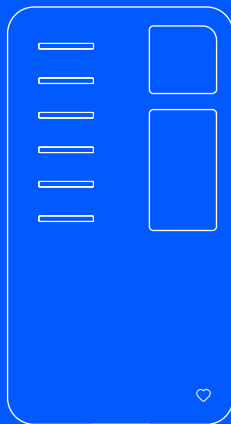


easee



SV Installatörs- och användarguide

Equalizer Amp

Inledning

Informationen i denna broschyr gäller Easee Equalizer Amp, om inte annat anges.

Läs guiden Viktig produktinformation som återfinns inuti förpackningen eller på easee.com/manuals innan du använder produkten.

VARNINGAR OCH FÖRSIKTIGHETSÅTGÄRDER

En varning rör ett tillstånd, en fara eller en osäker praxis som kan resultera i allvarliga personskador eller dödsfall.

En försiktighetsåtgärd rör ett tillstånd, en fara eller en osäker praxis som kan resultera i mindre personskada eller skada på produkten.

VARNING

WARNING! Denna produkt får endast installeras, repareras eller servas av en behörig elektriker. Alla tillämpliga lokala, regionala och nationella bestämmelser för elinstallation måste följas.

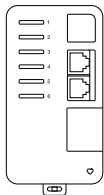
Optimal prestanda

Equalizer Amp tillsammans med Easee Equalizer gör det möjligt att ladda smartare, säkrare och snabbare utan behov av en smartmätare, om installationen skalas därefter.

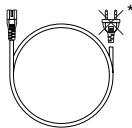
Tekniska specifikationer

Allmänt	
Mått Produkt	95 x 51 x 30 mm (H x B x D)
Driftstemperatur	-20 °C till +50 °C
Vikt	105 g
Tillförsel	85-264 V AC
Installationssystem	TT, IT eller TN
Faser	1- eller 3-fas
Strömsensorer	
Typ	CT-klämmor
Driftsomfång	0 – 100 A
Ledardiameter	max. 16 mm
Kabellängd	1 m
Skydd	
Skyddsklass	IP30
Isoleringsklass	II
Överspänningskategori	OVC II
Anslutning	
2 x RJ12-kontakter	
6 x sensorslots	
1 x 12-stifts expansionsport	

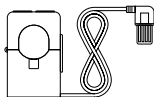
Produktöversikt



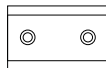
Equalizer Amp



Strömkabel



Strömsensorerer x 3



Konsol



Expansionskontakt

*Kontakt ingår ej till strömkabeln.

Installationsinstruktioner

⚠ VARNING

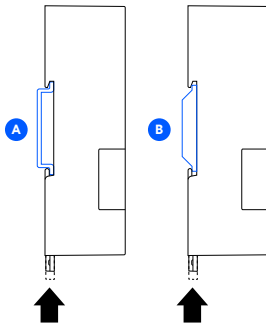
- Denna produkt får endast installeras, repareras eller underhållas av en behörig elektriker. Alla tillämpliga lokala, regionala och nationella bestämmelser för elektriska installationer måste följas.
- Slå av strömmen innan du påbörjar installationen. Var extremt försiktig och följ instruktionerna noggrant.



Installera Installer App på din telefon genom att gå in på easee.com/installer-app eller skanna QR-koden.

1 Equalizer Amp Montering

1. Montera Equalizer Amp på konsolen (A) inuti säkringsskåpet. Om det inte är möjligt, fäst den medföljande konsolen (B) på en yta och montera sedan Equalizer Amp.



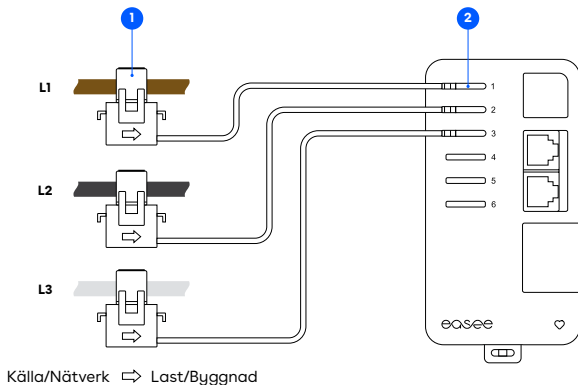
B

2 Strömsensorer Fastsättning

1. Fäst strömsensorer runt varje ledare antingen framför eller bakom huvudsäkring. Pilen på sensorn måste peka mot lasten.

2. Anslut strömsensorerna, L1, L2 och L3, till sina respektive plintar 1, 2 och 3.

OBS! Beroende på nationella standarder kan färgen på kablarna variera från illustrationen.

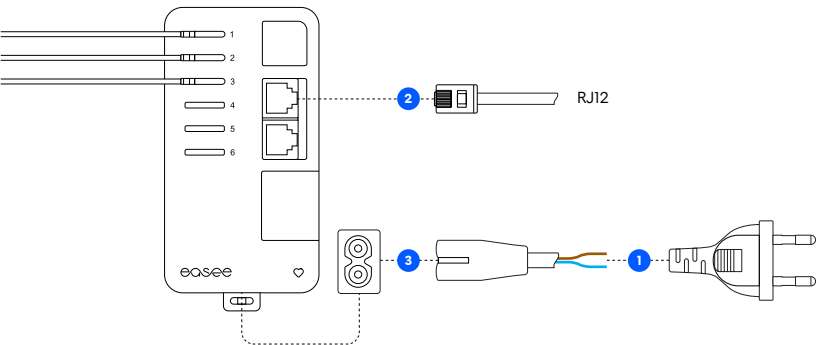


3 Equalizer Amp Anslutning

1. Anslut den medföljande strömkabeln till en lämplig strömkälla. En separat säkring med en maximal effekt på 16 A rekommenderas.
2. Hitta RJ12-kabeln i Equalizer-lådan och anslut den till en RJ12-terminal på Equalizer Amp. Den nedre RJ12-terminalen är för anslutning av flera Equalizer Amps.

CHECKLISTA! Innan du slår på Equalizer Amp, se till att:

- Strömriktningen är korrekt på strömsensornerna.
 - Laddningsanläggningarna och Equalizer Amp har samma fasssekvens.
 - L1-strömsensorn sitter i plint 1, L2-sensorn i plint 2 och L3-sensorn i plint 3 på Equalizer Amp.
3. Slå på Equalizer Amp. Du bör se ett blinkande ♥ i enhetens nedre högra hörn.

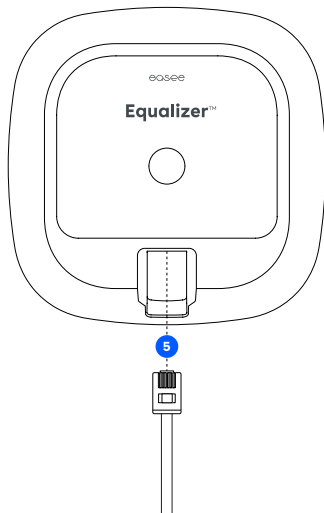
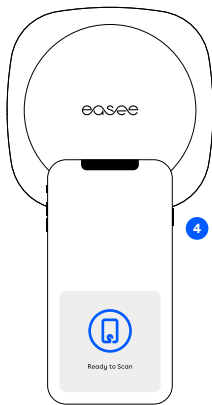


4 Equalizer Installera

För att konfigurera Equalizern på en anläggning med flera kretsar, använd Installer App.

Innan du startar, se till att Equalizern och huvudladdaren/laddarna är anslutna till samma WiFi-nät. Se också till att du har NFC aktiverat på din mobiltelefon.

1. Gå till Pågående anläggningar eller Uppdatera befintlig anläggning och välj din anläggning.
2. Under Anläggningsstruktur, välj Lägg till Equalizer .
3. Ange WiFi-infon (samma nätverk som laddarna är anslutna till).
4. Håll mobiltelefonen mot framsidan av Equalizern för att överföra WiFi-uppgifterna. Equalizern kan inte ta emot informationen om den är påslagen.
5. Anslut Equalizern till Equalizer Amp med RJ12-kabeln.



Praktiska detaljer

LED-färgernas betydelse

Vitt, snabbt blinkande - Startar

Vitt, blinkar var 10:e sek - Normal drift

Rött/vitt, växlande - Ingen WiFi tillagd

Rött, blinkande - Inga data från elmätaren

Rött, blinkar var 10:e sek - Fel

Lila, blinkar var 10:e sek - Offlineoperation

Garanti

Enheten har inga väsentliga fel och uppfyller lagar och regler för konsumentskydd i det land där produkten köps och där konsumenten bor.

All korrekt installerad Easee-maskinvara täcks av vår begränsade 3-års*-garanti.

*Vissa länder kan ha utökad garanti.

Underhåll

Denna produkt kräver inget underhåll. Kontakta din Easee-leverantör om den behöver repareras.

Returer och reklamationer

Kontakta din distributör eller Easees kundsupport på [easee.support](https://www.easee.com/support) angående retur och reklamation av din produkt.

Detta dokument är endast avsett för information, tillhandahålls i befintligt skick och kan komma att ändras utan att så kommuniceras på förhand. Easee ASA med dotterbolag tar inte på sig ansvar för informationens och illustrationernas riktighet eller fullständighet och kan inte hållas ansvariga för dina överväganden, bedömningar, beslut/frånvaro av beslut eller annat bruk av informationen i detta dokument.

Ingen del av denna publikation får återpubliceras, reproduceras, överföras eller återanvändas i någon annan form, på något sätt eller i någon form, för att användas av dig eller tredje part, såvida inte annat skriftligen avtalats med Easee eller dess dotterbolag. All tillåten användning ska alltid ske i enlighet med god sed och säkerställa att ingen skada kan orsakas Easee eller genom att vilseleda konsumenten.

Easee och Easees produkter, produktnamn, varumärken och slogans, oavsett om de är registrerade eller ej, är Easees immateriella rättigheter och får inte användas utan skriftligt tillstånd på förhand från Easee. Alla övrigt förekommande produkter och tjänster kan vara märken avseende varor eller tjänster som tillhör respektive ägare.

September 2023 – Version 1.01
© 2023 av Easee ASA. Alla rättigheter förbehållna.

easee

Easee ASA
Vasbotnen 23
4033 Stavanger, Norge

www.easee.com