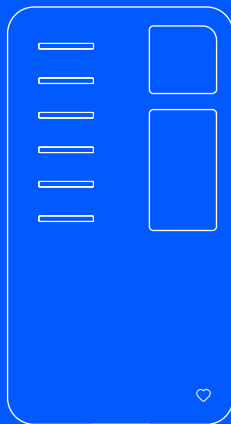


easee



IT Guida all'installazione e all'uso

Equalizer Amp

Introduzione

Le informazioni contenute in questo documento sono relative a Easee Equalizer Amp, se non diversamente specificato.

Leggere la guida alle informazioni importanti del dispositivo nella confezione del prodotto o su easee.com/manuals prima dell'utilizzo.

AVVERTENZE E PRECAUZIONI

Un'avvertenza indica una condizione, un pericolo o una pratica non sicura che potrebbe provocare gravi lesioni alla persona o la morte.

Una norma di precauzione indica una condizione, un pericolo o una pratica non sicura che potrebbe provocare lesioni lievi alla persona o danni al prodotto.

AVVERTENZA

Questo prodotto deve essere installato, riparato o sottoposto a manutenzione solo da un elettricista autorizzato. È necessario rispettare tutte le normative locali, regionali e nazionali applicabili per le installazioni elettriche.

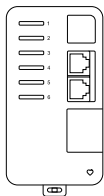
Prestazioni ottimali

Equalizer Amp, insieme a Easee Equalizer, consente di ricaricare in modo più intelligente, sicuro e veloce, senza dover utilizzare un contatore intelligente nel caso in cui l'installazione venga ridimensionata di conseguenza.

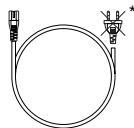
Specifiche tecniche

Generale	
Dimensioni prodotto	95 x 51 x 30 mm (A x L x P)
Temperatura di esercizio	-20°C to +50°C
Peso	105 g
Alimentazione	85-264 V AC
Sistema di installazione	TT, IT o TN
Fasi	Monofase o trifase
Sensori di corrente	
Tipo	Morsetti CT
Intervallo operativo	0 - 100 A
Diametro del conduttore	max. 16 mm
Lunghezza cavo	1 m
Protezione	
Grado di protezione	IP30
Classe di isolamento	II
Categoria di sovratensione	OVC II
Connettività	
2 x connettore RJ12	
6 x slot per sensori	
1 x porta di espansione a 12 pin	

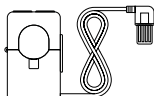
Panoramica del prodotto



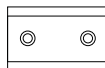
Equalizer Amp



Cavo di alimentazione



Sensori di corrente x 3



Staffa per guida DIN



Connettore di espansione

*Spina non inclusa per il cavo di alimentazione.

Istruzioni di installazione

⚠ AVVERTENZA

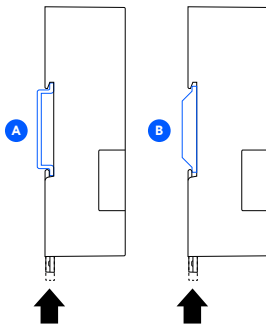
- Questo prodotto deve essere installato, riparato o sottoposto a manutenzione solo da un elettricista autorizzato. È necessario rispettare tutte le normative locali, regionali e nazionali applicabili per le installazioni elettriche.
- Spegnerne l'alimentazione prima di iniziare il cablaggio. Prestare la massima cautela e seguire attentamente le istruzioni.



Installare la Easee Installer App sul proprio telefono visitando il sito easee.com/installer-app o scansionando il seguente codice QR.

1 Equalizer Amp Montaggio

1. Montare Equalizer Amp sulla guida DIN (A) all'interno della scatola dei fusibili. Se ciò non fosse possibile, fissare la staffa per guida DIN inclusa (B) a una superficie e quindi montare Equalizer Amp.



B

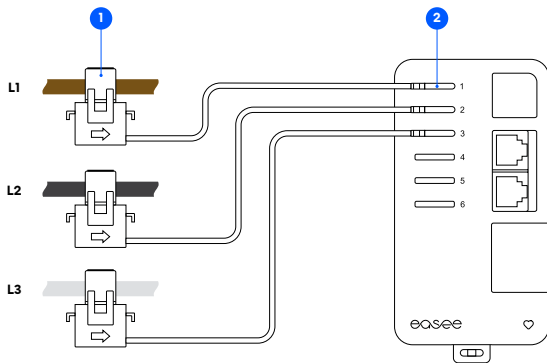
2 Sensori di corrente

Fissaggio

1. Collegare i sensori di corrente attorno a ciascun conduttore davanti o dietro il fusibile principale. La freccia sul sensore deve essere rivolta verso il carico.

2. Collegare i sensori di corrente L1, L2 e L3 nei rispettivi morsetti 1, 2 e 3.

NOTA! A seconda degli standard nazionali, il colore dei cavi potrebbe variare rispetto all'illustrazione.



Sorgente/Carico rete ⇌ Edificio

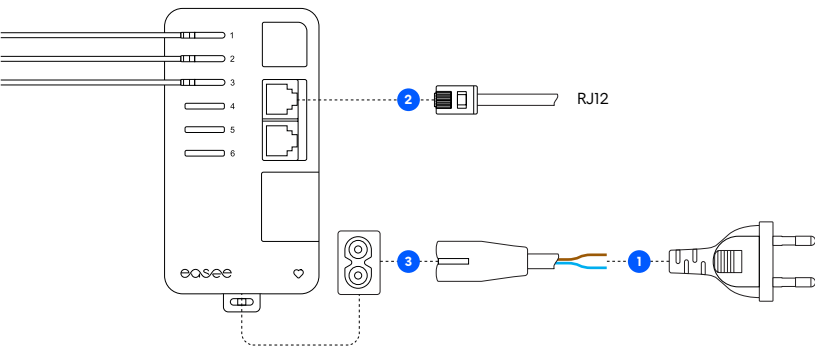
3 Equalizer Amp

Collegamento

1. Collegare il cavo di alimentazione incluso a una fonte di alimentazione adeguata. Si consiglia l'utilizzo di un fusibile separato con una portata massima di 16 A.
2. Trovare il cavo RJ12 nella scatola di Equalizer e connetterlo al terminale RJ12 su Equalizer Amp. Il terminale RJ12 inferiore serve a connettere più Equalizer Amp.

LISTA DI CONTROLLO! Prima di attivare Equalizer Amp, assicurarsi che:

- o La direzione della corrente sia corretta sui sensori di corrente.
 - o I punti di ricarica ed Equalizer Amp abbiano la stessa sequenza di fase.
 - o Il sensore di corrente L1 sia collegato al terminale 1, il sensore L2 al terminale 2 e il sensore L3 al terminale 3 su Equalizer Amp.
3. Avviare Equalizer Amp. Si potrà vedere un lampeggio ♥ nell'angolo in basso a destra del dispositivo.

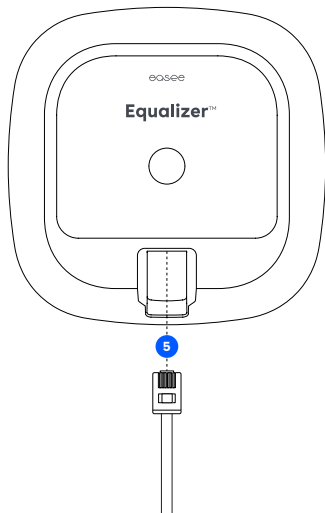
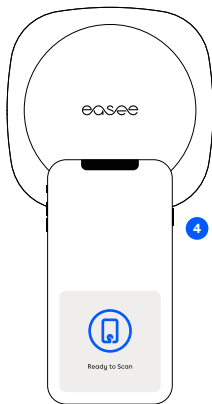


4 Equalizer Installazione

Per configurare Equalizer su un sito con più circuiti, utilizzare la Easee Installer App.

Assicurarsi che Equalizer e il caricatore principale siano collegati alla stessa rete Wi-Fi. Verificare che il sistema NFC del proprio cellulare sia abilitato.

1. Scegliere "Siti in corso" o "Aggiorna sito esistente" e selezionare il proprio sito.
2. Selezionare "Aggiungi Equalizer" dalla categoria "Struttura del sito".
3. Immettere le informazioni della rete Wi-Fi (la stessa rete a cui sono collegati i caricatori).
4. Posizionare il telefono di fronte a Equalizer per trasmettere i dati Wi-Fi. Equalizer non può ricevere informazioni se acceso.
5. Collegare Equalizer a Equalizer Amp utilizzando il cavo RJ12.



Dettagli pratici

Legenda colori LED

Bianco, lampeggio veloce - Avvio in corso

Bianco, lampeggio ogni 10 secondi - Normale funzionamento

Rosso/bianco, intermittente - Nessuna rete Wi-Fi aggiunta

Rosso, lampeggiante - Nessun dato dal misuratore di potenza

Rosso, lampeggio ogni 10 secondi - Errore

Viola, lampeggio ogni 10 secondi - Funzionamento offline

Garanzia

Il dispositivo è esente da difetti materiali ed è conforme alle leggi e ai regolamenti per la protezione dei consumatori nel Paese in cui viene acquistato il prodotto. Tutto l'hardware Easee installato correttamente è coperto dalla nostra garanzia limitata di 3 anni*.

*Alcuni Paesi potrebbero avere una garanzia estesa.

Manutenzione

Questo prodotto non richiede manutenzione. Se dovesse essere necessario ripararlo, contattare il proprio fornitore Easee.

Resi e reclami

Contattare il proprio distributore o l'assistenza clienti Easee su [easee.support](https://www.easee.com/support) in merito alla restituzione e al reclamo del prodotto.

Le informazioni contenute in questo documento sono solo a scopo informativo, fornite così come riportate, e potrebbero essere soggette a modifiche senza preavviso. Easee ASA, comprese le sue sussidiarie, non si assume alcuna responsabilità per la correttezza o la completezza delle informazioni e delle illustrazioni, non è responsabile di considerazioni, valutazioni, decisioni o assenza di tali da parte del cliente, né tantomeno di usi alternativi delle informazioni riportate in questo documento.

Nessuna parte di questa pubblicazione può essere ripubblicata, riprodotta, trasmessa o riutilizzata in qualsiasi altra forma, con qualsiasi altro mezzo o in qualsiasi modo per uso privato o di terze parti, salvo diverso accordo scritto con Easee o le sue sussidiarie. Qualsiasi uso consentito dovrà sempre essere svolto in conformità con le norme di buona pratica e sarà necessario garantire che nessun danno venga arrecato a Easee o fuorviando il consumatore.

Easee e i prodotti Easee, i nomi dei prodotti, i marchi e gli slogan, registrati o meno, sono proprietà intellettuale di Easee e non possono essere utilizzati previo il consenso scritto di Easee. Tutti gli altri prodotti e servizi menzionati potrebbero essere marchi registrati o di servizio dei rispettivi proprietari.

Settembre 2023 – Versione 1.01

© 2023 by Easee ASA. Tutti i diritti riservati.



Easee ASA
Vassbotnen 23
4033 Stavanger, Norvegia

www.easee.com