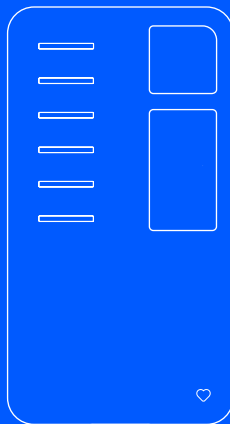


easee



FI Asentajan ja käyttöopas

Equalizer Amp

Johdanto

Tämän esitteen tiedot koskevat Easee Equalizer Amp -laitetta, ellei toisin mainita.

Lue Tärkeitä tuotetietoja -opas tuotteen pakkauksesta tai osoitteessa easee.com/manuals ennen tuotteen käyttöä.

VAROITUKSET JA HUOMAUTUKSET

Varoitus tarkoittaa tilannetta, vaaraa tai vaarallista toimintatapaa, joka voi johtaa vakavaan henkilövahinkoon tai kuolemaan.

Huomautus tarkoittaa tilannetta, vaaraa tai vaarallista toimintatapaa, joka voi johtaa vähäiseen henkilövahinkoon tai tuotteen vaurioitumiseen.

VAROITUS

Tämän tuotteen saa asentaa, korjata tai huoltaa ainoastaan valtuutettu sähköasentaja. Kaikkia paikallisesti, alueellisesti tai kansallisesti sovellettavia sähköasennuksia koskevia sääntöjä on noudatettava.

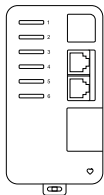
Optimaalinen suorituskyky

Equalizer Amp yhdessä Easee Equalizerin kanssa mahdollistavat älykkäämmän, turvallisemman ja nopeamman latauksen ilman älymittaria, jos asennus on skaalattu vastaavasti.

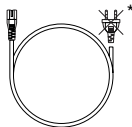
Tekniset tiedot

Yleistä	
Tuotteen mitat	95 x 51 x 30 mm (K x L x S)
Käyttölämpötila	-20 °C - +50 °C
Paino	105 g
Virtalähde	85–264 V AC
Asennusjärjestelmä	TT, IT tai TN
Vaiheet	1- tai 3-vaiheinen
Virta-anturit	
Tyyppi	CT-puristimet
Toiminta-alue	0–100 A
Johtimen halkaisija	korkeintaan 16 mm
Kaapelin pituus	1 m
Suojaus	
Suojausluokka	IP30
Eristysluokka	II
Ylijänniteluokka	OVC II
Liitettävyyt	
2 x RJ12-liitin	
6 x anturipaikka	
1 x 12-nastainen laajennusportti	

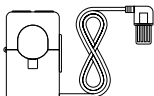
Tuotteen yleiskatsaus



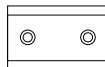
Equalizer Amp



Virtakaapeli



Virta-anturit x 3



DIN-kiinnike



Laajennusliitin

*Virtajohdon pistoke ei sisälly toimitukseen.

Asennusohjeet

⚠ VAROITUS

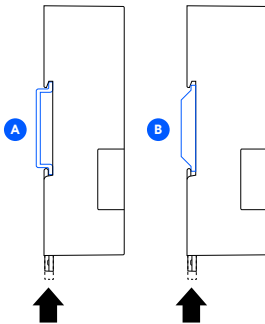
- Tämän tuotteen saa asentaa, korjata tai huoltaa ainoastaan valtuutettu sähköasentaja. Kaikkia paikallisesti, alueellisesti tai kansallisesti sovellettavia sähköasennuksia koskevia sääntöjä on noudatettava.
- Katkaise virta ennen asennuksen aloittamista. Ole erittäin varovainen ja noudata ohjeita huolellisesti.



Asenna Installer App -sovellus puhelimeesi vieraillemalla osoitteessa easee.com/installer-app tai skannaamalla QR-koodi.

1 Equalizer Amp Asennus

1. Asenna Equalizer Amp DIN-kiskoon (A) sulakekaapin sisällä. Jos tämä ei ole mahdollista, kiinnitä mukana toimitettu DIN-kiinnike (B) pintaan ja asenna sitten Equalizer Amp.



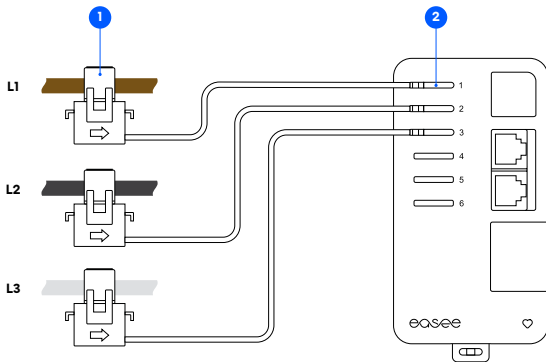
B

2 Virta-anturit Kiinnitys

1. Kiinnitä virta-anturi(t) jokaisen johtimen ympärille joko pääsulakkeen eteen tai taakse. Anturin nuolen tulee osoittaa kuormitusta kohti.

2. Kytke virta-anturit L1, L2 ja L3 vastaaviin liitoskohtiin 1, 2 ja 3.

HUOMAUTUS! Kansallisista standardeista riippuen kaapelien väri voi poiketa kuvasta.



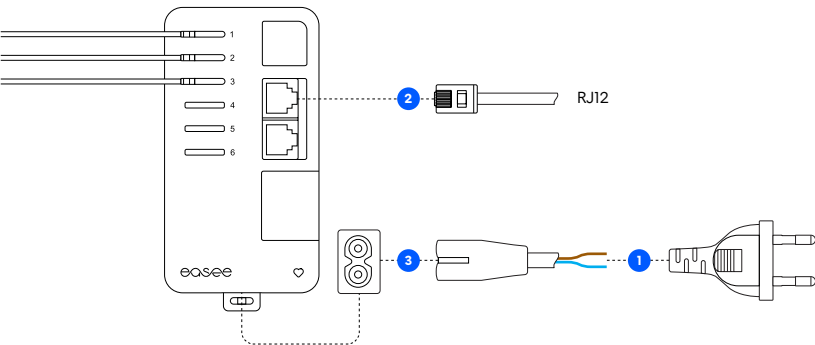
Lähde/Verkon kuormitus ⇨ Rakennus

3 Equalizer Amp Yhdistäminen

1. Liitä mukana toimitettu virtajohto sopivaan virtalähteeseen. Suosittelemme erillistä sulaketta, jonka enimmäisluokitus on 16 A.
2. Etsi RJ12-kaapeli Equalizerin laatikosta ja liitä se Equalizer Amp -laitteen RJ12-liitoskohtaan. Alempi RJ12-liitoskohta on tarkoitettu useiden Equalizer Amp -tuotteiden kytkemiseen.

TARKISTUSLISTA! Ennen kuin käynnistät Equalizer Amp -laitteen varmista, että:

- o Virran suunta on oikea virta-antureissa.
 - o Latauskohteilla ja Equalizer Ampilla on sama vaihejärjestys.
 - o L1-virta-anturi on kytketty Equalizer Ampin liitoskohtaan 1, L2-anturi liitoskohtaan 2 ja L3-anturi liitoskohtaan 3.
3. Käynnistä Equalizer Amp. Sinun tulisi nähdä vilkkuva ♥ laitteen oikeassa alakulmassa.

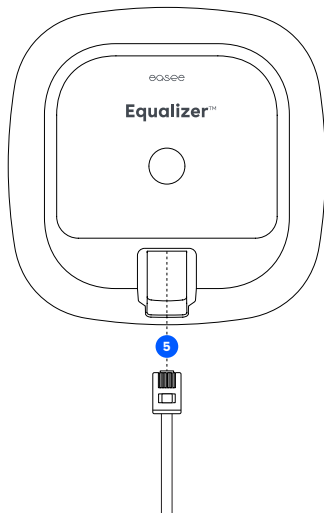
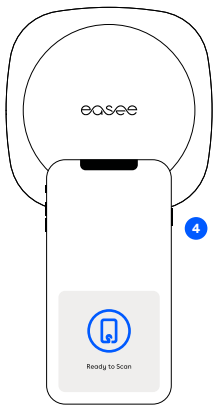


4 Equalizer Asennus

Käytä Installer App -sovellusta konfiguroidaksesi Equalizerin latauskohteessa, jossa on useita virtapiirejä.

Ennen aloittamista varmista, että Equalizer ja päälaturi(t) on yhdistetty samaan Wi-Fi-verkkoon. Tarkista myös, että matkapuhelimesi NFC-tunnistus on käytössä.

1. Siirry kohtaan "Olemassa olevat kohteet" tai "Päivitä olemassa oleva kohde" ja valitse kohteesi.
2. Valitse kohdasta "Kohteen rakenne" vaihtoehto "Lisää Equalizer".
3. Anna Wi-Fi-verkon tiedot (sama verkko, johon laturit on kytketty).
4. Pidä matkapuhelinta Equalizerin etupuolella siirtäksesi Wi-Fi-tiedot. Equalizer ei voi vastaanottaa tietoja, jos se on päällä.
5. Yhdistä Equalizer Equalizer Ampiin RJ12-kaapelilla.



Käytännön yksityiskohdat

LED-valojen värien merkitys

Valkoinen, nopeasti vilkkuva – Käynnistyy

Valkoinen, vilkkuu 10 sekunnin välein – Normaali toiminta

Punainen/valkoinen, vaihtuva – Wi-Fi-yhteyttä ei ole lisätty

Punainen, vilkkuva – Ei tietoja tehomittarista

Punainen, vilkkuu 10 sekunnin välein – Virhe

Violetti, vilkkuu 10 sekunnin välein – Offline-käyttö

Takuu

Laitteessa ei ole materiaalivirheitä ja se on kuluttajansuojalakien ja -määräysten mukainen siinä maassa, josta tuote on ostettu. Kaikki oikein asennetut Easee-laitteet kuuluvat 3 vuoden* rajoitetun takuumme piiriin.

*Joissakin maissa takuu voi olla laajennettu.

Huolto

Laitteeseen ei vaadi huoltoa. Jos tuotteesi on korjattava, ota yhteyttä Easee-jälleenmyyjääsi.

Palautukset ja reklamaatiot

Ota yhteyttä laitteen jälleenmyyjään tai Easee-asiakaspalveluun osoitteessa **easee.support** tuotteen palauttamista tai reklamaatioita koskevissa asioissa.

Tämän asiakirjan tiedot on tarkoitettu vain tiedoksi, ne annetaan sellaisinaan ja niitä voidaan muuttaa ilman erillistä ilmoitusta. Easee ASA, mukaan lukien sen tytäryhtiöt, ei ota vastuuta tietojen ja kuvien oikeellisuudesta tai täydellisyydestä, eikä se ole velvollinen tai vastuussa huomioistasi, arvioinneistasi, päätöksistäsi tai niiden puuttumisesta tai muusta tässä asiakirjassa olevien tietojen käytöstä.

Mitään tämän julkaisun osaa ei saa julkaista uudelleen, jäljentää, lähettää tai käyttää uudelleen missään muussa muodossa, millään tavalla tai missään muodossa, omaan tai kolmannen osapuolen käyttöön, ellei Easeen tai sen tytäryhtiöiden kanssa ole toisin kirjallisesti sovittu. Kaiken sallitun käytön tulee tapahtua aina hyvän tavan mukaisesti ja varmistamalla, ettei Easeelle aiheudu vahinkoa tai kuluttajia johdeta harhaan.

Easee ja Easee-tuotteet, tuotteiden nimet, tavaramerkit ja iskulauseet, olivatpa ne rekisteröityjä tai eivät, ovat Easeen immateriaaliomaisuutta, eikä niitä saa käyttää ilman Easeen etukäteen antamaa kirjallista lupaa. Kaikki muut mainitut tuotteet ja palvelut voivat olla omistajiensa tavaramerkkejä tai palvelumerkkejä.

Syyskuu 2023 - versio 1.01

© 2023 Easee ASA. Kaikki oikeudet pidätetään.

easee

Easee ASA
Vassbotnen 23
4033 Stavanger, Norway

www.easee.com