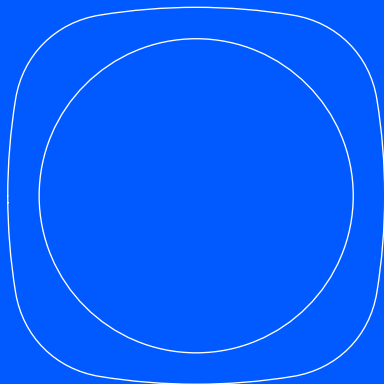


easee



NO Installatør- og brukerveiledning

# Easee Equalizer

# Innledning

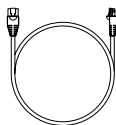
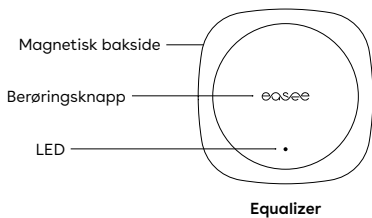
Informasjonen i dette vedlegget gjelder Easee Equalizer P1 (E02-EQP) og Easee Equalizer HAN (E02-EQ), med mindre annet er spesifisert.

Les veiledningen Viktig produktinformasjon i produktemballasjen eller på [easee.com/manuals](https://easee.com/manuals) før du bruker produktet.

## Optimal ytelse

Equalizeren gjør det mulig å lade smartere, tryggere og raskere hvis installasjonen skaleres tilsvarende. For å utnytte det fulle potensialet, bør den nominelle verdien til laderens kurssikring være så høy som mulig sammenlignet med hovedsikringen.

# Produktoversikt



**Kabel**



x 1



x 1

**Veggmonteringssett**

For ikke-metalliske overflater

# Tekniske spesifikasjoner

Generelt	
Dimensjoner på produktet	110 x 110 x 27,5 mm (H x B x D)
Dimensjoner på produktemballasjen	130 x 130 x 39 mm (H x B x D)
Tillatt temperatur	-20 °C til +50 °C
Vekt	95 g (Equalizer P1) 110 g (Equalizer HAN)
IP-grad	IP40
Strømforsyning	5–30 V DC 100 mA (Equalizer P1) 20–32 V DC 30 mA (Equalizer HAN)
Kabling	
Kabellengde	1.5 m
Spesiallaget kabel	RJ12 til RJ12 (Equalizer P1) RJ12 til RJ45 (Equalizer HAN)
Den kan forlenges ved hjelp av en skjøtekabel	opptil 15 m (Equalizer P1) opptil 200 m (Equalizer HAN)



RJ12 (6 pins)



RJ45 (8 pins)

### Maksimal utsendt effekt

Radiokommunikasjon 25 mW ved 863-870 MHz.

WiFi 50 mW ved 2,4-2,472 GHz.

### Tilkoblinger

Easee Link RF™ og WiFi<sup>1</sup>

HAN (NVE/AMS) (Equalizer HAN) eller P1 (Equalizer P1) smartmålerkommunikasjon

Modbus-tilkobling til strømmåler<sup>2</sup>

Overvåk strømforbruket med Easee App

RFID-/NFC-leser

<sup>1</sup> WiFi er nødvendig for normal drift og for fremtidige programvareoppdateringer. Installasjoner med flere masterladere må kobles til samme WiFi for at lastbalansering skal fungere. Easee Link RF (™) via radiokommunikasjon kan være begrenset av vegger, betong eller andre hindringer.

<sup>2</sup> Kun for støttede målere.

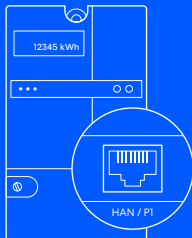
Installasjon

## Kundeoppsett

Følg disse trinnene hvis du er en privatkunde som installerer Equalizeren i din egen husstand.

### 1 HAN-port Aktivering

I Skandinavia er kommunikasjonsporten på smartmåleren sannsynligvis ikke aktivert. Kontakt nettselskapet ditt for å åpne HAN-porten for bruk med Equalizeren. Hvis du ikke er i Skandinavia, hopp til trinn 2.



Smartmåler

### 2 Easee App Nedlasting

Skann QR-koden for å laste ned Easee App og opprette en gratis konto.



### 3 Equalizer Oppsett

Legg til Equalizer i appen, følg installasjonsveiledningen på skjermen og gjør deg klar til å balansere strømforbruket ditt smartere enn noensinne!



Installasjon

## Installatør- konfigurering

Følg disse trinnene hvis du er installatør og bruker Installer App til å konfigurere Equalizer i store kommersielle installasjoner eller private husstander.

### 1 Installer App Nedlasting

Skann QR-koden for å laste ned Installer App og opprette en gratis konto.



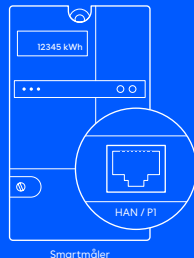
### 2 Equalizer Oppsett

Legg til Equalizeren på et nytt eller eksisterende anlegg ved hjelp av Installer App, og følg installasjonsveiledningen på skjermen for å konfigurere den.









### 3 Smartmåler Tilkobling

Koble Equalizeren til smartmåleren ved hjelp av den medfølgende kabelen. Equalizeren vil vises i Easee Portal etter en stund.





## LED-fargenes betydning

-  Hvit, raskt blinkende - Oppstart
-  Hvit, pulserer hvert 10. sek - Normal drift
-  Rød/hvit, vekslende - Ingen WiFi lagt til<sup>3</sup>
-  Rød, blinkende - Manglende data fra strømmåler<sup>4</sup>
-  Rød, pulserer hver 10. sek - Feil<sup>5</sup>
-  Lilla, pulserer hvert 10. sek - Offline-drift<sup>6</sup>





**Berør Easee-logoen i midten for å sjekke strømforbruket:**

-  Blå, raskt blinkende - Høyt strømforbruk
  -  Blå, sakte blinkende - Lavt strømforbruk
- Tell blinkene for prosent - 1 blink (10%),  
2 blink (20%), opptil 10 blink (100%)

3

Hold på Easee-logoen i 3 sekunder for å sjekke tilkoblingen. Du vil se 2 blink:

1. blink - Easee Link RF-status<sup>7</sup>
2. blink - WiFi-status

-  Grønn - Tilkoblet
-  Rød - Ikke tilkoblet

<sup>3</sup> Bruk Easee App for å sette opp WiFi.

<sup>4</sup> Kontakt nettselskapet ditt for å aktivere HAN-porten.

<sup>5</sup> Gå til <http://easee.support>.

<sup>6</sup> Sjekk internettforbindelsen din.

<sup>7</sup> Etter oppstart kan det ta noen minutter før Easee Link RF™ status blinker grønt.



## Praktiske detaljer

### Garanti

Enheten er fri for materielle feil og er i samsvar med lovverk og forskrifter for forbrukerbeskyttelse i landet der produktet er kjøpt. All korrekt installert Easee-maskinvare dekkes av vår begrensede 3-årsgaranti\*.

\*Noen land kan ha utvidet garanti.

### Retur og reklamasjon

Kontakt distributøren din eller Easees kundestøtte på [easee.support](https://easee.support) angående retur og reklamasjon på produktet ditt.

Informasjonen i dette dokumentet er kun til informasjonsformål, er gitt som den er, og kan endres uten varsel. Easee AS inkludert dets datterselskaper påtar seg ikke noe ansvar for riktigheten eller fullstendigheten av informasjonen og illustrasjonene, og er ikke juridisk eller på annen måte ansvarlig for dine vurderinger, avveininger, beslutninger eller fravær av slike, eller annen bruk av informasjonen i dette dokumentet.

Ingen del av denne publikasjonen kan republiseres, reproduseres, overføres eller gjenbrukes i noen annen form, på noen måte eller i noe format, for din egen eller tredjeparts bruk, med mindre annet er skriftlig avtalt med Easee eller dets datterselskaper. Enhver tillatt bruk skal alltid gjøres i samsvar med god praksis og sikre at ingen skade kan påføres Easee, eller ved å villedde forbrukeren.

Easee og Easee-produkter, produktnavn, varemerker og slagord, enten de er registrert eller ikke, er Easees åndsverk og kan ikke brukes uten Easees skriftlige tillatelse på forhånd. Alle andre nevnte produkter og tjenester kan være varemerker eller tjenestemerker for sine respektive eiere.

Januar 2023 – versjon 1.00

© 2023 av Easee AS. Alle rettigheter forbeholdes.

---

**easee**

Easee AS  
Grenseveien 19  
4313 Sandnes, Norge

[www.easee.com](http://www.easee.com)