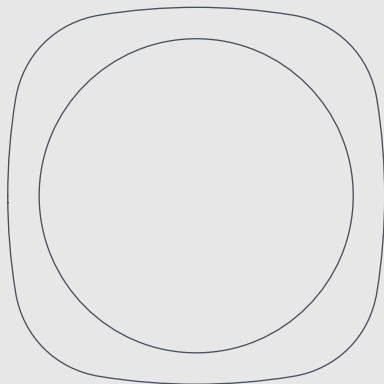


easee



Användarmanual / Installationsguide

Equalizer

Innehållsförteckning

Inledning

Användningsområde	3
Vad ingår?	3

Installation

Installation utförd av kund	4
Installation utförd av installatör	5

Daglig användning och drift

Tekniska specifikationer	6
Praktiska detaljer	6

VIKTIGT:

Läs guiden noggrant före användning.
Spara den för framtida bruk.

Inledning

Användningsområde

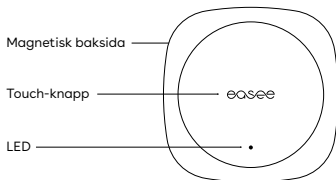
Denna produkt är avsedd att optimera energiförbrukningen genom att utföra en automatisk lastbalansering mellan Easee Laddningsrobot(ar) och byggnaden. Det undviker överbelastning och strömavbrott när du laddar elbilen (EV). Vid instabil eller icke-fungerande WiFi har enheten en redundans. Easee Link RF™-anslutning. Easee Link via radio kan begränsas av väggar, betong eller andra hinder.

Produkten måste paras med en Laddningsrobot och anslutas till en kompatibel smartmätare med den medföljande kabeln. För att Equalizer ska fungera måste i de flesta fall smartmätarens kommunikationsport aktiveras. Equalizer stöder flera olika smartmätare. Du finner en fullständig lista över kompatibla mätare på [easee.support](https://www.easee.com/support).

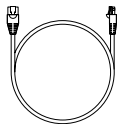
Produkten får endast användas under godkända driftsparametrar och angivna miljöförhållanden (-20 °C till +50 °C). Använd inte produkten om den är skadad eller inte fungerar som den ska. Andra användningsområden än de som anges här är inte tillåtna.

Vad ingår?

Equalizer

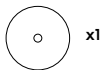


Kabel

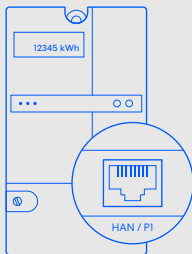


Väggmonteringsatts

För icke-metalliska ytor



Installation utförd av kund



Smartmätare



1 HAN-port Aktivera

I Skandinavien är kommunikationsporten på smartmätaren sannolikt inte aktiverad. Kontakta ditt elbolag för att öppna HAN-porten för användning med Equalizer.

2 Easee-app Ladda ner

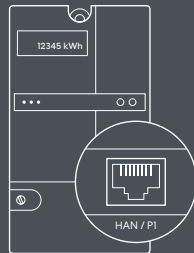
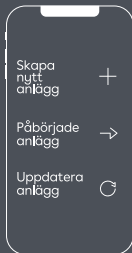
Skanna QR-koden för att ladda ner Easee-appen och skapa ett gratis konto. Appen finns att ladda ner från App Store och Google Play.

3 Equalizer Installera

Lägg till Equalizer i appen, följ installationsguiden på skärmen och gör dig redo att balansera din energi smartare än någonsin tidigare!

OBS! Följ dessa steg om du är en privat kund som installerar Equalizer i ditt eget hushåll.

Installation utförd av installatör



1 Ladda ner

Installer-app

Skanna QR-koden för att ladda ner Installer-appen och skapa ett gratis konto. Appen finns att ladda ner från App Store och Google Play.

2 Installera

Equalizer

Lägg till Equalizer till en ny eller befintlig laddningsplats med Installer-appen och följ installationsguiden för att konfigurera den.

3 Ansluta

Smartmätare

Anslut Equalizer till smartmätaren med den medföljande kabeln. Equalizer kommer att visas i Easee Portal efter ett tag.

OBS! Följ dessa steg om du är installatör och använder Installer-appen för att konfigurera Equalizer för större kommersiella installationer eller privata hushåll.

Tekniska specifikationer

Allmänt

Produkt (mm): H: 110 x B: 110 x D: 27,5
Förpackning (mm): H: 130 x B: 130 x D: 39
Driftstemperatur: -20 °C till +50 °C
Vikt: 95 g (P1-version) och 110 g (HAN-version)
IP-klass: IP40
Spänning: 5-32 VDC 100 mA (P1-version) och
20-32 VDC 30 mA (HAN-version)
RJ12-kontakt

Max överförd effekt

Radio: 25 mW vid 863-870 MHz.
WiFi: 50 mW vid 2,4-2,472 GHz.

Installation

Kabellängd: 1,5 m
RJ11 till RJ11 specialtillverkad kabel (P1-version)
och RJ11 till RJ45 specialtillverkad kabel
(HAN-version)
Kan förlängas upp till 200 m med en
förlängningskabel

Konnektivitet

Easee Link RF™ och WiFi*
HAN eller P1 smartmätarkommunikation
Modbus-anslutning till energimätare
Övervaka strömförbrukningen med
Easee-appen
RFID/NFC-läsare

*WiFi krävs för normal drift. När den är offline använder den Easee Link RF™ som backup i små installationer med en primär laddare.

Praktiska detaljer

Ladda snabbare

Equalizer gör det möjligt att ladda smartare, säkrare och snabbare om installationen skalas därefter. För att möjliggöra dess verkliga potential bör det nominella värdet på laddarens kretssäkring vara så högt som möjligt jämfört med huvudsäkringen. Även i 1-fasuppställningar rekommenderar vi att du använder en 3-faskabel för att framtidssäkra installationen.

Skydd

Equalizer är IP40-klassad. Det innebär att

den inte har något skydd mot vatten. Om den placeras utanför huset måste den installeras i ett skåp som är skyddat från väder och vind.

Garanti

Enheten har inga väsentliga fel och uppfyller lagar och regler för konsumentskydd i det land där produkten köps. All korrekt installerad Easee-maskinvara täcks av vår begränsade 3-års garanti.

Standarder

EU-försäkrän om överensstämmelse finns på följande adress: **[easee.support](https://www.easee.com/support)**.

Underhåll

Denna produkt kräver inget underhåll. Kontakta din Easee-leverantör om den behöver repareras.

Förvaring

Produkten bör förvaras i ett tempererat, torrt och välventilerat utrymme för att bevara förpackningen och dess innehåll. Relativ luftfuktighet bör inte överstiga 80 % och ingen frätande gas får förekomma.

Förvarings- eller transportmiljö får aldrig överskrida gränsvärdena i de tekniska specifikationerna.

Bortskaffande

Denna elektroniska utrustning får inte slängas bland hushållsavfall. För att returnera gamla enheter kan det finnas gratis insamlings- och mottagningsstationer i ditt område. Följ lokala föreskrifter för korrekt och miljövänligt bortskaffande.

Returer och reklamationer

Kontakta din distributör eller Easees kundsupport på **[easee.support](https://www.easee.com/support)** angående retur och reklamation av din produkt.

Kontaktuppgifter

Easee AS
Grenseveien 19
4313 Sandnes, Norge
Org. nr: 920 292 046

Du hittar ytterligare kontaktuppgifter för ditt land på **[easee.com](https://www.easee.com)**.

DETTA DOKUMENT INNEHÅLLER INFORMATION
SOM KAN KOMMA ATT ÄNDRAS UTAN FÖRVARNING.

Den senaste versionen av denna publikation kan laddas ner från <http://easee.support>

Inga delar av denna publikation får reproduceras eller överföras i någon form eller på något sätt, elektroniskt eller mekaniskt, inklusive, men inte begränsat till, kopiering, inspelning, hämtning av data eller datanätverk utan skriftligt tillstånd från Easee AS.

Easee och alla andra Easee-produktnamn och sloganen är varumärken eller registrerade varumärken som tillhör Easee AS. Easee-produkter kan vara skyddade av ett eller flera patent.

Alla andra produkter och tjänster som omnämns här kan vara varumärken eller tjänstemärken som tillhör respektive ägare.

Illustrationer av produkten och användargränssnittet är exemplifierande och kan skilja sig från det faktiska utseendet.

September 2021 - Version 4.00
© 2020 av Easee AS. Alla rättigheter förbehållna.

easee

Easee AS
Grenseveien 19
4313 Sandnes, Norway

www.easee.com