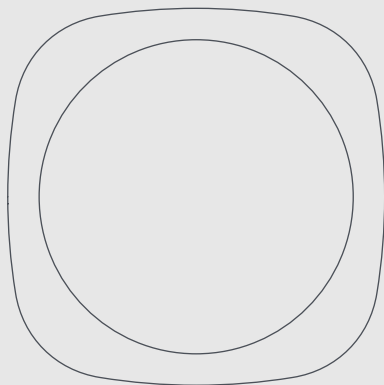


easee



Mode d'emploi / Instructions d'installation

# Equalizer

# Table des matières

## **Introduction**

|                            |   |
|----------------------------|---|
| Utilisation prévue         | 3 |
| Qu'est-ce qui est inclus ? | 3 |

---

## **Installation**

|                           |   |
|---------------------------|---|
| Configuration client      | 4 |
| Configuration d'Installer | 5 |

---

## **Utilisation et fonctionnement au quotidien**

|                         |   |
|-------------------------|---|
| Documentation technique | 6 |
| Détails pratiques       | 6 |

### **IMPORTANT :**

Lire attentivement avant utilisation.  
Conserver pour référence future.

# Introduction

## Utilisation prévue

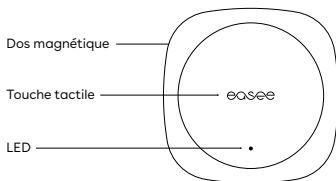
Ce produit est destiné à optimiser la consommation d'énergie en effectuant un équilibrage de charge automatique entre le ou les Robots Chargeurs Easee et le bâtiment. Il évite les surcharges et les coupures de courant lors de la charge du véhicule électrique (VE). En cas de Wi-Fi instable ou non opérationnel, l'appareil dispose d'une connexion Easee Link RF™ supplémentaire. Easee Link via la radio peut être limité par des murs, du béton ou d'autres obstacles.

Le produit doit être associé à un Robot Chargeur et connecté à un compteur intelligent compatible à l'aide du câble fourni. Pour que l'Equalizer fonctionne, le port de communication du compteur intelligent doit dans la plupart des cas être activé. L'Equalizer prend en charge plusieurs compteurs intelligents. Vous trouverez une liste complète des compteurs compatibles sur [easee.support](http://easee.support).

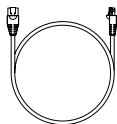
Le produit ne doit être utilisé qu'avec les paramètres de fonctionnement approuvés et dans les conditions environnementales spécifiées (-20 °C à +50 °C). N'utilisez pas le produit si il est endommagé ou ne fonctionne pas correctement. Les utilisations autres que celles spécifiées ici ne sont pas autorisées.

# Qu'est-ce qui est inclus ?

## Equalizer



## Câble

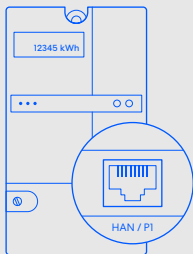


## Kit de montage mural

Pour les surfaces non métalliques



## Configuration client



Compteur intelligent



### 1 Port HAN Activation

En Scandinavie, le port de communication du compteur intelligent n'est probablement pas activé. Contactez votre entreprise de services publics pour ouvrir le port HAN à utiliser avec l'Equalizer.

### 2 Application Easee Download

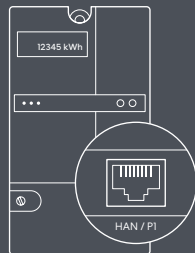
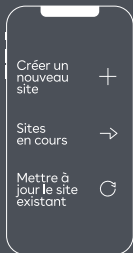
Scannez le code QR pour télécharger l'application Easee et créer un compte gratuit. L'application est disponible sur App Store et Google Play.

### 3 Equalizer Installation

Ajoutez l'Equalizer dans l'application, suivez le guide d'installation à l'écran et préparez-vous à équilibrer votre énergie plus intelligemment que jamais !

**ATTENTION !** Suivez ces étapes si vous êtes un client particulier qui installez l'Equalizer dans votre foyer.

## Configuration d'Installer



### 1 Application Installer Download

Scannez le code QR pour télécharger l'application Installer et créer un compte gratuit. L'application est disponible sur App Store et Google Play.

### 2 Equalizer Installation

Ajoutez l'Equalizer à un site de charge nouveau ou existant à l'aide de l'application Installer et suivez le guide d'installation à l'écran pour le configurer.

### 3 Compteur intelligent Connexion

Connectez l'Equalizer au compteur intelligent à l'aide du câble fourni. L'Equalizer apparaîtra dans le Easee Portal au bout d'un moment.

**ATTENTION !** Suivez ces étapes si vous êtes installateur et utilisez l'application Installer pour configurer l'Equalizer dans les grandes installations commerciales ou les foyers privés.

# Documentation technique

## Généralités

Produit (mm) : H : 110 x l : 110 x P : 27,5  
Conditionnement (mm) : H : 130 x l : 130 x P : 39  
Température de fonctionnement :  
-20 °C à +50 °C  
Poids : 95 g (version P1) et 110 g (version HAN)  
Degré IP : IP40  
Alimentation : 5-32 VDC 100 mA (version P1)  
et 20-32 VDC 30 mA (version HAN)  
Connecteur RJ12

## Puissance transmise max

**Radio** : 25 mW à 863-870 MHz.  
**Wi-Fi** : 50 mW à 2,4-2,472 GHz.

## Installation

Longueur du câble : 1,5 m  
Câble sur mesure RJ11 à RJ11 (version P1) et  
câble sur mesure RJ11 à RJ45 (version HAN)  
Il peut être étendu jusqu'à 200 m à l'aide  
d'un câble d'extension

## Connectivité

Easee Link RF™ et Wi-Fi\*

Communication de compteur intelligent  
HAN ou P1  
Connexion Modbus au compteur d'énergie  
Surveillez la consommation d'énergie avec  
l'application Easee  
Lecteur RFID / NFC

\*Le Wi-Fi est requis pour un fonctionnement normal. Lorsqu'il est hors ligne, il utilisera Easee Link RF™ comme sauvegarde dans les petites installations à un chargeur principal.

## Détails pratiques

### Chargez plus rapidement

L'Equalizer permet de recharger de manière plus intelligente, plus sûre et plus rapide si l'installation est dimensionnée en conséquence. Pour développer son véritable potentiel, la valeur nominale du fusible du circuit du chargeur doit être aussi élevée que possible par rapport au fusible principal. Même dans les configurations monophasées, nous recommandons d'utiliser un câble triphasé pour pérenniser l'installation.

### Protection

L'Equalizer est classé IP40. Cela signifie qu'il n'a aucune protection contre l'eau. S'il est

placé à l'extérieur de la maison, il doit être installé à l'intérieur d'une armoire à l'abri des intempéries.

## Garantie

L'appareil est exempt de défauts matériels et est conforme aux lois et réglementations de protection des consommateurs dans le pays où le produit est acheté. Tout le matériel Easee qui a été correctement installé est couvert par notre garantie limitée de 3 ans.

## Normes

La déclaration de conformité UE est disponible à l'adresse suivante : **[easee.support](mailto:easee.support)**.

## Entretien

Ce produit ne nécessite aucun entretien. S'il doit être réparé, veuillez contacter votre fournisseur Easee.

## Stockage

Le produit doit être stocké dans un endroit tempéré, sec et bien aéré afin de préserver l'emballage et son contenu. L'humidité relative ne doit pas dépasser 80 % et aucun gaz corrosif ne doit être présent.

L'environnement de stockage ou de transport ne doit jamais dépasser les limites indiquées dans les spécifications techniques.

## Mise au rebut

Cet équipement électronique ne doit pas être jeté avec les ordures ménagères. Pour le retour des anciens appareils, des points de collecte gratuits peuvent être disponibles à proximité de chez vous. Respectez les réglementations locales pour une élimination correcte et respectueuse de l'environnement.

## Retours et réclamations

Contactez votre distributeur ou le service client d'Easee à **[easee.support](mailto:easee.support)** pour toute demande de retour de votre produit et pour toute réclamation.

## Coordonnées

Easee AS  
Grenseveien 19  
4313 Sandnes, Norvège  
N° de société : 920 292 046

Vous pouvez trouver des coordonnées supplémentaires pour votre pays sur **[easee.com](http://easee.com)**.

CE DOCUMENT CONTIENT DES INFORMATIONS  
SUSCEPTIBLES D'ÊTRE MODIFIÉES SANS PRÉAVIS.

La dernière version de cette publication peut être téléchargée à l'adresse <http://easee.support>

Aucune partie de cette publication ne peut être reproduite ou transmise sous quelque forme ou par quelque moyen que ce soit, électronique ou mécanique, y compris, mais sans s'y limiter, la copie, l'enregistrement, la récupération de données ou les réseaux informatiques sans l'autorisation écrite d'Easee AS.

Easee et tous les autres noms de produits et slogans Easee sont des marques commerciales ou des marques déposées d'Easee AS. Les produits Easee peuvent être protégés par un ou plusieurs brevets.

Tous les autres produits et services mentionnés peuvent être des marques commerciales ou des marques de service de leurs propriétaires respectifs.

Les illustrations du produit et de l'interface utilisateur sont des exemples et peuvent différer de l'apparence réelle.

Septembre 2021 - Version 4.00

© 2020 par Easee AS. Tous droits réservés.





---

easee

Easee AS  
Grenseveien 19  
4313 Sandnes, Norway

[www.easee.com](http://www.easee.com)