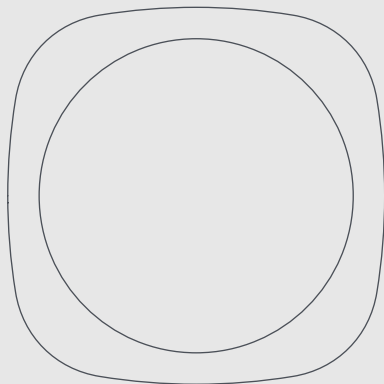


easee



Benutzeranleitung / Installationsanleitung

Equalizer

Inhaltsverzeichnis

Einleitung

Verwendungszweck	3
Was ist enthalten?	3

Installation

Kunden-Setup	4
Installer-Setup	5

Täglicher Gebrauch und Betrieb

Technische Daten	6
Praktische Details	6

WICHTIG:

Vor Gebrauch sorgfältig lesen.
Zum späteren Nachschlagen aufbewahren.

Einführung

Verwendungszweck

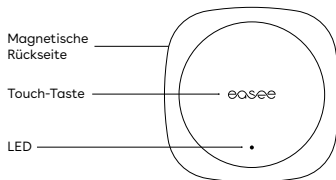
Dieses Produkt dient zur Optimierung des Stromverbrauchs, indem ein automatischer Lastausgleich zwischen dem/den Easee Laderoboter(n) und dem Gebäude durchgeführt wird. Es vermeidet Überlastung und Stromunterbrechung beim Laden des Elektrofahrzeugs (EV). Bei instabilem oder nicht funktionsfähigem WiFi verfügt das Gerät über eine redundante Easee Link-RF™-Verbindung. Easee Link über Funk kann durch Wände, Beton oder andere Hindernisse eingeschränkt sein.

Das Produkt muss mit einem Laderoboter gekoppelt und mit dem mitgelieferten Kabel mit einem kompatiblen Smart Meter verbunden werden. Damit der Equalizer funktioniert, muss in den meisten Fällen der Kommunikationsanschluss des Smart Meters aktiviert werden. Der Equalizer unterstützt mehrere Smart Meter. Eine vollständige Liste der kompatiblen Meter finden Sie unter [easee.support](#).

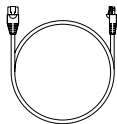
Das Produkt darf nur mit den zugelassenen Betriebsparametern und unter den angegebenen Umgebungsbedingungen (-20 °C bis +50 °C) betrieben werden. Verwenden Sie das Produkt nicht, wenn es beschädigt ist oder nicht richtig funktioniert. Andere als die hier angegebenen Verwendungen sind nicht gestattet.

Was ist enthalten?

Equalizer



Kabel

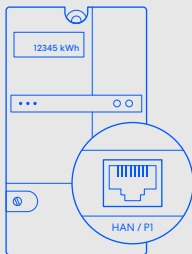


Wandmontage-Set

Für nicht-metallische Oberflächen



Kunden-Setup



Smart Meter



1 HAN-Port Aktivierung

In Skandinavien ist der Kommunikationsanschluss am Smart Meter höchstwahrscheinlich nicht aktiviert. Wenden Sie sich an Ihren Energieversorger, um den HAN-Port für die Verwendung mit dem Equalizer freizugeben.

HINWEIS! Befolgen Sie diese Schritte, wenn Sie den Equalizer als Privatkunde in Ihrem eigenen Haushalt installieren.

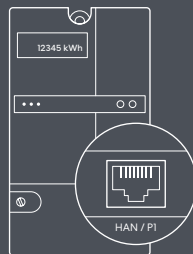
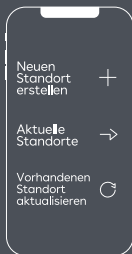
2 Easee-App Download

Scannen Sie den QR-Code, um die Easee-App herunterzuladen und ein kostenloses Konto zu erstellen. Die App ist im App Store und bei Google Play erhältlich.

3 Equalizer Setup

Fügen Sie den Equalizer in der App hinzu, folgen Sie der Installationsanleitung auf dem Bildschirm und machen Sie sich bereit, Ihre Energie intelligenter als je zuvor auszugleichen!

Installer-Setup



Smart meter

1 Installer-App Download

Scannen Sie den QR-Code, um die Installer-App herunterzuladen und ein kostenloses Konto zu erstellen. Die App ist im App Store und bei Google Play erhältlich.

2 Equalizer Setup

Fügen Sie den Equalizer mithilfe der Installer-App zu einem neuen oder vorhandenen Ladestandort hinzu und folgen Sie der Installationsanleitung auf dem Bildschirm, um ihn einzurichten.

3 Smart meter Verbinden

Verbinden Sie den Equalizer über das mitgelieferte Kabel mit dem Smart Meter. Der Equalizer wird nach einer Weile im Easee Portal angezeigt.

HINWEIS! Befolgen Sie diese Schritte, wenn Sie Installateur sind und verwenden Sie die Installer-App, um den Equalizer in großen gewerblichen Installationen oder privaten Haushalten zu konfigurieren.

Technische Daten

Allgemeines

Produkt (mm): H: 110 x B: 110 x T: 27,5
Verpackung (mm): H: 130 x B: 130 x T: 39
Betriebstemperatur: -20 °C bis + 50 °C
Gewicht: 95 g (P1-Version)
und 110 g (HAN-Version)
IP-Grad: IP40
Versorgung: 5-32 VDC 100 mA (P1-Version)
und 20-32 VDC 30 mA (HAN-Version)
RJ12-Anschluss

Maximal übertragene Leistung

Radio: 25 mW bei 863-870 MHz.
WiFi: 50 mW bei 2,4-2,472 GHz.

Installation

Kabellänge: 1,5 m
RJ11 auf RJ11 kundenspezifisches
Kabel (P1-Version) und RJ11 auf RJ45
kundenspezifisches Kabel (HAN-Version)
Kann mit einem Verlängerungskabel auf bis
zu 200 m verlängert werden

Anschlussmöglichkeiten

Easee Link RF™ und WiFi*
HAN- oder P1-Smart-Meter-Kommunikation
Modbus-Verbindung zum Energiezähler
Stromverbrauch überwachen mit Easee-App
RFID-/NFC-Leser

*WiFi ist für den normalen Betrieb erforderlich.
Wenn offline, wird Easee Link RF™ als Backup
in kleinen Installationen mit einem primären
Ladegerät verwendet.

Praktische Details

Schneller laden

Der Equalizer macht es möglich, smarter, sicherer und schneller zu laden, wenn die Installation entsprechend skaliert wird. Um sein wahres Potenzial zu entfalten, sollte der Nennwert der Stromkreissicherung des Ladegeräts im Vergleich zur Hauptsicherung so hoch wie möglich sein. Auch bei 1-phasigen Installationen empfehlen wir die Verwendung eines 3-phasigen Kabels, um die Installation zukunftssicher zu machen.

Schutz

Der Equalizer ist IP40, was bedeutet, dass

er keinen Schutz gegen Wasser hat. Wenn er außerhalb des Hauses aufgestellt wird, muss er in einem wettergeschützten Kasten installiert werden.

Garantie

Das Gerät ist frei von Sachmängeln und entspricht den Gesetzen und Vorschriften zum Verbraucherschutz des Landes, in dem das Produkt gekauft wird. Für alle korrekt installierte Easee-Hardware gilt unsere auf 3 Jahre beschränkte Garantie.

Standards

Die EU-Konformitätserklärung ist unter folgender Adresse erhältlich: **[easee.support](https://www.easee.com/support)**.

Wartung

Dieses Produkt erfordert keine Wartung. Wenn es repariert werden muss, wenden Sie sich bitte an Ihren Easee-Anbieter.

Aufbewahrung

Das Produkt sollte in einem temperierten, trockenen und gut belüfteten Raum gelagert werden, um die Verpackung und ihren Inhalt zu erhalten. Die relative

Luftfeuchtigkeit sollte 80 % nicht überschreiten und es dürfen keine korrosiven Gase vorhanden sein. Die Lager- oder Transportumgebung sollte niemals die in den technischen Daten angegebenen Grenzwerte überschreiten.

Entsorgung

Dieses elektronische Gerät darf nicht im Hausmüll entsorgt werden. Für die Rückgabe von Altgeräten kann es kostenfreie Sammel- und Annahmestellen in Ihrer Nähe geben. Beachten Sie die örtlichen Vorschriften zur fachgerechten und umweltgerechten Entsorgung.

Retouren und Reklamationen

Wenden Sie sich bezüglich der Rückgabe und Reklamation Ihres Produkts an Ihren Händler oder den Easee-Kundensupport unter **[easee.support](https://www.easee.com/support)**.

Kontaktinformationen

Easee AS
Grenseveien 19
4313 Sandnes, Norwegen
Org. Nr: 920 292 046

Weitere Kontaktinformationen für Ihr Land finden Sie unter **[easee.com](https://www.easee.com)**.

DIESES DOKUMENT ENTHÄLT INFORMATIONEN,
DIE OHNE VORHERIGE ANKÜNDIGUNG GEÄNDERT
WERDEN KÖNNEN.

Die neueste Version dieser Publikation kann unter
<http://easee.support> heruntergeladen werden

Ohne die schriftliche Zustimmung von Easee AS
darf kein Teil dieser Veröffentlichung in irgendeiner
Form oder auf irgendeine Weise, ob elektronisch oder
mechanisch, reproduziert oder übermittelt werden,
einschließlich und ohne darauf beschränkt zu sein,
durch Kopieren, Aufzeichnen, Datenempfang oder
Computernetzwerke.

Easee und alle anderen Easee Produktnamen und
Slogans sind Markenzeichen oder eingetragene
Warenzeichen von Easee AS. Produkte von Easee
können durch ein oder mehrere Patente geschützt sein.

Alle anderen genannten Produkte und
Dienstleistungen können Markenzeichen oder
Handelsmarken für Dienstleistungen ihrer jeweiligen
Eigentümer sein.

Abbildungen des Produkts und der
Benutzeroberfläche sind beispielhaft und können
vom tatsächlichen Aussehen abweichen.

September 2021 – Version 4.00
© 2020 by Easee AS. Alle Rechte vorbehalten.

easee

Easee AS
Grenseveien 19
4313 Sandnes, Norway

www.easee.com