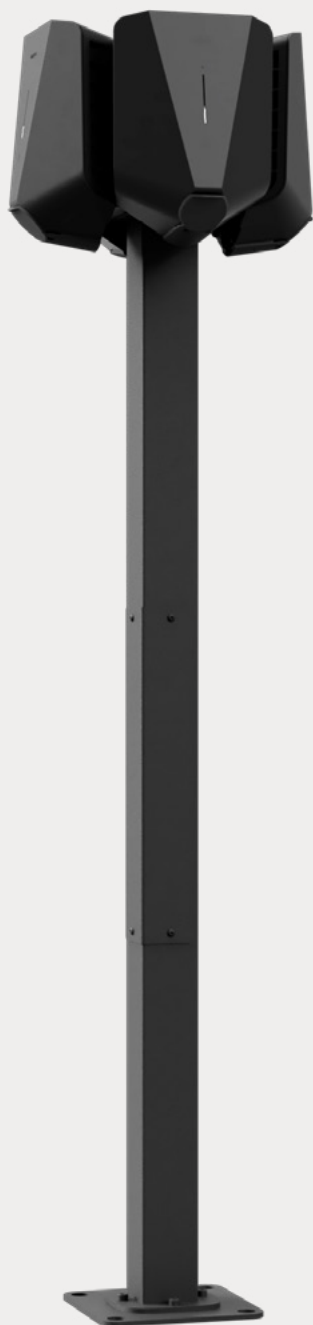


Easee Base

Easee Base er en robust og værbestandig stolpe som gir deg større frihet til å installere Laderoboten der det passer deg. Den har fire konfigurasjoner som støtter enkelt, dobbelt, trippelt og kvadruppelt oppsett, sånn at du får mest mulig utav installasjonen. Takket være tilkoblingsboksen Power Rail kobler den forskjellige stolper i serie, samtidig som den samler alle Laderobotavslutningene i samme skinne.



Hvorfor velge Easee Base?

Fordeler

- Opptil fire Easee-Laderboter kan installeres på samme stolpe.
- Enkelt å tilkoble hver stolpe i serie med den medfølgende Power Rail-tilkoblingsboksen.
- Laget av aluminium med en kraftig ripebestandig pulverlakk, noe som gir langvarig holdbarhet.
- Integreerte kabelkroker som gjør at ladekabelen kan kobles permanent¹.
- Adapterplate som gir en 45 graders installasjonsvinkel.
- Designet i Norge.

¹ Bare tilgjengelig for enveis- og toveisoppsett. Ladekabelen kan låses permanent i Laderroboten.

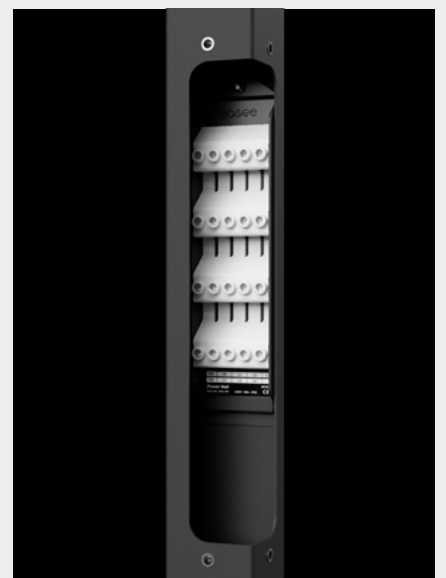


Power Rail

Power Rail er en tilkoblingsboks som gjør at flere ladestolper kan kobles i serie.

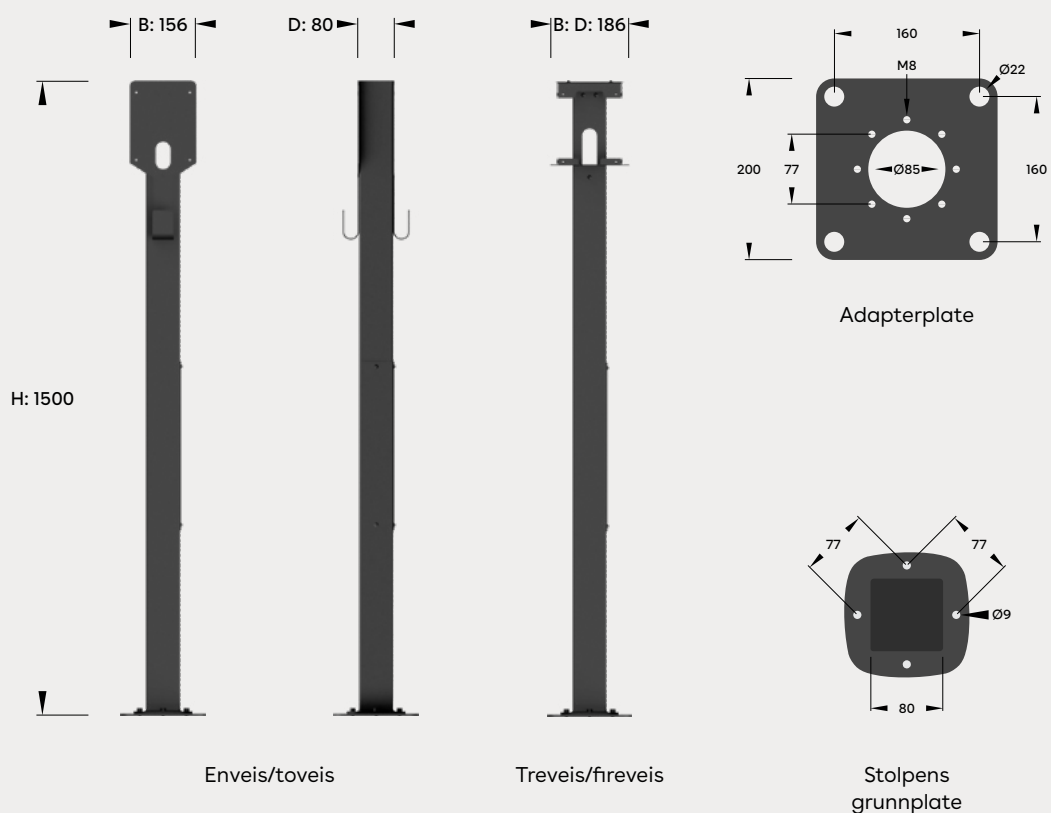
Vi anbefaler å bruke de to øvre terminalsettene for ladekablene. For én enkelt lader brukes bare ett sett med terminaler, for to ladere brukes begge sett med terminaler og for tre eller fire ladere må to ledninger dele en terminal.

De to nederste settene med terminaler brukes til strøm inn og ut.



Spesifikasjoner

Mål
i mm



Teknisk

Generelt

Dimensjoner (mm):
Enveis/toveis: H: 1500 x B: 156 x D: 80
Treveis/fireveis: H: 1500 x B: 186 x D: 186
Vekt: 6,1-7,7 kg
Aluminium
Overflate: Pulverlakk
Farge: Svart
Beskyttelsesgrad: IP44

Funksjoner

Adapterplate for c/c 160 mm² fundament
45 graders rotasjonsintervaller (ved hjelp av adapterplaten)
Skruer og muttere inkludert

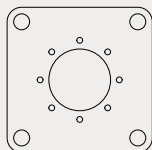
Elektrisk tilkobling

Tilkobling via Power Rail
Mulighet for serietilkobling av stolper

Kabelstørrelse

Inn og ut av stolpen: Maks 25 mm²
Opp til Laderobotene: 6 mm²

Felles deler



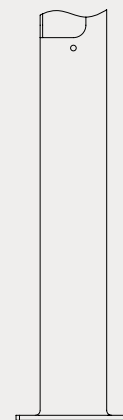
Adapterplate



Power Rail +
bakkeplate



Sidepanel



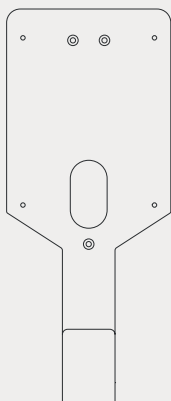
Kolonne

Enveis

Del nr. 90322

Toveis

Del nr. 90323



Monteringsplate



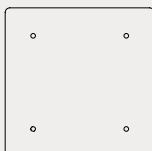
Enveis blinddeksel

Treveis

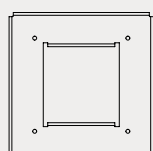
Del nr. 90324

Fireveis

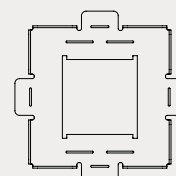
Del nr. 90325



Topplate



Topramme



Bunramme



Treveis blinddeksel

DETTE DOKUMENTET INNEHOLDER INFORMASJON
SOM KAN ENDRES UTEN VARSEL.

Den nyeste versjonen av denne publikasjonen kan lastes
ned på <http://easee.support>

Ingen deler av denne publikasjonen kan reproduseres
eller overføres i noen form eller på noen måte,
elektronisk eller mekanisk, inkludert, men ikke
begrenset til kopiering, innspilling, henting av data eller
datanettverk uten skriftlig tillatelse fra Easee AS.

Easee og alle andre Easee-produktnavn og slagord
er varemerker eller registrerte varemerker for Easee
AS. Easee-produkter kan beskyttes av ett eller flere
patenter.

Alle andre nevnte produkter og tjenester kan være
varemerker eller tjenestemerker som tilhører deres
respektive eiere.

Illustrasjoner av produktet og brukergrensesnittet er
eksemplariske og kan avvike fra det faktiske utseendet.

Februar 2021 – Versjon 1.01
© 2020 av Easee AS. Alle rettigheter forbeholdes.



Easee AS
Grenseveien 19
4313 Sandnes, Norge
Org.nr: 920 292 046

Easee distribueres og vedlikeholdes av
et nettverk av kvalifiserte partnere og
forhandlere. Finn mer informasjon og din
lokale partner på:

www.easee.com