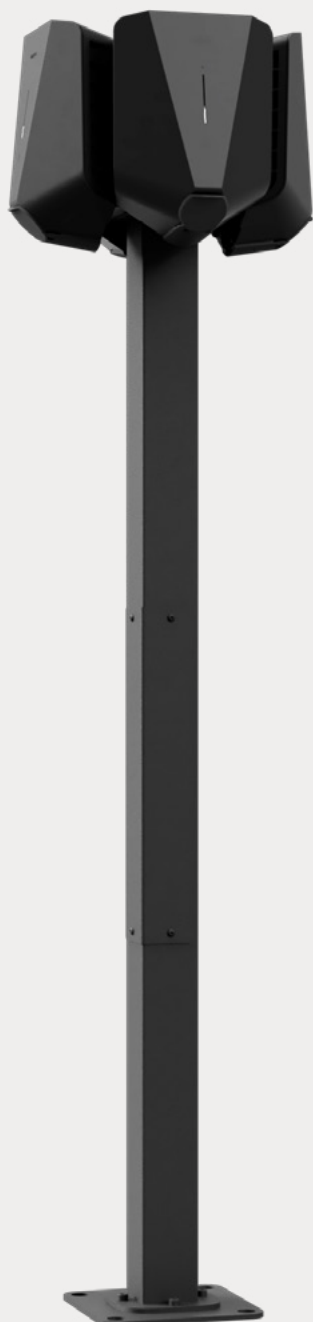


Easee Base

Easee Base est une borne robuste et résistant aux intempéries qui vous donne plus de liberté pour installer votre Robot Chargeur là où cela vous convient le mieux. Elle offre quatre configurations qui prennent en charge les installations de chargeur simple, double, triple et quadruple pour utiliser l'installation au mieux. Grâce à son boîtier de connexion Power Rail, elle connecte différents poteaux en série, tout en faisant converger toutes les terminaisons de Robots Chargeurs dans le même rail.



Pourquoi choisir Easee Base ?

Avantages

- Jusqu'à quatre Robots Chargeurs Easee peuvent être installés sur la même borne.
- Il est facile à connecter chaque borne en série avec le boîtier de connexion Power Rail fourni.
- Fabriquée en aluminium et avec un revêtement en poudre résistant aux rayures pour assurer la durabilité.
- Crochets de câble intégrés qui permettent au câble de charge d'être connecté en permanence¹.
- Plaque d'adaptation qui permet un angle d'installation de 45 degrés.
- Conçue en Norvège.

¹ Uniquement disponible pour les configurations 1 voie et 2 voies. Le câble de charge peut être verrouillé en permanence dans le Robot Chargeur.



Power Rail

Le Power Rail est un boîtier de connexion qui permet de connecter plusieurs bornes de charge en série.

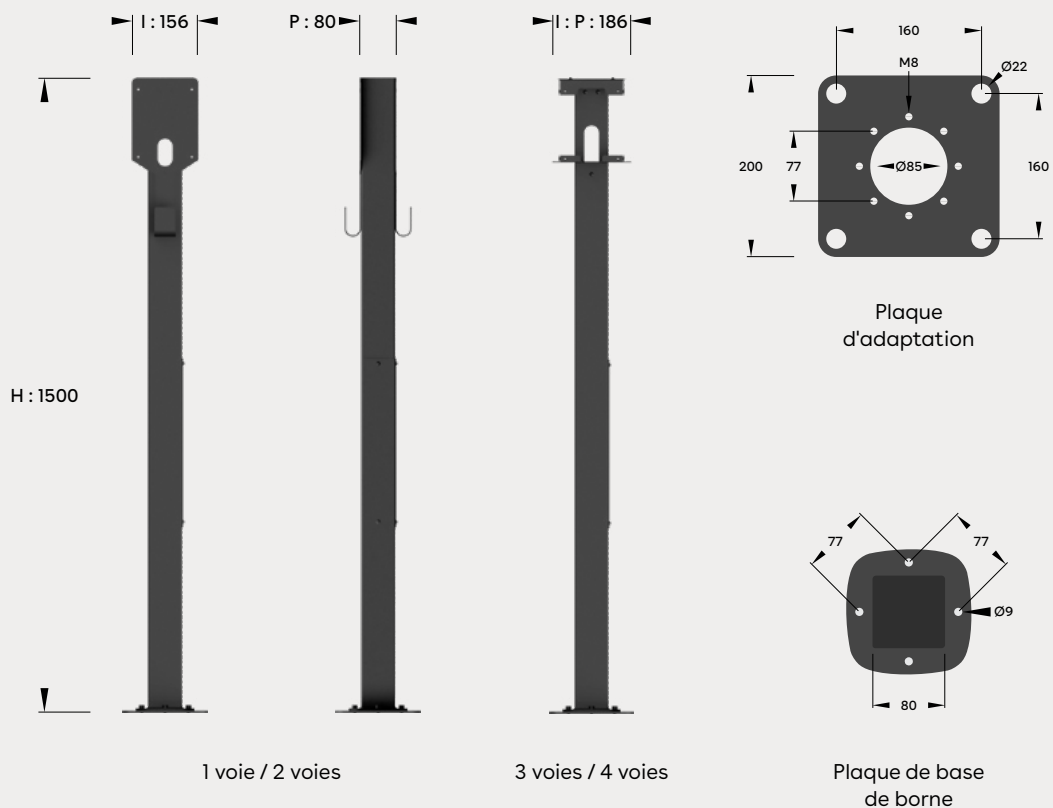
Nous vous recommandons d'utiliser les deux jeux de bornes supérieurs pour les câbles du chargeur. Pour un seul chargeur, un seul ensemble de bornes est utilisé. Pour deux chargeurs, les deux ensembles de bornes sont utilisés et pour trois ou quatre chargeurs, deux fils doivent partager une borne.

Les deux ensembles inférieurs de bornes sont utilisés pour l'entrée et la sortie d'alimentation.



Caractéristiques

Mesure
en mm



Détails techniques

Général

Dimension (mm) :
1 voie / 2 voies : H : 1500 x I : 156 x P : 80
3 voies / 4 voies : H: 1500 x I : 186 x P : 186
Poids : 6,1-7,7 kg
Matériau : aluminium
Finition : revêtement en poudre
Couleur : noir
Degré de protection : IP44

Caractéristiques

Plaque d'adaptation pour fondation
c/c 160 mm²
Intervalles de rotation de 45 degrés (en
utilisant la plaque d'adaptation)
Vis et écrous inclus

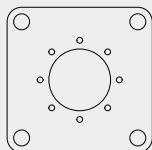
Connexion électrique

Connexion via Power Rail
Possibilité de connexion en série des bornes

Taille du câble

Dans et hors de la borne : max 25 mm²
Jusqu'aux Robots Chargeurs : 6 mm²

Parties communes



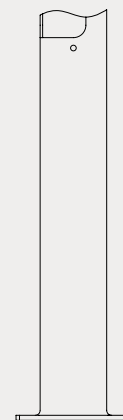
Plaque d'adaptation



Power Rail + plaque
de connexion à la
terre



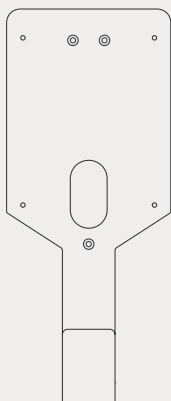
Panneau latéral



Colonne

1 voie
Réf. 90322

2 voies
Réf. 90323



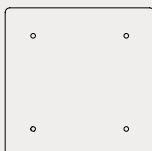
Plaque de montage



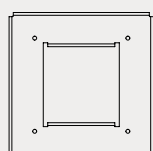
Couvercle aveugle
1 voie

3 voies
Réf. 90324

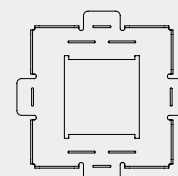
4 voies
Réf. 90325



Plaque supérieure



Cadre supérieur



Cadre inférieur



Couvercle aveugle à
3 voies

CE DOCUMENT CONTIENT DES INFORMATIONS
SUSCEPTIBLES D'ÊTRE MODIFIÉES SANS PRÉAVIS.

La dernière version de cette publication peut être
téléchargée à l'adresse <http://easee.support>

Aucune partie de cette publication ne peut être
reproduite ou transmise sous quelque forme ou par
quelque moyen que ce soit, électronique ou mécanique, y
compris, mais sans s'y limiter, la copie, l'enregistrement,
la récupération de données ou les réseaux informatiques
sans l'autorisation écrite d'Easee AS.

Easee et tous les autres noms de produits et slogans
Easee sont des marques commerciales ou des marques
déposées d'Easee AS. Les produits Easee peuvent être
protégés par un ou plusieurs brevets.

Tous les autres produits et services mentionnés peuvent
être des marques commerciales ou des marques de
service de leurs propriétaires respectifs.

Les illustrations du produit et de l'interface utilisateur
sont des exemples et peuvent différer de l'apparence
réelle.

Février 2021 - Version 1.01
© 2020 par Easee AS. Tous les droits sont réservés.



Easee AS
Greenseveien 19
4313 Sandnes
Norvège
No de société : 920292046

Easee est distribué et maintenu par un
réseau de partenaires et revendeurs qualifiés.
Vous trouverez plus d'informations ainsi que
votre partenaire local sur :

www.easee.com