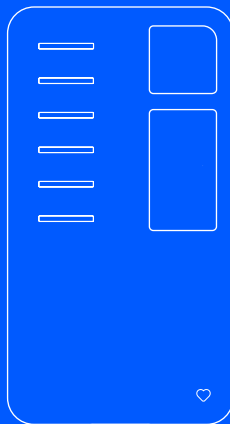


easee



NL Installatie- en gebruikershandleiding

Equalizer Amp

Inleiding

De informatie in deze folder is van toepassing op Easee Equalizer Amp, tenzij anders vermeld.

Lees de handleiding met belangrijke productinformatie in de productverpakking of op easee.com/manuals voordat u het product gebruikt.

WAARSCHUWINGEN EN KENNISGEVINGEN

Een waarschuwing wijst op een situatie, gevaar of onveilig gebruik dat tot ernstig persoonlijk letsel of de dood kan leiden.

Een kennisgeving wijst op een situatie, gevaar of onveilig gebruik dat tot licht persoonlijk letsel of schade aan het product kan leiden.

WAARSCHUWING

Dit product mag alleen worden geïnstalleerd, gerepareerd of onderhouden door een geautoriseerde elektricien. Alle toepasselijke lokale, regionale en nationale voorschriften voor elektrische installaties moeten worden nageleefd.

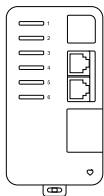
Optimale werking

De Equalizer Amp maakt het samen met de Easee Equalizer mogelijk om slimmer, veiliger en sneller te laden zonder een slimme meter, mits de installatie hierop wordt geschaald.

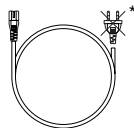
Technische specificaties

Algemeen	
Afmetingen product	95 x 51 x 30 mm (H x B x D)
Bedrijfstemperatuur	-20 °C tot +50 °C
Gewicht	105 g
Stroomtoevoer	85-264 V wisselstroom
Installatiesysteem	TT, IT of TN
Fasen	1 of 3 fase
Stroomsensoren	
Type	CT-klemmen
Werkingsbereik	0 - 100 A
Geleiderdiameter	max. 16mm
Kabellengte	1 m
Bescherming	
Beschermingsgraad	IP30
Isolatieklasse	II
Overspanningscategorie	OVC II
Connectiviteit	
2 x RJ12-connectoren	
6 x sensorslots	
1 x 12-pins uitbreidingspoort	

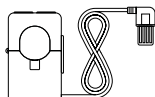
Productoverzicht



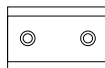
Equalizer Amp



Stroomkabel



Stroomsensoren x 3



DIN-beugel



Uitbreidingsconnector

*Stekker niet meegeleverd voor de stroomkabel.

Instructies voor de installatie

⚠ WAARSCHUWING

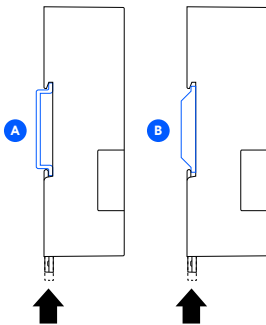
- Dit product mag alleen worden geïnstalleerd, gerepareerd of onderhouden door een geautoriseerde elektricien. Alle toepasselijke lokale, regionale en nationale voorschriften voor elektrische installaties moeten worden nageleefd.
- Schakel de stroom uit voordat u met de installatie begint. Wees uiterst voorzichtig en volg de instructies nauwkeurig op.



Installeer de Installer-app op uw telefoon door naar easee.com/installer-app te gaan of door de QR-code te scannen.

1 Equalizer Amp Montage

1. Monteer de Equalizer Amp op de DIN-rail (A) in de zekeringkast. Als dat niet mogelijk is, bevestig dan de meegeleverde DIN-beugel (B) op een oppervlak en monteer daar vervolgens de Equalizer Amp op.



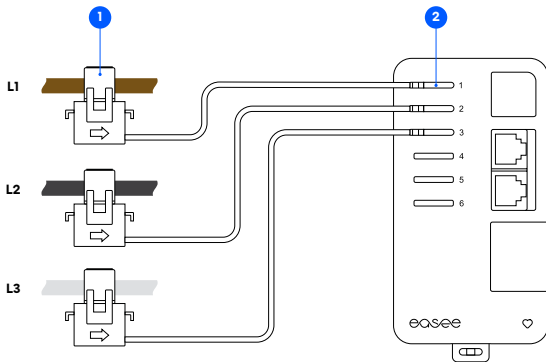
B

2 Stroomsensoren Bevestigen

1. Bevestig stroomsensor(en) rond elke geleider voor of achter de hoofdzekering. De pijl op de sensor moet naar de lader wijzen.

2. Plug de stroomsensoren, L1, L2 en L3, in respectievelijk de klemmen 1, 2 en 3.

LET OP! Afhankelijk van de nationale normen kan de kleur van de kabels afwijken van de afbeelding.



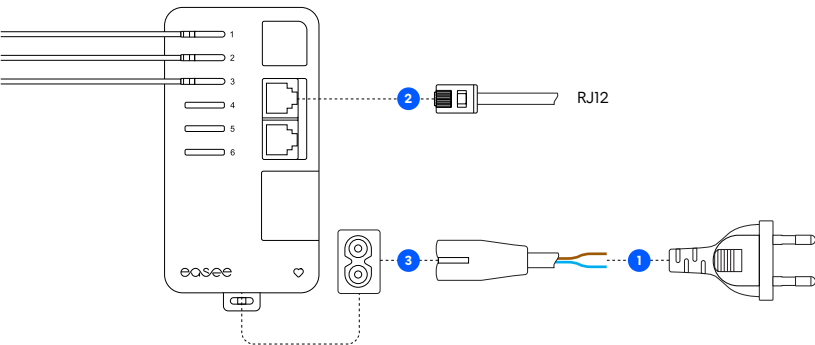
Bron/Netwerk Lader ⇨ Gebouw

3 Equalizer Amp Verbinden

1. Sluit de meegeleverde stroomkabel aan op een geschikte stroombron. Een aparte zekering van maximaal 16 A wordt aanbevolen.
2. Zoek de RJ12-kabel in de Equalizer-doos en sluit deze aan op een RJ12-klem op de Equalizer Amp. De onderste RJ12-klem is voor het aansluiten van meerdere Equalizer Amps.

CHECKLIST! Voordat u de Equalizer Amp inschakelt, moet u ervoor zorgen dat:

- o De stroomrichting op de stroomsensoren correct is.
 - o De laadlocaties en de Equalizer Amp dezelfde fasevolgorde hebben.
 - o De L1-stroomsensor wordt aangesloten op klem 1, L2-sensor op klem 2 en L3-sensor op klem 3 op de Equalizer Amp.
3. Schakel de equalizerversterker in. U zou een knipperlicht moeten zien ♥ in de rechterbenedenhoek van het apparaat.

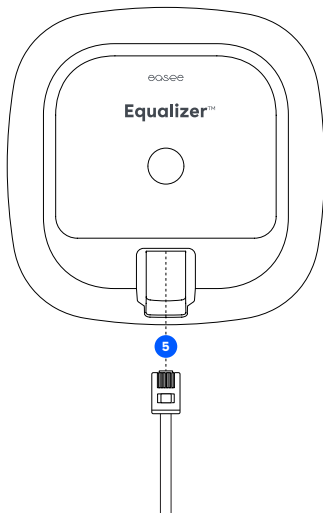
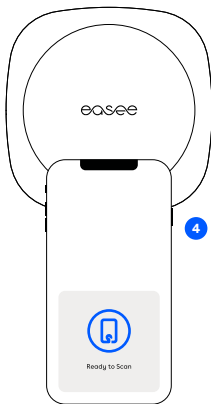


4 Equalizer Instellen

Gebruik de Installer-app om de Equalizer te configureren op een laadlocatie met meerdere elektrische netwerken.

Zorg ervoor dat de Equalizer en de master-lader(s) op hetzelfde WiFi-netwerk zijn aangesloten voordat u begint. Controleer ook of u NFC heeft ingeschakeld op uw mobiele telefoon.

1. Ga naar "Geïnstalleerde laadlocaties", of "Bestaande laadlocatie bijwerken", en selecteer uw laadlocatie.
2. Selecteer "Equalizer toevoegen" onder "Laadlocatiestructuur".
3. Voer de WiFi-gegevens in (hetzelfde netwerk waarop de laders zijn aangesloten).
4. Houd de mobiele telefoon voor de Equalizer om de WiFi-gegevens te versturen. De Equalizer kan de informatie niet ontvangen als deze is ingeschakeld.
5. Sluit de Equalizer aan op de Equalizer Amp met de RJ12-kabel.



Praktische gegevens

Betekenis van de led-kleuren

Wit, snel knipperend - Bezig met opstarten
Wit, knippert elke 10 seconden - Normale werking
Rood/wit, afwisselend - Geen WiFi toegevoegd
Rood, knipperend - Geen gegevens van stroommeter
Rood, knippert elke 10 seconden - Error
Paars, knippert elke 10 seconden - Offline werking

Garantie

Het apparaat is vrij van materiaaldefecten en is in overeenstemming met de wet- en regelgeving voor consumentenbescherming in het land waar het product is gekocht. Alle correct geïnstalleerde Easee-hardware valt onder onze beperkte garantie van 3 jaar*.

*Sommige landen hebben mogelijk een verlengde garantie.

Onderhoud

Dit product heeft geen onderhoud nodig. Neem contact op met uw Easee-leverancier als deze gerepareerd moet worden.

Retourzendingen en klachten

Neem contact op met uw distributeur of de klantenondersteuning van Easee via [easee.support](https://www.easee.com/support) voor het retourneren en reclameren van uw product.

De informatie in dit document is alleen voor informatieve doeleinden, wordt zo geleverd en kan zonder voorafgaande kennisgeving worden gewijzigd. Easee ASA, inclusief haar dochterondernemingen, aanvaardt geen enkele aansprakelijkheid voor de juistheid of volledigheid van de informatie en illustraties, en is niet aansprakelijk of verantwoordelijk voor uw overwegingen, beoordelingen, beslissingen of het ontbreken daarvan of ander gebruik van de informatie in dit document.

Geen enkel deel van deze publicatie mag opnieuw worden gepubliceerd, gereproduceerd, overgedragen of hergebruikt in enige andere vorm, op welke wijze of in welke vorm dan ook, voor eigen gebruik of voor gebruik door derden, tenzij schriftelijk anders is overeengekomen met Easee of haar dochterondernemingen. Elk toegestaan gebruik moet altijd gebeuren in overeenstemming met goede praktijken en ervoor zorgen dat er geen schade kan worden toegebracht aan Easee of door misleiding van de consument.

Easee en producten, productnamen, handelsmerken en slogans van Easee, al dan niet geregistreerd, zijn intellectueel eigendom van Easee en mogen niet zonder voorafgaande schriftelijke toestemming van Easee worden gebruikt. Alle andere genoemde producten en diensten kunnen handelsmerken of dienstmerken zijn van hun respectieve eigenaars.

September 2023 – Versie 1.01
© 2023 door Easee ASA. Alle rechten voorbehouden.



Easee ASA
Vassbotnen 23
4033 Stavanger, Noorwegen

www.easee.com