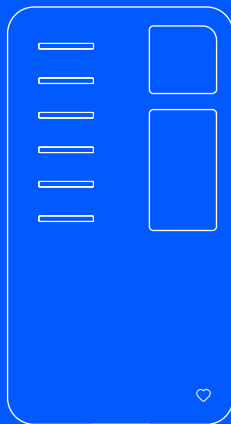


easee



FR Guide de l'installateur et de l'utilisateur

Equalizer Amp

Introduction

Les informations contenues dans cette notice s'appliquent à l'Easee Equalizer Amp, sauf indication contraire.

Lisez le guide Informations importantes sur le produit dans l'emballage du produit ou sur easee.com/manuals avant d'utiliser le produit.

AVERTISSEMENTS ET MISES EN GARDE

Un avertissement indique une condition, un danger ou une pratique dangereuse pouvant entraîner des blessures corporelles graves ou la mort.

Une mise en garde indique une condition, un danger ou une pratique dangereuse pouvant entraîner des blessures corporelles mineures ou endommager le produit.

AVERTISSEMENT

Ce produit ne doit être installé, réparé ou entretenu que par un électricien agréé. Toutes les réglementations locales, régionales et nationales applicables aux installations électriques doivent être respectées.

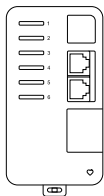
Performances optimales

L'Equalizer Amp associé à l'Easee Equalizer permet de charger de manière plus intelligente, plus sûre et plus rapide sans avoir besoin d'un compteur intelligent, si l'installation est dimensionnée en conséquence.

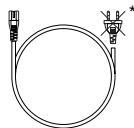
Spécifications techniques

Généralités	
Dimensions du produit	95 x 51 x 30 mm (H x l x P)
Température de fonctionnement	-20 °C à +50 °C
Poids	105 g
Alimentation	85-264 V CA
Système d'installation	TT, IT ou TN
Phases	Monophasé ou triphasé
Capteurs de courant	
Type	Pinces ampèremétriques
Plage de fonctionnement	0 - 100 A
Diamètre du conducteur	max. 16 mm
Longueur de câble	1 m
Protection	
Degré de protection	IP30
Classe d'isolation	II
Catégorie de surtension	OVC II
Connectivité	
2 connecteurs RJ12	
6 emplacements de capteur	
1 port d'extension à 12 broches	

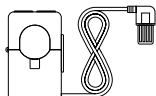
Aperçu du produit



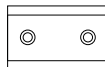
Equalizer Amp



Câble d'alimentation



Capteurs de courant x 3



Support DIN



Connecteur d'extension

*Prise pour le câble d'alimentation non incluse.

Instructions d'installation

⚠ AVERTISSEMENT

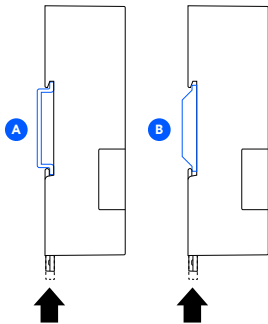
- **Ce produit ne doit être installé, réparé ou entretenu que par un électricien agréé. Toutes les réglementations locales, régionales et nationales applicables aux installations électriques doivent être respectées.**
- Coupez l'alimentation avant de commencer l'installation. Faites preuve d'une extrême prudence et suivez attentivement les instructions.



Installez l'application Installer sur votre téléphone en visitant easee.com/installer-app ou en scannant le code QR.

1 Equalizer Amp Fixation

1. Montez l'Equalizer Amp sur le rail DIN (A) à l'intérieur de l'armoire à fusibles. Si ce n'est pas possible, fixez le support DIN (B) inclus sur une surface, puis montez l'Equalizer Amp.



B

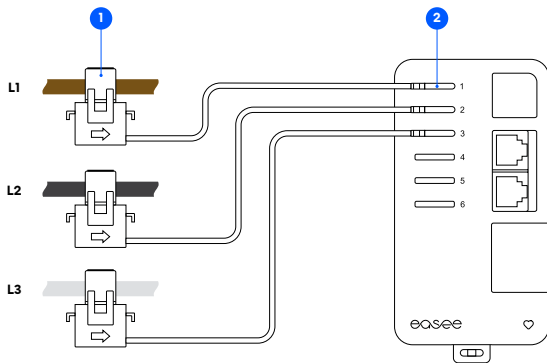
2 Capteurs de courant

Fixation

1. Fixez le ou les capteurs de courant autour de chaque conducteur devant ou derrière le fusible principal. La flèche sur le capteur doit pointer vers la charge.

2. Branchez les capteurs de courant L1, L2 et L3 dans leurs bornes respectives 1, 2 et 3.

REMARQUE : selon les normes nationales, la couleur des câbles peut différer de l'illustration.



Source/charge de réseau ⇄ bâtiment

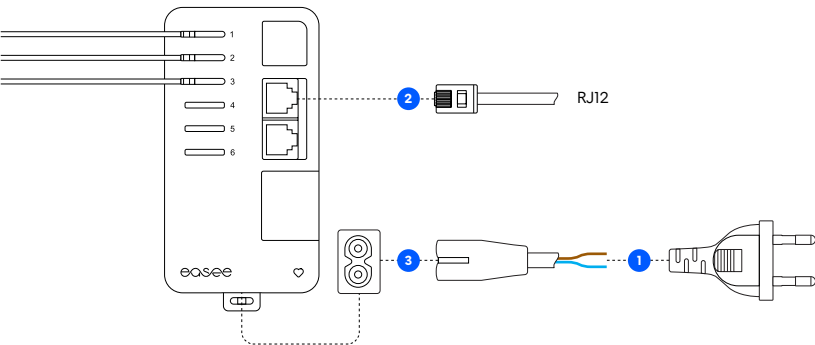
3 Equalizer Amp

Connexion

1. Connectez le câble d'alimentation fourni à une source d'alimentation appropriée. Un fusible séparé d'une valeur nominale maximale de 16 A est recommandé.
2. Cherchez le câble RJ12 dans la boîte de l'Equalizer et connectez-le à une borne RJ12 sur l'Equalizer Amp. La borne RJ12 inférieure sert à connecter plusieurs Equalizer Amps.

LISTE DE CONTRÔLE ! Avant de mettre l'Equalizer Amp sous tension, assurez-vous que :

- o Le sens du courant est correct sur les capteurs de courant.
 - o Les bornes de recharge et l'Equalizer Amp ont la même séquence de phase.
 - o Le capteur de courant L1 est branché sur la borne 1, le capteur L2 sur la borne 2 et le capteur L3 sur la borne 3 de l'Equalizer Amp.
3. Allumez l'Equalizer Amp. Vous devriez voir un ♥ clignotement dans le coin inférieur droit de l'appareil.

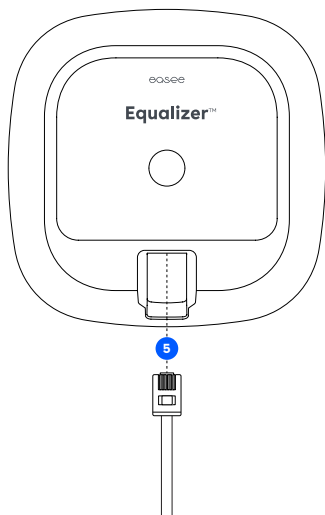
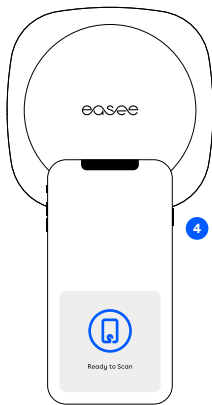


4 Equalizer Mise en place

Utilisez l'application Installer pour configurer l'Equalizer sur un site à plusieurs circuits.

Avant de commencer, assurez-vous que l'Equalizer et le ou les chargeurs masters sont connectés au même réseau Wi-Fi. Assurez-vous également que le NFC est activé sur votre téléphone mobile.

1. Accédez à « Sites en cours » ou « Mettre à jour le site existant », puis sélectionnez votre site.
2. Sous « Structure du site », sélectionnez « Ajouter un Equalizer ».
3. Saisissez les informations Wi-Fi (le même réseau que celui auquel les chargeurs sont connectés).
4. Tenez le téléphone portable devant l'Equalizer pour transmettre les détails Wi-Fi. L'Equalizer ne peut pas recevoir les informations s'il est sous tension.
5. Connectez l'Equalizer sur l'Equalizer Amp à l'aide du câble RJ12.



Détails pratiques

Signification des couleurs des LED

Clignotement blanc et rapide : démarrage

Pulsation blanche toutes les 10 secondes : fonctionnement normal

Clignotement passant du rouge au blanc : aucun Wi-Fi ajouté

Clignotement rouge : aucune donnée en provenance du compteur électrique

Pulsation rouge toutes les 10 secondes : erreur

Pulsation violette toutes les 10 secondes : fonctionnement hors ligne

Garantie

L'appareil est exempt de défauts matériels et est conforme aux lois et réglementations de protection des consommateurs dans le pays où le produit est acheté. Tout le matériel Easee qui a été correctement installé est couvert par notre garantie limitée de 3 ans*.

*Certains pays peuvent avoir une garantie prolongée.

Entretien

Ce produit ne nécessite aucun entretien. S'il doit être réparé, veuillez contacter votre fournisseur Easee.

Retours et réclamations

Contactez votre distributeur ou le service client d'Easee à [easee.support](#) pour toute demande de retour de votre produit et pour toute réclamation.

Les informations contenues dans ce document sont fournies telles quelles, à titre indicatif uniquement, et peuvent être modifiées sans préavis. Easee ASA, y compris ses filiales, n'accepte aucune responsabilité quant à l'exactitude ou l'exhaustivité des informations et illustrations et n'est pas responsable de vos considérations, évaluations, décisions ou de l'absence de celles-ci, ou de toute autre utilisation des informations contenues dans ce document.

Aucune partie de cette publication ne peut être republiée, reproduite, transmise ou réutilisée sous quelque forme ou par quelque moyen que ce soit, pour votre propre usage ou celui d'un tiers, sauf accord écrit avec Easee ou ses filiales. Toute utilisation autorisée doit toujours se faire conformément aux bonnes pratiques et garantir qu'aucun préjudice ne sera causé à Easee et que le consommateur ne sera pas induit en erreur.

Easee et les produits, noms de produits, marques et slogans d'Easee, qu'ils soient déposés ou non, sont la propriété intellectuelle d'Easee et ne peuvent être utilisés sans l'autorisation écrite préalable d'Easee. Tous les autres produits et services mentionnés peuvent être des marques commerciales ou des marques de service de leurs propriétaires respectifs.

Septembre 2023 – Version 1.01
© 2023 par Easee ASA. Tous droits réservés.



Easee ASA
Vassbotnen 23
4033 Stavanger, Norvège

www.easee.com