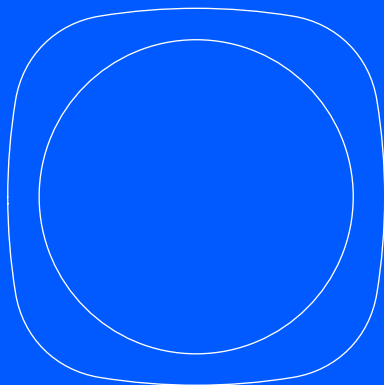


easee



NL Installatie- en gebruikershandleiding

Easee Equalizer

Inleiding

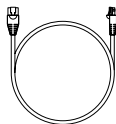
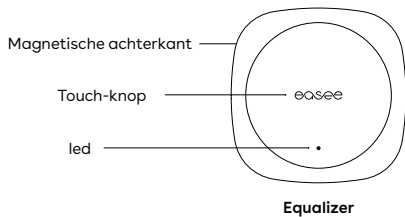
De informatie in deze folder is van toepassing op de Easee Equalizer P1 (E02-EQP) en de Easee Equalizer HAN (E02-EQ), tenzij anders aangegeven.

Lees de handleiding met belangrijke productinformatie in de productverpakking of op easee.com/manuals voordat u het product gebruikt.

Optimale werking

De Equalizer maakt het mogelijk om slimmer, veiliger en sneller te laden als de installatie daarop wordt aangepast. Om het volledige potentieel te halen, moet de nominale waarde van de zekering van het elektrisch netwerk van de lader zo hoog mogelijk zijn in vergelijking met de hoofdzekering.

Productoverzicht



Kabel



x 1



x 1

Wandmontagekit

Voor niet-metalen oppervlakken

Technische specificatie

Algemeen	
Afmetingen product	110 x 110 x 27,5 mm (H x B x D)
Afmetingen productverpakking	130 x 130 x 39 mm (H x B x D)
Toegestane temperatuur	-20 °C tot +50 °C
Gewicht	95 g (Equalizer P1) 110 g (Equalizer HAN)
IP-graad	IP40
Stroomtoevoer	5-30 V DC 100 mA (Equalizer P1) 20-32 V DC 30 mA (Equalizer HAN)
Bekabeling	
Kabellengte	1.5 m
Op maat gemaakte kabel	RJ12 naar RJ12 (Equalizer P1) RJ12 naar RJ45 (Equalizer HAN)
Het kan worden verlengd met behulp van een verlengkabel	tot 15 m (Equalizer P1) tot 200 m (Equalizer HAN)



RJ12 (6 pinnen)



RJ45 (8 pinnen)

Max. vermogen

Radio 25 mW bij 863-870 MHz.

WiFi 50 mW bij 2,4-2,472 GHz.

Connectiviteit

Easee Link RF™ en WiFi¹

HAN (NVE/AMS) (Equalizer HAN) of P1 (Equalizer P1) slimme meter-communicatie

Modbus-aansluiting op energiemeter²

Volg het stroomverbruik met de Easee App

RFID/NFC-lezer

¹ WiFi is vereist voor normaal gebruik en voor toekomstige software-updates. Voor de load balancing moeten installaties met meerdere master-laders verbonden zijn met hetzelfde WiFi-netwerk. Easee Link RF^(TM) via radio kan worden beperkt door muren, beton of andere obstakels.

² Alleen voor ondersteunde meters.

Installatie

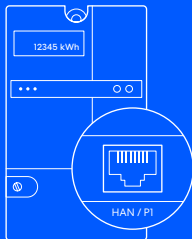
Klantconfiguratie

Volg deze stappen als u een particuliere klant bent die de Equalizer in uw eigen huishouden installeert.

1 HAN-poort Activeren

In Scandinavië is de communicatiepoort op de slimme meter hoogstwaarschijnlijk niet geactiveerd. Neem contact op met uw nutsbedrijf om de HAN-poort te openen voor gebruik met de Equalizer.

Als u zich niet in Scandinavië bevindt, gaat u verder met stap 2.



Slimme meter

2 Easee App Downloaden

Scan de QR-code om de Easee App te downloaden en maak een gratis account aan.



3 Equalizer Configuratie

Voeg de Equalizer toe in de app, volg de installatiehandleiding op het scherm en bereid u voor om uw energie slimmer dan ooit te balanceren!



Installatie

Installer- configuratie

Volg deze stappen als u een Installateur bent en de Installer-app gebruikt om de Equalizer te configureren in grote commerciële installaties of particuliere huishoudens.

1 Installer-app Downloaden

Scan de QR-code om de Installer-app te downloaden en maak een gratis account aan.



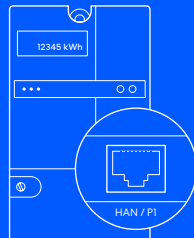
2 Equalizer Configuratie

Voeg de Equalizer toe aan een nieuwe of bestaande Laadlocatie met behulp van de Installer-app en volg de installatiehandleiding op het scherm om deze in te stellen.



3 Slimme meter Verbinden


Sluit de Equalizer met de meegeleverde kabel aan op de slimme meter. De Equalizer zal na een tijdje in de Easee Portal verschijnen.



Slimme meter

Betekenis van de led-kleuren


-  Wit, snel knipperend - bezig met opstarten
-  Wit, knippert elke 10 seconden - Normale werking
-  Rood/wit, afwisselend - Geen WiFi toegevoegd³
-  Rood, knipperend - Geen gegevens van stroommeter⁴
-  Rood, knippert elke 10 seconden - Error⁵
-  Paars, knippert elke 10 seconden - Offline werking⁶

 **Raak het Easee-logo in het midden aan om het stroomverbruik te controleren:**


 Blauw, snel knipperend - Hoog stroomverbruik

Blauw, langzaam knipperend - Laag stroomverbruik

Tel het aantal keer knipperen voor het percentage - 1 keer knipperen (10%), 2 keer knipperen (20%), tot 10 keer knipperen (100%)

 **Houd het Easee-logo 3 seconden ingedrukt om de verbinding te controleren. U ziet 2 knipperlichten:**

1e knipper - Easee Link RF-status⁷
2e knipper - WiFi-status

-  Groen - Verbonden
-  Rood - Niet verbonden

³ Gebruik de Easee App om de WiFi in te stellen.

⁴ Neem contact op met uw nutsbedrijf om de HAN-poort te activeren.

⁵ Ga naar <http://easee.support>.

⁶ Controleer uw internetverbinding.

⁷ Na het opstarten kan het enkele minuten duren voordat de Easee Link RF™-status groen knippert.

Praktische gegevens

Garantie

Het apparaat is vrij van materiaaldefecten en is in overeenstemming met de wet- en regelgeving voor consumentenbescherming in het land waar het product is gekocht. Alle correct geïnstalleerde Easee-hardware valt onder onze beperkte garantie van 3 jaar*.

*Sommige landen hebben mogelijk een verlengde garantie.

Retourzendingen en klachten

Neem contact op met uw distributeur of de klantenondersteuning van Easee via [easee.support](https://www.easee.com/support) voor het retourneren en reclameren van uw product.

De informatie in dit document is alleen voor informatieve doeleinden, wordt zo geleverd en kan zonder voorafgaande kennisgeving worden gewijzigd. Easee AS, inclusief haar dochterondernemingen, aanvaardt geen enkele aansprakelijkheid voor de juistheid of volledigheid van de informatie en illustraties, en is niet aansprakelijk of verantwoordelijk voor uw overwegingen, beoordelingen, beslissingen of het ontbreken daarvan of ander gebruik van de informatie in dit document.

Geen enkel deel van deze publicatie mag opnieuw worden gepubliceerd, gereproduceerd, overgedragen of hergebruikt in enige andere vorm, op welke wijze of in welke vorm dan ook, voor eigen gebruik of voor gebruik door derden, tenzij schriftelijk anders is overeengekomen met Easee of haar dochterondernemingen. Elk toegestaan gebruik moet altijd gebeuren in overeenstemming met goede praktijken en ervoor zorgen dat er geen schade kan worden toegebracht aan Easee of door misleiding van de consument.

Easee en producten, productnamen, handelsmerken en slogans van Easee, al dan niet geregistreerd, zijn intellectueel eigendom van Easee en mogen niet zonder voorafgaande schriftelijke toestemming van Easee worden gebruikt. Alle andere genoemde producten en diensten kunnen handelsmerken of dienstmerken zijn van hun respectieve eigenaars.

Januari 2023 - Versie 1.00

© 2023 door Easee AS. Alle rechten voorbehouden.

The logo for Easee, consisting of the word "easee" in a lowercase, sans-serif font. The letter "e" is stylized with a white dot.

Easee AS
Grenseveien 19
4313 Sandnes, Noorwegen

www.easee.com