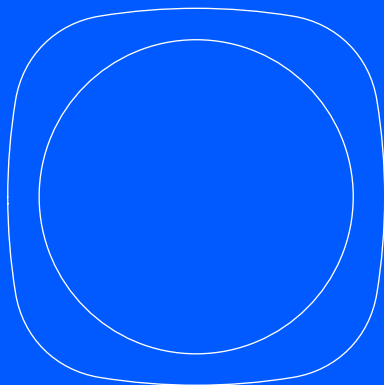


easee



SV Installatörs- och användarguide

# Easee Equalizer

# Inledning

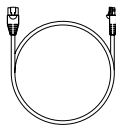
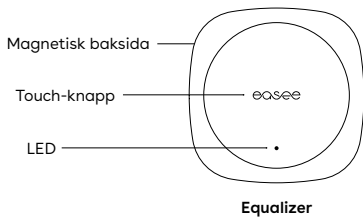
Informationen i denna broschyr gäller Easee Equalizer P1 (E02-EQP och Easee Equalizer HAN (E02-EQ), om inte annat anges.

Läs guiden Viktig produktinformation som återfinns inuti förpackningen eller på [easee.com/manuals](https://easee.com/manuals) innan du använder produkten.

## Optimal prestanda

Equalizern gör det möjligt att ladda smartare, säkrare och snabbare om installationen skalas därefter. För att möjliggöra dess verkliga potential bör märkvärdet på laddarens kretssäkring vara så högt som möjligt jämfört med huvudsäkringen.

# Produktöversikt



**Kabel**



x 1



x 1

**Väggmonteringsatts**  
För icke-metalliska ytor

# Tekniska specifikationer

Allmänt	
Mått Produkt	110 x 110 x 27,5 mm (H x B x D)
Mått Produktförpackning	130 x 130 x 39 mm (H x B x D)
Tillåten temperatur	-20 °C till +50 °C
Vikt	95 g (Equalizer P1) 110 g (Equalizer HAN)
IP-klass	IP40
Tillförsel	5-30 V DC 100 mA (Equalizer P1) 20-32 V DC 30 mA (Equalizer HAN)
Kabeldragning	
Kabellängd	1.5 m
Skräddarsydd kabel	RJ12 till RJ12 (Equalizer P1) RJ12 till RJ45 (Equalizer HAN)
Kan utökas med hjälp av en förlängningskabel	upp till 15 m (Equalizer P1) upp till 200 m (Equalizer HAN)



RJ12 (6 stift)



RJ45 (8 stift)

### Max överförd effekt

Radio 25 mW vid 863-870 MHz.

WiFi 50 mW vid 2,4-2,472 GHz.

### Anslutning

Easee Link RF™ och WiFi<sup>1</sup>

HAN (NVE/AMS) (Equalizer HAN) eller P1 (Equalizer P1) smartmätarkommunikation

Modbus-anslutning till energimätare<sup>2</sup>

Övervaka strömförbrukningen med Easee App

RFID/NFC-läsare

<sup>1</sup> WiFi krävs för normal drift och för framtida programuppdateringar. Installationer med flera huvudladdare måste vara anslutna till samma WiFi för att lastbalanseringen ska fungera. Easee Link RF (™) via radio kan begränsas av väggar, betong eller andra hinder.

<sup>2</sup> Endast för mätare som stöds.

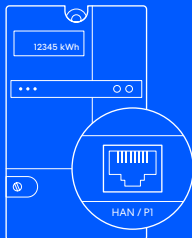
Följ dessa steg om du är en privat kund som installerar Equalizer i ditt eget hushåll.

## 1 Aktivera

HAN-port

I Skandinavien är kommunikationsporten på smartmätaren sannolikt inte aktiverad. Kontakta ditt elbolag för att öppna HAN-porten för användning med Equalizer.

Om du inte är i Skandinavien, hoppa till steg 2.



Smartmätare

## 2 Ladda ner

Easee App

Skanna QR-koden för att ladda ner Easee App\* och skapa ett kostnadsfritt konto.



## 3 Installera

Equalizer

Lägg till Equalizer i appen, följ installationsguiden på skärmen och gör dig redo att balansera din energi smartare än någonsin förut!



Installation

# Installatörs- inställning

Följ dessa steg om du är installatör och använder Installer App för att konfigurera Equalizer för större kommersiella installationer eller privata hushåll.

## 1 Ladda ner

Installer App

Skanna QR-koden för att ladda ner Installer App och skapa ett gratis konto.



## 2 Installera

Equalizer

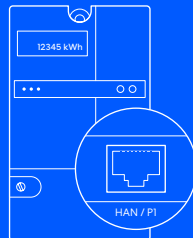
Lägg till Equalizer till en ny eller befintlig laddningsplats med Installer App och följ installationsguiden för att konfigurera den.



## 3 Ansluta







Smartmätare

Anslut Equalizer till smartmätaren med den medföljande kabeln. Equalizer kommer att visas i Easee Portal efter ett tag.




Smartmätare

## LED-färgernas betydelse

-  Vit, snabbt blinkande - Startar
-  Vit, blinkar var 10:e sek - Normal drift
-  Röd/vit, växlande - Ingen WiFi tillagd<sup>3</sup>
-  Rött, blinkande - Inga data från elmätaren<sup>4</sup>
-  Röd, blinkar var 10:e sek - Fel<sup>5</sup>
-  Lila, blinkar var 10:e sek - Offlineoperation<sup>6</sup>



### Tryck på Easee-loggan i mitten för att kontrollera strömförbrukningen:

-  Blått, snabbt blinkande - Hög strömförbrukning
- Blått, långsamt blinkande - Låg strömförbrukning
- Räkna blinkningarna i procent - 1 blinkning (10 %), 2 blinkningar (20 %), upp till 10 blinkningar (100 %)

3

Håll nere Easee-loggan i 3 sekunder för att kontrollera anslutningen. Du kommer att se 2 blinkningar:

1:a blinkningen - Easee Link RF-status<sup>7</sup>  
2:a blinkningen - WiFi-status

-  Grön - Ansluten
-  Röd - Ej ansluten

<sup>3</sup> Använd Easee App för att ställa in WiFi.

<sup>4</sup> Kontakta ditt elbolag för att aktivera HAN-porten.

<sup>5</sup> Gå till <http://easee.support>.

<sup>6</sup> Kontrollera din internetanslutning.

<sup>7</sup> Efter uppstart kan det ta några minuter innan Easee Link RF™ status blinkar grönt.



# Praktiska detaljer

## Garanti

Enheten har inga väsentliga fel och uppfyller lagar och regler för konsumentskydd i det land där produkten köps och där konsumenten bor. All korrekt installerad Easee-maskinvara täcks av vår begränsade 3-års\*-garanti.

\* Vissa länder kan omfattas av utökad garanti.

## Returer och reklamationer

Kontakta din distributör eller Easees kundsupport på [easee.support](https://www.easee.com/support) angående retur och reklamation av din produkt.

Detta dokument är endast avsett för information, tillhandahålls i befintligt skick och kan komma att ändras utan att så kommuniceras på förhand. Easee AS med dotterbolag tar inte på sig ansvar för informationens och illustrationernas riktighet eller fullständighet och kan inte hållas ansvariga för dina övernäganden, bedömningar, beslut/frånvaro av beslut eller annat bruk av informationen i detta dokument.

Ingen del av denna publikation får återpubliceras, reproduceras, överföras eller återanvändas i någon annan form, på något sätt eller i någon form, för att användas av dig eller tredje part, såvida inte annat skriftligen avtalats med Easee eller dess dotterbolag. All tillåten användning ska alltid ske i enlighet med god sed och säkerställa att ingen skada kan orsakas Easee eller genom att vilseleda konsumenten.

Easee och Easees produkter, produktnamn, varumärken och slogans, oavsett om de är registrerade eller ej, är Easees immateriella rättigheter och får inte användas utan skriftligt tillstånd på förhand från Easee. Alla övrigt förekommande produkter och tjänster kan vara märken avseende varor eller tjänster som tillhör respektive ägare.

Januari 2023 - Version 1.00

© 2023 av Easee AS. Alla rättigheter förbehållna.

---

The logo for Easee, consisting of the word "easee" in a lowercase, rounded, sans-serif font.

Easee AS  
Grenseveien 19  
4313 Sandnes, Norge

[www.easee.com](http://www.easee.com)