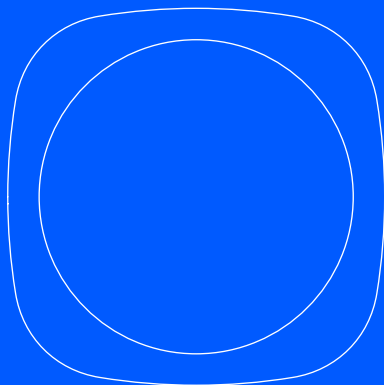


easee



LV Instalēšanas programma un lietotāja rokasgrāmata

Easee Equalizer

levads

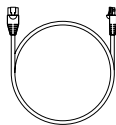
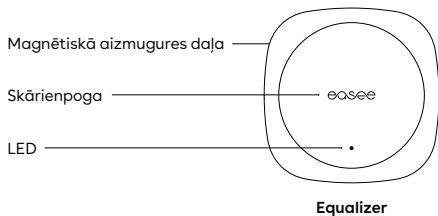
Šajā instrukcijā sniegtā informācija attiecas uz Easee Equalizer P1 (E02-EQP) un Easee Equalizer HAN (E02-EQ), ja vien nav norādīts citādi.

Pirms produkta lietošanas izlasiet svarīgu produkta informācijas rokasgrāmatu produkta iepakojumā vai vietnē easee.com/manuals.

Optimāla veiktspēja

Ierīce Equalizer ļauj uzlādēt gudrāk, drošāk un ātrāk, ja iekārta tiek atbilstoši mērogota. Lai nodrošinātu tās īsto potenciālu, lādētāja kontūra drošinātāja nominālajai vērtībai salīdzinājumā ar galveno drošinātāju jābūt pēc iespējas augstākai.

Produkta pārskats



Kabelis



1 gab.



1 gab.

Sienas stiprinājuma komplekts
Nemetāla virsmām

Tehniskā specifikācija

Vispārīgi	
Produkta izmēri	110 x 110 x 27,5 mm (a. x pl. x dz.)
Produkta iepakojuma izmēri	130 x 130 x 39 mm (a. x pl. x dz.)
Atļautā temperatūra	no -20 °C līdz +50 °C
Svars	95 g (Equalizer P1) 110 g (Equalizer HAN)
IP līmenis	IP40
Padeve	5-30 V DC 100 mA (Equalizer P1) 20-32 V DC 30 mA (Equalizer HAN)
Kabeļi	
Kabeļa garums	1,5 m
Pielāgots kabelis	No RJ12 uz RJ12 (Equalizer P1) No RJ12 uz RJ45 (Equalizer HAN)
To var pagarināt, izmantojot pagarinātāju	līdz 15 m (Equalizer P1) līdz 200 m (Equalizer HAN)



RJ12 (6 kontakti)



RJ45 (8 kontakti)

Maksimālā pārraides jauda

Radio	25 mW pie 863-870 MHz.
WiFi	50 mW, darbojoties ar 2,4-2,472 Ghz frekvenci.

Savienojamība

Easee Link RF™ un WiFi¹

HAN (NVE/AMS) (Equalizer HAN) vai P1 (Equalizer P1) viedskaitītāja sakari

Modbus savienojums ar elektrības skaitītāju²

Enerģijas patēriņa pārraudzība, izmantojot Easee lietotni

RFID/NFC lasītājs

¹ WiFi savienojums ir nepieciešams normālai darbībai un programmatūras atjauninājumiem nākotnē. Lai slodzes līdzsvarošana darbotos, iekārtas ar vairākiem galvenajiem lādētājiem ir jāpievieno vienam un tam pašam WiFi tīklam. Easee Link RF (™), kas izmanto radiosakarus, var ierobežot sienas, betons vai citi šķēršļi.

² tikai atbalstītiem skaitītājiem.

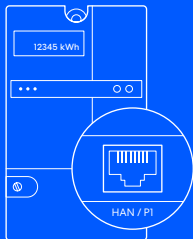
Uzstādīšana

Klienta iestatīšana

Ja esat privāts klients, kas uzstāda Equalizer savā mājāsaimniecībā, rīkojieties šādi.

1 HAN porta aktivizēšana

Viedskaītītāja sakaru ports Skandināvijā, visticamāk, nav aktivizēts. Lai atvērtu HAN portu izmantošanai ar Equalizer, sazinieties ar komunālo pakalpojumu uzņēmumu. Ja neesat Skandināvijā, pārējiet pie 2. darbības.



Viedais skaitītājs

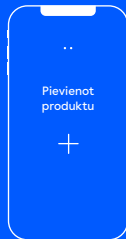
2 Easee lietotne lejupielāde

Lai lejupielādētu Easee lietotni un izveidotu bezmaksas kontu, noskenējiet QR kodu.



3 Equalizer iestatīšana

Pievienojiet ierīci Equalizer lietotnē, izpildiet ekrānā redzamās instalēšanas rokasgrāmatas norādes un sagatavojieties enerģijas līdzsvarošanai gudrāk kā vēl nekad!



Uzstādīšana

Instalēšanas programmas iestatīšana

Ja esat uzstādītājs, veiciet šīs darbības un izmantojiet programmu Installer, lai konfigurētu Equalizer lielās komerciālās instalācijās vai privātās majsaimniecībās.

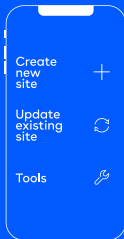
1 Instalēšanas programmas lejupielāde

Lai lejupielādētu lietotni Installer un izveidotu bezmaksas kontu, noskenējiet QR kodu.



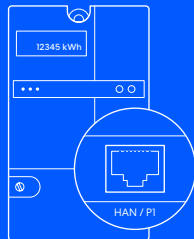
2 Equalizer iestatīšana

Pievienojiet Equalizer jaunai vai esošai uzlādes vietai, izmantojot lietotni Installer, un iestatīšanu veiciet saskaņā ar ekrānā redzamās uzstādīšanas rokasgrāmatas norādījumiem.









3 Viedā skaitītāja pievienošana

Pievienojiet Equalizer viedajam skaitītājam, izmantojot komplektācijā iekļauto kabeli. Ierīce Equalizer pēc kāda laika parādīsies Eease portālā.




Viedais skaitītājs

LED krāsu nozīme

-  Balta, ātri mirgojoša – sāknēšana
-  Balta, elpošanas ritmā ik pēc 10 s – normāla darbība
-  Sarkana/balta, pārslēgšanās – nav pievienots WiFi³
-  Sarkana, mirgojoša – nav datu no jaudas mērītāja⁴
-  Sarkana, elpošanas ritmā ik pēc 10 s – kļūda⁵
-  Violeta, elpošanas ritmā ik pēc 10 s – darbība bezsaistē⁶



Lai pārbaudītu enerģijas patēriņu, pieskarieties vidū esošajam Eease logotipam:

-  Zila, ātri mirgojoša – liels enerģijas patēriņš
- Zila, lēni mirgojoša – mazs enerģijas patēriņš
- Mirgošanas reižu skaits attiecībā uz procentuālo vērtību – 1 reizi (10 %), 2 reizes (20 %), līdz 10 reizēm (100 %)

3

Lai pārbaudītu savienojamību, 3 sekundes turiet Eease logotipu. Mirgošana divas reizes:

Pirmā – Eease Link RF status⁷
Otrā – WiFi statuss

-  Zaļa – savienots
-  Sarkana – nav pievienots

³ WiFi iestatīšanai izmantojiet Eease lietotni.

⁴ Par HAN porta pievienošanu sazinieties ar komunālo pakalpojumu uzņēmumu.

⁵ Dodieties uz <http://eease.support>.

⁶ Pārbaudiet savu interneta savienojumu.

⁷ Pēc ielādes var paiet dažas minūtes, līdz Eease Link RFTM statusa indikators sāk mirgot zaļā krāsā.

Praktiska informācija

Garantija

Ierīcei nav materiālu defektu, un tā atbilst patērētāju aizsardzības normatīvajiem aktiem valstī, kur produkts ir nopirkts. Uz visu pareizi uzstādīto Easee aparatūru attiecas mūsu ierobežotā 3 gadu* garantija.

*Dažās valstīs var būt pagarināta garantija.

Produkta sūtīšana atpakaļ un sūdzības

Ja produkts ir jāsūta atpakaļ un ir kādas sūdzības, sazinieties ar izplatītāju vai Easee klientu atbalsta dienestu vietnē

[easee.support](https://www.easee.com/support)

Šajā dokumentā sniegtā informācija ir paredzēta tikai informatīviem nolūkiem, tā tiek sniegta tāda, kāda tā ir, un tā var tikt mainīta bez iepriekšēja brīdinājuma. Uzņēmums Easee AS, kā arī tā meitasuzņēmumi, neuzņemas nekādu atbildību par informācijas un ilustrāciju pareizību vai pilnīgumu, kā arī tam nav saistoši un tas neuzņemas atbildību par jūsu apsvērumiem, novērtējumiem, lēmumiem vai gadījumā, ja tādus nepieņemat, vai citādu šajā dokumentā ietvertās informācijas izmantošanu.

Nevienu šīs publikācijas daļu nedrīkst atkārtoti publicēt, reproducēt, pārsūtīt vai atkārtoti izmantot jebkādā citā veidā, ar jebkādiem līdzekļiem vai jebkādā formā jūsu vai kādas trešās personas lietošanas nolūkā, ja vien ar uzņēmumu Easee vai tā meitasuzņēmumiem rakstiski nav panākta citāda vienošanās. Jebkuram atļautajam pielietojumam vienmēr jānotiek saskaņā ar labo praksi un nodrošinot, ka Easee nevar nodarīt kaitējumu vai maldināt patērētāju.

Easee un Easee produkti, produktu nosaukumi, preču zīmes un reklāmas saukļi neatkarīgi no tā, vai tie ir reģistrēti vai nav reģistrēti, ir Easee intelektuālais īpašums, un tos nedrīkst izmantot bez Easee iepriekšējas rakstiskas atļaujas. Visi pārējie minētie produkti un pakalpojumi var būt to attiecīgo īpašnieku preču zīmes vai pakalpojumu zīmes.

2023. gada janvāris – versija 1.00

© 2023 Easee AS. Visas tiesības aizsargātas.

easee

Easee AS
Grønseveien 19
4313 Sandnes, Norway

www.easee.com