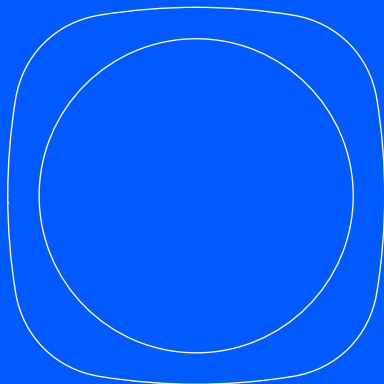


easee



ET Paigaldus- ja kasutusjuhend

# Easee Equalizer

# Sissejuhatus

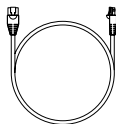
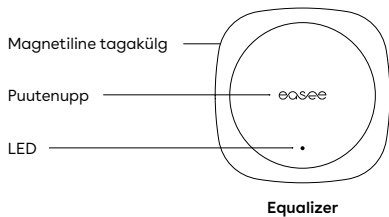
Kui ei ole sätestatud teisiti, kehtib sellel teabelehel toodud teave Easee Equalizer P1 (E02-EQP) ja Easee Equalizer HAN (E02-EQ) kohta.

Enne toote kasutamist lugege olulist tooteteabe juhendit toote pakendi sees või aadressil [easee.com/manuals](https://easee.com/manuals).

## Optimaalne jõudlus

Equalizer võimaldab laadida nutikamalt, turvalisemalt ja kiiremini, kui süsteem on sobivalt skaleeritud. Selle täieliku potentsiaali kasutamiseks peaks laadimisahela kaitsme nimiväärtus olema võrreldes põhikaitsmega võimalikult suur.

# Toote ülevaade



**Kaabel**



× 1



× 1

**Seinale paigaldamise komplekt**  
Mittemetalselele pindadele

# Tehnilised spetsifikatsioonid

Üldine	
Toote mõõtmed	110 × 110 × 27,5 mm (k × l × s)
Toote pakendi mõõtmed	130 × 130 × 39 mm (k × l × s)
Lubatud temperatuur	-20 °C kuni +50 °C
Kaal	95 g (Equalizer P1) 110 g (Equalizer HAN)
IP-kaitseaste	IP40
Elektrivarustus	5–30 V DC 100 mA (Equalizer P1) 20–32 V DC 30 mA (Equalizer HAN)
Kaabel	
Kaabli pikkus	1,5 m
Eritellimusel valmistatud kaabel	RJ12 ja RJ12 vahel (Equalizer P1) RJ12 ja RJ45 vahel (Equalizer HAN)
Saab pikendada pikenduskaabli abil	kuni 15 m (Equalizer P1) kuni 200 m (Equalizer HAN)



RJ12 (6 kontakti)



RJ45 (8 kontakti)

### Maksimaalne edastatav võimsus

Raadio 25 mW sagedusel 863–870 MHz.

WiFi 50 mW sagedusel 2,4–2,472 GHz.

### Ühenduvus

Easee Link RF™ ja WiFi<sup>1</sup>

HAN (NVE/AMS) (Equalizer HAN) või P1 (Equalizer P1) nutiarvesti side

Modbus-side nutiarvestiga<sup>2</sup>

Energiatarbimise jälgimine Easee rakendusega

RFID-/NFC-lugeja

<sup>1</sup> WiFi on vajalik tavaliseks toimimiseks ja tulevaste tarkvaravärskenduste jaoks. Paigaldised, kus on mitu pealaadurit, peavad olema ühendatud samasse WiFi-võrku, et koormuse tasakaalustamine toimiks. Raadio teel ühendatud Easee Link RF™ võib olla piiratud seinte, betooni või muude takistustega.

<sup>2</sup> Ainult toetatud arvestite puhul.

Paigaldamine

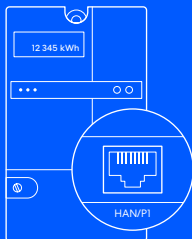
## Seadistamine kliendi poolt

Järgige neid samme, kui olete eraklient ja paigaldate toote Equalizer oma majapidamisse.

### 1 HAN-port Aktiveerimine

Skandinaavias ei ole nutiarvesti sideoport tõesäuliselt aktiveeritud. Võtke ühendust oma kommunaalteenuse ettevõttega, et avada HAN-port kasutamiseks tootega Equalizer.

Kui te ei asu Skandinaavias, jätkke samm 2 vahele.



Nutiarvesti

### 2 Easee rakendus Allalaadimine

Skannige QR-kood, et laadida Easee rakendus alla ja luua tasuta konto.



### 3 Equalizer Seadistamine

Lisage Equalizer rakendusse, järgige ekraanil kuvatavat paigaldusjuhendit ja olge valmis tasakaalustama oma energiatarvet nutikamalt kui kunagi varem!



Paigaldamine

## Rakenduse Installer seadistamine

### 1 Rakendus Installer Allalaadimine

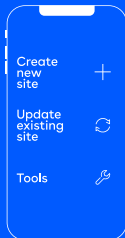
Skannige QR-kood, et laadida rakendus Installer alla ja luua tasuta konto.



Järgige neid samme, kui olete paigaldaja ja kasutate rakendust Installer toote Equalizer konfigureerimiseks suurtes äripaigaldistes või eramajapidamistes.

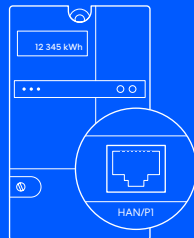
### 2 Equalizer Seadistamine

Lisage Equalizer uuele või olemasolevale laadimiskohale rakenduse Installer abil ja järgige toote Equalizer seadistamiseks ekraanil kuvatavat paigaldusjuhendit.









### 3 Nutiarvesti Ühendamine

Ühendage Equalizer kaasasoleva kaabli abil nutiarvestiga. Equalizer ilmub mõne aja pärast Easee portaali.




Nutiarvesti

## LED-värvide tähendus

-  Valge kiiresti vilkuv tuli – algkäivitus
-  Valge, paus iga 10 s järel – tavakäitus
-  Punane/valge vaheldumisi – WiFi puudub<sup>3</sup>
-  Punane vilkuv – elektriarvesti andmed puuduvad<sup>4</sup>
-  Punane, paus iga 10 s järel – viga<sup>5</sup>
-  Violetne, paus iga 10 s järel – võrguühenduseta talitus<sup>6</sup>





### Energiatarbimise kontrollimiseks puudutage keskel olevat Easee logo.

-  Sinine kiiresti vilkuv – suur energiatarbimine
- Sinine aeglaselt vilkuv – madal energiatarbimine
- Lugege vilkumisi protsendi arvutamiseks –  
1 vilkumine (10%), 2 vilkumist (20%),  
kuni 10 vilkumist (100%)

3

### Ühenduvuse kontrollimiseks hoidke Easee logo 3 sekundit all. Näete 2 vilkumist:

1. vilkumine – Easee Link RF-i olek<sup>7</sup>
  2. vilkumine – WiFi olek
-  Roheline – ühendatud
  -  Punane – ühendus puudub

<sup>3</sup> WiFi seadistamiseks kasutage Easee rakendust.

<sup>4</sup> Võtke HAN-pordi aktiveerimiseks ühendust oma kommunaalteenuste ettevõttega.

<sup>5</sup> Minge aadressile <http://easee.support>.

<sup>6</sup> Kontrollige oma internetiühendust.

<sup>7</sup> Pärast algaadimist võib kuluda mõni minut, enne kui Easee Link RF™-i olekutuli roheliselt vilgub.



# Praktilised üksikasjad

## Garantii

Seadmel ei ole materjalivigu ja see on kooskõlas selle riigi tarbijakaitse seaduste ning eeskirjadega, kus toode on ostetud. Kõikidele nõuetekohaselt paigaldatud Easee riistvaratoodetele kehtib meie 3-aastane\* piiratud garantii.

\* Mõnes riigis võib kehtida laiendatud garantii.

## Tagastused ja pretensioonid

Võtke toote tagastamise ja pretensioonide esitamisega seoses ühendust oma edasimüüja või Easee klienditoega aadressil [easee.support](mailto:easee.support).

Selles dokumendis sisalduv teave on esitatud ainult informatiivsel eesmärgil, selle teabega seoses on vastutus välistatud ning seda teavet võidakse muuta ilma ette teatamata. Easee AS, sealhulgas selle tütarettevõtted, ei võta vastutust teabe ja illustratsioonide õigsuse või täielikkuse eest ega vastuta teie kaalutluste, hinnangute, otsuste või nende tegemata jätmise või muu selles dokumendis sisalduva teabe kasutamise eest.

Ühtegi selle väljaande osa ei tohi uuesti avaldada, paljundada, edastada või taaskasutada mis tahes muul kujul, mis tahes viisil või mis tahes vormis teie enda või kolmandate isikute jaoks, välja arvatud juhul, kui Easee või selle tütarettevõtetega on kirjalikult kokku lepitud teisiti. Igasugune lubatud kasutamine peab alati toimuma kooskõlas hea tavaga ja tagama, et Easee'le ei tekiks kahju ja ei eksitataks tarbijaid.

Easee ja Easee tooted, tootenimed, kaubamärgid ja hüüdlauseid, olenemata sellest, kas need on registreeritud või mitte, on Easee intellektuaalne omand ja neid ei tohi kasutada ilma Easee eelneva kirjaliku loata. Kõik muud mainitud tooted ja teenused võivad olla nende vastavate omanike kaubamärgid või teenusemärgid.

Jaanuar 2023 – versioon 1.00

© 2023 Easee AS. Kõik õigused kaitstud.

---

The logo for Easee, consisting of the word "easee" in a lowercase, rounded, sans-serif font. The letter "e" is a light blue color, while the other letters are dark blue.

Easee AS  
Grenseveien 19  
4313 Sandnes, Norway

[www.easee.com](http://www.easee.com)