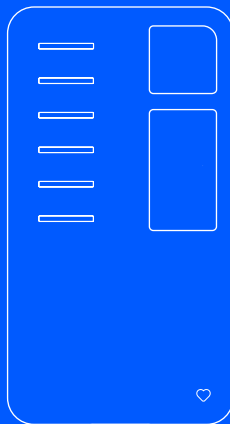


easee



ET Paigaldus- ja kasutusjuhend

# Equalizer Amp

# Sissejuhatus

Kui ei ole sätestatud teisiti, kehtib sellel teabelehel toodud teave toote Easee Equalizer Amp kohta.

Enne toote kasutamist lugege olulist tooteteabe juhendit toote pakendi sees või aadressil [easee.com/manuals](http://easee.com/manuals).

## HOIATUSED JA ETTEVAATUSJUHISED

„Hoiatus“ tähistab olukorda, ohtu või ohtlikku tegevust, mis võib põhjustada tõsiseid kehavigastusi või surma.

„Ettevaatus“ tähistab olukorda, ohtu või ohtlikku tegevust, mis võib põhjustada kergeid kehavigastusi või kahjustada toodet.

## HOIATUS

Seda toodet tohib paigaldada, remontida või hooldada ainult volitatud elektrik. Tuleb järgida kõiki kehtivaid kohalikke, piirkondlikke ja riiklikke elektripaigaldiste eeskirju.

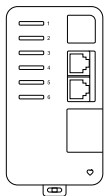
## **Optimaalne jõudlus**

Equalizer Amp koos tootega Easee Equalizer võimaldab nutikamat, turvalisemat ja kiiremat laadimist ilma nutiarvestita, kui paigaldus on sobivalt skaleeritud.

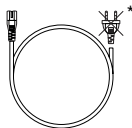
## Tehnilised spetsifikatsioonid

Üldine	
Toote mõõtmed	95 × 51 × 30 mm (k × l × s)
Töötemperatuur	-20 °C kuni +50 °C
Kaal	105 g
Elektrivarustus	85–264 V AC
Paigaldussüsteem	TT, IT või TN
Faasid	1 või 3 faasi
Vooluandurid	
Tüüp	CT-klambrid
Talitusvahemik	0–100 A
Juhtme läbimõõt	max 16 mm
Kaabli pikkus	1 m
Kaitse	
Kaitseaste	IP30
Isolatsiooniklass	II
Lüügingekategooria	OVC II
Ühenduvus	
2 × RJ12-pistmikku	
6 × anduri pesa	
1 × 12 kontakti laienduspesa	

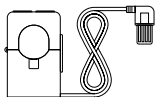
## Toote ülevaade



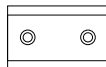
Equalizer Amp



Toitekaabel



Vooluandurid × 3



DIN-konsool



Laienduspistik

\* Toitekaabli pistik ei kuulu komplekti.

# Paigaldusjuhend

## ⚠ HOIATUS

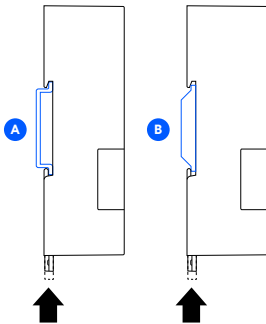
- Seda toodet tohib paigaldada, remontida või hooldada ainult volitatud elektrik. Tuleb järgida kõiki kehtivaid kohalikke, piirkondlikke ja riiklikke elektripaigaldiste eeskirju.
- Enne paigaldamise alustamist lülitage vool välja. Olge äärmiselt ettevaatlik ja järgige hoolikalt juhiseid.



Installige rakendus Installer oma telefoni aadressilt [easee.com/installer-app](https://easee.com/installer-app) või skannige QR-kood.

## 1 Equalizer Amp Paigaldamine

1. Paigaldage Equalizer Amp kaitsmekapi sisemuses asuvalle DIN-siinile (A). Kui see ei ole võimalik, kinnitage kaasasolev DIN-konsool (B) pinna külge ja seejärel paigaldage Equalizer Amp.



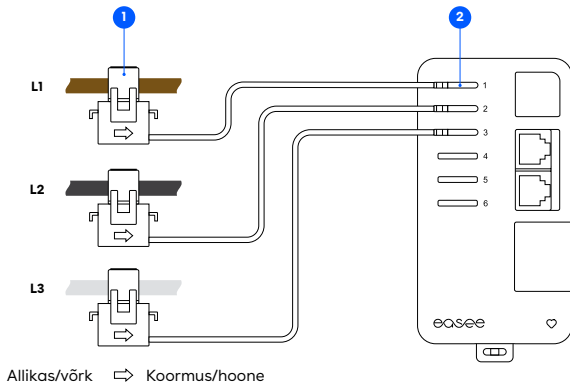
B

## 2 Vooluandurid Külgepanek

1. Kinnitage vooluandur(id) iga juhtme ümber kas peakaitsme ette või taha. Anduril olev nool peab näitama koormuse suunas.

2. Ühendage vooluandurid L1, L2 ja L3 vastavate klemmidega 1, 2 ning 3.

**MÄRKUS!** Sõltuvalt riiklikest standarditest võivad kaablite värvid erineda joonistelt olevatest.

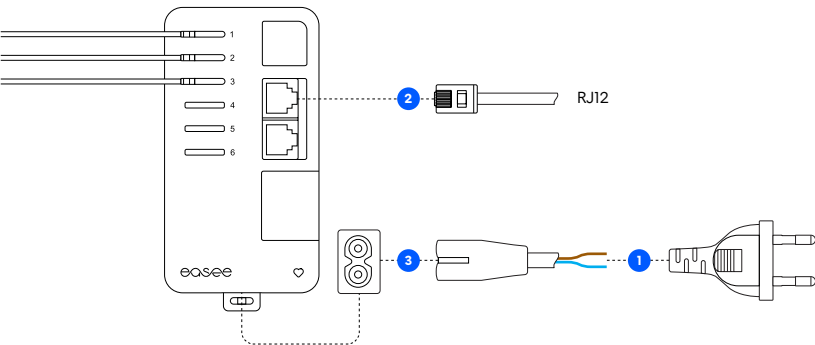


# 3 Equalizer Amp Ühendamine

1. Ühendage kaasasolev toitekaabel sobiva toiteallikaga. Soovitatav on kasutada eraldi kaitset, mille maksimaalne nimiväärtus on 16 A.
2. Otsige toote Equalizer korbist üles RJ12-kaabel ja ühendage see toote Equalizer Amp RJ12-klemmiga. Alumine RJ12-klemm on mõeldud mitme toote Equalizer Amp ühendamiseks.

**KONTROLLNIMEKIRI!** Enne toote Equalizer Amp sisselülitamist kontrollige järgnevat.

- o Kas vooluandurite voolusuunad on õiged.
  - o Kas laadimiskohtadel ja tootel Equalizer Amp on sama faasijärjestus.
  - o Kas vooluandur L1 on ühendatud tootel Equalizer Amp klemmile 1, andur L2 klemmile 2 ja andur L3 klemmile 3.
3. Lülitage Equalizer Amp sisse. Seadme alumises paremas nurgas peaks vilkuma ♥ .



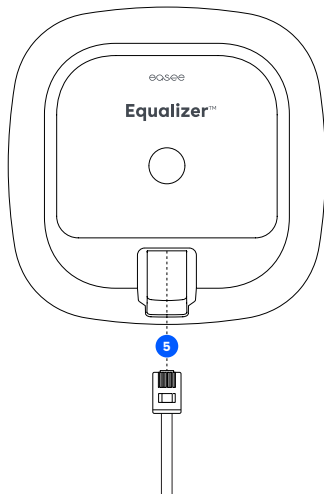
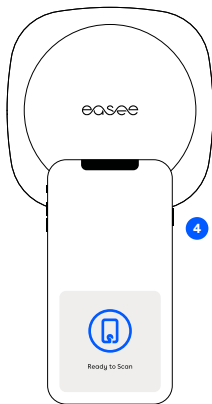
# 4 Equalizer

## Seadistamine

Kasutage rakendust Installer toote Equalizer seadistamiseks mitme vooluahelaga paigalduskohas.

Enne alustamist veenduge, et Equalizer ja pealaadur(id) on ühendatud samasse WiFi-võrku. Samuti veenduge, et teie mobiiltelefonis oleks NFC lubatud.

1. Liikuge jaotisse „Ongoing sites“ (Talitlevad laadimiskohad) või „Update existing site“ (Olemasolevate laadimiskohtade värskendamine) ja valige oma laadimiskoht.
2. Valige jaotises „Site structure“ (Paigalduskoha struktuur) „Add Equalizer“ (Lisa Equalizer).
3. Sisestage WiFi andmed (sama võrk, millega on ühendatud laadurid).
4. WiFi andmete edastamiseks hoidke mobiiltelefoni toote Equalizer esiosa juures. Equalizer ei saa teavet vastu võtta, kui see on sisse lülitatud.
5. Ühendage Equalizer RJ12-kaabli abil tootega Equalizer Amp.





# Praktilised üksikasjad

## LED-värvide tähendus

- Valge kiiresti vilkuv tuli - algkäivitus
- Valge, paus iga 10 s järel - tavakäitus
- Punane/valge, vaheldumisi - WiFi puudub
- Punane vilkuv - elektriarvesti andmed puuduvad
- Punane, paus iga 10 s järel - viga
- Violetne, paus iga 10 s järel - võrguühenduseta talitus

## Garantii

Seadmel ei ole materjalivigu ja see on kooskõlas selle riigi tarbijakaitse seaduste ning eeskirjadega, kus toode on ostetud. Kõikidele nõuetekohaselt paigaldatud Easee riistvaratoodetele kehtib meie 3-aastane\* piiratud garantii.

\* Mõnes riigis võib kehtida laiendatud garantii.

## Hooldus

See toode ei vaja hooldust. Kui toodet on vaja remontida, võtke ühendust oma Easee tarnijaga.

## Tagastused ja pretensioonid

Võtke toote tagastamise ja pretensioonide esitamisega seoses ühendust oma edasimüüja või Easee klienditoega aadressil [easee.support](mailto:easee.support).

Selles dokumendis sisalduv teave on esitatud ainult informatiivsel eesmärgil, selle teabega seoses on vastutus välistatud ning seda teavet võidakse muuta ilma ette teatamata. Easee AS, sealhulgas selle tütaretevõtted, ei võta vastutust teabe ja illustratsioonide õigsuse või täielikkuse eest ega vastuta teie kaalutluste, hinnangute, otsuste või nende tegemata jätmise või muu selles dokumendis sisalduva teabe kasutamise eest.

Ühtegi selle väljjaande osa ei tohi uuesti avaldada, paljundada, edastada või taaskasutada mis tahes muul kujul, mis tahes viisil või mis tahes vormis teie enda või kolmandate isikute jaoks, välja arvatud juhul, kui Easee või selle tütaretevõtetele on kirjalikult kokku lepitud teisiti. Igasugune lubatud kasutamine peab alati toimuma kooskõlas hea tavaga ja tagama, et Easee'le ei tekiks kahju ja ei eksitataks tarbijaid.

Easee ja Easee tooted, tootenimed, kaubamärgid ja hüüdlauseid, olenemata sellest, kas need on registreeritud või mitte, on Easee intellektuaalne omand ja neid ei tohi kasutada ilma Easee eelneva kirjaliku loata. Kõik muud mainitud tooted ja teenused võivad olla nende vastavate omanike kaubamärgid või teenusemärgid.

Jaanuar 2023 – versioon 1.00  
© 2023 Easee AS. Kõik õigused kaitstud.

---

easee

Easee AS  
Grenseveien 19  
4313 Sandnes, Norway

[www.easee.com](http://www.easee.com)