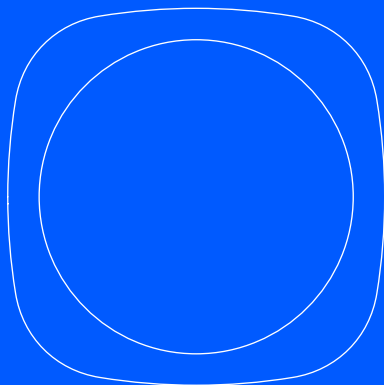


easee



CS Instalační a uživatelská příručka

Easee Equalizer

Úvod

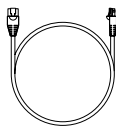
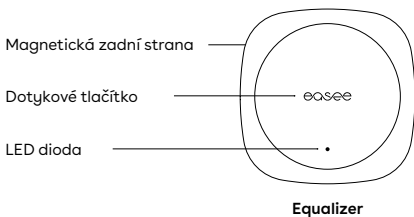
Informace uvedené v tomto letáku platí pro Easee Equalizer P1 (E02-EQP) a Easee Equalizer HAN (E02-EQ), pokud není uvedeno jinak.

Před použitím výrobku si přečtěte příručku. Důležité informace o výrobku, která je přiložená v balení nebo je dostupná na easese.com/manuals.

Optimální výkon

Equalizer umožňuje chytřejší, bezpečnější a rychlejší nabíjení, pokud je rozvod odpovídajícím způsobem dimenzován. Jmenovitá hodnota pojistky obvodu nabíječek by měla být co nejvyšší ve srovnání s hlavní pojistkou, aby bylo možné využít skutečný potenciál tohoto zařízení.

Přehled výrobku



Kabel



x 1



x 1

Sada nástěnnou montáž
Pro nekovové povrchy

Technická specifikace

Všeobecné údaje	
Rozměry výrobku	110 x 110 x 27,5 mm (v x š x h)
Rozměry balení výrobku	130 x 130 x 39 mm (v x š x h)
Přípustná teplota	-20 °C až +50 °C
Hmotnost	95 g (Equalizer P1) 110 g (Equalizer HAN)
Stupeň krytí IP	IP40
Napájení	5-30 V DC 100 mA (Equalizer P1) 20-32 V DC 30 mA (Equalizer HAN)
Kabely	
Délka kabelu	1,5 m
Zakázkový kabel	RJ12 na RJ12 (Equalizer P1) RJ12 na RJ45 (Equalizer HAN)
Lze jej prodloužit prodlužovacím kabelem	až do délky 15 m (Equalizer P1) až do délky 200 m (Equalizer HAN)



RJ12 (6 pinů)



RJ45 (8 pinů)

Max. přenášený výkon

Rádio 25 mW při frekvenci 863-870 MHz.

WiFi 50 mW při 2,4-2,472 GHz.

Připojení

Easee Link RF™ a WiFi¹

Komunikace s chytrým elektroměrem HAN (NVE/AMS) (Equalizer HAN) nebo P1 (Equalizer P1)

Připojení Modbus k měřiči energie²

Sledování spotřeby energie pomocí aplikace Easee

Čtečka RFID / NFC

¹ WiFi je zapotřebí pro běžný provoz a pro budoucí aktualizace softwaru. Instalace s více hlavními nabíječkami musí být připojena ke stejné Wi-Fi, aby bylo zajištěna správná funkce vyvazování zátěže. Funkce Easee Link RF (™) prostřednictvím radiového přenosu může být omezena zdmi, betonem nebo jinými překážkami.

² Pouze pro podporované měřiče.

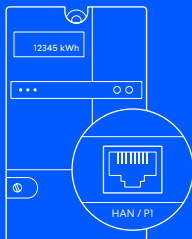
Instalace

Zákaznické nastavení

Jestliže jste soukromý zákazník a chcete nainstalovat Equalizer doma, postupujte dle následujících pokynů.

1 Port HAN Aktivace

Ve Skandinávii není komunikační port na chytrém elektroměru s největší pravděpodobností aktivován. Obrat'te se na svého dodavatele, aby otevřel port HAN pro použití se zařízením Equalizer. Pokud nežijete ve Skandinávii, přejděte na krok 2.



Chytrý měřič

2 Stáhněte si aplikaci Easee

Naskenujte QR kód. Stáhněte si aplikaci Easee a vytvořte si bezplatně účet.



3 Nastavení Equalizer

Přidejte Equalizer do aplikace a postupujte podle průvodce instalací na displeji. Můžete se spolehnout na to, že vyrovnaní spotřeby energie nebylo nikdy chytřejší!



Instalace

Nastavení aplikace Installer

Pokud jste montér a používáte aplikaci Installer ke konfiguraci zařízení Equalizer ve velkých komerčních instalacích nebo v domácnostech, postupujte podle těchto pokynů.

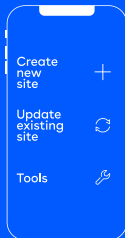
1 Aplikace Installer Easee

Naskenujte QR kód, stáhněte aplikaci Installer a vytvořte si bezplatný účet.



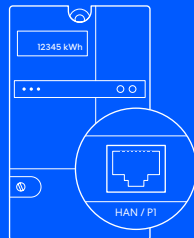
2 Nastavení Equalizer

V aplikaci Installer přidejte zařízení Equalizer na nové nebo stávající nabíjecí místo a postupujte podle instalačního průvodce na displeji.









3 Chytrý měřič Připojení

Připojte Equalizer k chytrému elektroměru dodaným kabelem. Ekvalizér se po chvíli objeví na portálu Easee.




Chytrý měřič

Význam barev LED diod

-  Bílá, rychle bliká - bootování
-  Bílá, rozsvítí se každých 10 s - normální provoz
-  Červená / bílá, přepínání - není přidána WiFi³
-  Červená, bliká - nejsou přijímána data z měřiče spotřeby energie⁴
-  Červená, rozsvítí se každých 10 s - chyba⁵
-  Nachová, rozsvítí se každých 10 s - provoz offline⁶



Dotkněte se loga Easee uprostřed a zkontrolujte spotřebu energie:

-  Modrá, rychle bliká - vysoká spotřeba energie
- Modrá, pomalu bliká - nízká spotřeba energie
- Počítejte záblesky, které odpovídají procentům -
1 záblesk (10 %), 2 záblesky (20 %),
až 10 záblesků (100 %)

3

Přidržením loga Easee po dobu 3 sekund zkontrolujte připojení. Uvidíte dva záblesky:

1. záblesk - stav Easee Link RF⁷
2. záblesk - stav WiFi

-  Zelená - připojeno
-  Červená - nepřipojeno

³ Pro nastavení WiFi použijte aplikaci Easee.

⁴ Spojte se se svým dodavatelem a nechte si aktivovat port HAN.

⁵ Přejděte na <http://easee.support>.

⁶ Zkontrolujte internetové připojení.

⁷ Po bootování může trvat několik minut, než začne blikat stavová kontrolka Easee Link RF™ zeleně.

Praktické informace

Záruka

Výrobek nevykazuje materiálové vady a splňuje zákony a předpisy na ochranu spotřebitele v zemi, v níž je zakoupen. Na veškerý správně nainstalovaný hardware Easee se vztahuje naše tříletá* omezená záruka.

*V některých zemích může být poskytována prodloužená záruka.

Vrácení a reklamace

Jestliže chcete výrobek vrátit nebo reklamovat, obraťte se na prodejce nebo zákaznickou podporu společnosti Easee na [eesee.support](https://www.easee.com/support).

Informace uvedené v tomto dokumentu mají pouze informativní charakter. Odpovídají současnému stavu a mohou být změněny bez předchozího upozornění. Easee AS a její pobočky nenesou odpovědnost za správnost nebo úplnost uvedených informací a zobrazení a ani neodpovídají za to, jak tyto informace a zobrazení vyhodnotíte a zda případně na jejich základě přijmete či nepřijmete jakákoli rozhodnutí. Dále nenesou odpovědnost ani za jakékoli jiné použití informací uvedených v tomto dokumentu.

Žádná část této publikace nesmí být znovu publikována, reprodukována, přenášena nebo opakovaně použita v jakékoli jiné formě, jakýmikoli prostředky nebo v jakékoli podobě pro vaše vlastní použití ani pro použití jakoukoli třetí stranou, pokud není se společností Easee nebo jejími dceřinými společnostmi písemně dohodnuto jinak. Při jakémkoli přípustném způsobu použití musí být vždy dodržovány osvědčené postupy a je třeba zajistit, aby společnost Easee nevznikla škoda nebo nedošlo ke klamání spotřebitele.

Společnost Easee a výrobky Easee, názvy výrobků, ochranné známky a slogany, ať už registrované či nikoli, jsou duševním vlastnictvím společnosti Easee a nesmějí být použity bez jejího předchozího písemného souhlasu. Všechny ostatní uvedené výrobky a služby mohou být ochrannými známkami nebo servisními známkami příslušných vlastníků.

leden 2023 - verze 1.00
© 2023 Easee AS. Všechna práva vyhrazena.



Easee AS
Grenseveien 19
4313 Sandnes, Norway

www.easee.com