

Easee Charge

Easee Charge maksymalizuje wykorzystanie dostępnej mocy elektrycznej w budynku dzięki dynamicznemu równoważeniu obciążenia i faz. Optymalne rozwiązanie do ładowania pojazdów elektrycznych w odpowiedniej skali - w miejscu pracy, w blokach mieszkalnych i na parkingach lub do obsługi floty.



Dlaczego warto wybrać Easee Charge?

Innowacyjne rozwiązanie do ładowania komercyjnego



Zalety

- W pełni dynamiczny zakres mocy ładowania 1,4-22 kW (ładowanie 1-fazowe lub 3-fazowe)
- Wymagania dotyczące mocy elektrycznej mniejsze o 90 %
- Równoważenie obciążenia do 101 ładowarek na bezpiecznik
- Automatyczny system zarządzania kolejką
- Równoważenie obciążenia i faz działa w trybie offline
- Łączność Wi-Fi
- Zintegrowana karta eSIM w każdej jednostce i dożywotnia bezpłatna subskrypcja
- Stała blokada kabla typu 2
- Zintegrowany wyłącznik różnicowoprądowy (RCD)
- Zintegrowany czytnik RFID (NFC / ISO 14443 i MIFARE Classic®)
- Obsługa białej listy znaczników RFID, zatwierdzone znaczniki są automatycznie zapisywane lokalnie w każdym robocie ładującym
- Pomiar energii (± 2 %) pobieranej podczas ładowania
- Opracowano i wyprodukowano w Norwegii
- Jednostka jest o 69 % mniejsza niż w przypadku innych rozwiązań i waży tylko 1,5 kg
- 3 lata gwarancji, od dnia zamontowania ładowarki
- Uniwersalne rozwiązanie, pasuje do wszystkich typów samochodów elektrycznych i źródeł zasilania
- Pełna kontrola poprzez aplikację Easee lub lokalny interfejs Wi-Fi
- Różne kolory do wyboru

Dlaczego warto wybrać Easee Charge?

22kW

Duża moc

Ładowarka umożliwia ładowanie zarówno 1-fazowe, jak i 3-fazowe, z mocą do 22 kW. Wyposażona jest w standardowe złącze ładowania typu 2.

101 jednostek

Równoważenie obciążenia

Easee umożliwia równoważenie obciążenia nawet 101 robotów ładujących w ramach jednego obwodu. Jednostki mogą działać zarówno w trybie online, jak i offline. W większych obiektach wymagana jest sieć Wi-Fi dla zapewnienia 100% gwarancji działania.

10x

Szybkie ładowanie

Dzięki Easee Charge możesz ładować pojazdy nawet 10 razy* szybciej niż przy użyciu zwykłego gniazdka. Ładuje tak szybko, jak to możliwe przy dostępnej mocy elektrycznej i zapewnia najwyższą moc ładowania.

* 10-krotnie szybsze ładowanie wymaga podłączenia 3-fazowego. Z kolei 1 faza zapewnia 3 razy szybsze ładowanie.

eSIM

Dostęp do internetu

Wszystkie roboty obsługują połączenie z Internetem przez sieć komórkową*. Jeśli kupisz teraz, otrzymasz darmowy mobilny dostęp do Internetu przez cały okres użytkowania produktu. W celu uzyskania aktualizacji oprogramowania i zwiększenia redundancji w przypadku braku zasięgu sieci komórkowej zalecamy zainstalowanie lokalnej sieci Wi-Fi. Lokalna sieć Wi-Fi musi być podłączona do Internetu.

* Jeśli lokalizacja jest w zasięgu sieci komórkowej.

69%

Małe wymiary

Robot ładujący jest o 69 % mniejszy i lżejszy od innych ładowarek elektrycznych, przy zachowaniu podobnej funkcjonalności. Waży zaledwie 1,5 kg! Oznacza to, że chronimy środowisko, oszczędzając co najmniej 4 kg miedzi i tworzyw sztucznych na każdą wyprodukowaną ładowarkę.

24/7

Bieżące aktualizacje

Nieustannie aktualizujemy roboty ładujące, dodając nowe funkcje. Dzięki temu możesz mieć pewność, że kupujesz bezpieczny i przyszłościowy produkt.

5x

Wiele kolorów do wyboru

Pokrywy dostępne są w pięciu różnych kolorach: białym, antracytowym, czerwonym, niebieskim i czarnym. Wybór należy do ciebie.

3 lata

Gwarancja

Chcemy dać naszym klientom pewność, że kupują trwały produkt wysokiej jakości. Produkty Easee objęte są 3-letnią* gwarancją. * W niektórych krajach może obowiązywać rozszerzona gwarancja.

Dlaczego warto wybrać Easee Charge?

Łatwe skalowanie

Sprawiliśmy, że wdrażanie nowoczesnej i przyszłościowej infrastruktury ładowania stało się łatwe i przystępne cenowo. Stacja dokująca „Easee Ready” zapewnia punkt ładowania przystosowany do pojazdów elektrycznych w niskiej cenie.

Dzięki wstępnemu montażowi infrastruktury w budynku rozwiązanie Easee Charge może być następnie wdrożone z wykorzystaniem naszej innowacyjnej technologii „Plug & Play” bez dodatkowych kosztów montażu.

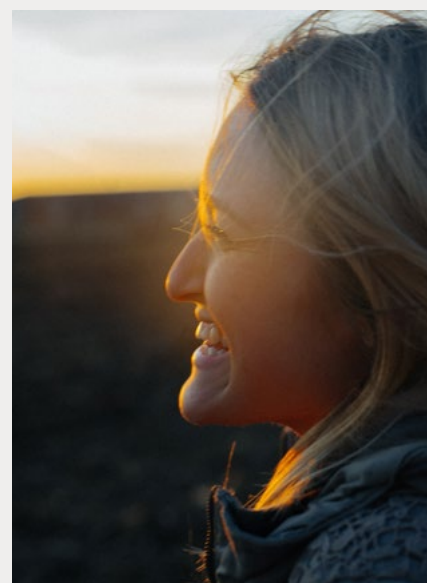
Robot ładujący działa jak inteligentna skrzynka przyłączeniowa i umożliwia rozbudowę poprzez montaż wielu stacji ładowania na tym samym kablu. Dzięki temu system można z łatwością skalować.



Korzystny rozkład mocy i kosztów ładowania

Easee Charge obejmuje wbudowany, w pełni autonomiczny system równoważenia obciążenia zapewniający równomierny pobór mocy. Inteligentny system zarządzania kolejką sprawia, że wszystkie samochody są ładowane bez przeciążania dostępnego źródła zasilania.

Easee Charge mierzy precyzyjnie pobór mocy dzięki wbudowanym miernikom energii elektrycznej. Gdy stacja ładowania ma wielu właścicieli, można śledzić zużycie energii elektrycznej przez każdego z nich, rejestrując ich ładowania z wykorzystaniem czipu RFID lub poprzez aplikację.



Dlaczego warto wybrać Easee Charge?

Wyprodukowano w Norwegii - z myślą o norweskich warunkach pogodowych

Opracowujemy i produkujemy nasze produkty w Norwegii. Nasze produkty są opracowane tak, aby mogły wytrzymać trudne warunki. Oprócz wytrzymałości dbamy również o zachowanie niewielkich wymiarów. Nasz robot ładujący jest o 69 % mniejszy od innych ładowarek do pojazdów elektrycznych. Waży zaledwie 1,5 kg. Z myślą o przyszłości dbamy o zrównoważony rozwój i środowisko naturalne, oszczędzając 4 kg miedzi i tworzyw sztucznych na każdą wyprodukowaną ładowarkę.

Ładowarka doskonale sprawdza się zarówno w warunkach zewnętrznych, jak i w garażu. Stosujemy wysokiej jakości materiały, dobierane z najwyższą pieczołowitością. Certyfikowany stopień ochrony obudowy to IP54. Ładowarka została zaprojektowana tak, aby wytrzymać norweski klimat.

Chcemy dać naszym klientom pewność, że kupują trwały produkt wysokiej jakości. Każdy produkt Easee objęty jest 3-letnią gwarancją.



Poczucie bezpieczeństwa

Dodaliśmy 3 dodatkowe poziomy bezpieczeństwa, aby zapewnić spokój ducha sobie oraz naszym klientom. Projektując urządzenie, poświęciliśmy szczególną uwagę bezpieczeństwu.

Z robotem ładującym Easee możesz mieć pewność, że ładowanie odbywa się bezpiecznie. Nasz robot ładujący został zaprojektowany z uwzględnieniem najnowszych standardów. Ponadto urządzenie chronione jest przez wbudowany wyłącznik różnicowoprądowy, wykrywający zwarcia prądu stałego i zwarcia doziemne.

Robot ładujący wyposażony jest również w czujniki temperatury i zabezpieczenie zapobiegające przegrzaniu. Nie musisz się też martwić o złodziei energii – kabel do ładowania można na stałe zablokować w jednostce, korzystając z aplikacji lub lokalnego interfejsu Wi-Fi.



Dane

Wymiary
w mm



Techniczne

Ogólne

Wymiary (mm): wys.: 256 × szer.: 193 × gł.: 106
Montaż na ścianie (mm): c/c wys.: 160 × szer.: 125
Temperatura robocza: od -30 °C do +50 °C
Masa: 1,5 kg

Ładowanie

Moc ładowania: 1,4 do 22 kW
6 A, 1 faza - 32 A, 3 fazy (automatycznie dostosowywana do dostępnej mocy)
Do 7,36 kW przy 32 A, 1 faza
Do 22 kW przy 32 A, 3 fazy (sieć TN)
Liczba faz: 1 lub 3 (w pełni dynamiczne ładowanie)
Punkt podłączenia: Gniazdo typu 2 (IEC 62196-2)
Napięcie: 3 × 400 V AC / 230 V AC (±10%)
Częstotliwość sieci zasilającej: 50/60 Hz
Równoważenie obciążenia do 101 robotów ładujących na obwód
Równoważenie obciążenia i faz działa w trybie offline
Wbudowany licznik energii (±2%)

Łączność

Wbudowana karta eSIM (LTE Cat M1 / 2G / GPRS)
Połączenie Wi-Fi 2,4 GHz b/g/n
Easee Link RF™
Kontrola ładowania za pośrednictwem aplikacji Easee
Czytnik karty RFID/NFC
OCPP 1.6 poprzez nasz interfejs API

Czujniki i elementy wskaźnikowe

Pasek świetlny wskazujący stan ładowarki
Przycisk dotykowy umożliwiający ręczną regulację
Czujniki temperatury we wszystkich głównych stykach

Kolory



Biały



Antracytowy



Czerwony



Niebieski



Czarny

Bezpieczeństwo

Ochrona

Zintegrowane zabezpieczenie przed przeciężeniem zgodne z normą EN IEC 61851-1:2019

Wbudowany wyłącznik różnicowoprądowy do ochrony przed zwarciem doziemnym (30 mA AC / 6 mA DC) zgodny z normą EN 61008-1 oraz IEC 62955

Stopień ochrony: IP54 (stopień ochrony płyty tylnej bez pokrywy: IP22)

Wytrzymałość mechaniczna: IK10

Klasa odporności ogniowej: UL94

Klasa izolacji: II

Kategoria przepięć: III

Zgodność z następującymi normami

2014/53/EU (RED)

2011/65/EU (RoHS)

2014/30/EU (EMC)

2014/35/EU (LVD)

Szczegółowe informacje można znaleźć w deklaracji zgodności na stronie internetowej easee.support

Zabezpieczenie przed kradzieżą

Elektronikę można dezaktywować i śledzić w przypadku kradzieży (skontaktuj się z działem obsługi, jeśli Twoje urządzenie zostało skradzione).

Elektronikę można również trwale zablokować, używając kłódki (brak w zestawie).

Kabel do ładowania można zablokować na stałe w stacji ładowania.

Montaż

Sieci energetyczne i bezpieczniki

Układ sieciowy: TN, IT lub TT (wykrywany automatycznie)

Wyłącznik instalacyjny: ochrona przed przeciężeniem do 80 A. Prąd zwarciovowy w punkcie ładowania (IkMax) nie może przekraczać 10 kA. Jeśli wymaga tego sposób instalacji, w obwodzie można zastosować zabezpieczenie różnicowoprądowe typu A.

Obwód zintegrowany w płycie tylnej

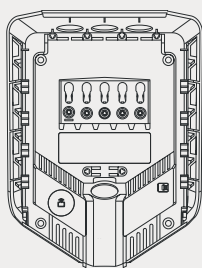
Przekrój przewodów: do 16 mm² (pojedynczy kabel) / do 10 mm² (połączenie równoległe)

Średnica kabla: 8–22 mm

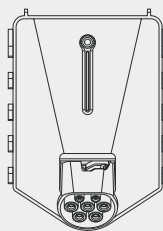
Moment dokręcenia zacisków: 5 Nm

Długość zdjętej izolacji: 12 mm

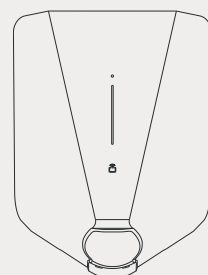
Elementy produktu



Płyta tylna



Moduł Chargeberry



Pokrywa

Dystrybucja w Wielkiej Brytanii

INFORMACJE ZAWARTE W NINIEJSZYM DOKUMENCIE MOGĄ ULEĆ ZMIANIE BEZ UPZEDNIEGO POWIADOMIENIA.

Najnowszą wersję tej publikacji można pobrać ze strony <http://easee.support>

Żadna część niniejszej publikacji nie może być powielana ani przekazywana w jakiegokolwiek postaci lub za pomocą jakiegokolwiek środków elektronicznych lub mechanicznych, w tym, między innymi, poprzez kopiowanie, nagrywanie, odzyskiwanie danych lub rozpowszechnianie w sieciach komputerowych, bez uzyskania pisemnej zgody od firmy Easee AS.

Easee oraz wszystkie inne nazwy produktów i hasła reklamowe Easee są znakami towarowymi lub zarejestrowanymi znakami towarowymi firmy Easee AS. Produkty Easee mogą być chronione przez jeden lub więcej patentów.

Nazwy wszystkich pozostałych produktów lub usług użyte w tym dokumencie mogą być znakami towarowymi lub usługowymi ich odpowiednich właścicieli.

Ilustracje produktu i interfejsu użytkownika są przykładowe i mogą różnić się od rzeczywistego wyglądu urządzenia.

Lipiec 2022 r. – wersja 1.10
© 2018 by Easee AS. Wszelkie prawa zastrzeżone.



Easee AS
Grenseveien 19
4313 Sandnes, Norwegia
Nr org.: 920 292 046

Produkty Easee są dystrybuowane i utrzymywane przez sieć wykwalifikowanych partnerów i odsprzedawców. Aby uzyskać więcej informacji i znaleźć lokalnego partnera, odwiedź stronę:

www.easee.com