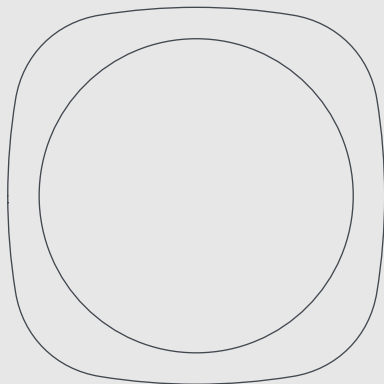


easee



Brukerveiledning / Installasjonsveiledning

Easee Equalizer

Innholdsfortegnelse

Innledning

Innledning	3
Produktoversikt	4
Sikkerhetsinstruksjoner	4
Tekniske spesifikasjoner	5

Installasjon

Kundeoppsett	6
Installasørøppsett	7

Daglig bruk og håndtering

LED-fargenes betydning	8
Praktiske detaljer	9

VIKTIG:

Les nøye før bruk. Oppbevares for fremtidig referanse. Hvis noen tar over dette produktet, må du sørge for at de også får med seg denne veiledningen.

Innledning

Denne bruksanvisningen gjelder for disse to utgavene av produktet: Easee Equalizer (E02-EQP) og Easee Equalizer HAN (E02-EQ). Alle instruksjoner gjelder for begge utgaver med mindre noe annet er spesifisert.

Tiltenkt bruk

Dette produktet er ment for å optimalisere strømforbruket ved å utføre en automatisk lastbalansering mellom Easee Laderobot(er) og bygningen. Det benyttes for å unngå overbelastning og strøbrudd mens det elektriske kjøretøyet lades.

Produktet skal bare brukes med godkjente driftsparametere og under de spesifiserte miljøforholdene (se side 5). Ikke bruk produktet hvis det er skadet eller ikke fungerer som det skal. Annen bruk enn det som er spesifisert her er ikke tillatt.

Driftsforhold

Produktet må pares med en laderobot og kobles til en kompatibel måler med den medfølgende kabelen. For at Equalizeren skal fungere, må vanligvis smartmålerens kommunikasjonsport være aktivert.

Equalizeren støtter flere smartmåler typer. Du finner en fullstendig liste over kompatible målere på easee.support.

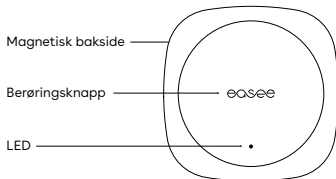
Du må ha en smarttelefon med internetttilgang for å installere og bruke produktet.

Optimal ytelse

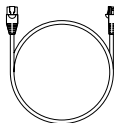
Equalizeren lar deg lade smartere, tryggere og raskere hvis installasjonen skaleres tilsvarende. For å utnytte potensialet til det fulle, bør den nominelle verdien til laderens kurssikring være så høy som mulig sammenlignet med hovedsikringen. Selv i 1-faseoppsett anbefaler vi å bruke en 3-fasekabel for å sikre installasjonen for fremtiden.

Produktoversikt

Equalizer



Kabel



Veggmonteringssett

For ikke-metalliske overflater



Sikkerhetsinstruksjoner

Les hele håndboken nøye før du installerer og bruker produktet. Følg følgende instruksjoner:

- Ikke bruk produktet hvis det er skadet eller ikke fungerer som det skal.
- Reparasjoner må alltid utføres av en godkjent elektriker og i overensstemmelse med lokale bestemmelser.
- Dette produktet er kun ment for innendørs bruk på tørre steder. Hvis det plasseres utenfor hjemmet, må det installeres inne i et værsikkert skap.
- Ikke senk produktet ned i vann eller andre typer væske.
- Unngå å utsette produktet for direkte sollys og varme.
- Hold produktet unna åpne flammer og ekstrem varme.
- Forsikre deg om at barn ikke leker med produktet.

Tekniske spesifikasjoner

Generelt

Produkt (mm): H: 110 x B: 110 x D: 27,5
Emballasje (mm): H: 130 x B: 130 x D: 39
Temperaturløstoleranse: -20 °C til +50 °C
Vekt: 95 g (Equalizer) og 110 g (Equalizer HAN)
IP-grad: IP40
Forsyning: 5-32 V DC 100 mA (Equalizer)
og 20-32 V DC 30 mA (Equalizer HAN)
RJ11-kontakt

Kabler

Kabellengde: 1,5 m
RJ11 til RJ11 spesiallagd kabel (Equalizer) og
RJ11 til RJ45 spesiallagd kabel
(Equalizer HAN)
Den kan forlenges ved hjelp av en
skjøtekabel: opptil 15 m (Equalizer) og opptil
200 m (Equalizer HAN)



RJ11 (6 poler)



RJ45 (8 poler)

Maksimal overført kraft

Radio: 25 mW ved 863-870 MHz.

WiFi: 50 mW ved 2,4-2,472 GHz.

Tilkobling

Easee Link RF™ og WiFi¹
Smartmålerkommunikasjon med HAN (NVE/
AMS) (Equalizer HAN) eller P1 (Equalizer)
Modbus-tilkobling til energimåler²
Overvåk strømforbruket med Easee App
RFID-/NFC-leser

¹ WiFi er nødvendig for normal drift og for fremtidige programvareoppdateringer. Hvis WiFi-nettverket er ustabil eller ikke er tilgjengelig, vil Easee Link RF™ benyttes som backup i mindre installasjoner med én primær lader. Easee Link via radio kan bli begrenset av vegger, betong eller andre hindringer.

² Kun for målere med støtte for dette.

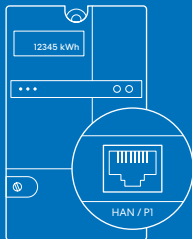
Installasjon

Kundeoppsett

Følg disse stegene hvis du er en privat kunde som installerer Equalizeren i din egen husholdning.

1 HAN-port Aktiver

I Skandinavia er kommunikasjonsporten på smartmåleren mest sannsynlig ikke aktivert. Kontakt strømforsyningselskapet ditt for å åpne HAN-porten for bruk med Equalizeren. Hvis du ikke befinner deg i Skandinavia, gå rett til [steg 2](#).



Smartmåler

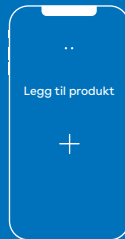
2 Easee App Download

Skann QR-koden for å laste ned Easee App, og opprett et gratis konto.



3 Equalizer Konfigurer

Legg til Equalizeren i appen, følg installasjonsveiledningen på skjermen og gjør deg klar til å balansere strømforbruket på smartere vis enn noensinne!



Installatøroppsett

Følg disse stegene hvis du er en installatør og bruker Installer App for å konfigurere Equalizeren i større kommersielle installasjoner eller private husholdninger.

1 Last ned

Installer App

Skann QR-koden for å laste ned Easee Installer App og opprette en gratis konto.

2 Konfigurer

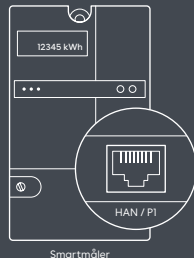
Equalizer

Legg til Equalizeren på et nytt eller eksisterende anlegg ved hjelp av Installer App, og følg installasjonsveiledningen på skjermen for å konfigurere den.







3 Koble til

Smartmåler

Koble Equalizeren til smartmåleren ved hjelp av den medfølgende kabelen. Equalizeren vil vises i Easee Portal etter en stund.




LED-fargenes betydning

-  Hvitt, hurtigblinkende – Starter opp
-  Hvitt, pulserer hvert tiende sek. – Normal drift
-  Rødt/hvitt, blinkende – WiFi-nettverk ikke lagt til³
-  Rødt, blinkende – Mottar ikke data fra strømmåler⁴
-  Rødt, pulserer hvert tiende sek. – Feil⁵
-  Lilla, pulserer hvert tiende sek. – Offline drift⁶







Berør Easee-logoen i midten for å sjekke strømforbruket:

-  Blått, hurtigblinkende – Høyt strømforbruk
- Blått, blinker sakte – Lavt strømforbruk
- Tell antall blink for prosent – 1 blink (10 %), 2 blink (20 %), opptil 10 blink (100 %)



Hold inne Easee-logoen i 3 sekunder for å sjekke tilkoblingen. Lyset skal blinke to ganger:

-  Første blink – Easee Link RF-status⁷
-  Andre blink – WiFi-status
-  Grønt – Tilkoblet
-  Rødt – Ikke tilkoblet

³ Bruk Easee App for å koble til WiFi.

⁴ Ta kontakt med strømleverandøren din for å aktivere HAN-porten.

⁵ Gå til <http://easee.support>.

⁶ Sjekk internettilkoblingen din.

⁷ Etter omstart kan det ta noen minutter før Easee Link RF-status blinker grønt.

Praktiske detaljer

Garanti

Enheten er fri for materielle feil og er i samsvar med lovverk og forskrifter for forbrukerbeskyttelse i landet der produktet er kjøpt. All korrekt installert Easee-maskinvare dekkes av vår begrensede 3-årsgaranti*.

*Enkelte land kan ha utvidet garanti.

Standarder

Easee AS erklærer herved at radiostyret av typen Easee Equalizer (E02-EQP) og Easee Equalizer HAN (E02-EQ) er i overensstemmelse med EU-direktiv 2014/53/EU.

EUs samsvarserklæring er tilgjengelig på følgende adresse: [easee.support](#).

Vedlikehold

Dette produktet krever ikke noe vedlikehold. Hvis det må repareres, vennligst ta kontakt med din Easee-leverandør.

Oppbevaring

Produktet bør oppbevares på et temperert, tørt og godt ventilert sted for å bevare forpakningen og innholdet. Relativ luftfuktighet bør ikke overstige 80 %, og ingen korroderende gasser skal være til stede. Oppbevarings- eller transportmiljø skal aldri overskride grensene oppgitt i de tekniske spesifikasjonene.

Avfallshåndtering



Et symbol som viser en søppelkasse med et kryss over, indikerer at et produkt og tilbehøret som følger med ikke kan kastes sammen med restavfallet når produktets levetid er over. Gratis innsamlings- og returpunkter kan være tilgjengelige i nærheten av deg for innlevering av gamle enheter. Følg lokale forskrifter for korrekt og miljøvennlig avfallshåndtering. Hvis det gamle elektroniske utstyret inneholder personopplysninger, er du selv ansvarlig for å slette dem før du gir det fra deg. Det kan du gjøre i Easee App eller i Installer App.

Retur og reklamasjon

Kontakt distributøren din eller Easees kundesupport på [easee.support](#) angående retur og reklamasjon på produktet ditt.

THIS DOCUMENT CONTAINS INFORMATION THAT IS SUBJECT TO CHANGE WITHOUT NOTICE.

The latest version of this publication can be downloaded at <http://easee.support>

No part of this publication may be reproduced or transmitted in any form or by any means, electronic or mechanical, including, but not limited to, copying, recording, retrieving data, or computer networks without the written permission of Easee AS.

Easee and all other Easee product names and slogans are trademarks or registered trademarks of Easee AS. Easee products can be protected by one or more patents.

All other products and services mentioned may be trademarks or service marks of their respective owners.

Illustrations of the product and user interface are exemplary and may differ from the actual appearance.

June 2022 - Version 4.05
© 2020 by Easee AS. All rights reserved.

Contact details

Easee AS
Grenseveien 19
4313 Sandnes, Norway
Org. nr: 920 292 046

You can find additional contact details for your country at easee.com.

easee

Easee AS
Grenseveien 19
4313 Sandnes, Norway

www.easee.com