

# Easee Charge

Easee Charge maksimerer den tilgjengelige elektriske kapasiteten i bygningen ved hjelp av dynamisk last- og fasebalansering. Den ultimate løsningen for å levere elbillading i større skala på arbeidsplasser, boligblokker, parkeringsplasser og bilflåter.



# Innovativ systemlading



## Fordeler

- Heldynamisk ladeeffekt 1,4-22kW (1- og 3-fase lading)
- Støtter 3-fase lading på IT-nett (230 V)  
NB: elbilen må støtte dette.
- Reduserer kapasitetsbehovet med opptil 90%.
- Lastbalansering av opptil 101 stk per kurs
- Automatisk køsystem
- Last- og fasebalansering fungerer offline
- Mulighet for wifi tilkobling
- Integret e-SIM i hver boks, gratis livet ut
- Permanent låsing av Type 2 kabelen
- Integret jordfeilvern i henhold til NEK 400 (2018) og IEC 26955
- Integret RFID leser (NFC / ISO 14443 and MIFARE Classic®)
- Støtter whitelisting av RFID brikker, -godkjente brikker blir automatisk lagret lokalt i hver laderobot
- Energimåling (+/-2 %) -for avlesing av ladeforbruk
- Utviklet og produsert i Norge
- Boksen er 69 % mindre enn andre løsninger og veier kun 1,5 kg
- 5 års garanti, fra den dagen laderene blir installert
- Universell, -passer alle typer elbiler og strømnett
- Full kontroll med Easee-appen eller det lokale WiFi-grensesnittet
- Fargevalget er ditt

Hvorfor velge Easee Charge?

# 22<sub>kW</sub>

## Full av kraft

Ladeboksen kan lade på både 1- og 3-fase og støtter lading opp til 22 kW. Den har en Type 2 standard ladekontakt.

# 101<sub>stk</sub>

## Lastbalansering

Easee muliggjør lastbalansering av opptil 101 stk. laderoboter per kurs, både online og offline. Krever wifi-mesh i større anlegg for 100% offline garanti.

# 10<sub>x</sub>

## Hurtiglading

Med Easee Charge kan du lade opp til 10x\* raskere enn i en vanlig stikkontakt. Den lader så hurtig som mulig med den tilgjengelige kapasiteten og gir deg garantert høyeste ladeeffekt.

\*For å få 10x raskere lading krever det en 3-fase installasjon. Med 1-fase vil du fortsatt få 3 ganger raskere lading.

# eSIM

## Internett tilgang

Alle Laderobotene våre er tilkoblet internett via mobilnett\*. Hvis du kjøper produktet nå, får du gratis tilgang til mobilnett hele produktets levetid. For å få programvareoppdateringer og økt redundans, anbefaler vi at du installerer et lokalt WiFi-nettverk hvis det ikke er mobildekning. Det lokale WiFi-nettverket må være koblet til Internett.

\*Gitt at det finnes tilgjengelig mobildekning.

# 69%

## Liten

Laderoboten er 69 % mindre og lettere enn andre elbilladere, med lignende funksjonalitet. Den veier kun 1,5 kg! Dette betyr at vi sparer miljøet for minst 4 kilo kobber og plast per produserte lader.

# 24<sub>/7</sub>

## Alltid oppdatert

Laderoboten oppdateres med nye funksjoner fortløpende. Vi oppdager om det er problemer og gjør proaktivt vedlikehold. På denne måten vet du at du har kjøpt et trygt og fremtidssikkert produkt.

# 5<sub>x</sub>

## Fargevalget er ditt

Vi har deksler i fem ulike farger; Hvit, Antrastit, Rød, Blå og Svart. Valget er ditt.

# 3<sub>år</sub>

## Garanti

Vi ønsker at du som kunde skal kunne stole på at du har kjøpt kvalitet som vil vare lenge. Alle produkter fra Easee kommer med 3-års-garanti\*.

\*Enkelte land kan ha utvidet garanti.

## Hvorfor velge Easee Charge?

---

### Enkelt å skalere

Vi har gjort det enkelt og rimelig å investere i moderne og fremtidsrettet ladeinfrastruktur. Med «Easee Ready» bakplaten får du et helt klargjort ladepunkt for en meget billig penge. Ved å klargjøre parkeringsplassen for elbillading kan byggets beboere selv velge å ferdigstille ladepunktet når behovet for lading oppstår - uten at det koster ekstra i montering.

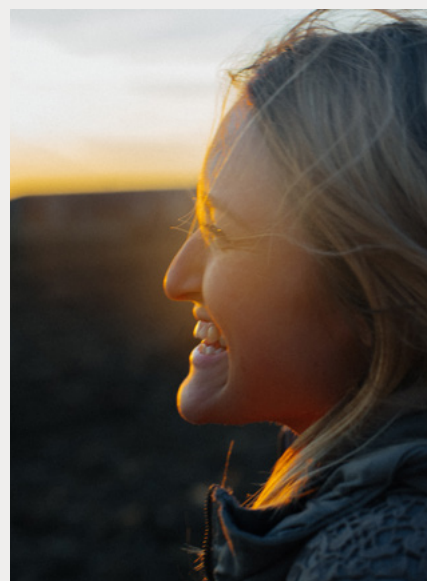
Laderoboten fungerer som en intelligent koblingsboks og den støtter utvidelse av flere ladestasjoner på samme kabel. Dermed kan du enkelt skalere systemet når behovet for lading endrer seg.



### Rettferdig lading og kostnadsfordeling

Alle bilene i garasjeanlegget kan lade samtidig. Med køsystem ordner laderobotene det slik at bilene blir ladet i tur og orden. Kø-systemet aktiveres automatisk når det er flere biler tilkoblet anlegget enn det er ladestrøm tilgjengelig.

Easee Charge måler nøyaktig strømforbruk gjennom dens innebygde strømmålere. Når en ladestasjon har flere eiere, holder du oversikt over strømforbruket til hver enkelt, ved at de registrerer sin lading med RFID-brikke eller gjennom app.



## Hvorfor velge Easee Charge?

### Laget i Norge - for norske værforhold

Vi utvikler og produserer våre produkter i Norge. På denne måten skreddersyr vi våre produkter for norske hjem og bilførere. Samtidig støtter vi det norske næringslivet og sparer klimaet for betydelig klimautslipp ved transport.

Ladeboksen trives like godt på utsiden av et hus som på innsiden av en garasje. Dens komponenter er av høy kvalitet og er satt sammen på en helt spesiell måte. Den er IP54 sertifisert og er designet for å tåle det norske klimaet.

Vi ønsker at du som kunde skal ha tillit til at du har kjøpt varig kvalitet. Et produkt fra Easee leveres med 5 års garanti.



### Trygghet i hjemmet

Vi har lagt til 3 ekstra nivå av sikkerhet, slik at vi kan sove godt om natten, vel vitende om at du også kan gjøre det. Sikkerheten er en viktig del av designet.

Med en Easee Laderobot kan du være trygg på at ladingen foregår på en sikker måte. Laderoboten er utviklet i henhold til de siste standarder. I tillegg er det innebygd elektronisk jordfeilvern som sikrer deteksjon av likestrømsfeil og jordfeil.

Laderoboten er også utstyrt med temperatursensorer og beskyttelse for å unngå varmgang. Du trenger heller ikke bekymre deg for kjeltringer, ladekabelen kan låses permanent i boksen via app eller det lokale wifi-interfacet.



# Spesifikasjoner

Mål  
i mm



## Teknisk

### Generelt

Dimensjoner (mm): H: 256 x B: 193 x D: 106  
Hullbilde (mm): cc H: 160 x B: 125  
Driftstemperatur: - 30°C til +50°C  
Vekt: 1.5 kg

### Lading

Ladeeffekt: 1,4-22 kW  
6 A 1-fase - 32 A 3-fase (automatisk justert i forhold til tilgjengelig kapasitet)  
Opptil 7,36 kW ved 32 A 1-fase  
Opptil 22 kW ved 32 A 3-fase (TN-nett)  
Antall faser: 1 og 3 (heldynamisk)  
Tilkoblingspunkt: Type 2-kontakt (IEC 62196-2)  
Spenning: 230 V / 400 V AC ( $\pm 10\%$ )  
Lastbalansering av opptil 101 stk laderoboter per kurs  
Last- og fasebalansering fungerer offline  
Innebygd energimåler ( $\pm 2\%$ )

### Kommunikasjon

Innebygget eSIM (LTE Cat M1 / 2G / GPRS)  
WiFi 2.4 GHz b/g/n-tilkobling  
Easee Link RFTM  
Styr ladingen via Easee-appen  
RFID-/NFC-leser  
OCPP 1.6 via API-en vår

### Sensorer og indikatorer

Lysstripe som viser laderens status  
Touch-knapp for manuell justering  
Temperatursensorer i alle hovedkontakter

## Fargevalg



## Trygghet

### Beskyttelse

Integrert overbelastningsbeskyttelse iht EN IEC 61851-1: 2019  
Innebygd jordfeilbryter for jordfeilbeskyttelse (30 mA AC/ 6 mA DC) i henhold til EN 61008-1 og IEC 62955  
Beskyttelsesgrad: IP54 (bakplaten er IP22 uten deksel)  
Slagmotstand: IK10  
Brannklasse: UL94  
Isolasjonsklasse: II  
Overspenningskategori III

### Oppfyller følgende regelverk

2014/53/EU (RED)  
2011/65/EU (RoHS)  
2014/30/EU (EMC)  
2014/35/EU (LVD)  
For ytterligere detaljer, se EU-samsvarserklæringen på [easee.support](http://easee.support)

### Tyveribeskyttelse

Elektronikk kan deaktiveres og spores ved tyveri.  
Elektronikken kan låses permanent ved hjelp av en hengelås (hengelås er ikke inkludert).  
Ladekabelen kan låses permanent i lade-stasjonen.

## Installasjon

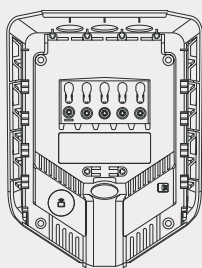
### Strømnett og kurs

Strømnett: TN, IT eller TT (oppdages automatisk)  
Sikring: Maks. 80 A beskyttelse mot overbelastning. Kortslutningsstrømmen ved ladepunktet (IkMax) må ikke overstige 10 kA.  
Hvis installasjonsmetoden krever det, kan type A jordfeilbeskyttelse brukes til kursen.

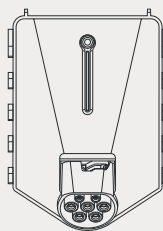
### Integrert kobling i bakplate

Kabelverrsnitt: opptil 16 mm<sup>2</sup> (enkeltkabel) / opptil 10 mm<sup>2</sup> (parallellkobling)  
Kabeldiameter: 8–22 mm  
Tiltrekkingmoment: 5 Nm  
Avmantlingslengde: 12 mm

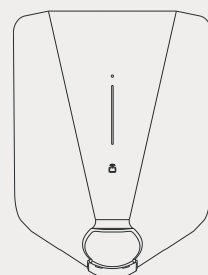
## Produktet inneholder



Bakplate



Chargeberry



Frontdeksel

DETTE DOKUMENTET INNEHOLDER INFORMASJON  
SOM KAN ENDRES UTEN VARSEL.

Den siste versjonen av denne publikasjonen kan lastes  
ned på <http://easee.support>

Ingen del av denne publikasjonen kan reproduseres eller  
overføres i noen form eller på noen måte, elektronisk  
eller mekanisk, inkludert men ikke begrenset til  
kopiering, opptak, innhenting av data, eller datanettverk  
uten skriftlig tillatelse fra Easee AS.

Easee og alle andre Easee produktnavn og slagord er  
varemerker eller registrerte varemerker for Easee AS.  
Easee produkter kan være beskyttet av en eller flere  
patenter.

Alle andre produkter og tjenester som er nevnt kan være  
varemerker eller servicemerker til deres respektive eiere.

Illustrasjoner av produktet og brukergrensesnittet er  
eksempler og kan avvike fra det faktiske utseendet.

Februar 2022 - Versjon 1.10  
© 2018 av Easee AS. Alle rettigheter reservert.



Easee AS  
Grenseveien 19  
4313 Sandnes  
Org.nr: 920 292 046

Easee er distribuert og vedlikeholdt av  
et nettverk med kvalifiserte partnere og  
forhandlere. Finn mer informasjon og din  
lokale partner på:

[www.easee.com](http://www.easee.com)