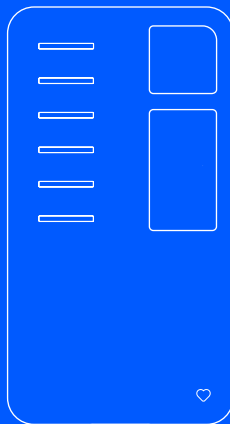


easee



PL Instrukcja montażu i obsługi

Equalizer Amp

Wprowadzenie

Informacje zawarte w tej publikacji dotyczą urządzenia Equalizer Amp, chyba że określono inaczej.

Przed użyciem produktu należy przeczytać ważne informacje o produkcie znajdujące się na opakowaniu produktu lub na stronie easee.com/manuals.

OSTRZEŻENIA I PRZESTROGI

Ostrzeżenie wskazuje na stan, zagrożenie lub niebezpieczną praktykę, które mogą spowodować poważne obrażenia ciała lub śmierć.

Przeestroga wskazuje na stan, zagrożenie lub niebezpieczną praktykę, które mogą spowodować lekkie obrażenia ciała lub uszkodzenie produktu.

OSTRZEŻENIE

Ten produkt może być montowany, naprawiany lub serwisowany wyłącznie przez wykwalifikowanego elektryka. Należy przestrzegać wszystkich obowiązujących lokalnych, regionalnych i krajowych przepisów dotyczących instalacji elektrycznych.

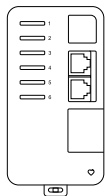
Optymalna wydajność

Equalizer Amp wraz z urządzeniem Easee Equalizer umożliwiają inteligentniejsze, bezpieczniejsze i szybsze ładowanie bez potrzeby stosowania inteligentnego licznika, jeśli instalacja jest odpowiednio przeskalowana.

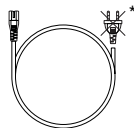
Dane techniczne

Ogólne	
Wymiary produktu	95 × 51 × 30 mm (wys. × szer. × gł.)
Temperatura robocza	-20 °C do +50 °C
Masa	105 g
Zasilanie	85–264 V AC
Układ sieciowy	TT, IT lub TN
Liczba faz	1 lub 3
Czujniki prądu	
Rodzaj	Zaciski CT
Zakres roboczy	0–100 A
Średnica przewodu	maks. 16 mm
Długość kabla	1 m
Ochrona	
Stopień ochronny	IP30
Klasa izolacji	II
Kategoria przepięć	OVC II
Łączność	
2 złącza RJ12	
6 gniazd na czujniki	
12-pinowe złącze rozszerzające	

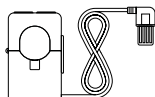
Omówienie produktu



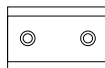
Equalizer Amp



Kabel zasilający



3 czujniki prądu



Uchwyt na szynę DIN



Złącze rozszerzeń

* Wtyczka kabla zasilającego nie jest dołączona.

Instrukcja montażu

⚠ OSTRZEŻENIE

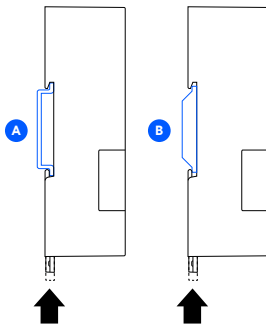
- Ten produkt może być montowany, naprawiany lub serwisowany wyłącznie przez wykwalifikowanego elektryka. Należy przestrzegać wszystkich obowiązujących lokalnych, regionalnych i krajowych przepisów dotyczących instalacji elektrycznych.
- Przed rozpoczęciem montażu należy wyłączyć zasilanie. Należy zachować najwyższą ostrożność i dokładnie przestrzegać podanych instrukcji.



Pobierz aplikację Installer App, odwiedzając stronę easee.com/installer-app lub skanując kod QR.

1 Equalizer Amp Mocowanie

1. Zamontuj Equalizer Amp na szynie DIN (A) wewnątrz skrzynki z bezpiecznikami. Jeśli nie jest to możliwe, przymocuj dołączony uchwyt na szynę DIN (B) do powierzchni, a następnie zamontuj Equalizer Amp.



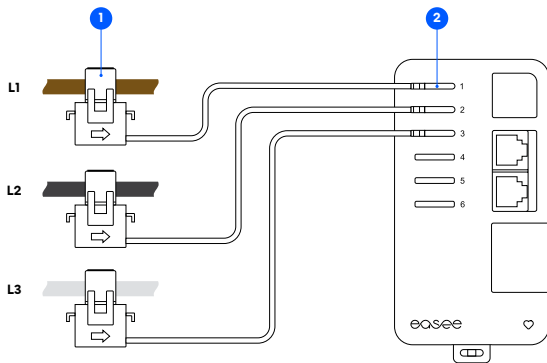
B

2 Czujniki prądu Podłączenie

1. Przymocuj czujnik prądu wokół każdego przewodu, przed lub za głównym bezpiecznikiem. Strzałka na czujniku musi być skierowana w stronę odbiornika energii.

2. Podłącz czujniki prądu L1, L2 i L3 odpowiednio do zacisków 1, 2 i 3.

UWAGA! W zależności od norm krajowych kolory kabli mogą się różnić od przedstawionych na ilustracji.



Źródło/sieć Odbiornik ⇌ budynek

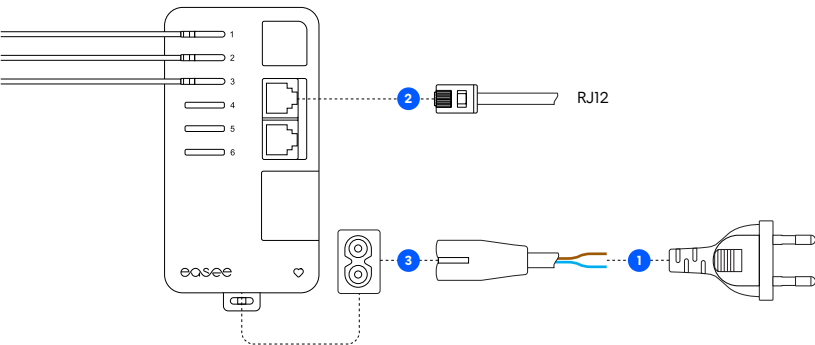
3 Equalizer Amp

Podłączenie

1. Podłącz dotychczasowy kabel zasilający do odpowiedniego źródła zasilania. Zalecany jest osobny bezpiecznik o maksymalnej wartości znamionowej 16 A.
2. Znajdź kabel RJ12 w skrzynce urządzenia Equalizer i podłącz go do złącza RJ12 urządzenia Equalizer Amp. Dolne złącze RJ12 służy do podłączania wielu urządzeń Equalizer Amp.

LISTA KONTROLNA! Przed włączeniem urządzenia Equalizer Amp upewnij się, że:

- o Kierunek prądu na czujnikach prądu jest prawidłowy.
 - o Lokalizacje ładowania i Equalizer Amp mają tę samą sekwencję faz.
 - o Czujnik prądu L1 jest podłączony do zacisku 1, czujnik L2 do zacisku 2, a czujnik L3 do zacisku 3 urządzenia Equalizer Amp.
3. Włącz Equalizer Amp. Dioda ♥ w prawym dolnym rogu urządzenia powinna zacząć migać.



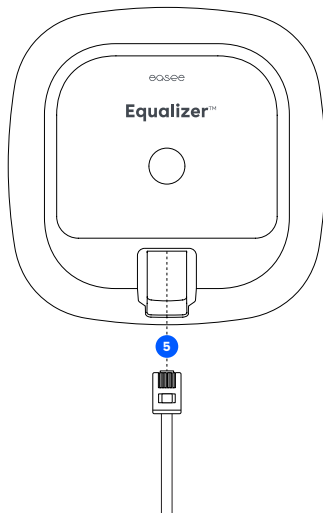
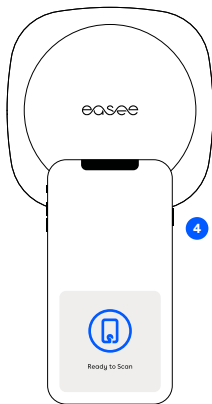
4 Equalizer

Konfigurowanie

Użyj aplikacji Installer App do skonfigurowania urządzenia Equalizer w lokalizacji z wieloma obwodami.

Przed rozpoczęciem upewnij się, że Equalizer i ładowarka główna są podłączone do tej samej sieci Wi-Fi. Upewnij się również, że funkcja NFC jest włączona w telefonie komórkowym.

1. Przejdź do opcji „Niepełne lokalizacje” lub „Zaktualizuj istniejącą lokalizację” i wybierz swoją lokalizację.
2. W opcji „Struktura lokalizacji” wybierz „Dodaj Equalizer”.
3. Wprowadź informacje o sieci Wi-Fi (tej samej, do której podłączone są ładowarki).
4. Przytrzymaj telefon komórkowy przy urządzeniu Equalizer, żeby przesłać dane sieci Wi-Fi. Equalizer nie może odbierać informacji, jeśli jest włączony.
5. Podłącz Equalizer do urządzenia Equalizer Amp za pomocą kabla RJ12.



Informacje użytkowe

Znaczenie kolorów diod LED

Kolor biały, szybkie migotanie - uruchamianie

Kolor biały, pulsowanie w odstępach 10 s - normalna praca

Kolor czerwony / biały, naprzemiennie - brak dodanej sieci Wi-Fi

Kolor czerwony, miganie - brak danych z licznika energii

Kolor czerwony, pulsowanie w odstępach 10 s - błąd

Kolor fioletowy, pulsowanie w odstępach 10 s - praca offline

Gwarancja

Urządzenie jest wolne od wad materiałowych i spełnia wymagania przepisów ustawowych i wykonawczych dotyczących ochrony konsumenta obowiązujących w kraju, w którym produkt został zakupiony. Wszystkie prawidłowo zamontowane urządzenia Easee są objęte naszą 3-letnią* ograniczoną gwarancją.

* W niektórych krajach może obowiązywać rozszerzona gwarancja.

Konserwacja

Ten produkt nie wymaga konserwacji. Jeśli konieczna jest naprawa produktu, należy skontaktować się z dystrybutorem Easee.

Zwroty i reklamacje

W sprawie zwrotów lub reklamacji należy skontaktować się z dystrybutorem lub działem obsługi klienta Easee przez stronę easee.support.

Informacje zawarte w tym dokumencie służą wyłącznie celom informacyjnym, są dostarczane w takiej postaci, w jakiej są, i mogą ulec zmianie bez powiadomienia. Firma Easee AS, w tym jej jednostki zależne, nie przyjmuje żadnej odpowiedzialności za poprawność lub kompletność informacji i ilustracji oraz nie ponosi odpowiedzialności za rozważania, oceny, decyzje lub ich brak bądź inne wykorzystanie informacji zawartych w tym dokumencie.

Żadna część niniejszej publikacji nie może być ponownie publikowana, powielana, przesyłana ani ponownie wykorzystywana w jakiegokolwiek innej formie, w jakikolwiek sposób lub w jakiegokolwiek postaci, do użytku własnego lub strony trzeciej, chyba że uzgodniono inaczej z firmą Easee lub jej jednostkami zależnymi na piśmie. Każde dozwolone użycie musi zawsze odbywać się zgodnie z zasadami dobrej praktyki i zapewniać, że firma Easee nie poniesie szkody ani nie wprowadzi konsumenta w błąd.

Easee oraz produkty, nazwy produktów, znaki towarowe i slogany Easee, zarejestrowane lub nie, stanowią własność intelektualną Easee i nie mogą być wykorzystywane bez uprzedniej pisemnej zgody Easee. Wszystkie inne wymienione produkty i usługi mogą być znakami towarowymi lub znakami użytkowymi ich odpowiednich właścicieli.

Styczeń 2023 r. - wersja 1.00

© 2023 by Easee AS. Wszelkie prawa zastrzeżone.

The logo for Easee, consisting of the word "easee" in a lowercase, sans-serif font. The letter "e" is stylized with a gap in the middle.

Easee AS
Grenseveien 19
4313 Sandnes, Norwegia

www.easee.com