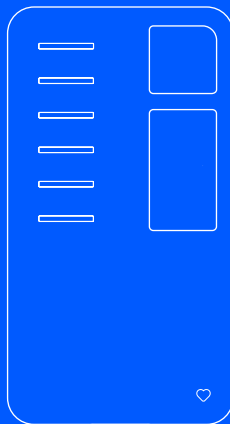


easee



BG Инсталатор и ръководство за експлоатация

Equalizer Amp

Увод

Информацията, съдържащата се в тази листовка, са отнася за Easee Equalizer Amp, освен ако не са посочени други продукти.

Преди да пристъпите към експлоатация на продукта, се запознайте с ръководството „Основна информация за продукта“, което се намира в опаковката, или на easee.com/manuals.

УКАЗАНИЯ ЗА БЕЗОПАСНОСТ ПРЕДУПРЕЖДЕНИЕ И ВНИМАНИЕ

„Предупреждение“ указва опасна ситуация или неспазване на техника за безопасност, което може да доведе до сериозни наранявания или смърт.

„Внимание“ указва опасна ситуация или неспазване на техника за безопасност, което може да доведе до леки наранявания или повреди на продукта.

ПРЕДУПРЕЖДЕНИЕ

Работите по монтаж, ремонт и техническо обслужване на продукта трябва да се изпълняват само от правоспособен електротехник. при спазване на всички местни, регионални и държавни разпоредби за електрически инсталации.

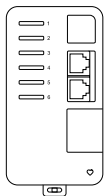
Оптимални работни характеристики

При надлежен монтаж на Easee Equalizer, окомплектован с Equalizer Amp, зареждането се извършва с по-висока ефективност, безопасност и скорост, без да е необходим умен електромер.

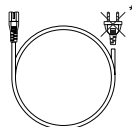
Технически характеристики

| Основни | |
|----------------------------------|-----------------------------|
| Габарити на продукта | 95 x 51 x 30 mm (В x Ш x Д) |
| Работна температура | -20 °C... +50 °C |
| Тегло | 105 g |
| Захранване | 85—264 V AC |
| Инсталационна система | TT, IT или TN |
| Фази | 1- или 3-фазен |
| Амперметри | |
| Тип | Амперклеци TT |
| Измервателен диапазон | 0—100 A |
| Диаметър на жилото | макс. 16 mm |
| Дължина на кабела | 1 m |
| Защита | |
| Клас на защита | IP30 |
| Клас на изолация | II |
| Категория за пренапрежение | OVC II |
| Възможности за свързване | |
| 2 x RJ12 конектора | |
| 6 x гнезда за датчици | |
| 1 x 12-щекерен разширителен порт | |

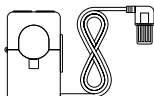
Кратка информация за продукта



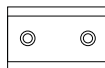
Equalizer Amp



Захранващ кабел



Амперметри x 3



Кронщейн по стандарта DIN



Разширителен конектор

*Захранващият кабел не е окомплектован с щепсел.

Инструкции за монтаж

⚠ ПРЕДУПРЕЖДЕНИЕ!

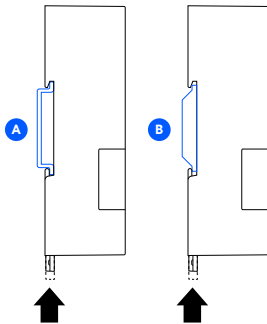
- Работите по монтаж, ремонт и техническо обслужване на продукта трябва да се изпълняват само от правоспособен електротехник, при спазване на всички местни, регионални и държавни разпоредби за електрически инсталации.
- Преди да започнете монтажа, изключете захранването. Действайте внимателно и стриктно изпълнявайте инструкциите.



Изтеглете приложението Installer в телефона си от URL easee.com/installer-app или чрез сканиране на QR кода.

1 Equalizer Amp Монтаж

1. Монтирайте Equalizer Amp на релсата DIN (A) в кутията за стопяеми предпазители. Ако това е невъзможно, закрепете кронштейна DIN (B) от комплекта върху повърхността и на него монтирайте Equalizer Amp.



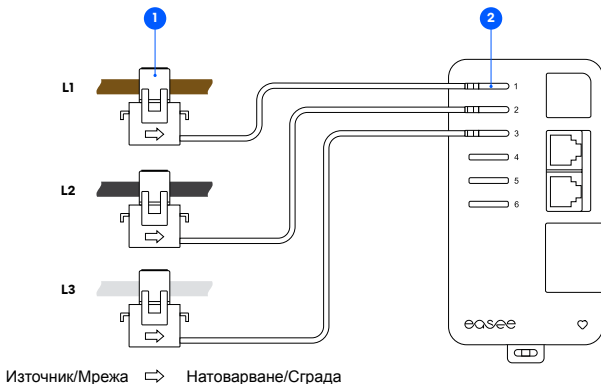
B

2 Амперметри Закрепване

1. Закрепете амперметъра (амперметрите) близо до жилото пред или зад главния предпазител. Стрелката на амперметъра трябва да указва стойността на натоварването.

2. Включете амперметрите L1, L2 и L3 съответно в клемите 1, 2 и 3.

ЗАБЕЛЕЖКА. Цветовете на кабелите зависят от стандартите на съответните държави и могат да се отличават от тези в илюстрациите.



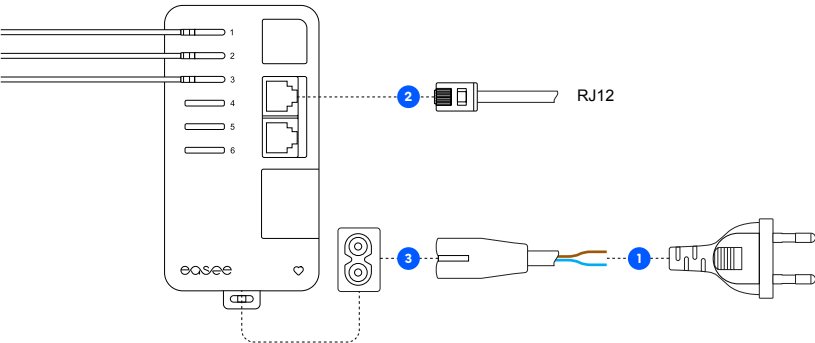
3 Equalizer Amp

Свързване

1. Съединете захранващия кабел, влизащ в комплекта, със съответния източник на захранване. Допустимата номинална сила на тока на всеки стъпаям предпазител е 16 A.
2. Свържете кабела RJ12, който се намира в кашона на Equalizer, с клемата RJ12 на Equalizer Amp. Долната част на клемата RJ12 служи за включване на група амперметри Equalizer Amp.

КОНТРОЛНА КАРТА. Преди да включите Equalizer Amp към захранването, проверете за:

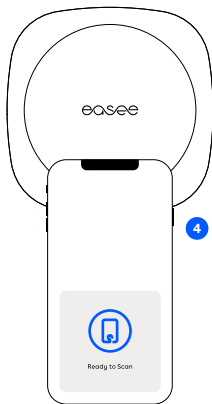
- Правилна посока на тока в амперметрите.
 - Еднаквост на фазовата последователност на обектите за зареждане с амперметъра Equalizer Amp.
 - Включване на ампермерите L1, L2, L3 съответно в клемите 1, 2, 3 на Equalizer Amp.
3. Включете захранването на Equalizer Amp. Трябва да видите пулсиращо сърчице ♥ в долния десен ъгъл на уреда.



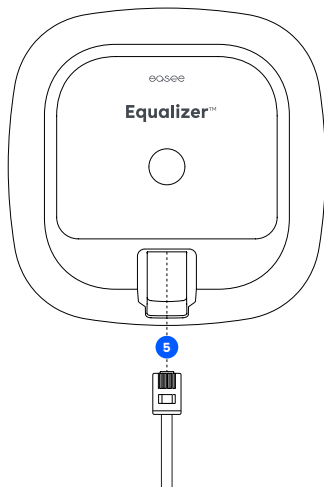
4 Equalizer Настройка

С помощта на приложението Installer конфигурирайте Equalizer на обекта, който има няколко електрически вериги.

Преди да задействате уреда, уверете се, че Equalizer е свързан със същата WiFi мрежа, към която е включено основното зарядно устройство (устройства). Освен това трябва да активирате NFC на мобилния си телефон.



1. Отворете раздел Ongoing sites (бъдещи обекти) или Update existing site (обнови съществуващия обект) и изберете обекта.
2. В секция Site structure (структура на обекта) изберете Add Equalizer (добави Equalizer).
3. Въведете данните на WiFi мрежата, с която са свързани зарядните устройства.
4. За да предадете WiFi данните, трябва да държите телефона пред Equalizer. Equalizer не приема данни, когато се захранва.
5. Свържете Equalizer с Equalizer Amp посредством кабела RJ12 от комплекта.



Практическа информация

Цветове на светлинна сигнализация

Бяла, бързо пулсира — зареждане на системата

Бяла, плавно светва на всеки 10 сек — нормално функциониране

Червена/бяла, превключва — не е зададена WiFi

Червена, пулсира — няма данни от електромера

Червена, плавно светва на всеки 10 сек — неизправност

Пурпурна, плавно светва на всеки 10 сек — работи офлайн

Гаранция

Уредът няма дефекти на материалите и отговаря на законовите и подзаконовите нормативни разпоредби за защита на потребителите в държавата, в която е закупен. Компанията Easee предоставя 3-годишна* ограничена гаранция за всички произведени от нея хардуерни устройства, инсталирани по надлежен начин.

*В някои държави се предоставя гаранция с увеличен срок.

Техническо обслужване

Техническото обслужване на продукта не е необходимо. За ремонт се обръщайте към доставчика си на компанията Easee.

Рекламации и връщане

По въпроси, свързани с рекламации и връщане на продукти, се обръщайте към дистрибутора си или в службата за поддръжка на клиентите на компанията Easee, URL

easee.support.

Този документ служи само за информиране и съдържаща се в него информация може да бъде променена без предварително уведомяване. Компанията Easee AS и нейните филиали не поемат никаква отговорност за точността и пълнотата на информацията и илюстрациите; те не поемат ангажименти и отговорност, свързани със съображения, оценки и решения (или тяхното отсъствие) на потребителя, както и за използване с други цели на информацията, съдържаща се в този документ.

Никаква част от тази публикация не може да бъде преиздадена, разпространена или повторно използвана в каквато и да е форма и по какъвто и да е начин от потребителя или трета страна без писменото съгласие на компанията Easee или нейните филиали. Разрешението за използване се дава съобразно общоприетата практика и при увереността, че това няма да причини никакви вреди на компанията Easee или да заблуди потребителя.

Компанията Easee, нейните продукти, наименованията им, търговските марки, слоганите, без оглед на наличие или отсъствие на регистрация, са интелектуална собственост на Easee и не могат да се използват без нейното предварително писмено разрешение. Всички други продукти и услуги, упоменати в документа, могат също да се явяват търговски или сервизни марки на съответните собственици.

Януари 2023 — редакция 1.00

© Easee AS 2023 Всички права запазени.



Easee AS
Grenseveien 19
4313 Sandnes, Norway

www.easee.com