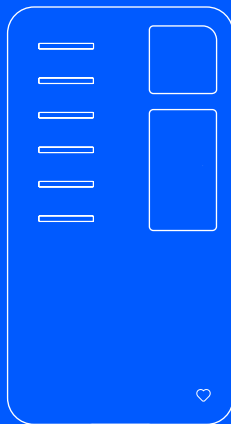


easee



CS Instalační a uživatelská příručka

# Equalizer Amp

# Úvod

Informace v tomto letáku platí pro Easee Equalizer Amp, pokud není uvedeno jinak.

Před použitím výrobku si přečtěte příručku. Důležité informace o výrobku, která je přiložená v balení nebo je dostupná na [easee.com/manuals](https://easee.com/manuals).

## VÝSTRAHY A VAROVÁNÍ

Výstraha označuje stav, nebezpečí nebo nebezpečný postup, který může mít za následek vážný nebo smrtelný úraz.

Varování označuje stav, nebezpečí nebo nebezpečný postup, který může mít za následek lehký úraz nebo poškození výrobku.

## VÝSTRAHA

Pouze kvalifikovaný elektrikář smí tento výrobek instalovat, opravovat a provádět jeho údržbu. Je třeba dodržovat všechny platné místní, oblastní a národní předpisy pro elektrické instalace.

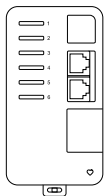
## Optimální výkon

Zařízení Equalizer Amp spolu s Easee Equalizer umožňuje chytřejší, bezpečnější a rychlejší nabíjení i bez chytrého elektroměru, pokud je rozvod dimenzován odpovídajícím způsobem.

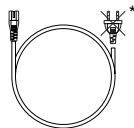
## Technická specifikace

| Všeobecné údaje                |                             |
|--------------------------------|-----------------------------|
| Rozměry výrobku                | 95 x 51 x 30 mm (v x š x h) |
| Provozní teplota               | -20 °C až +50 °C            |
| Hmotnost                       | 105 g                       |
| Napájení                       | 85-264 V AC                 |
| Druh sítě                      | TT, IT nebo TN              |
| Fáze                           | 1 nebo 3 fáze               |
| Proudové senzory               |                             |
| Typ                            | CT svorky                   |
| Provozní rozsah                | 0 - 100 A                   |
| Průměr vodiče                  | max. 16 mm                  |
| Délka kabelu                   | 1 m                         |
| Ochrana                        |                             |
| Stupeň krytí                   | IP30                        |
| Třída ochrany kabelu           | II                          |
| Kategorie přepětí              | OVC II                      |
| Připojení                      |                             |
| 2 x konektory RJ12             |                             |
| 6 x slot pro senzory           |                             |
| Rozšiřující port s 1 x 12 piny |                             |

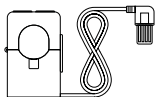
## Přehled výrobku



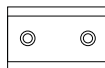
Equalizer Amp



Napájecí kabel



Proudový senzor x 3



Držák DIN



Rozšiřující konektor

\*Zástrčka není součástí napájecího kabelu.

## Pokyny k instalaci

### ⚠ VÝSTRAHA

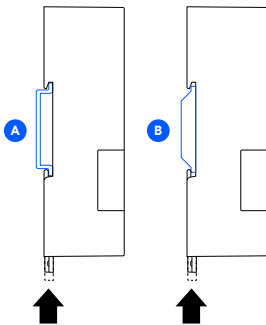
- Pouze kvalifikovaný elektrikář smí tento výrobek instalovat, opravovat a provádět jeho údržbu. Je třeba dodržovat všechny platné místní, oblastní a národní předpisy pro elektrické instalace.
- Před zahájením instalace odpojte napájení. Postupujte se zvýšenou opatrností a přesně dodržujte pokyny.



Nainstalujte si do telefonu aplikaci Installer, kterou stáhnete ze stránek [easee.com/installer-app](https://easee.com/installer-app), nebo si naskenujte QR kód.

## 1 Equalizer Amp Montáž

1. Namontujte Equalizer Amp na lištu DIN (A) uvnitř pojistkové skříně. Pokud to není možné, připevněte dodaný držák DIN (B) a poté namontujte Equalizer Amp.



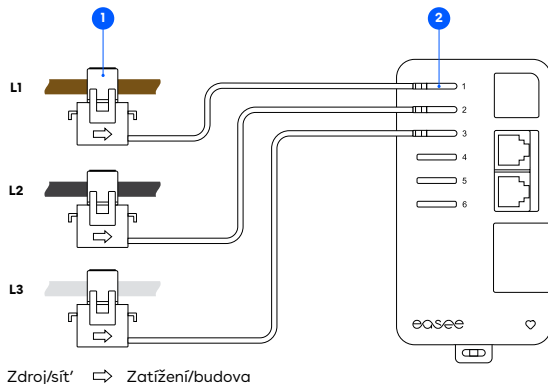
B

## 2 Proudové senzory Připojení

1. Připojte proudový senzor (senzory) pro každý vodič před hlavní pojistkou nebo za ní. Šipka na senzoru musí směřovat k zátěži.

2. Připojte proudové senzory L1, L2 a L3 k příslušným svorkám 1, 2 a 3.

**POZNÁMKA!** V závislosti na národních normách se barva vodičů může lišit od obrázku.

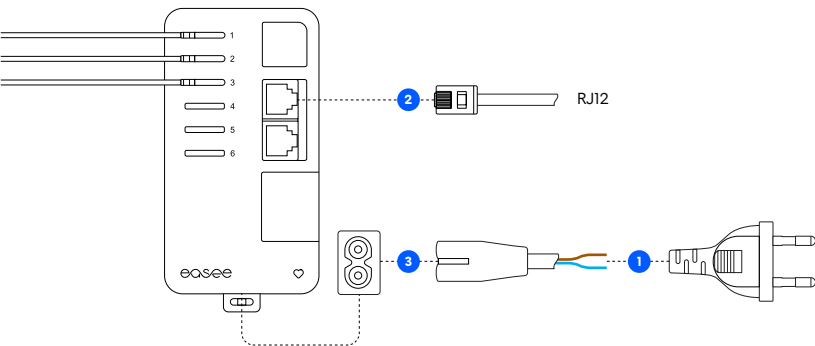


# 3 Equalizer Amp Připojení

1. Připojte dodaný napájecí kabel k vhodnému napájecímu zdroji. Doporučuje se použít samostatnou pojistku s maximální hodnotou 16 A.
2. Dodaný kabel RJ12 v krabici se zařízením Equalizer Amp připojte ke svorce RJ12 na zařízení Equalizer Amp. Spodní svorka RJ12 slouží k připojení několika zařízení Equalizer Amp.

## KONTROLNÍ SEZNAM! Před zapnutím zařízení Equalizer Amp se přesvědčte, že:

- o Směr toku proudu odpovídá značce na proudových senzorech.
  - o Nabíjecí místa a Equalizer Amp mají stejný sled fází.
  - o Proudový senzor L1 je připojen ke svorce 1, senzor L2 ke svorce 2 a senzor L3 ke svorce 3 na zařízení Equalizer Amp.
3. Zapněte Equalizer Amp. Ve spodním pravém rohu zařízení uvidíte blikající ♥ .

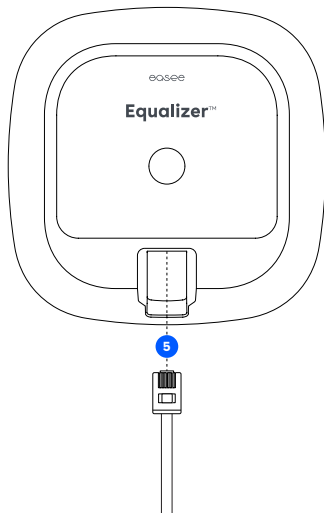
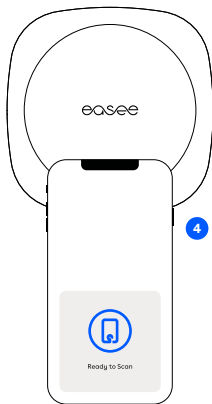


# 4 Equalizer Nastavení

Ke konfiguraci zařízení Equalizer na nabíjecím místě s více obvodů použijte aplikaci Installer.

Před spuštěním se ujistěte, že jsou zařízení Equalizer a hlavní nabíječka (nabíječky) připojeny ke stejné síti WiFi. Dále zkontrolujte, zda máte v mobilním telefonu povolenou funkci NFC.

1. Přejděte na „Stávající místa“ nebo „Aktualizovat stávající místo“ a vyberte své nabíjecí místo.
2. V části „Struktura místa“ vyberte možnost „Přidat Equalizer“.
3. Zadejte informace o síti WiFi (stejná síť, k níž jsou připojeny nabíječky).
4. Přiložte mobilní telefon k přední části zařízení Equalizer a přeneste údaje o WiFi. Equalizer nemůže přijímat informace, pokud je zapnutý.
5. Připojte Equalizer k Equalizer Amp kabelem RJ12.





## Praktické informace

### Význam barev LED diod

Bílá, rychle bliká - bootování

Bílá, rozsvítí se každých 10 s - normální provoz

Červená / bílá, přepínání - není přidána žádná WiFi

Červená, bliká - nejsou přijímána data z měřiče spotřeby energie

Červená, rozsvítí se každých 10 s - chyba

Nachová, rozsvítí se každých 10 s - provoz offline

### Záruka

Výrobek nevykazuje materiálové vady a splňuje zákony a předpisy na ochranu spotřebitele v zemi, v níž je zakoupen.

Na veškerý správně nainstalovaný hardware Easee se vztahuje naše tříletá\* omezená záruka.

\*V některých zemích může být poskytována prodloužená záruka.

### Údržba

Tento výrobek nevyžaduje údržbu. Pokud vyžaduje opravu, obraťte se na dodavatele Easee.

### Vrácení a reklamace

Jestliže chcete výrobek vrátit nebo reklamovat, obraťte se na prodejce nebo zákaznickou podporu společnosti Easee na [easesupport](https://easesupport.com).

Informace uvedené v tomto dokumentu mají pouze informativní charakter. Odpovídají současnému stavu a mohou být změněny bez předchozího upozornění. Easee AS a její pobočky nenesou odpovědnost za správnost nebo úplnost uvedených informací a zobrazení a ani neodpovídají za to, jak tyto informace a zobrazení vyhodnotíte a zda případně na jejich základě přijmete či nepřijmete jakákoli rozhodnutí. Dále nenesou odpovědnost ani za jakékoli jiné použití informací uvedených v tomto dokumentu.

Žádná část této publikace nesmí být znovu publikována, reprodukována, přenášena nebo opakovaně použita v jakékoli jiné formě, jakýmikoli prostředky nebo v jakékoli podobě pro vaše vlastní použití ani pro použití jakoukoli třetí stranou, pokud není se společností Easee nebo jejími dceřinými společnostmi písemně dohodnuto jinak. Při jakémkoli přípustném způsobu použití musí být vždy dodržovány osvědčené postupy a je třeba zajistit, aby společnost Easee nevznikla škoda nebo nedošlo ke klamání spotřebitele.

Společnost Easee a výrobky Easee, názvy výrobků, ochranné známky a slogany, at' už registrované či nikoli, jsou duševním vlastnictvím společnosti Easee a nesmějí být použity bez jejího předchozího písemného souhlasu. Všechny ostatní uvedené výrobky a služby mohou být ochrannými známkami nebo servisními známkami příslušných vlastníků.

leden 2023 - verze 1.00

© 2023 Easee AS. Všechna práva vyhrazena.

---

The logo for Easee, consisting of the word "easee" in a lowercase, sans-serif font. The letter "e" is stylized with a gap in the middle.

Easee AS  
Grenseveien 19  
4313 Sandnes, Norway

[www.easee.com](http://www.easee.com)