

# Easee Charge

Easee Charge använder dynamisk last- och fasbalansering för att maximera den tillgängliga elkapaciteten i byggnaden. Den ultimata lösningen för att leverera elbilladdning i stor skala på arbetsplatser, flerbostadshus, parkeringsplatser och fordonsparker.



Varför ska du välja Easee Charge?

# Innovativ kommersiell laddning



## Fördelar

- Helt dynamisk laddningseffekt 1,4–22 kW (1- och 3-fasladdning)
- Minskar kapacitetskraven med upp till 90 %
- Lastbalansering på upp till 101 laddare per säkring
- Automatiskt kösystem
- Last- och fasbalanseringen fungerar offline
- WiFi-anslutning
- Integrerad eSIM i varje laddare, gratis livstidsprenumeration
- Permanent låsning av Typ 2-kabeln
- Integrerat jordfelskydd (RCD)
- Integrerad RFID-läsare (NFC / ISO 14443 och MIFARE Classic®)
- Stöder vitlistning av RFID-brickor, godkända brickor lagras automatiskt lokalt i varje Laddningsrobot
- Energimätning (+/- 2%), för avläsning av laddningsförbrukning
- Utvecklad och tillverkad i Norge
- Roboten är 69 % mindre än andra lösningar och väger bara 1,5 kg
- 5 års garanti, från installationsdagenden
- Universell, passar alla typer av elbilar och strömförsörjningar
- Full kontroll med Easee-appen eller lokalt Wifi-gränssnitt
- Du väljer själv färg

Varför ska du välja Easee Charge?

# 22<sub>kW</sub>

## Full av kraft

Laddaren kan laddas på både 1- och 3-fas och stöder laddning upp till 22 kW. Den kommer med en standard Typ 2-laddningskontakt.

# 101<sub>st</sub>

## Lastbalansering

Easee möjliggör lastbalansering på upp till 101 Laddningsrobotar på en enda krets. Den fungerar både on- och offline. Kräver WiFi-nät i större anläggningar för att ge 100 % driftsgaranti.

# 10<sub>x</sub>

## Snabb laddning

Med Easee Charge kan du ladda upp till 10 gånger\* snabbare än med ett vanligt uttag. Den laddar så snabbt som möjligt med den tillgängliga kapaciteten och ger dig den högsta laddningseffekten.

\*10 gånger snabbare laddning kräver en 3-fasinstallation. Med 1-fas uppnår du fortfarande 3 gånger snabbare laddning.

# eSIM

## Internetåtkomst

Alla våra Laddningsrobotar är anslutna till internet via mobilnätverk\*. Om du köper nu får du gratis mobilt internet under produktens hela livstid. För att få programuppdateringar och ökad redundans rekommenderar vi att du installerar ett lokalt WiFi-nätverk om det inte finns någon mobiltäckning. Det lokala WiFi-nätverket måste vara anslutet till Internet.

\*Förutsatt att mobiltäckningen är tillgänglig.

# 69%

## Mindre

Laddningsroboten är 69 % mindre och lättare än andra elektriska laddare med liknande funktionalitet. Den väger bara 1,5 kg! Detta innebär att vi sparar miljön minst 4 kg koppar och plast per tillverkad laddare.

# 24<sub>/7</sub>

## Alltid uppdaterad

Laddningsroboten uppdateras kontinuerligt med ny funktionalitet. På så sätt vet du att du har köpt en trygg och framtidssäkrad produkt.

# 5<sub>x</sub>

## Ett färgrikt val

Vi har täckkåpor i fem olika färger; Vit, antracit, röd, blå och svart. Valet är ditt.

# 5<sub>år</sub>

## Garanti

Vi vill att du som kund ska känna dig trygg att att du har köpt varaktig kvalitet. En produkt från Easee kommer med 5 års garanti.

## Varför ska du välja Easee Charge?

### Skalbart

Vi har gjort det enkelt och lätt att investera i modern och framåtblickande laddningsinfrastruktur. Med "Easee Ready" dockningsstation får du ett helt färdig laddningsställe för elbilar till låg kostnad. Genom att förinstallera infrastrukturen i byggnaden är det möjligt att därefter distribuera Easee Charge efter behov med vår innovativa "Plug & Play"-teknik utan extra installationskostnad.

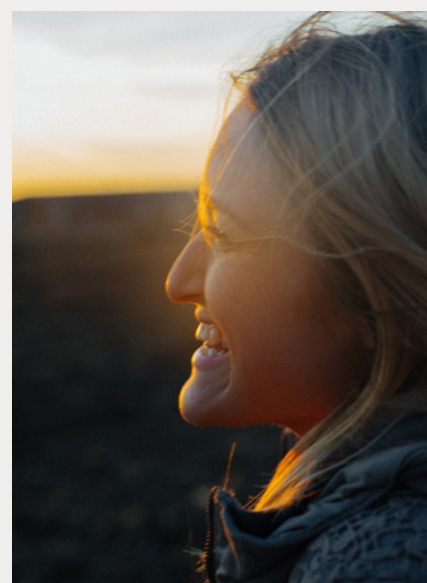
Laddningsroboten fungerar som en intelligent kopplingsbox och stöder utbyggnaden av flera laddstationer på samma kabel. Detta gör systemet mycket skalbart.



### Rättvis avgifts- och kostnadsfördelning

Easee Charge har ett helt autonomt inbyggt lastbalanseringssystem som säkerställer att effektuttaget är jämnt balanserat. Det intelligenta kösystemet säkerställer att alla bilar laddas utan att överbelasta den tillgängliga strömförsörjningen.

Easee Charge mäter noggrant strömförbrukningen genom sina inbyggda strömmätare. Om en laddstation har flera ägare kontrollerar man strömförbrukningen för varje ägare genom att registrera deras laddning med ett RFID-chip eller via appen.



## Varför ska du välja Easee Charge?

### Tillverkad i Norge - för skandinaviska väderförhållanden

Vi utvecklar och tillverkar våra produkter i Norge. Våra produkter är utvecklade för att klara stränga väderförhållanden.

Den är inte bara hårdig, den är liten också! Vår Laddningsrobot är 69 % mindre än andra elbisladdare. Den väger bara 1,5 kg. Vi har strävat för att bidra till en hållbar framtid och sparar miljön från 4 kg koppar och plast per tillverkad laddare.

Laddaren trivs lika bra utomhus som i ett garage. Dess komponenter är av hög kvalitet och sammansatta på ett mycket speciellt sätt. Den är IP54-certifierad och utformad för att klara det skandinaviska klimatet.

Vi vill att du som kund ska känna dig trygg att att du har köpt varaktig kvalitet.



### Känna dig trygg

Vi har lagt till tre extra säkerhetsnivåer, så att vi kan sova gott på natten och veta att du också kan göra det. Säkerhet är en viktig del av designen.

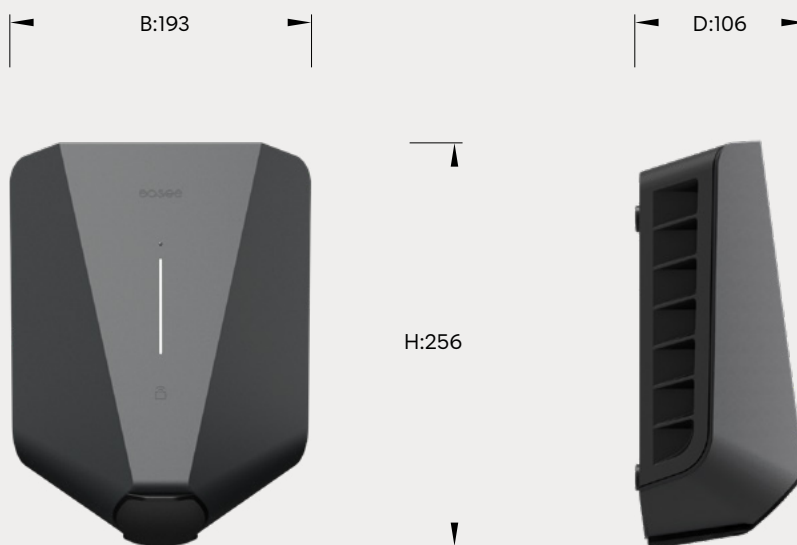
Med en Easee Laddningsrobot kan du vara säker på att laddningen sker säkert. Laddningsroboten är utformad enligt de senaste standarderna. Dessutom finns det inbyggt jordfelsskydd som säkerställer att likströmsfel och jordfel upptäcks.

Laddningsroboten är även utrustad med temperatursensorer och -skydd för att förhindra överhettning. Du behöver inte heller oroa dig för tjuvar. Laddningskabeln kan låses permanent i roboten via appen eller det lokala WiFi-gränssnittet.



# Specifikationer

Mått  
i mm



## Teknisk

### Allmänt

Mått (mm): H: 256 x B: 193 x D: 106  
Väggmontering (mm): c/c H: 160 x B: 125  
Driftstemperatur: -30 °C till +50 °C  
Vikt: 1,5 kg

### Laddar

Laddningseffekt: 1,4 - 22 kW  
6A 1-fas - 32A 3-fas (justeras automatiskt i förhållande till tillgänglig kapacitet)  
Upp till 7,36 kW vid 32A 1-fas  
Upp till 22 kW vid 32A 3-fas (TN-nät)  
Antal faser: 1 eller 3 (helt dynamiskt)  
Anslutningspunkt: Typ 2-uttag (IEC 62196-2)  
Spänning: 3 x 400V AC / 230V AC (±10 %)  
Nätfrekvens: 50/60 Hz  
Lastbalansering på upp till 101  
Laddningsrobotar per krets  
Last- och fasbalansering fungerar offline  
Inbyggd energimätare (±2 %)

### Anslutning

Inbyggt eSIM (LTE Cat M1/2G/GPRS)  
Anslutning till wifi 2,4 GHz b/g/n  
Easee Link RF™  
Styr laddningen med Easee-appen  
RFID/NFC-läsare  
OCPP 1,6 via vårt API

### Sensorer och indikatorer

Ljusremsa som visar laddarens status  
Touch-knapp för manuell justering  
Temperatursensor i alla huvudkontakter

## Färger



## Säkerhet

### Skydd

Inbyggd jordfelsbrytare för jordfelskydd (30 mA AC/6 mA DC)  
Jordfelsbrytaren (RCD) återställs automatiskt genom att dra ut laddningskabeln  
Skyddsklass: IP54 (bakplatta utan kåpa är IP22)  
Slagfasthet: IK08  
Brandklass: UL94  
Isoleringsklass: II  
Överspänningskategori III

### Uppfyller följande regleringar

2014/53/EU (RED)  
2011/65/EU (RoHS)  
2014/30/EU (EMC)  
2014/35/EU (LVD)  
Se överstämmelse dokument för mer information på [easee.support](http://easee.support)

### Stölskydd

Elektroniken kan avaktiveras och spåras vid stöld (kontakta supporten om din enhet har stulits).  
Elektroniken kan låsas permanent med ett hänglås (utom synhåll).  
Laddkabeln kan låsas permanent i laddningsstationen.

## Installation

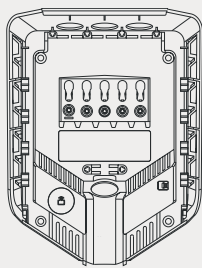
### Elnät och säkringar

Installationsnätverk: TN, IT och TT (upptäcks automatiskt)  
Installation krets brytare: Max 80 A överbelastningsskydd. Kortslutningsströmmen vid laddningspunkten ( $I_{kMax}$ ) får inte överstiga 10 kA. Om installationsmetoden kräver så kan jordfelsbrytare Klass A användas för kretsen.

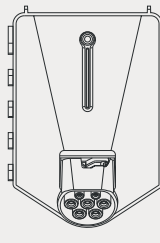
### Integrerad krets i bakplattan

Kabeltvärsnitt: upp till 16 mm<sup>2</sup> (en kabel) / upp till 10 mm<sup>2</sup> (parallellkoppling)  
Kabeldiameter: 8–22 mm  
Slutlig åtdragning: 5 Nm  
Avmantlingslängd: 12 mm

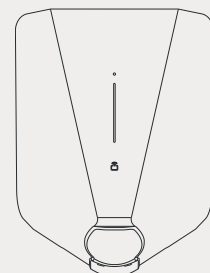
## Produkten innehåller



Bakplatta



Chargeberry



Frontkåpa

DETTA DOKUMENT INNEHÅLLER INFORMATION  
SOM KAN KOMMA ATT ÄNDRAS UTAN FÖREGÅENDE  
MEDDELANDE.

Den senaste versionen av denna publikation kan laddas  
ner från <http://easee.support>

Inga delar av denna publikation får reproduceras eller  
överföras i någon form eller på något sätt, elektroniskt  
eller mekaniskt, inklusive, men inte begränsat till,  
kopiering, inspelning, via hämtning av data eller  
datanätverk utan skriftligt tillstånd från Easee AS.

Easee och alla andra Easee-produktnamn och slogans  
är varumärken eller registrerade varumärken som tillhör  
Easee AS. Easee-produkter kan vara skyddade av ett  
eller flera patent.

Alla andra produkter och tjänster som omnämns här  
kan vara varumärken eller tjänstemärken som tillhör  
respektive ägare.

Illustrationer av produkten och användargränssnittet  
är endast exempel och kan skilja sig från det faktiska  
utseendet.

Januari 2021 - Version 1.08  
© 2018 av Easee AS. Alla rättigheter förbehållna.



Easee AS  
Grenseveien 19  
4313 Sandnes, Norge  
Org.nr: 920 292 046

Easee distribueras och underhålls av ett  
nätverk av kvalificerade partners och  
återförsäljare. Finn mer information och din  
lokala partner på:

[www.easee-international.com](http://www.easee-international.com)