

# Easee Charge

Easee Charge maximise la capacité électrique disponible dans le bâtiment en utilisant la charge dynamique et l'équilibrage de phase. La solution ultime pour fournir une recharge VE à grande échelle pour les lieux de travail, les immeubles d'habitations, les parkings et les parcs automobiles.



# Recharge commerciale innovante



## Avantages

- Puissance de charge entièrement dynamique 1,4-22 kW (Charge 1 et 3 phases)
- Réduit les besoins en capacité jusqu'à 90 %
- Équilibrage de charge jusqu'à 101 chargeurs par fusible
- Système de mise en file d'attente automatique
- L'équilibrage de charge et de phase fonctionne hors ligne
- Connectivité Wi-Fi
- eSIM intégrée dans chaque boîte, abonnement gratuit à vie
- Verrouillage permanent du câble de type 2
- Protection intégrée contre les défauts à la terre (RCD)
- Lecteur RFID intégré (NFC / ISO 14443 et MIFARE Classic®)
- Prend en charge la liste blanche des étiquettes RFID. Des étiquettes approuvées sont automatiquement stockées localement dans chaque Robot Chargeur
- Mesure d'énergie (+/- 2 %), pour la lecture de la consommation de charge
- La boîte est 69 % plus petite que les autres solutions et ne pèse que 1,5 kg
- Garantie de 3 ans
- Universel, convient à tous les types de voitures électriques et d'alimentations
- Contrôle total avec l'application Easee ou l'interface Wi-Fi locale
- Vous choisissez la couleur

Pourquoi choisir Easee Charge ?

# 22<sub>kW</sub>

## Plein de puissance

Le chargeur peut charger à la fois sur 1 et 3 phases et prend en charge la charge jusqu'à 22 kW. Il dispose d'un connecteur de charge standard de type 2.

# 101<sub>pcs</sub>

## Équilibrage de charge

Easee permet l'équilibrage de charge de jusqu'à 101 Robots Chargeurs sur un seul circuit. Il peut fonctionner à la fois en ligne et hors ligne. Nécessite un maillage Wi-Fi dans les grandes installations pour garantir le fonctionnement à 100 %.

# 10<sub>x</sub>

## Charge rapide

Avec Easee Charge, vous pouvez charger jusqu'à 10 fois\* plus rapidement qu'avec une prise ordinaire. Il se recharge le plus rapidement possible par rapport à la capacité disponible et vous offre la puissance de charge la plus élevée.

\*Une charge 10 fois plus rapide nécessite une installation triphasée. Avec 1 phase, vous obtiendrez néanmoins toujours une charge 3 fois plus rapide.

# eSIM

## Accès Internet

Tous nos Robots Chargeurs sont connectés à Internet via un réseau mobile\*. Si vous effectuez votre achat dès maintenant, vous bénéficierez d'un accès Internet mobile gratuit pendant toute la durée de vie du produit. Afin d'obtenir des mises à jour logicielles et une redondance accrue, nous vous recommandons d'installer un réseau Wi-Fi local si vous n'avez pas de couverture cellulaire. Le réseau Wi-Fi local doit être connecté à Internet.

\*En supposant que la couverture cellulaire est disponible.

# 69 %

## Petit

Le Robot Chargeur est 69 % plus petit et plus léger que les autres chargeurs électriques tout en ayant des fonctionnalités similaires. Il ne pèse que 1,5 kg ! Cela veut dire que nous épargnons à l'environnement la production d'au moins 4 kg de cuivre et de plastique par chargeur produit.

# 24<sub>/7</sub>

## Toujours à jour

Le Robot Chargeur est mis à jour en permanence avec de nouvelles fonctionnalités. Vous êtes de cette façon assuré d'avoir acheté un produit sûr et à l'épreuve du temps.

# 5<sub>x</sub>

## Un choix coloré

Nous avons des capots de cinq couleurs différentes : Blanc, anthracite, rouge, bleu et noir. À vous de choisir.

# 3<sub>ans</sub>

## Garantie

Nous voulons qu'en tant que client, vous ayez la certitude d'avoir acheté un produit de qualité durable. Les produits Easee sont couverts par une garantie de 3 ans\*.

\*Certains pays peuvent avoir une garantie prolongée.

## Pourquoi choisir Easee Charge ?

---

### Facile à mettre à l'échelle

Avec nous, il est facile et abordable d'investir dans une infrastructure de charge moderne et tournée vers l'avenir. Avec la station d'accueil « Easee Ready », vous obtenez un point de charge entièrement prêt pour les véhicules électriques, et ce pour un faible coût. En pré-installant l'infrastructure dans le bâtiment, Easee Charge peut sur demande être ensuite déployé avec notre technologie innovante « Plug & Play » sans frais d'installation supplémentaires.

Le Robot Chargeur agit comme une boîte de jonction intelligente et prend en charge l'extension de plusieurs stations de charge sur le même câble. Cela vous permet de mettre facilement le système à l'échelle.

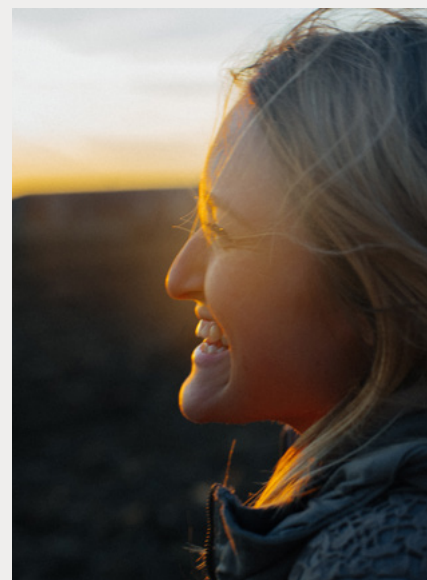


### Répartition équitable des frais et des coûts

Les Easee Charge ont un système d'équilibrage de charge entièrement autonome intégré qui garantit que la consommation d'énergie est uniformément équilibrée.

Le système intelligent de mise en file d'attente garantit que toutes les voitures sont chargées sans surcharger l'alimentation électrique disponible.

L'Easee Charge mesure avec précision la consommation d'énergie grâce à ses capteurs de puissance intégrés. Lorsqu'une station de charge a plusieurs propriétaires, vous suivez la consommation d'énergie de chacun en enregistrant leur charge avec une puce RFID ou via l'application.



## Pourquoi choisir Easee Charge ?

---

### Fabriqué en Norvège - pour les conditions météorologiques norvégiennes

Nous développons et fabriquons nos produits en Norvège. Nos produits sont conçus pour pouvoir résister à des environnements difficiles. En plus d'être endurant, il est petit ! Notre Robot Chargeur est 69 % plus petit que les autres chargeurs EV et ne pèse que 1,5 kg. Nous nous efforçons de contribuer à un avenir durable et épargnons ainsi à l'environnement la production d'au moins 4 kg de cuivre et de plastique par chargeur produit.

Le chargeur fonctionne aussi bien à l'extérieur d'une maison qu'à l'intérieur d'un garage. Ses composants sont de haute qualité et il est composé d'une manière très spéciale. Il est certifié IP54 et conçu pour résister au climat norvégien.

Nous voulons qu'en tant que client, vous ayez la certitude d'avoir acheté un produit de qualité durable.



### Sentez-vous en sécurité

Nous avons ajouté 3 niveaux de sécurité supplémentaires pour que nous puissions bien dormir la nuit, en sachant que c'est aussi votre cas. La sécurité est une partie importante de la conception.

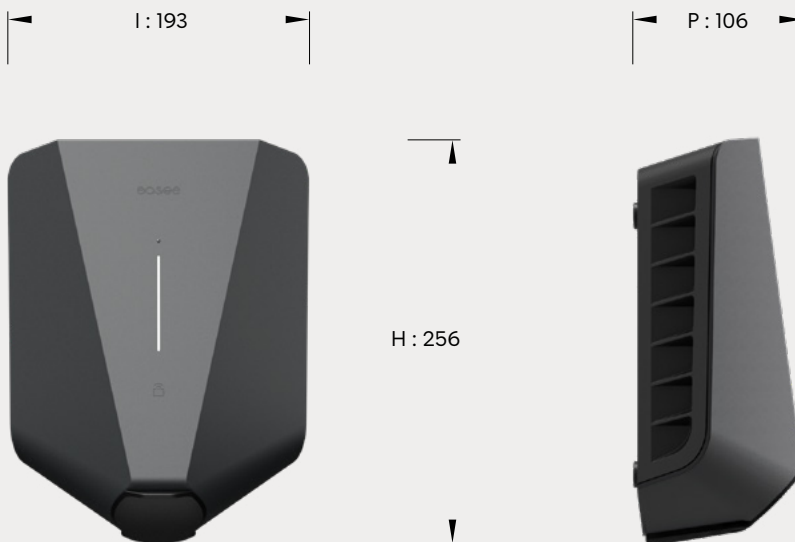
Avec un Robot Chargeur Easee, vous pouvez être assuré que la charge est effectuée en toute sécurité. Ce Robot Chargeur est conçu selon les dernières normes. Il est de plus doté d'une protection électronique intégrée contre les défauts de terre qui assure la détection des défauts de courant continu et de terre.

Le Robot Chargeur est également équipé de capteurs de température et d'une protection pour éviter la surchauffe. Vous n'avez pas non plus à vous soucier des voleurs car le câble de charge peut être verrouillé en permanence dans la boîte via l'application ou l'interface Wi-Fi locale.



# Caractéristiques

Mesure  
en mm



## Détails techniques

### Général

Dimensions (mm) : H : 256 x l : 193 x P : 106  
Montage mural (mm) : c/c H : 160 x l : 125  
Température de fonctionnement : -30 °C à +50 °C  
Poids : 1,5 kg

### Mise en charge

Puissance de charge : 1,4-22 kW  
6 A monophasé - 32 A triphasé (ajusté automatiquement en fonction de la capacité disponible)  
Jusqu'à 7,36 kW à 32 A monophasé  
Jusqu'à 22 kW à 32 A triphasé (réseau TN)  
Nombre de phases : 1 ou 3 (entièrement dynamique)  
Connecteur de charge : Type-2, femelle (CEI 62196-2)  
Tension : 3 x 400 V CA / 230 V CA (±10 %)  
Fréquence secteur : 50/60 Hz  
Équilibrage de charge jusqu'à 101 Robots  
Chargeurs par circuit  
L'équilibrage de charge et de phase fonctionne hors ligne  
Compteur d'énergie intégré (±2 %)

### Connectivité

eSIM intégrée (LTE Cat M1 / 2G / GPRS)  
Connexion Wi-Fi 2,4 GHz b / g / n  
Easee Link RF™  
Contrôlez la charge avec l'application Easee  
Lecteur RFID / NFC  
OCPP 1.6 via notre API

### Capteurs et indicateurs

Bande lumineuse indiquant l'état du chargeur  
Touche tactile pour le réglage manuel  
Capteurs de température dans tous les contacts principaux

## Couleurs



## Sécurité

### Protection

Protection intégrée contre les surcharges selon EN IEC 61851-1:2019  
RCD intégré pour la protection contre les défauts à la terre (30 mA AC/ 6 mA DC) selon EN 61008-1 et IEC 62955  
Degré de protection : IP54 (la plaque arrière est IP22 sans le capot avant)  
Résistance à l'impact : IK10  
Classe de feu : UL94  
Classe d'isolation : II  
Catégorie de surtension III

### Conforme aux réglementations suivantes

2014/53/UE (ROUGE)  
2011/65/UE (RoHS)  
2014/30/UE (CEM)  
2014/35/UE (LVD)  
Voir DoC pour plus de détails sur [easee.support](http://easee.support)

### Protection anti-vol

L'électronique peut être désactivée et suivie en cas de vol (contactez l'assistance si votre appareil a été volé).

L'électronique peut être verrouillée en permanence à l'aide d'un cadenas (le cadenas n'est pas inclus).

Le câble de charge peut être verrouillé en permanence dans la station de charge.

## Installation

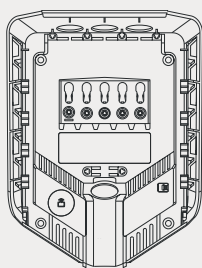
### Réseaux électriques et fusibles

Réseau d'installation : TN, IT ou TT (défecté automatiquement)  
Disjoncteur d'installation : protection contre les surcharges max 80 A. Le courant de court-circuit au point de charge ( $I_{kMax}$ ) ne doit pas dépasser 10 kA. Si l'installation l'exige, une protection contre les défauts à la terre de type A peut être utilisée pour le circuit.

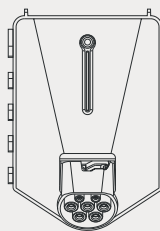
### Circuit intégré dans la plaque arrière

Section de câble : jusqu'à 16 mm<sup>2</sup> (câble unique) / jusqu'à 10 mm<sup>2</sup> (connexion parallèle)  
Diamètre du câble : 8-22 mm  
Couple de serrage : 5 Nm  
Longueur de la bande de câble : 12 mm

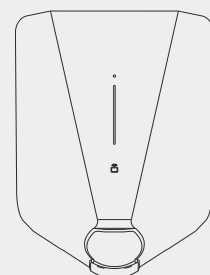
## Le produit contient



Plaque arrière



Chargeberry



Capot avant

CE DOCUMENT CONTIENT DES INFORMATIONS  
SUSCEPTIBLES D'ÊTRE MODIFIÉES SANS PRÉAVIS.

La dernière version de cette publication peut être  
téléchargée à l'adresse <http://easee.support>

Aucune partie de cette publication ne peut être  
reproduite ni transmise sous quelque forme ou par  
quelque moyen que ce soit, électronique ou mécanique, y  
compris, mais sans s'y limiter, la copie, l'enregistrement,  
la récupération de données ou les réseaux informatiques  
sans l'autorisation écrite d'Easee AS.

Easee et tous les autres noms de produits et slogans  
Easee sont des marques commerciales ou des marques  
déposées d'Easee AS. Les produits Easee peuvent être  
protégés par un ou plusieurs brevets.

Tous les autres produits et services mentionnés peuvent  
être des marques commerciales ou des marques de  
service de leurs propriétaires respectifs.

Les illustrations du produit et de l'interface utilisateur  
sont des exemples et peuvent différer de l'apparence  
réelle.

Février 2022 - Version 1.10  
© 2018 par Easee AS. Tous droits réservés.



Easee AS  
Greenseveien 19  
4313 Sandnes  
Norvège  
No de société : 920292046

Easee est distribué et maintenu par un  
réseau de partenaires et revendeurs qualifiés.  
Vous trouverez plus d'informations ainsi que  
votre partenaire local sur :

[www.easee.com](http://www.easee.com)