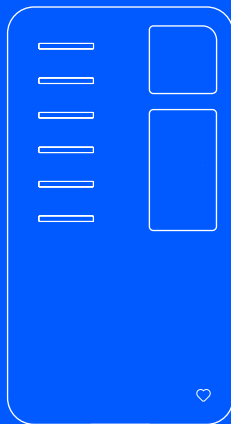


easee



DK Installatør og Brugervejledning

# Equalizer Amp

# Introduktion

Oplysningerne i denne folder gælder for Easee Equalizer Amp, medmindre andet er angivet.

Læs guiden **Vigtig produktinformation** i produktemballagen eller på [easee.com/manuals](https://easee.com/manuals), før du bruger produktet.

## ADVARSLER OG FORHOLDSREGLER

En advarsel indikerer en tilstand, fare eller usikker praksis, der kan resultere i alvorlig personskade eller død.

En forholdsregel angiver en tilstand, fare eller usikker praksis, der kan resultere i mindre personskader eller beskadigelse af produktet.

## ADVARSEL

Dette produkt må kun installeres, repareres eller serviceres af en autoriseret elektriker. Alle gældende lokale, regionale og nationale regulativer for elektriske installationer skal overholdes.

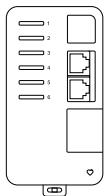
## **Optimal ydeevne**

Equalizer Amp sammen med Easee Equalizer gør det muligt at oplade smartere, sikrere og hurtigere uden behov for en intelligent måler, hvis installationen skaleres derefter.

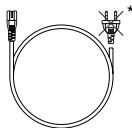
## Tekniske specifikationer

<b>Generelt</b>	
Dimensioner Produkt	95 x 51 x 30 mm (H x W x D)
Driftstemperatur	-20 °C til +50 °C
Vægt	105 g
Forsyning	85-264 V AC
Installationssystem	TT, IT eller TN
Faser	1- eller 3-faset
<b>Strømsensorer</b>	
Type	CT-klemmer
Driftsområde	0 - 100 A
Lederdiameter	max. 16 mm
Kabellængde	1 m
<b>Beskyttelse</b>	
Beskyttelsesgrad	IP30
Isoleringsklasse	II
Overspændingskategori	OVC II
<b>Forbindelse</b>	
RJ12-stik	
6 x sensor slots	
1 x 12-pin udvidelsesport	

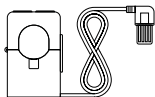
## Produktoversigt



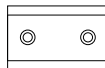
Equalizer Amp



Strømkabel



Strømsensorerer x 3



DIN-beslag



Udvidelsesstik

\*Stik medfølger ikke til strømkablet.

# Installationsinstruktioner

## ⚠ ADVARSEL

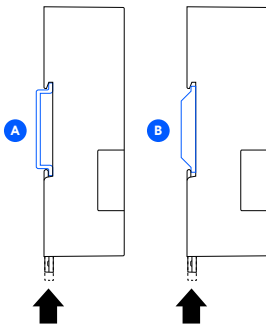
- Dette produkt må kun installeres, repareres eller serviceres af en autoriseret elektriker. Alle gældende lokale, regionale og nationale regler for elektriske installationer skal overholdes.
- Sluk for strømmen, før du påbegynder installationen. Vær yderst forsigtig og følg instruktionerne omhyggeligt.



Besøg [easee.com/installer-app](https://easee.com/installer-app) eller scan QR-koden for at installere Installer App.

## 1 Equalizer Amp Montering

1. Monter Equalizer Amp på DIN-skinnen (A) inde i sikringskabet. Hvis det ikke er muligt, skal du fastgøre det medfølgende DIN-beslag (B) til en overflade og derefter montere Equalizer Amp.



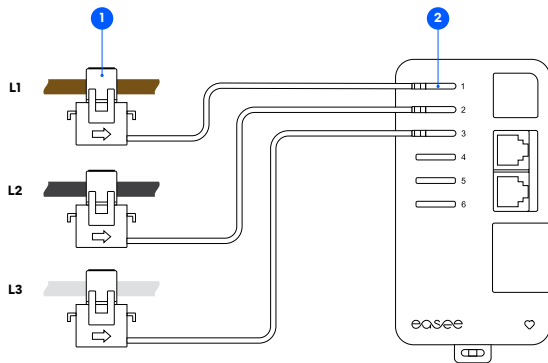
B

## 2 <sup>Strømsensorer</sup> Tilslutning

1. Fastgør strømsensor(er) rundt om hver leder enten foran eller bagved hovedsikringen. Pilen på sensoren skal pege mod belastningen.

2. Sæt strømsensorerne, L1, L2 og L3, i deres respektive klemmer 1, 2 og 3.

**BEMÆRK!** Afhængigt af nationale standarder kan farven på kablerne variere fra illustrationen.



Kilde/Netbelastning ⇨ Bygning

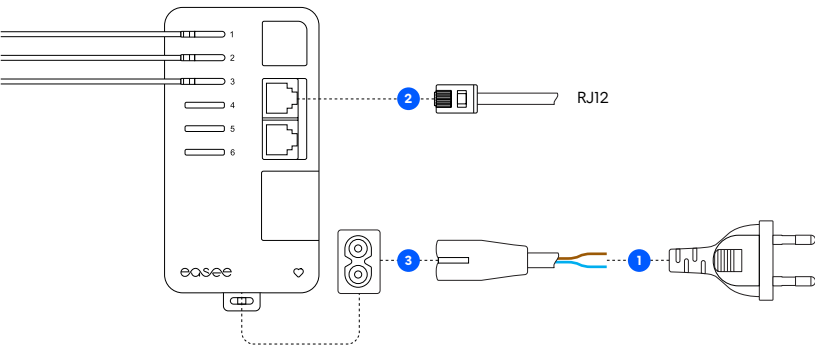
# 3 Equalizer Amp

## Forbind

1. Tilslut det medfølgende strøm-kabel til en passende strømkilde. En separat sikring med en maksimal effekt på 16 A anbefales.
2. Find RJ12-kablet i Equalizer-boksen og tilslut det til en RJ12-terminal på Equalizer Amp. Den nederste RJ12-terminal er til tilslutning af flere Equalizer-forstærkere.

### TJEKLISTE! Før du tænder for Equalizer Amp, skal du sørge for at:

- Strømrretningen er korrekt på strømsensorerne.
  - Ladeanlæggene og Equalizer Amp har samme fasesekvens.
  - L1-strømsensoren er sat i klemme 1, L2-sensor i klemme 2 og L3-sensor i klemme 3 på Equalizer Amp.
3. Tænd for Equalizer Amp. Du bør se en blinkende ♥ i nederste højre hjørne af enheden.

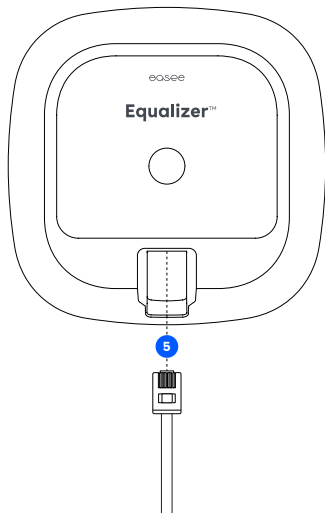
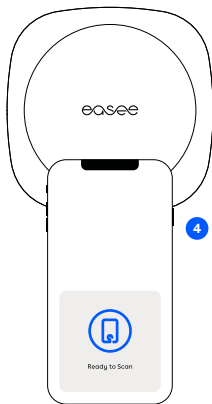


## 4 Equalizer Opsætning

Brug Installer App til at konfigurere Equalizeren på et anlæg med flere kredsløb.

Før du starter, skal du sørge for, at Equalizer og master charger(e) er forbundet til det samme WiFi-netværk. Sørg også for, at du har aktiveret NFC på din mobiltelefon.

1. Gå til "Påbegyndte anlæg" eller "Opdater eksisterende anlæg", og vælg dit anlæg.
2. Vælg "Anlægsstruktur", vælg "Tilføj Equalizer".
3. Indtast WiFi-oplysningerne (samme netværk, som opladerne er tilsluttet).
4. Hold mobiltelefonen foran Equalizeren for at overføre WiFi-detallerne. Equalizeren kan ikke modtage oplysningerne, hvis den er tændt.
5. Tilslut Equalizeren til Equalizer Amp med RJ12-kablet.





## Praktiske detaljer

### LED-farver betydning

Hvidt, hurtigt blinkende – Opstart  
Hvid, blinker hvert 10. sekund - Normal drift  
Rød/hvid, skiftende – Ingen WiFi tilføjet  
Rød, blinkende – Ingen data fra strømmåler  
Rød, blinker hvert 10. sekund – Fejl  
Lilla, blinker hvert 10. sekund - Offline drift

### Garanti

Enheden er fri for materialefejl og er i overensstemmelse med love og regler for forbrugerbeskyttelse i det land, hvor produktet er købt. Al korrekt installeret Easee-hardware er dækket af vores 3 års\* begrænsede garanti.  
\*Nogle lande har muligvis udvidet garanti.

### Vedligeholdelse

Dette produkt kræver ingen vedligeholdelse.  
Hvis det skal repareres, bedes du kontakte din Easee-leverandør.

### Retur og klager

Kontakt din distributør eller Easee Kundeservice på [easee.support](mailto:easee.support) vedrørende returnering og reklamation af dit produkt.

Oplysningerne i dette dokument er kun til informationsformål, og de leveres som de er og kan ændres uden varsel. Easee AS inklusive dets datterselskaber påtager sig intet ansvar for rigtigheden eller fuldstændigheden af oplysningerne og illustrationerne, og er ikke eller ansvarlig for dine overvejelser, vurderinger, beslutninger eller fravær af sådanne eller anden brug af oplysningerne i dette dokument.

Ingen del af denne publikation må genudgives, reproduceres, transmitteres eller genbruges i nogen anden form, på nogen måde eller i nogen form, til din egen eller tredjeparts brug, medmindre andet er aftalt skriftligt med Easee eller dets datterselskaber. Enhver tilladt brug skal altid ske i overensstemmelse med god praksis og sikre, at Easee ikke skades eller vildleder forbrugeren.

Easee og Easee produkter, produktnavne, varemærker og slogans, uanset om de er registreret eller ej, er Easees intellektuelle ejendom og må ikke bruges uden Easees forudgående skriftlige tilladelse. Alle andre nævnte produkter og tjenester kan være varemærker eller servicemærker tilhørende deres respektive ejere.

Januar 2023 - Version 1.00

© 2023 af Easee AS. Alle rettigheder forbeholdes.



Easee AS  
Grenseveien 19  
4313 Sandnes, Norge

[www.easee.com](http://www.easee.com)