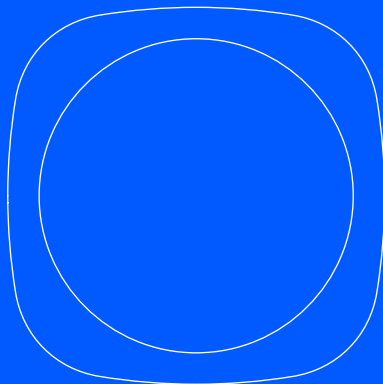


easee



MT Gwida tal-Installatur u tal-Utent

Easee Equalizer

Introduzzjoni

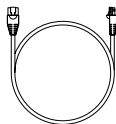
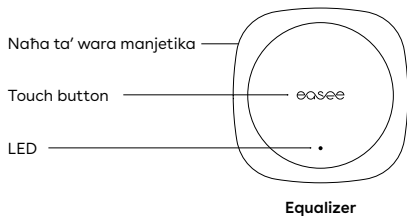
L-informazzjoni f'dan il-fuljett tapplika għall-Easee Equalizer P1 (E02-EQP) u l-Easee Equalizer HAN (E02-EQ), sakemm ma jkunx ġie speċifikat b'mod iehor.

Aqra l-Gwida dwar l-informazzjoni importanti dwar il-prodott fl-imballaġġ tal-prodott jew fuq easee.com/manuals qabel tuża l-prodott.

L-ahjar prestazzjoni

L-Equalizer jagħmilha possibbli li tiċċarġja b'mod iktar intelliġenti, sigur u mgħaġġel jekk l-installazzjoni ssir skont dan. Sabiex tattiva l-potenzjal veru tiegħu, il-valur speċifikat tal-fjus taċ-ċirkwit taċ-ċarġers għandu jkun għoli kemm jista' jkun imqabbel mal-fjus tal-mejn.

Ħarsa ġenerali lejn il-prodott



Kitt għall-immuntar mal-hajt
Għal uċuħ mhux metalliċi

Speċifikazzjonijiet tekniċi

Ġenerali	
Dimensjonijiet tal-Prodott	110 x 110 x 27.5 mm (Għoli x Wisar' x Dijametru)
Dimensjonijiet tal-Imballaġġ tal-Prodott	130 x 130 x 39 mm (Għoli x Wisar' x Dijametru)
Temperatura permessa	-20 °C sa +50 °C
Piż	95 g (Equalizer P1) 110 g (Equalizer HAN)
Grad IP	IP40
Provvista	5-30 V DC 100 mA (Equalizer P1) 20-32 V DC 30 mA (Equalizer HAN)
Kejbils	
Tul tal-kejbil	1.5 m
Kejbil adattat	RJ12 sa RJ12 (Equalizer P1) RJ12 sa RJ45 (Equalizer HAN)
Dan jista' jiġi estiz bl-użu ta' kejbil tal-estensjoni	sa 15 m (Equalizer P1) sa 200 m (Equalizer HAN)



RJ12 (6 pinnijiet)



RJ45 (8 pinnijiet)

Potenza mass. trażmessa

Radju 25 mW fi 863-870 MHz.

WiFi 50 mW fi 2.4-2.472 GHz.

Konnettività

Easee Link RF™ u WiFi¹

Komunikazzjoni tal-miter intelligenti HAN (NVE/AMS) (Equalizer HAN) jew P1 (Equalizer P1)

Konnessjoni modbus mal-miter tal-enerġija²

Immonitorja l-konsum tal-enerġija bl-Easee App.

Qarrej RFID / NFC

¹ Huwa meħtieġ il-WiFi għat-tħaddim normali u għal aġġornamenti futuri tas-software. L-installazzjonijiet b'diversi master chargers jeħtieġu jkunu konnessi mal-istess WiFi għal ibbalanċjar tat-tagħbija biex jaħdmu. Easee Link RF (™) permezz tar-radju jista' jkun limitat mill-hitan, konkret jew ostakli oħrajn.

² Għal miters appoġġjati biss.

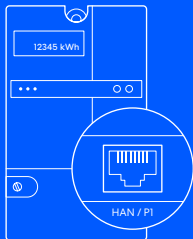
Installazzjoni

Konfigurazzjoni mill-klijent

Segwi dawn il-passi jekk inti klijent privat li qed tinstalla l-Equalizer f'darek.

1 HAN port Attivazzjoni

Fl-Iskandinavja, il-port tal-komunikazzjoni fuq il-miter intelliġenti aktarx ma jkunx attivat. Ikkuntattja lill-kumpanija tal-utilitajiet biex tiftah il-port HAN biex tużah mal-Equalizer. Jekk ma tinstabx fl-Iskandinavja, aqbez għal pass 2.



Miter intelliġenti

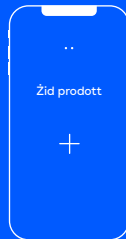
2 Easee App Kif tnížżilha

Skennja l-kodiċi QR biex tnížżel l-Easee App u tohloq kont b'xejn.



3 Equalizer Konfigurazzjoni

Žid l-Equalizer fl-app, segwi l-gwida għall-installazzjoni fuq l-iskrin u lesti ruħek biex tibbilanċja l-enerġija tiegħek biex din issir intelliġenti aktar minn qatt qabel!



Installazzjoni

Konfigurazzjoni mill-installatur

Segwi dawn il-passi jekk inti installatur u uża l-Installer App biex tikkonfigura l-Equalizer f'installazzjonijiet kummerċjali kbar jew djar privati.

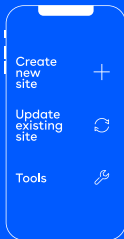
1 L-Installer App Kif tniżżilha

Skennja l-kodiċi QR biex tniżżel l-Installer App u tohloq kont b'xejn.



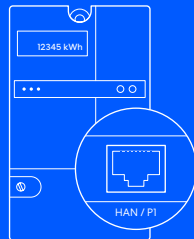
2 Equalizer Konfigurazzjoni

Žid l-Equalizer ma' sit tal-iċċarġjar ġdid jew eżistenti bl-użu tal-Installer App u segwi l-gwida għall-installazzjoni fuq l-iskrin biex tikkonfigurah.









3 Miter intelligenti Ikkonnettja

Ikkonnettja l-Equalizer mal-miter intelligenti bl-użu tal-kejbil iprovdut. Wara f'tit l-Equalizer se jidher fil-Portal ta' Easee.



Miter intelligenti

Xi jfissru l-kuluri tal-LEDs

-  Abjad, dawl iteptep jgħaġġel – Qed jagħmel booting
-  Abjad, iteptep bil-mod kull 10 s – Thaddim normali
-  Aħmar / abjad, jaqleb bejniethom – Ebda WiFi miżjud³
-  Aħmar, iteptep – Ebda data mill-miter tad-dawl⁴
-  Aħmar, iteptep bil-mod kull 10 s – Żball⁵
-  Vjola, iteptep bil-mod kull 10 s – Thaddim offline⁶

Miss il-logo ta' Easee fin-nofs biex tara l-konsum tal-enerġija:

 Blu, iteptep jgħaġġel – Konsum għoli tal-enerġija



Blu, iteptep bil-mod – Konsum baxx tal-enerġija

Għodd id-drabi li jteptep għall-perċentwal – iteptep darba (10 %), darbtejn (20 %), sa 10 darbiet (100 %)

3

Żomm il-logo ta' Easee għal 3 sekondi biex tiċċekkja l-konnettività. Se tarah iteptep darbtejn:

L-ewwel teptipa – L-istatus ta' Easee Link RF⁷
It-tieni teptipa – L-istatus tal-WiFi

-  Aħdar – Konness
-  Aħmar – Mhux konness

³ Uża l-Easee App biex tikkonfigura l-WiFi.

⁴ Ikkuntattja lill-kumpanija tal-utilitajiet tiegħek biex tattiva l-port HAN.

⁵ Mur fuq <http://easee.support>.

⁶ Iċċekkja l-konnessjoni tal-Internet.

⁷ Wara li jagħmel booting, l-istatus ta' Easee Link RF™ jista' jiehu ftit minuti qabel ma jteptep aħdar.

Detalji prattiċi

Garanzija

L-apparat huwa hieles minn difetti fil-materjal u huwa konformi mal-liġijiet u r-regolamenti għall-protezzjoni tal-konsumatur fil-pajjiż fejn jinxtara l-prodott. Il-hardware kollu ta' Easee li huwa installat b'mod korrett huwa kopert mill-garanzija limitata tagħna ta' 3 snin*.

*Xi pajjiżi jista' jkollhom garanzija estiża.

Ritorn tal-prodotti u lmenti

Ikkuntattja lid-distributur tiegħek jew lis-Servizz ta' Appoġġ għall-Klijenti ta' Easee fuq [easee.support](#) dwar ir-ritorn tal-prodott tiegħek u lmenti dwaru.

L-informazzjoni f'dan id-dokument hija għal skopijiet ta' informazzjoni biss, hija pprovduta kif inhi, u tista' tkun soġġetta għal modifiki mingħajr avviż. Easee AS inklużi s-sussidjarji tagħha ma jaċċettaw l-ebda responsabbiltà għall-korrettezza jew il-kompletezza tal-informazzjoni u tal-illustrazzjonijiet, u mhumiex responsabbli għall-kunsiderazzjonijiet, il-valutazzjonijiet u d-deċiżjonijiet tiegħek jew in-nuqqas ta' dawn, jew għal użu iehor tal-informazzjoni f'dan id-dokument.

L-ebda parti minn din il-pubblikazzjoni ma tista' tiġi ppubblikata mill-ġdid, prodotta mill-ġdid, trażmessa jew użata mill-ġdid fi kwalunkwe forma oħra, bi kwalunkwe mezz jew forma, għall-użu personali tiegħek jew ta' kwalunkwe parti terza, sakemm ma jkunx hemm qbil b'mod iehor bil-miktub ma' Easee jew is-sussidjarji tagħha. Kwalunkwe użu permess għandu jsir dejjem skont il-prattika tajba u jiżgura li l-ebda hsara ma tista' tiġi kkażata lil Easee jew billi jiġi mqarraq il-konsumatur.

Easee u l-prodotti, l-ismijiet tal-prodotti, it-trademarks u s-slogans ta' Easee, kemm jekk humiex irregjstrati jew le, huma l-proprjetà intellettuali ta' Easee u ma jistgħux jintużaw mingħajr il-permess bil-miktub minn qabel ta' Easee. Il-prodotti u s-servizzi l-oħra kollha msemmija jistgħu jkunu trademarks jew marki tas-servizz tas-sidien rispettivi tagħhom.

Jannar 2023 - Verżjoni 1.00

© 2023 ta' Easee AS. Id-drittijiet kollha riservati.

The logo for Easee, consisting of the word "easee" in a lowercase, rounded, sans-serif font. The letter "e" is a light blue color, while the rest of the letters are black.

Easee AS
Grenseveien 19
4313 Sandnes, Norway

www.easee.com