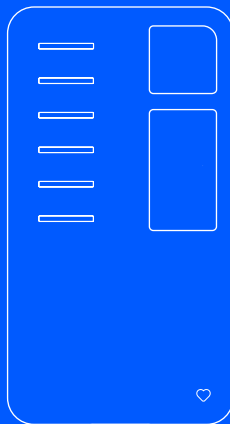


easee



LV Uzstādīšanas programma un lietotāja rokasgrāmata

Equalizer Amp

Ievads

Šajā instrukcijā sniegtā informācija attiecas uz Easee Equalizer Amp, ja vien nav norādīts citādi.

Pirms produkta lietošanas izlasiet svarīgu produkta informācijas rokasgrāmatu produkta iepakojumā vai vietnē easee.com/manuals.

BRĪDINĀJUMI UN AICINĀJUMI UZMANĪTIES

Brīdinājums norāda uz apstākļiem, bīstamību vai nedrošu praksi, kas var izraisīt smagas traumas vai nāvi.

Aicinājumi uzmanīties norāda uz stāvokli, bīstamību vai nedrošu praksi, kas var izraisīt nelielus miesas bojājumus vai produkta bojājumus.

BRĪDINĀJUMS

Šo produktu drīkst uzstādīt, remontēt un apkalpot tikai kvalificēts elektriķis. Jāievēro visi piemērojamie vietējie, reģionālie un valsts noteikumi attiecībā uz elektroinstalāciju.

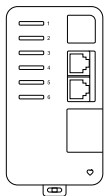
Optimāla veiktspēja

Equalizer Amp kopā ar Easee Equalizer ļauj uzlādēt gudrāk, drošāk un ātrāk bez viedskaitītāja nepieciešamības, ja iekārta ir attiecīgi mērogota.

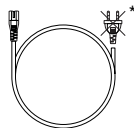
Tehniskā specifikācija

| Vispārīgi | |
|--|----------------------------------|
| Produkta izmēri | 95 x 51 x 30 mm (A. x pl. x dz.) |
| Ekspluatācijas temperatūra | no -20 °C līdz +50 °C |
| Svars | 105 g |
| Padeve | 85-264 V AC |
| Sistēma, kurā notiek uzstādīšana | TT, IT vai TN |
| Fāzes | 1 vai 3 fāzes |
| Strāvas sensors | |
| Tips | CT skavas |
| Darbības diapazons | 0 – 100 A |
| Vada diametrs | maks. 16 mm |
| Kabeļa garums | 1 m |
| Aizsardzība | |
| Aizsardzības pakāpe | IP30 |
| Izolācijas klase | II |
| Pārsprieguma kategorija | OVC II |
| Savienojamība | |
| RJ12 savienotāji, 2 gab. | |
| Sensoru spraugas, 6 gab. | |
| 12 kontaktu paplašināšanas ports, 1 gab. | |

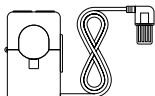
Produkta pārskats



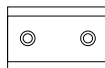
Equalizer Amp



Strāvas kabelis



Strāvas sensori, 3 gab.



DIN kronšteins



Paplašināšanas savienotājs

*Strāvas kabelim nav pievienots spraudnis.

Norādes par uzstādīšanu

⚠ BRĪDINĀJUMS

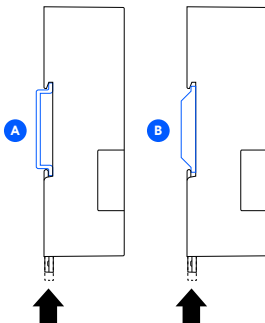
- Šo produktu drīkst uzstādīt, remontēt un apkalpot tikai kvalificēts elektriķis. Jāievēro visi piemērojamie vietējie, reģionālie un valsts noteikumi attiecībā uz elektroinstalāciju.
- Pirms uzstādīšanas sākšanas atslēdziet strāvas padēvi, ievērojiet īpašu piesardzību un rūpīgi ievērojiet norādījumus.



Instalējiet tālrunī programmu Installer, apmeklējot vietni easee.com/installer-app vai noskenējot QR kodu.

1 Equalizer Amp montāža

1. Uzstādiet Equalizer Amp uz drošinātāju skapja iekšpusē esošās DIN sliedes (A). Ja tas nav iespējams, pievienojiet virsmai komplektā iekļauto DIN kronšteinu (B) un pēc tam uzstādiet Equalizer Amp.



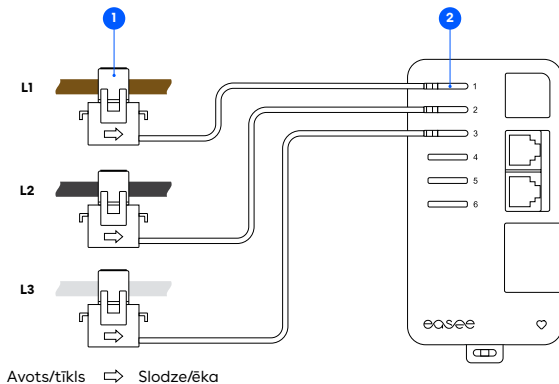
B

2 Strāvas sensora pievienošana

1. Pievienojiet strāvas sensoru(s) katram vadam vai nu pirms galvenā drošinātāja, vai aiz tā. Uz sensora esošajai bultiņai ir jānorāda uz slodzi.

2. Pievienojiet strāvas sensorus L1, L2 un L3 to attiecīgajām spaiļēm - 1., 2. un 3.

PIEZĪME Atkarībā no valstu standartiem kabeļu krāsa var atšķirties no ilustrācijā redzamās.

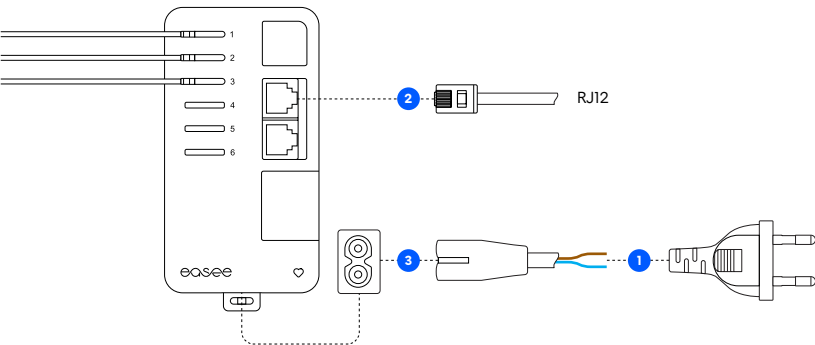


3 Equalizer Amp pievienošana

1. Pievienojiet komplektā iekļauto strāvas kabeli piemērotam strāvas avotam. Ieteicams atsevišķs drošinātājs, kura maksimālā nominālvērtība ir 16 A.
2. Atrodiet Equalizer rāmītī RJ12 kabeli un savienojiet to ar Equalizer Amp RJ12 spaile. Apakšējā RJ12 spaile ir paredzēta vairāku Equalizer Amp ierīču savienošanai.

SKATIET SARAKSTU! Pirms Equalizer Amp ieslēgšanas pārlicinieties, vai:

- o Strāvas sensori norāda pareizu strāvas virzienu.
 - o Uzlādes vietām un Equalizer Amp ierīcei ir vienāda fāžu secība.
 - o L1 strāvas sensors ir pievienots Equalizer Amp 1. spailei, L2 sensors 2. spailei un L3 sensors 3. spailei.
3. Ieslēdziet Equalizer Amp. Ierīces apakšējā labajā stūrī jābūt redzamam mirgojošam ♥ .

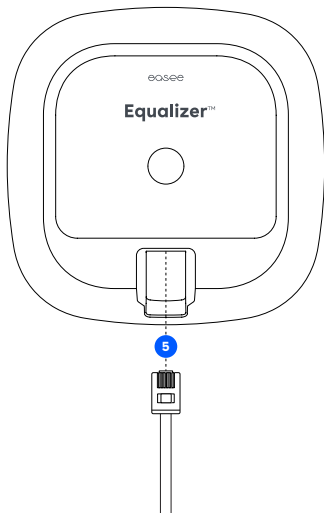
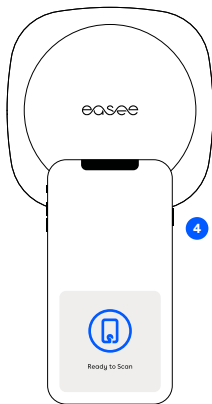


4 Equalizer iestatīšana

Lai konfigurētu Equalizer vietnē ar vairākiem kontūriem, izmantojiet lietotni Installer.

Pirms startēšanas pārliecinieties, vai Equalizer un galvenais lādētājs(i) ir pievienots vienam un tam pašam WiFi tīklam. Pārliecinieties arī, vai mobilajā tālrunī ir iespējots NFC savienojums.

1. Dodieties uz "Ongoing sites" (Aktīvie objekti) vai "Update existing site" (Atjaunināt esošo objektu) un atlasiet savu objektu.
2. Sadaļā "Site structure" (Objekta struktūra) atlasiet "Add Equalizer" (Pievienot ierīci Equalizer).
3. Ievadiet WiFi informāciju (tajā pašā tīklā, ar kam pievienoti lādētāji).
4. Lai pārsūtītu WiFi datus, turiet mobilo tālruni Equalizer priekšpusē. Ierīce Equalizer nevar saņemt informāciju, ja tā ir ieslēgta.
5. Savienojiet Equalizer ar Equalizer Amp, izmantojot RJ12 kabeli.



Praktiska informācija

LED krāsu nozīme

Balta, ātri mirgojoša – sāknēšana

Balta, elpošanas ritmā ik pēc 10 s – normāla darbība

Sarkanas/baltas, pārslēgšanās – nav pievienots WiFi

Sarkana, mirgojoša – nav datu no jaudas mērītāja

Sarkana, elpošanas ritmā ik pēc 10 s – kļūda

Violeta, elpošanas ritmā ik pēc 10 s – operācija bezsaistē

Garantija

Ierīcei nav materiālu defektu, un tā atbilst patērētāju aizsardzības normatīvajiem aktiem valstī, kur produkts ir nopirkts. Uz visu pareizi uzstādīto Easee aparatūru attiecas mūsu ierobežotā 3 gadu* garantija.

*Dažās valstīs var būt pagarināta garantija.

Apkope

Šim produktam nav nepieciešama apkope. Ja tas ir jāremontē, sazinieties ar Easee piegādātāju.

Produkta sūtīšana atpakaļ un sūdzības

Ja produkts ir jāšūta atpakaļ un ir kādas sūdzības, sazinieties ar izplatītāju vai Easee klientu atbalsta dienestu vietnē

easee.support.

Šajā dokumentā sniegtā informācija ir paredzēta tikai informatīviem nolūkiem, tā tiek sniegta tāda, kāda tā ir, un tā var tikt mainīta bez iepriekšēja brīdinājuma. Uzņēmums Easee AS, kā arī tā meitasuzņēmumi, neuzņemas nekādu atbildību par informācijas un ilustrāciju pareizību vai pilnīgumu, kā arī tam nav saistoši un tas neuzņemas atbildību par jūsu apsvērumiem, novērtējumiem, lēmumiem vai gadījumā, ja tādus nepieņemat, vai citādu šajā dokumentā ietvertās informācijas izmantošanu.

Nevienu šīs publikācijas daļu nedrīkst atkārtoti publicēt, reproducēt, pārsūtīt vai atkārtoti izmantot jebkādā citā veidā, ar jebkādiem līdzekļiem vai jebkādā formā jūsu vai kādas trešās personas lietošanas nolūkā, ja vien ar uzņēmumu Easee vai tā meitasuzņēmumiem rakstiski nav panākta citāda vienošanās. Jebkuram atļautajam pielietojumam vienmēr jānotiek saskaņā ar labo praksi un nodrošinot, ka Easee nevar nodarīt kaitējumu vai maldināt patērētāju.

Easee un Easee produkti, produktu nosaukumi, preču zīmes un reklāmas saukļi neatkarīgi no tā, vai tie ir reģistrēti vai nav reģistrēti, ir Easee intelektuālais īpašums, un tos nedrīkst izmantot bez Easee iepriekšējās rakstiskas atļaujas. Visi pārējie minētie produkti un pakalpojumi var būt to attiecīgo īpašnieku preču zīmes vai pakalpojumu zīmes.

2023. gada janvāris – versija 1.00

© 2023 Easee AS. Visas tiesības aizsargātas.

easee

Easee AS
Grenseveien 19
4313 Sandnes, Norway

www.easee.com