

easee



EL Οδηγός εγκατάστασης και χρήσης

# Easee Equalizer

# Εισαγωγή

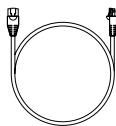
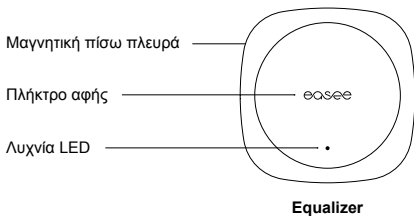
Οι πληροφορίες που περιέχονται στο παρόν φύλλο ισχύουν για το Easee Equalizer P1 (E02-EQP) και το Easee Equalizer HAN (E02-EQ), εκτός εάν ορίζεται διαφορετικά.

Διαβάστε τον οδηγό με τις σημαντικές πληροφορίες προϊόντος στη συσκευασία του προϊόντος ή στη διεύθυνση [easee.com/manuals](http://easee.com/manuals) πριν χρησιμοποιήσετε το προϊόν.

## Βέλτιστη απόδοση

Το Equalizer καθιστά δυνατή την πιο έξυπνη, ασφαλή και γρήγορη φόρτιση, εάν η εγκατάσταση κλιμακωθεί ανάλογα. Για να ενεργοποιηθεί το πραγματικό δυναμικό του, η ονομαστική τιμή της ασφάλειας του κυκλώματος των φορτιστών θα πρέπει να είναι όσο το δυνατόν υψηλότερη σε σύγκριση με την κύρια ασφάλεια.

# Επισκόπηση προϊόντος



**Καλώδιο**



x 1



x 1

**Κιτ επιτοίχιας τοποθέτησης**  
Για μη μεταλλικές επιφάνειες

# Τεχνικές προδιαγραφές

<b>Γενικά</b>	
Διαστάσεις προϊόντος	110 x 110 x 27,5 mm (Υ x Π x Β)
Διαστάσεις προϊόντος συμπεριλαμβανομένης της συσκευασίας	130 x 130 x 39 mm (Υ x Π x Β)
Επιτρεπόμενη θερμοκρασία	-20 °C έως +50 °C
Βάρος	95 g (Equalizer P1) 110 g (Equalizer HAN)
Βαθμός IP	IP40
Παροχή	5-30 VDC 100 mA (Equalizer P1) 20-32 VDC 30 mA (Equalizer HAN)
<b>Καλωδίωση</b>	
Μήκος καλωδίου	1,5 m
Καλώδιο κατά παραγγελία	RJ12 έως RJ12 (Equalizer P1) RJ12 έως RJ45 (Equalizer HAN)
Είναι δυνατή η επέκτασή του με χρήση καλωδίου επέκτασης	έως 15 m (Equalizer P1) έως 200 m (Equalizer HAN)



RJ12 (6 ακίδες)



RJ45 (8 ακίδες)

### **Μέγιστη ισχύς εκπομπής**

Ραδιοεξοπλισμός 25 mW στα 863-870 MHz.

Wi-Fi 50 mW στα 2,4-2,472 GHz.

### **Συνδεσιμότητα**

Easee Link RF™ και Wi-Fi<sup>1</sup>

Επικοινωνία έξυπνου μετρητή HAN (NVE/AMS) (Equalizer HAN) ή P1 (Equalizer P1)

Σύνδεση Modbus στον μετρητή ενέργειας<sup>2</sup>

Παρακολουθήστε την κατανάλωση ενέργειας με την εφαρμογή Easee

Συσκευή ανάγνωσης RFID / NFC

<sup>1</sup> Απαιτείται Wi-Fi για την κανονική λειτουργία και για μελλοντικές ενημερώσεις λογισμικού. Οι εγκαταστάσεις με πολλαπλούς κύριους φορτιστές θα πρέπει να συνδέονται στο ίδιο δίκτυο Wi-Fi για την εξισορρόπηση φορτίου κατά την εργασία. Το Easee Link RF (™) μέσω ραδιοεξοπλισμού μπορεί να περιορίζεται από τοίχους, σκυρόδεμα ή άλλα εμπόδια.

<sup>2</sup> Μόνο για τους υποστηριζόμενους μετρητές.

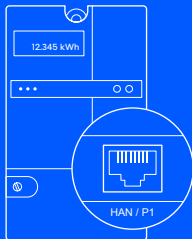
Εγκατάσταση

## Ρύθμιση παραμέτρων πελάτη

Ακολουθήστε αυτά τα βήματα, εάν είστε ιδιώτης πελάτης και εγκαθιστάτε το Equalizer στην οικία σας.

### 1 Θύρα HAN Ενεργοποίηση

Στις σκανδιναβικές χώρες, η θύρα επικοινωνίας στον έξυπνο μετρητή πιθανότατα δεν είναι ενεργοποιημένη. Επικοινωνήστε με την εταιρεία κοινής ωφέλειας για να ανοίξετε τη θύρα HAN για χρήση με το Equalizer. Εάν δεν βρίσκεστε σε κάποιο σκανδιναβική χώρα, μεταβείτε στο βήμα 2.



Έξυπνος μετρητής

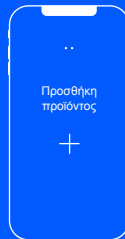
### 2 Εφαρμογή Easee Λήψη

Σαρώστε τον κωδικό QR για να πραγματοποιήσετε λήψη της εφαρμογής Easee και να δημιουργήσετε έναν δωρεάν λογαριασμό.



### 3 Equalizer Ρύθμιση παραμέτρων

Προσθέστε το Equalizer στην εφαρμογή, ακολουθήστε τις οδηγίες εγκατάστασης στην οθόνη και ετοιμαστείτε να εξισορροπήσετε την ενέργειά σας πιο έξυπνα από ποτέ άλλοτε!



Εγκατάσταση

## Ρύθμιση παραμέτρων Installer

### 1 Εφαρμογή Installer Λήψη

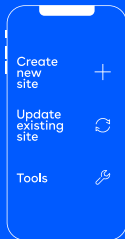
Σαρώστε τον κωδικό QR για να πραγματοποιήσετε λήψη της εφαρμογής Installer και να δημιουργήσετε έναν δωρεάν λογαριασμό.



Ακολουθήστε αυτά τα βήματα, εάν είστε εγκαταστάτης και χρησιμοποιείτε την εφαρμογή Installer για να διαμορφώσετε το Equalizer σε μεγάλες εμπορικές εγκαταστάσεις ή ιδιωτικά νοικοκυριά.

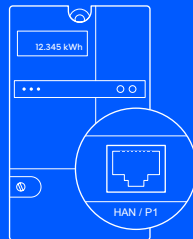
### 2 Equalizer Ρύθμιση παραμέτρων

Προσθέστε το Equalizer σε μια νέα ή υπάρχουσα τοποθεσία φόρτισης χρησιμοποιώντας την εφαρμογή Installer και ακολουθήστε τον οδηγό εγκατάστασης στην οθόνη για να ρυθμίσετε τις παραμέτρους του.










### 3 Έξυπνος μετρητής Σύνδεση

Συνδέστε το Equalizer στον έξυπνο μετρητή χρησιμοποιώντας το παρεχόμενο καλώδιο. Το Equalizer θα εμφανιστεί στην πύλη Easee μετά από λίγο.



Έξυπνος μετρητής

## Επεξήγηση χρωμάτων LED

-  Λευκό, αναβοσβήνει γρήγορα – Εκκίνηση
  -  Λευκό, αναβοσβήνει κάθε 10 δευτ. – Κανονική λειτουργία
  -  Κόκκινο / λευκό, εναλλαγή – Δεν προστέθηκε Wi-Fi<sup>3</sup>
  -  Κόκκινο, αναβοσβήνει – Δεν υπάρχουν δεδομένα από τον μετρητή ισχύος<sup>4</sup>
  -  Κόκκινο, αυξομειώνεται κάθε 10 δευτ. – Σφάλμα<sup>5</sup>
  -  Μοβ, αυξομειώνεται κάθε 10 δευτ. – Λειτουργία offline<sup>6</sup>
-  **Αγγίξτε το λογότυπο Eeasee στη μέση για να ελέγξετε την κατανάλωση ενέργειας:**

 Μπλε, αναβοσβήνει γρήγορα – Υψηλή κατανάλωση ισχύος

Μπλε, αναβοσβήνει αργά – Χαμηλή κατανάλωση ενέργειας



Μετρήστε τις αναλαμπές για το ποσοστό –  
1 αναλαμπή (10%), 2 αναλαμπές (20%),  
έως και 10 αναλαμπές (100%)

3

Πιέστε παρατεταμένα το λογότυπο Eeasee για 3 δευτερόλεπτα για να ελέγξετε τη συνδεσιμότητα. Θα δείτε 2 αναλαμπές:

1η αναλαμπή – Κατάσταση Eeasee Link RF<sup>7</sup>

2η αναλαμπή – Κατάσταση Wi-Fi

-  Πράσινο – Συνδεδεμένο
-  Κόκκινο – Αποσυνδεδεμένο

<sup>3</sup> Χρησιμοποιήστε την εφαρμογή Eeasee για να ρυθμίσετε τις παραμέτρους του Wi-Fi.

<sup>4</sup> Επικοινωνήστε με την εταιρεία κοινής ωφέλειας για να ενεργοποιήσετε τη θύρα HAN.

<sup>5</sup> Μεταβείτε στη διεύθυνση <http://easee.support>.

<sup>6</sup> Ελέγξτε τη σύνδεσή σας στο διαδίκτυο.

<sup>7</sup> Μετά την εκκίνηση, ενδέχεται να χρειαστούν λίγα λεπτά, έως ότου η ένδειξη κατάστασης του Eeasee Link RF™ αρχίσει να αναβοσβήνει με πράσινο χρώμα.



# Πρακτικές λεπτομέρειες

## Εγγύηση

Η συσκευή είναι απαλλαγμένη από ελαττώματα υλικών και συμμορφώνεται με τους νόμους και τους κανονισμούς για την προστασία των καταναλωτών στη χώρα αγοράς του προϊόντος. Το σύνολο του κατάλληλα εγκατεστημένου υλικού της Easee καλύπτεται από την περιορισμένη εγγύησή μας 3 ετών\*.

\* Ορισμένες χώρες ενδέχεται να έχουν εκτεταμένη εγγύηση.

## Επιστροφές και παράπονα

Επικοινωνήστε με τον διανομέα ή την Υποστήριξη πελατών της Easee στον ιστότοπο [easee.support](https://www.easee.com/support) σχετικά με την επιστροφή και την καταγγελία του προϊόντος σας.

Οι πληροφορίες στο παρόν έγγραφο είναι μόνο για ενημερωτικούς σκοπούς, παρέχονται ως έχουν και υπόκεινται σε τροποποιήσεις χωρίς προειδοποίηση. Η Easee AS, συμπεριλαμβανομένων των θυγατρικών της, δεν φέρει καμία ευθύνη σχετικά με την ορθότητα ή την πληρότητα των πληροφοριών και των εικόνων καθώς και για τις εκτιμήσεις, τις αξιολογήσεις και τις αποφάσεις σας ή την απουσία αυτών ή άλλη χρήση των πληροφοριών στο παρόν έγγραφο.

Απαγορεύεται η αναδημοσίευση, η αναπαραγωγή, η μετάδοση ή η επαναχρησιμοποίηση οποιουδήποτε μέρους του παρόντος εγγράφου σε οποιαδήποτε άλλη μορφή, με οποιοδήποτε μέσο ή με οποιαδήποτε μορφή, για δική σας χρήση ή χρήση από τρίτους, εκτός εάν συμφωνηθεί διαφορετικά με την Easee ή τις θυγατρικές της εγγράφως. Οποιαδήποτε επιτρεπόμενη χρήση θα πραγματοποιείται πάντα σύμφωνα με τις ορθές πρακτικές και θα διασφαλίζει ότι δεν μπορεί να προκληθεί βλάβη στην Easee ή παραπλάνηση του καταναλωτή.

Η επωνυμία Easee και τα προϊόντα Easee, τα ονόματα προϊόντων, τα εμπορικά σήματα και τα συνθήματα, είτε είναι καταχωρημένα είτε όχι, αποτελούν πνευματική ιδιοκτησία της Easee και δεν επιτρέπεται να χρησιμοποιηθούν χωρίς προηγούμενη γραπτή άδεια της Easee. Όλα τα άλλα προϊόντα και οι υπηρεσίες που αναφέρονται ενδέχεται να είναι εμπορικά σήματα ή σήματα υπηρεσιών των αντίστοιχων κατόχων τους.

Ιανουάριος 2023 – Έκδοση 1.00

Copyright © 2023 Easee AS. Με επιφύλαξη κάθε νόμιμου δικαιώματος.



Easee AS  
Grenseveien 19  
4313 Sandnes, Norway

[www.easee.com](http://www.easee.com)