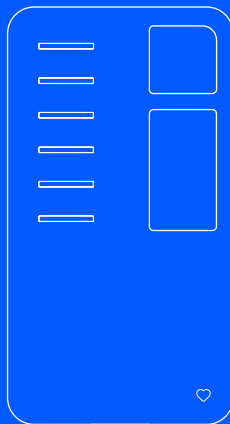


easee



DE Installations- und Benutzerhandbuch

Equalizer Amp

Einleitung

Die Informationen in dieser Broschüre gelten, sofern nicht anders angegeben, für den Easee-Equalizer-Amp.

Lesen Sie die Anleitung mit den darin enthaltenen wichtigen Produktinformationen in der Produktverpackung oder unter easee.com/manuals, bevor Sie das Produkt verwenden.

WARNUNGEN UND VORSICHTSHINWEISE

Eine Warnung weist auf einen Zustand, eine Gefahr oder eine unsichere Vorgehensweise hin, die zu schweren Verletzungen oder zum Tod führen kann.

Ein Vorsichtshinweis weist auf einen Zustand, eine Gefahr oder eine unsichere Vorgehensweise hin, die zu leichten Verletzungen oder Schäden am Produkt führen können.

WARNUNG

Dieses Produkt darf nur von einem autorisierten Elektriker installiert, repariert oder gewartet werden. Alle geltenden lokalen, regionalen und nationalen Vorschriften für elektrische Installationen müssen eingehalten werden.

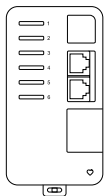
Optimale Leistung

Der Equalizer Amp zusammen mit dem Equalizer von Easee ermöglicht intelligenteres, sichereres und schnelleres Laden ohne Smart Meter, wenn die Installation entsprechend skaliert wird.

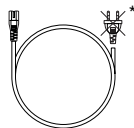
Technische Daten

| Allgemeines | |
|---------------------------------|-----------------------------|
| Maße Produkt | 95 x 51 x 30 mm (H x B x T) |
| Betriebstemperatur | -20 °C bis +50 °C |
| Gewicht | 105 g |
| Lieferung | 85-264 VAC |
| Installationssystem | TT, IT oder TN |
| Phasen | 1- oder 3-phasig |
| Stromsensoren | |
| Typ | CT-Klemmen |
| Betriebsbereich | 0-100 A |
| Leiterdurchmesser | max. 16 mm |
| Kabellänge | 1 m |
| Schutz | |
| Schutzgrad | IP30 |
| Isolationsklasse | II |
| Überspannungskategorie | OVC II |
| Konnektivität | |
| 2 x RJ12-Anschlüsse | |
| 6 x Sensorsteckplätze | |
| 1 x 12-poliger Erweiterungsport | |

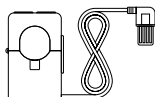
Produktübersicht



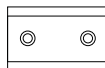
Equalizer Amp



Stromkabel



Stromsensoren x 3



DIN-Halterung



Erweiterungsanschluss

*Stecker für das Stromkabel nicht enthalten.

Installationsanleitung

⚠️ WARNUNG

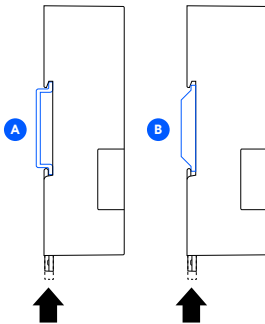
- Dieses Produkt darf nur von einem autorisierten Elektriker installiert, repariert oder gewartet werden. Alle geltenden lokalen, regionalen und nationalen Vorschriften für elektrische Installationen müssen eingehalten werden.
- Schalten Sie den Strom ab, bevor Sie mit der Installation beginnen. Seien Sie äußerst vorsichtig und befolgen Sie die Anweisungen sorgfältig.



Installieren Sie die Installer-App auf Ihrem Telefon, indem Sie easee.com/installer-app besuchen oder den QR-Code scannen.

1 Equalizer Amp Montage

1. Montieren Sie den Equalizer Amp auf der DIN-Schiene (A) im Sicherungskasten. Wenn dies nicht möglich ist, befestigen Sie die mitgelieferte DIN-Halterung (B) an einer Oberfläche und montieren Sie dann den Equalizer Amp.



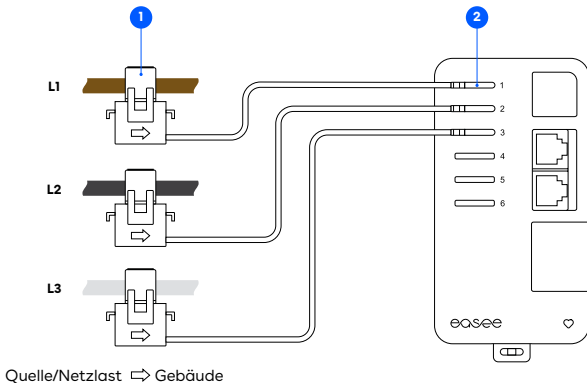
B

2 ^{Stromsensoren} Anbringung

1. Bringen Sie den/die Stromsensor(en) um jeden Leiter entweder vor oder hinter der Hauptsicherung an. Der Pfeil auf dem Sensor muss zur Last zeigen.

2. Stecken Sie die Stromsensoren L1, L2 und L3 in ihre jeweiligen Klemmen 1, 2 und 3.

HINWEIS! Je nach nationaler Norm kann die Farbe der Kabel von der Abbildung abweichen.



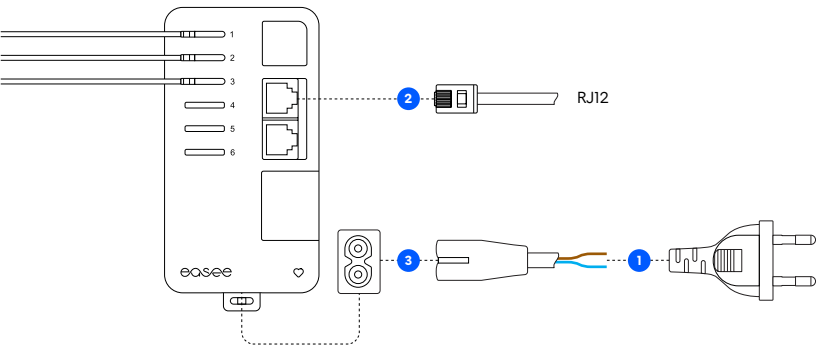
3 Equalizer Amp Verbinden

Equalizer Amp

1. Schließen Sie das mitgelieferte Stromkabel an eine geeignete Stromquelle an. Eine separate Sicherung mit maximal 16 A wird empfohlen.
2. Finden Sie das RJ12-Kabel in der Equalizer-Box und verbinden Sie es mit einem RJ12-Anschluss am Equalizer Amp. Der untere RJ12-Anschluss dient zum Anschließen mehrerer Equalizer Amps.

CHECKLISTE! Stellen Sie vor dem Einschalten des Equalizer Amps Folgendes sicher:

- An den Stromsensoren stimmt die Stromrichtung.
 - Die Ladestandorte und der Equalizer Amp haben die gleiche Phasenfolge.
 - Der L1-Stromsensor wird an Klemme 1, der L2-Sensor an Klemme 2 und der L3-Sensor an Klemme 3 des Equalizer Amps angeschlossen.
3. Schalten Sie den Equalizer Amp ein. Sie sollten ein Blinken ♥ in der unteren rechten Ecke des Geräts sehen.

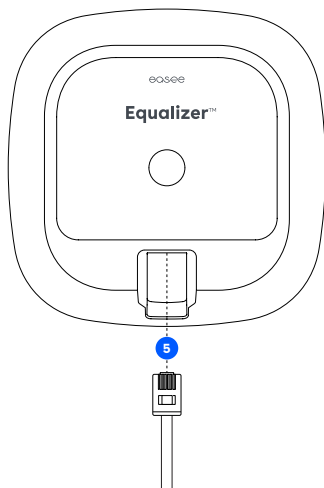
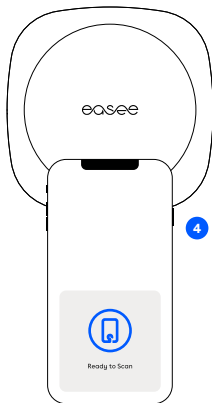


4 Equalizer Einrichten

Verwenden Sie die Installer-App, um den Equalizer an einem Standort mit mehreren Stromkreisen zu konfigurieren.

Stellen Sie vor dem Start sicher, dass der Equalizer und das/die Master-Ladegerät(e) mit demselben WLAN-Netzwerk verbunden sind. Stellen Sie außerdem sicher, dass NFC auf Ihrem Mobiltelefon aktiviert ist.

1. Gehen Sie zu „Bestehende Standorte“ oder „Vorhandenen Standort aktualisieren“ und wählen Sie Ihren Standort aus.
2. Wählen Sie unter „Standortstruktur“ „Equalizer hinzufügen“ aus.
3. Geben Sie die WLAN-Informationen ein (dasselbe Netzwerk, mit dem die Ladegeräte verbunden sind).
4. Halten Sie Ihr Mobiltelefon vor den Equalizer, um die WLAN-Details zu übertragen. Der Equalizer kann die Informationen nicht empfangen, wenn er eingeschaltet ist.
5. Verbinden Sie den Equalizer über das RJ12-Kabel mit dem Equalizer Amp.



Praktische Details

Bedeutung der LED-Farben

Weiß, schnell blinkend – Booten

Weiß, alle 10 Sekunden aufblinkend – Normalbetrieb

Rot/Weiß, wechselnd – Kein WLAN hinzugefügt

Rot, blinkend – Keine Daten vom Stromzähler

Rot, alle 10 Sekunden aufblinkend – Fehler

Violett, alle 10 Sekunden aufblinkend – Offline-Betrieb

Garantie

Das Gerät ist frei von Materialfehlern und entspricht den Gesetzen und Vorschriften zum Verbraucherschutz des Landes, in dem das Produkt erworben wurde. Für alle korrekt installierten Easee-Hardware-Produkte gilt unsere eingeschränkte Garantie von 3 Jahren*.

*Manche Länder haben möglicherweise eine erweiterte Garantie.

Wartung

Dieses Produkt erfordert keine Wartung.

Wenn es repariert werden muss, wenden Sie sich bitte an Ihren Easee-Anbieter.

Retouren und Reklamationen

Wenden Sie sich bezüglich der Rückgabe und Reklamation Ihres Produkts an Ihren Händler oder den Easee-Kundensupport unter [easesupport](https://www.easee.com/support).

Die Informationen in diesem Dokument dienen nur zu Informationszwecken, werden ohne Mängelgewähr bereitgestellt und können ohne Vorankündigung geändert werden. Easee AS einschließlich seiner Tochtergesellschaften übernimmt keine Haftung für die Richtigkeit oder Vollständigkeit der Informationen und Abbildungen und ist nicht haftbar oder verantwortlich für Ihre Überlegungen, Bewertungen, Entscheidungen oder deren Fehlen oder die sonstige Verwendung der Informationen in diesem Dokument.

Kein Teil dieser Veröffentlichung darf in irgendeiner anderen Form, auf keine Weise oder in irgendeiner Form für Ihre eigene Verwendung oder die Verwendung durch Dritte neu veröffentlicht, vervielfältigt, übertragen oder wiederverwendet werden, es sei denn, es wurde etwas anderes mit Easee oder seinen Tochtergesellschaften schriftlich vereinbart. Jede zulässige Nutzung muss immer in Übereinstimmung mit bewährten Praktiken erfolgen und sicherstellen, dass Easee kein Schaden zugefügt oder der Verbraucher irreführt wird.

Easee und Easee-Produkte, Produktnamen, Marken und Slogans, ob eingetragen oder nicht, sind geistiges Eigentum von Easee und dürfen nicht ohne die vorherige schriftliche Genehmigung von Easee verwendet werden. Alle anderen erwähnten Produkte und Dienstleistungen können Warenzeichen oder Dienstleistungsmarken ihrer jeweiligen Eigentümer sein.

Januar 2023 - Version 1.00

© 2023 by Easee AS. Alle Rechte vorbehalten.

The logo for Easee, consisting of the word "easee" in a lowercase, rounded, sans-serif font. The letters are white and set against a dark blue background.

Easee AS
Grenseveien 19
4313 Sandnes, Norwegen

www.easee.com