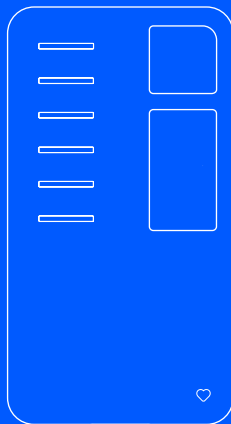


easee



PT Guia do instalador e guia do utilizador

# Equalizer Amp

# Introdução

A informação presente neste folheto aplica-se ao Easee Equalizer Amp, salvo indicação em contrário.

Leia o guia com informação importante sobre o produto presente na embalagem do produto ou em [eassee.com/manuals](https://eassee.com/manuals) antes de usar o produto.

## AVISOS E CUIDADOS

Aviso indica uma condição, perigo ou prática insegura que pode resultar em ferimentos graves ou morte.

Cuidado indica uma condição, perigo ou prática insegura que pode resultar em ferimentos leves ou danos no produto.

## AVISO

Este produto apenas deve ser instalado, reparado ou alvo de assistência por um eletricista autorizado. Todos os regulamentos nacionais, regionais e locais aplicáveis para instalações elétricas têm de ser respeitados.

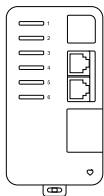
## Desempenho ideal

O Equalizer Amp, juntamente com o Easee Equalizer, possibilita um carregamento mais inteligente, mais seguro e mais rápido sem necessidade de um contador inteligente, caso a instalação esteja dimensionada em conformidade.

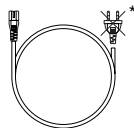
## Especificações técnicas

<b>Informações gerais</b>	
Dimensões produto	95 x 51 x 30 mm (A x L x P)
Temperatura de serviço	-20 °C a +50 °C
Peso	105 g
Alimentação	85-264 V AC
Sistema de instalação	TT, IT ou TN
Fase	1 ou 3 fases
<b>Sensores de corrente</b>	
Tipo	Pinças CT
Faixa de operação	0 – 100 A
Diâmetro do condutor	máx. 16 mm
Comprimento do cabo	1 m
<b>Proteção</b>	
Grau de proteção	IP30
Classe de isolamento	II
Categoria de sobrecarga	OVC II
<b>Conectividade</b>	
2 x conector RJ12	
6 x ranhuras do sensor	
1 x porta de expansão de 12 pinos	

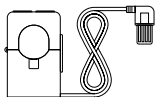
## Vista geral do produto



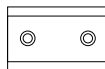
Equalizer Amp



Cabo de alimentação



Sensores de corrente x 3



Calha DIN



Conector de expansão

\*Tomada não incluída para o cabo de alimentação.

# Instruções de instalação

## ⚠ AVISO

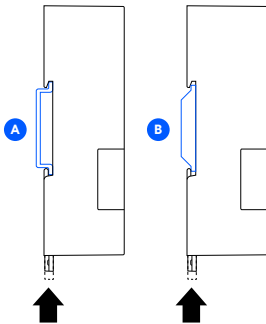
- Este produto apenas deve ser instalado, reparado ou alvo de assistência por um electricista autorizado. Todos os regulamentos nacionais, regionais e locais aplicáveis para instalações elétricas têm de ser respeitados.
- Desligue a corrente antes de iniciar a instalação. Tenha muito cuidado e siga rigorosamente as instruções.



Instale a aplicação Installer no seu telefone visitando [easee.com/installer-app](https://easee.com/installer-app) ou fazendo a leitura do código QR.

## 1 Equalizer Amp Montagem

1. Monte o Equalizer Amp na calha DIN (A) dentro do armário de fusíveis. Se tal não for possível, fixe a calha DIN incluída (B) numa superfície e, em seguida, monte o Equalizer Amp.



B

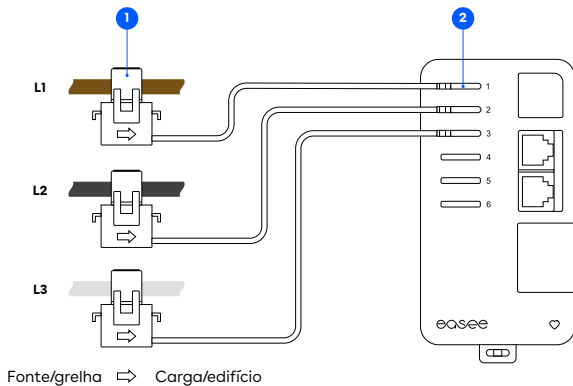
## 2 Sensores de corrente

### Fixação

1. Fixe o(s) sensor(es) de corrente à volta de cada condutor à frente ou atrás do fusível principal. A seta presente no sensor tem de estar virada para a carga.

2. Ligue os sensores de corrente, L1, L2 e L3, nos respetivos terminais 1, 2 e 3.

**NOTA!** Consoante as normas nacionais, as cores dos cabos podem ser diferentes do ilustrado.

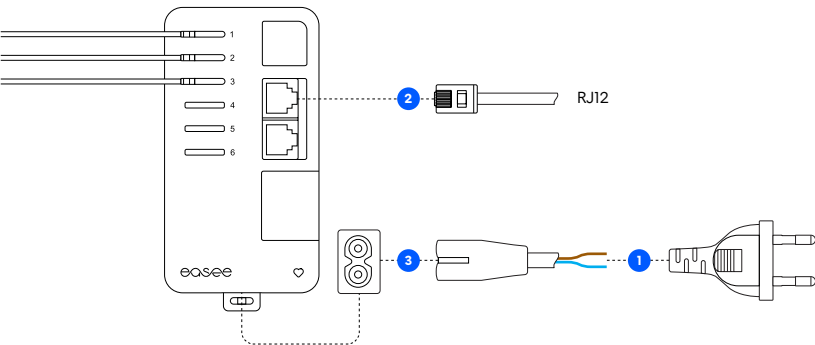


# 3 Equalizer Amp Conexão

1. Conecte o cabo de alimentação incluído numa fonte de alimentação adequada. Recomenda-se um fusível separado com uma categoria máxima de 16 A.
2. Descubra o cabo RJ12 na caixa do equalizador e conecte-o ao terminal RJ12 do Equalizer Amp. O terminal RJ12 do fundo serve para conectar múltiplos Equalizer Amp.

## LISTA DE VERIFICAÇÃO! Antes de ligar o Equalizer Amp, certifique-se do seguinte:

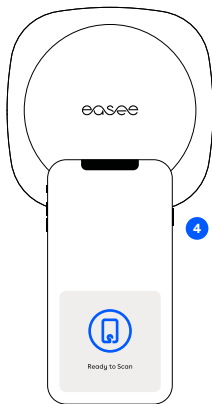
- o A direção da corrente nos sensores de corrente está correta.
  - o Os locais de carregamento e o Equalizer Amp têm a mesma sequência de fase.
  - o O sensor de corrente L1 está ligado ao terminal 1, sensor L2 ao terminal 2 e sensor L3 ao terminal 3 no Equalizer Amp.
3. Ligue o Equalizer Amp. Deverá ver um ♥ a piscar no lado inferior direito do aparelho.



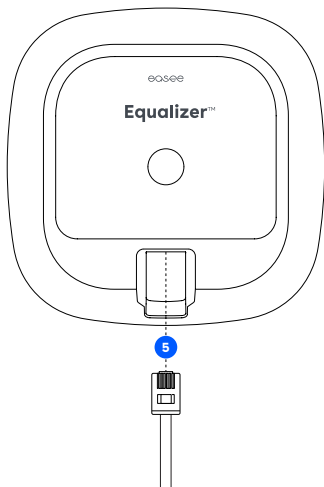
## 4 Equalizador Configuração

Utilize a aplicação Installer para configurar o equalizador no local com múltiplos circuitos.

Antes do arranque, certifique-se de que o equalizador e o(s) carregador(es) master estão conectados na mesma rede de WiFi. Certifique-se igualmente de que tem o serviço NFC ativado no seu telemóvel.



1. Vá a "Ongoing sites" (locais atuais), ou "Update existing site" (atualizar local existente), e seleccione o seu local.
2. Em "Site structure" (estrutura do local), seleccione "Add Equalizer" (adicionar equalizador).
3. Introduza a informação do WiFi (a mesma rede a que os carregadores estão conectados).
4. Segure no telemóvel à frente do equalizador para transmitir os detalhes do WiFi. O equalizador não consegue receber a informação se estiver energizado.
5. Conecte o equalizador ao Equalizer Amp com o cabo RJ12.





## Detalhes práticos

### Significado das cores do LED

Branco, luz intermitente rápida - Inicialização

Branco, pulsante a cada 10s - Operação normal

Vermelho / branco, comutação - Nenhum WiFi adicionado

Vermelho, intermitente - Sem dados do contador

Vermelho, pulsante a cada 10s - Erro

Roxo, pulsante a cada 10s - Operação offline

### Garantia

O equipamento está isento de defeitos de material e está de acordo com a legislação e regulamentos relativos à proteção de consumidores no país onde o produto é adquirido. Todo o hardware Easee corretamente instalado está coberto por uma garantia limitada de 3 anos\*.

\*Alguns países poderão ter uma extensão de garantia.

### Manutenção

Este produto não necessita de manutenção. Se tiver de ser reparado, contacte o seu fornecedor Easee.

### Devoluções e reclamações

Contacte o seu distribuidor ou apoio ao cliente da Easee em [easee.support](https://www.easee.com/support) relativamente à devolução e reclamação do seu produto.

A informação presente neste documento destina-se unicamente a fins informativos, tal como é, e pode ser sujeita a alteração sem aviso prévio. A Easee ASA, incluindo as suas filiais, não assume qualquer responsabilidade pela correção ou integridade da informação e ilustrações, e não se responsabiliza pelas suas considerações, avaliações, decisões ou pela sua ausência, ou outra utilização da informação presente neste documento.

Nenhuma parte desta publicação pode ser republicada, reproduzida, transmitida ou reutilizada de nenhuma forma, por qualquer meio ou em qualquer formato, para a utilização do próprio ou de terceiros, salvo indicação em contrário por escrito da Easee ou das suas filiais. Qualquer utilização permitida deve ser sempre realizada de acordo com as boas práticas e garantir que nenhum dano pode ser causado à Easee ou induzir o consumidor em erro.

Easee e os produtos Easee, nomes de produtos, marcas comerciais e frases de propaganda, registados ou não, são propriedade da Easee e não podem ser usados sem a autorização prévia por escrito da Easee. Todos os outros produtos e serviços mencionados podem ser marcas comerciais ou marcas de serviços dos seus respetivos proprietários.

Setembro 2023 – Versão 1.01

© 2023 by Easee ASA. Todos os direitos reservados.



Easee ASA  
Vassbotnen 23  
4033 Stavanger, Norway

[www.easee.com](http://www.easee.com)