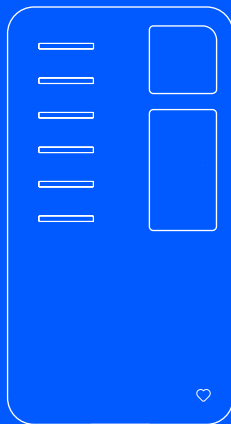


easee



HU Telepítési és Felhasználói útmutató

Equalizer Amp

Bevezetés

A jelen tájékoztatóban szereplő információk egyéb megjelölés hiányában az Easee Equalizer Amp termékre vonatkoznak.

A termék használata előtt olvassa el a terméksomagoláson vagy az easee.com/manuals címen található Fontos termékinformáció útmutatót.

FIGYELMEZTETÉSEK ÉS ÓVINTÉZKEDÉSEK

A Figyelmeztetés olyan állapotot, veszélyt vagy nem biztonságos gyakorlatot jelez, amely súlyos személyi sérüléshez vagy halálhoz vezethet.

A Figyelem olyan állapotot, veszélyt vagy nem biztonságos gyakorlatot jelez, amely kisebb személyi sérüléshez vagy a termék károsodásához vezethet.

FIGYELMEZTETÉS

A terméket csak illetékes villanyszerelő telepítheti, javíthatja és szervizelheti. Az elektromos szerelvényekre, telepítésre vonatkozó minden hatályos helyi, regionális és országos jogszabályt be kell tartani.

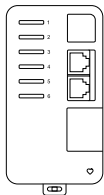
Optimális teljesítmény

Az Equalizer Amp az Easee Equalizer termékkel együtt intelligens árammérő használata nélkül lehetővé teszi az intelligens, biztonságosabb és gyorsabb töltést, ha a felszerelt berendezés ennek megfelelően van kiépítve.

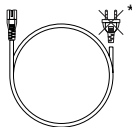
Műszaki adatok

Általános	
Termék méretei	95 x 51 x 30 mm (ma x szé x mé)
Üzemi hőmérséklet	-20 °C és +50 °C között
Tömeg	105 g
Áramellátás	85-264 V AC
Telepítési rendszer	TT, IT vagy TN
Fázisok	1 vagy 3 fázis
Áramérzékelők	
Típus	CT kapcsok
Üzemi tartomány	0 – 100 A
Vezetőátmérő	max. 16 mm
Kábelhossz	1 m
Érintésvédelem	
Érintésvédelem módja	IP30
Szigetelési osztály	II
Túl feszültség-kategória	OVC II
Csatlakozók	
2 db RJ12 csatlakozó	
6 db érzékelőfoglat	
1 db 12 érintkezős bővítő foglat	

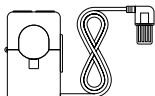
A termék áttekintése



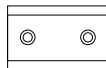
Equalizer Amp



Hálózati kábel



Áramérzékelők 3 db



DIN szabv. bilincs



Bővítő csatlakozó

*A hálózati kábel nem tartalmazza a dugót.

Telepítési utasítások

⚠ FIGYELMEZTETÉS

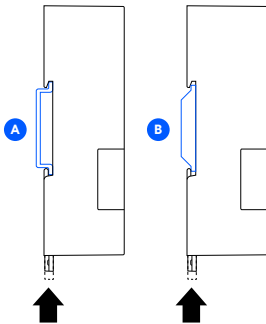
- A terméket csak illetékes villanyszerelő telepítheti, javíthatja és szervizelheti. Az elektromos szerelvényekre, telepítésre vonatkozó minden hatályos helyi, regionális és országos jogszabályt be kell tartani.
- A telepítés megkezdése előtt kapcsolja ki az áramellátást. Rendkívül körültekintően járjon el és tartsa be az utasításokat.



Az Installer Appot az easee.com/installer-app oldalról vagy a QR kód beolvasásával telepítse.

1 Equalizer Amp Felszerelés

1. Az Equalizer Amp terméket a biztosítékszekrényben levő DIN szabv. sínre (A) szerelje fel. Ha ez nem lehetséges, akkor a mellékelt DIN szabv. bilincset (B) rögzítse egy felületre, majd arra szerelje fel az Equalizer Amp terméket.



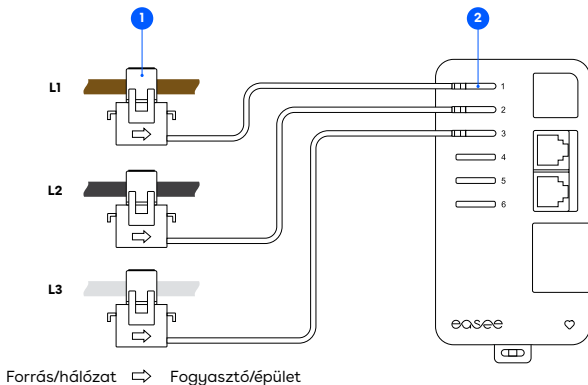
B

2 ^{Áramérzékelők} Rögzítés

1. Az áramérzékelő(ke)t az egyes vezetőkön a főbiztosíték előtt vagy után rögzítse. Az érzékelőn levő nyílnak a fogyasztó felé kell mutatnia.

2. Dugja az L1, L2 és L3 áramérzékelőket a megfelelő 1, 2 és 3 jelű kapocsba.

MEGJEGYZÉS! Az országos szabványoktól függően a kábelek színe az illusztrációtól eltérhet.



3 Equalizer Amp

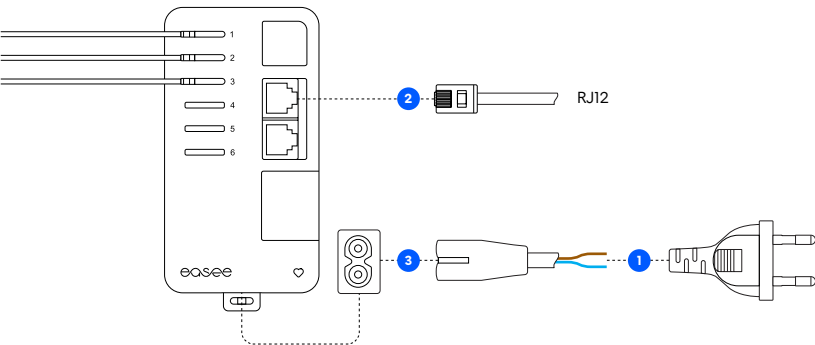
Equalizer Amp

Csatlakoztatás

1. Csatlakoztassa a mellékelt erősáramú hálózati kábelt megfelelő áramforráshoz. Maximum 16 A névleges áramú külön biztosíték szükséges.
2. Keresse meg az Equalizer dobozában az RJ12 kábelt, és csatlakoztassa az Equalizer Amp egyik RJ12 aljzatához. Az alsó RJ12 aljzat több Equalizer Amp csatlakoztatására szolgál.

ELLENŐRZŐLISTA! Az Equalizer Amp feszültség alá helyezése előtt ellenőrizze az alábbiakat:

- o Az áramérzékelőkön helyes az áramirány.
 - o A töltési hely és az Equalizer Amp fázisrendje azonos.
 - o Az L1 áramérzékelő az Equalizer Amp terméken levő 1 jelű, az L2 áramérzékelő a 2 jelű, és az L3 áramérzékelő a 3 jelű aljzathoz csatlakozik.
3. Helyezze feszültség alá az Equalizer Amp terméket. Villogó ♥ jelzést kell látnia az eszköz jobb alsó sarkánál.

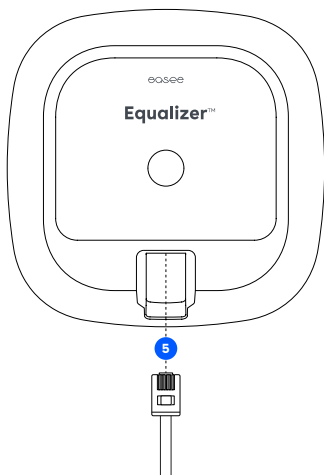
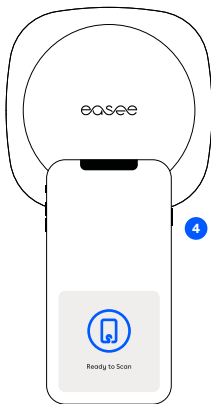


4 Equalizer Beállítás

Az Equalizer konfigurálásához használja az Installer Appot több áramkörrel rendelkező helyszínen.

Kezdés előtt ügyeljen rá, hogy az Equalizer és a master töltő(k) ugyanahhoz a WiFi hálózathoz csatlakozzanak. Azt is ellenőrizze, hogy a mobiltelefonján be van-e kapcsolva az NFC.

1. Lépjen az „Ongoing sites” (Folyamatban levő helyszínek) vagy az „Update existing site” (Meglévő helyszínek frissítése) lehetőségre, majd válassza ki az Ön helyszínet.
2. A „Site structure” (Helyszínek struktúrája) menüpontban válassza az „Add Equalizer” (Equalizer hozzáadása) lehetőséget.
3. Adja meg a WiFi adatait (ugyanaz a hálózat, amelyre a töltők csatlakoznak).
4. A WiFi adatainak átviteléhez tartsa a mobiltelefont az Equalizer elé. Az Equalizer nem tudja fogadni az információt, ha be van kapcsolva.
5. Az RJ12 kábellel csatlakoztassa az Equalizert az Equalizer Amp termékhez.



Gyakorlati adatok

LED-színek jelentése

Fehér, gyorsan villog – rendszerbetöltés

Fehér, 10 mp-enként felvillan – normál üzem

Piros / fehér, felváltva – nem adtak hozzá WiFi-t

Piros, villog – nem érkeznek adatok az árammérőből

Piros, 10 mp-enként felvillan – hiba

Bordó, 10 mp-enként felvillan – offline üzem

Szavatosság

Az eszköz mentes anyaghibáktól, és megfelel a termék vásárlása szerinti ország fogyasztóvédelmi jogszabályainak és rendelkezéseinek. Minden helyesen telepített Easee hardverre 3 év* korlátozott szavatosság vonatkozik.

*Egyes országokban kiterjesztett szavatosság lehet.

Karbantartás

A termék nem igényel karbantartást. Ha javítás szükséges, akkor forduljon az Easee forgalmazójához.

Visszaküldés és reklamációk

Terméke visszaküldése és reklamáció ügyében forduljon a forgalmazójához vagy az Easee ügyfélszolgálatához az easee.support címen.

A jelen dokumentumban szereplő információk csak tájékoztatásul szolgálnak, a megtekintett állapotban, amelyek értesítés nélkül változhatnak. Az Easee AS - beleértve annak leányvállalatait is - semminemű felelősséget nem vállal az információk és illusztrációk helyességéért és teljességéért, és nem kötelezett vagy felelős az Ön szempontjaiért, értékeléseiért, döntéseiért vagy azok hiányáért, vagy a jelen dokumentumban szereplő információk egyéb felhasználásért.

A jelen kiadvány az Easee vagy leányvállalatainak írásos beleegyezése nélkül semmilyen része semmilyen formában sem tehető közzé ismételtén, nem másolható, nem adható át és hasznosítható újra, az Ön saját vagy külső fél céljaira. Minden megengedett használatnak a jó gyakorlatnak megfelelően kell történnie, és ügyelni kell rá, hogy ne érje károsodás az Easee vállalatot és a fogyasztót ne vezessék félre.

Az Easee - bejegyzett vagy be nem jegyzett - Easee termékei, terméknevei, védjegyei és szlogenjei az Easee szellemi tulajdonát képezik és az Easee előzetes írásos engedélye nélkül nem használhatók fel. Minden más említett termék és szolgáltatás az illető tulajdonosaik védjegyei vagy szolgáltatási védjegyei.

2023. január - 1.00-ás változat
© 2023 by Easee AS. Minden jog fenntartva.

easee

Easee AS
Grenseveien 19
4313 Sandnes, Norway

www.easee.com