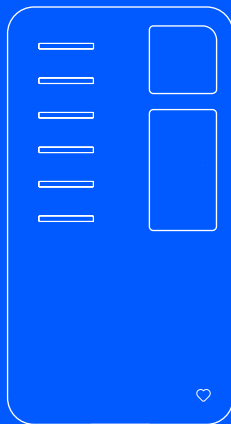


easee



HR Priručnik za instalatere i korisnike

# Equalizer Amp

# Uvod

Informacije u ovom dokumentu odnose se na Easee Equalizer Amp, osim ako nije drugačije navedeno.

Prije upotrebe pročitajte vodič s važnim informacijama o proizvodu na pakiranju proizvoda ili na [easee.com/manuals](https://easee.com/manuals).

## OZNAKE UPOZORENJA I OPREZA

Upozorenje označava stanje, opasnost ili nesiguran rad i korištenje koji mogu prouzročiti ozbiljne ozljede sa smrtnim posljedicama.

Oprez označava stanje, opasnost ili upotrebu na način koji nije siguran, a koji mogu prouzročiti manje osobne ozljede ili oštećenja proizvoda.

## UPOZORENJE

Ovaj proizvod smije instalirati, popravljati ili servisirati isključivo ovlašteni električar. Potrebno je poštovati sve primjenjive lokalne, regionalne i nacionalne propise za električne instalacije.

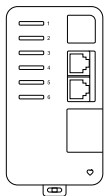
## Optimalne performanse

Equalizer Amp zajedno s uređajem Easee Equalizer omogućuje punjenje na pametniji način koji je sigurniji i brži bez potrebe za pametnim brojiлом pod uvjetom da je instalacija prikladno dimenzionirana.

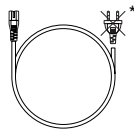
## Tehničke specifikacije

Opće	
Dimenzije proizvoda	95 x 51 x 30 mm (V x Š x D)
Radna temperatura	-20 °C do +50 °C
Masa	105 g
Napajanje	85 - 264 V AC
Sustav instalacije	TT, IT ili TN
Faze	1- ili 3-fazno
Strujni senzori	
Vrsta	CT stezaljke
Radni raspon	0 - 100 A
Promjer vodiča	maks. 16 mm
Duljina kabela	1 m
Zaštita	
Stupanj zaštite	IP30
Razred izolacije	II
Kategorija nadnapona	OVC II
Mogućnost povezivanja	
2 x RJ12 priključnice	
6 x utori za senzor	
1 x 12-pinski priključak za proširenje	

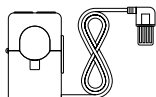
## Pregled proizvoda



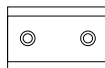
Equalizer Amp



Kabel za napajanje



Strujni senzori x 3



DIN nosač



Priključnica za proširenje

\*Nije uključen utikač kabla za napajanje.

## Upute za ugradnju

### ⚠ UPOZORENJE

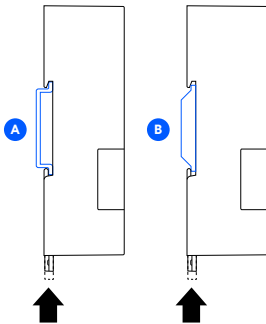
- Ovaj proizvod smije instalirati, popravljati ili servisirati isključivo ovlašteni električar. Potrebno je poštovati sve primjenjive lokalne, regionalne i nacionalne propise za električne instalacije.
- Prije početka ugradnje isključite napajanje. Budite iznimno oprezni i pažljivo slijedite upute.



Na telefon instalirajte Installer App s web-mjesta [easee.com/installer-app](https://easee.com/installer-app) ili skeniranjem QR kôda.

## 1 Equalizer Amp Postavljanje

1. Ugradite Equalizer Amp na DIN vodilicu (A) unutar ormarića za osigurače. Ako to nije moguće na površinu postavite isporučeni DIN nosač (B), a zatim ugradite Equalizer Amp.



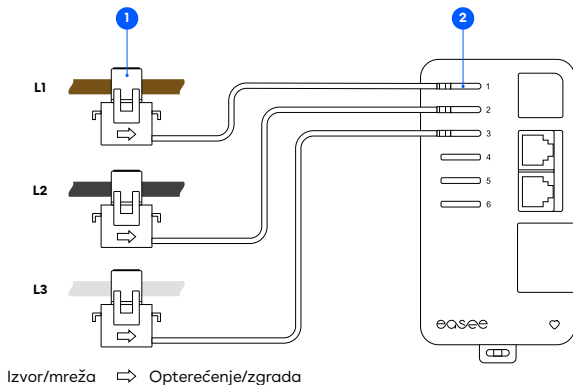
B

## 2 Strujni senzori Priključivanje

1. Oko svakog vodiča priključite strujni senzor (ili više njih) ispred ili iza glavnog osigurača. Strelica na senzoru mora biti usmjerena prema opterećenju.

2. Priključite strujne senzore L1, L2 i L3 u njihove priključne stezaljke 1, 2 i 3.

**NAPOMENA!** Ovisno o nacionalnim standardima, boja kabela može se razlikovati od navedene na crtežu.



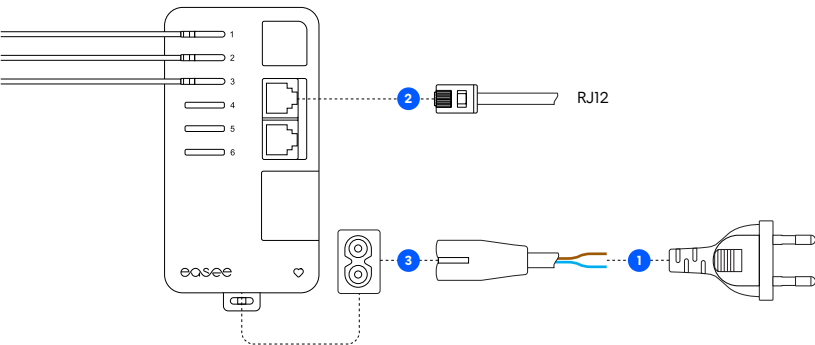
# 3 Equalizer Amp

## Povezivanje

1. Priloženi kabel za napajanje priključite na odgovarajući izvor napajanja. Preporučuje se zasebni osigurač maksimalne jakosti struje od 16 A.
2. Pronađite RJ12 kabel u kutiji s uređajem Equalizer i spojite ga na priključak RJ12 na Equalizer Amp. Donji priključak RJ12 služi za povezivanje više uređaja Equalizer Amp.

### POPIS ZA PROVJERU! Prije uključivanja Equalizer Amp provjerite sljedeće:

- o Smjer struje strujnih senzora je ispravan.
  - o Mjesta za punjenje i Equalizer Amp imaju isti slijed faza.
  - o Senzor struje L1 priključen je na priključak 1, senzor L2 na priključak 2, a senzor L3 na priključak 3 na Equalizer Amp.
3. Uključite Equalizer Amp. U donjem desnom kutu uređaja trebali biste vidjeti bljeskajući ♥.



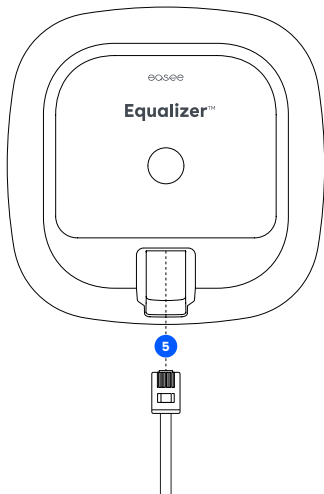
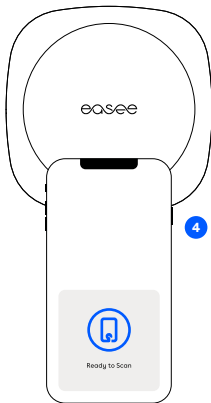
# 4 Equalizer

## Postavljanje

Upotrijebite Installer App da biste konfigurirali Equalizer na mjestu punjenja s više strujnih krugova.

Prije početka provjerite jesu li Equalizer i glavni punjač(i) spojeni na istu WiFi mrežu. Provjerite i je li na vašem mobilnom telefonu omogućen NFC.

1. Idite na „Ongoing sites“ („Trenutačna mjesta za punjenje“) ili „Update existing site“ („Ažuriraj postojeće mjesto za punjenje“) i odaberite svoje mjesto za punjenje.
2. U odjeljku „Site structure“ („Struktura mjesta za punjenje“) odaberite „Add Equalizer“ („Dodaj Equalizer“).
3. Unesite podatke o mreži WiFi (ista mreža na koju su povezani punjači).
4. Držite mobilni telefon na prednjoj strani Equalizera za prijenos pojedinosti WiFi mreže. Equalizer ne može primati informacije ako je uključen.
5. Kabelom RJ12 povežite Equalizer s Equalizer Amp.





# Praktične pojedinosti

## Značenje boja LED svjetla

Bijelo, brzo bljeskajuće – u tijeku je pokretanje sustava

Bijelo, zasvijetli svakih 10 s – normalan rad

Izmjenjuje se crveno i bijelo svjetlo – nije dodana WiFi mreža

Crveno, bljeskajuće – nema podataka s mjerača snage

Crveno, zasvijetli svakih 10 s – pogreška

Ljubičasto, zasvijetli svakih 10 s – izvanmrežni rad

## Jamstvo

Uređaj je bez materijalnih nedostataka i

u skladu je sa zakonima i propisima

za zaštitu potrošača u zemlji u kojoj je proizvod kupljen.

Cjelokupni pravilno ugrađen hardver Easee obuhvaćen je

našim ograničenim jamstvom u trajanju od 3 godine\*.

\*U nekim zemljama dostupno je i produženo jamstvo.

## Održavanje

Ovaj proizvod ne zahtijeva održavanje. Ako proizvod treba

popraviti, obratite se svojem dobavljaču Easee proizvoda.

## Povrati i reklamacije

Obratite se svom zastupniku ili Easee korisničkoj podršci na

[easee.support](https://www.easee.com/support) u vezi povrata i reklamacija proizvoda.

Informacije u ovom dokumentu služe samo u informativne svrhe, daju se takve kakve jesu, a mogu biti podložne promjenama bez prethodne obavijesti. Easee AS, uključujući svoje podružnice, ne prihvaća nikakvu odgovornost za točnost ili potpunost informacija i ilustracija i nije odgovoran za vaša razmatranja, procjene, odluke ili nedostatak takve ili druge upotrebe informacija u ovom dokumentu.

Nijedan dio ove publikacije ne smije se ponovno objavljivati, reproducirati, prenositi ili ponovno koristiti u bilo kojem drugom obliku, na bilo koji način ili u bilo kojem obliku, za vlastitu upotrebu ili upotrebu bilo koje treće strane, osim ako u pisanom obliku nije drugačije dogovoreno s Easeeom ili njegovim podružnicama. Svaka dopuštena uporaba uvijek će se provoditi u skladu s dobrom praksom i na način koji osigurava da Easee ne pretrpi štetu niti da se obmanjuju potrošači.

Easee i Easeeovi proizvodi, nazivi proizvoda, zaštitni znakovi i slogani, registrirani ili ne, intelektualno su vlasništvo tvrtke Easee i ne smiju se koristiti bez prethodnog pisanog dopuštenja tvrtke Easee. Svi drugi spomenuti proizvodi i usluge mogu biti zaštitni znakovi ili znakovi usluge svojih vlasnika.

Siječanj 2023. – Verzija 1.00  
© 2023. iz Easee AS. Sva prava pridržana.



Easee AS  
Grenseveien 19  
4313 Sandnes, Norway

[www.easee.com](http://www.easee.com)