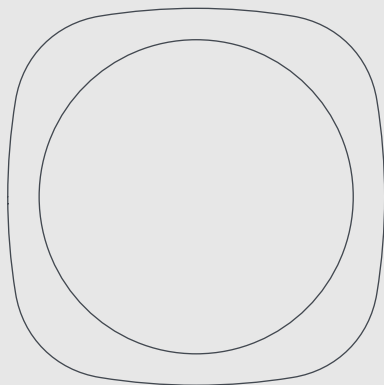


easee



- EN** User guide / Installation guide
- NO** Brukerveiledning / Installasjonsveiledning
- SV** Användarmanual / Installationsguide
- DA** Brugervejledning / Installationsmanual
- FI** Käyttöohje / Asennusohje
- DE** Benutzeranleitung / Installationsanleitung
- NL** Gebruikershandleiding / Installatiehandleiding
- FR** Mode d'emploi / Instructions d'installation
- IT** Manuale utente / Guida d'installazione
- ES** Guía de usuario / Guía de instalación

# Easee Equalizer

# Suomi

English 2

Norsk 10

Svenska 18

Dansk 26

Deutsch 42

Nederlands 50

Français 58

Italiano 66

Español 74

# Sisällysluettelo

## Johdanto

|                    |    |
|--------------------|----|
| Johdanto           | 35 |
| Yleistä tuotteesta | 36 |
| Turvallisuusohjeet | 36 |
| Tekniset tiedot    | 37 |

---

## Asennus

|                 |    |
|-----------------|----|
| Asiakkaan osuus | 38 |
| Asentajan osuus | 39 |

---

## Päivittäinen käyttö

|                               |    |
|-------------------------------|----|
| LED -värien merkitys          | 40 |
| Käytännölliset yksityiskohdat | 41 |

## TÄRKEÄÄ:

Lue huolellisesti ennen käyttöä. Säilytä myöhempää tarvetta varten. Jos luovutat laitteen eteenpäin, muista luovuttaa myös tämä opas.

## Johdanto

Tämä ohjekirja koostuu tuotteen kahdesta versiosta Easee Equalizer (E02-EQP) and Easee Equalizer HAN (E02-EQ). Kaikki ohjeet soveltuvat molempiin versioihin, ellei toisin mainita.

### Käyttötarkoitus

Tämä tuote on tarkoitettu optimoimaan virrankulutus suorittamalla automaattinen kuormituksen tasaus Easee -latausrobot(t) i(e)n ja -rakennuksen väliillä. Sitä käytetään ylikuormituksen ja virtakatkosten välttämiseen, kun sähköajoneuvoa ladataan.

Tuotetta saa käyttää vain hyväksytyillä toimintaparametreilla ja erikseen määritetyissä ympäristöolosuhteissa (katso sivu 37). Älä käytä tuotetta, jos se on vaurioitunut tai ei toimi kunnolla. Muut kuin tässä määritellyt käytettävät eivät ole sallittuja.

### Käyttöolosuhteet

Tuotteelle on muodostettava pariliitos Latausrobotin kanssa ja yhdistettävä tuote tuettuun mittariin laitteen mukana

toimitetulla kaapelilla. Jotta Equalizer toimisi oikein, älymittarin viestintäportti on useimmissa tapauksissa aktivoitava. Equalizer tukee useita älykkäitä mittareita. Löydät täydellisen luettelon yhteensopivista mittareista osoitteessa [eassee.support](https://eassee.support).

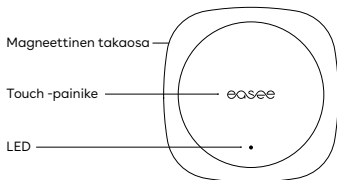
Internet-yhteydellä varustettua älypuhelinta tarvitaan Asennus- ja käyttötarkoituksiin.

### Optimaalinen suorituskyky

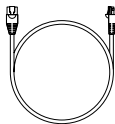
Equalizerin avulla voit ladata älykkäämmin, turvallisemmin ja nopeammin, jos asennus skaalataan oikein. Todellisen potentiaalnin hyödyntämiseksi laturin piirisulakkeen nimellisarvon tulisi olla mahdollisimman korkea pääsulakkeeseen verrattuna. Jopa 1-vaiheisissa kokoonpanoissa suosittelemme 3-vaihekaapelin käyttöä asennuksen varmistamiseksi tulevaisuutta varten.

## Yleistä tuotteesta

### Equalizer



### Kaapeli



### Seinäasennussarja

Metallittomille pinoille



## Turvallisuusohjeet

Lue koko käyttöohje huolellisesti ennen tuotteen asentamista ja käyttöä. Noudata seuraavia ohjeita:

- Älä käytä tuotetta, jos se on vahingoittunut tai ei toimi kunnolla.
- Kaikki huolto- ja korjaustoimenpiteet tulee suorittaa valtuutetun sähkömiehen toimesta paikallisia vaatimuksia noudattaen.
- Tämä tuote on tarkoitettu ainoastaan kuiviin sisätiloihin. Ulkotiloissa se tulee asentaa säältä suojaavaan kaappiin.
- Älä altista tuotetta vedelle tai muille nesteille.
- Vältä suoraa auringonvaloa tai laitteen altistamista lämmölle.
- Pidä tuote kaukana avotulesta ja korkeista lämpötiloista.
- Pidä huoli, etteivät lapset leiki tuotteella.

# Tekniset tiedot

## Yleistä

Tuote (mm): K: 110 x L: 110 x S: 27,5  
Pakkaus (mm): K: 130 x L: 130 x S: 39  
Sallittu käyttölämpötila: -20 ° C - +50 ° C  
Paino: 95 g (Equalizer) ja 110 g (Equalizer HAN)  
IP-luokitus: IP40  
Syöttö: 5-30 V DC 100 mA (Equalizer) ja  
20-32 V DC 30 mA (Equalizer HAN)  
RJ12 -liitin

## Kaapelointi

Kaapelin pituus: 1,5 m  
RJ12 - RJ12 mittatilaustyönä valmistettu  
kaapeli (Equalizer) ja RJ12 - RJ45  
-mittatilauskaapeli (Equalizer HAN)  
Sitä voidaan pidentää jatkojohdolla: jopa  
15 m (Equalizer) ja jopa 200 m (Equalizer HAN)



RJ12 (6-napainen)



RJ45 (8-napainen)

## Suurin lähetysteho

**Radio:** 25 mW taajuudella 863–870 MHz.

**WiFi:** 50 mW taajuudella 2,4-2,472 GHz.

## Liitettävyyys

Easee Link RF™ ja WiFi<sup>1</sup>  
HAN (NVE/AMS - Equalizer HAN)- tai P1  
(Equalizer) -älymittariyhteys  
Modbus -liitäntä energiamittariin<sup>2</sup>  
Valvo virrankulutusta Easee App  
-sovelluksella  
RFID/NFC -lukija

<sup>1</sup>WiFi-yhteys tarvitaan normaaliin toimintaan ja tulevia päivityksiä varten. Jos laite on offline-tilassa tai epävakaa, se käyttää Easee Link RF™ -järjestelmää varajärjestelmänä pienissä asennuksissa, joissa on vain yksi ensisijainen laturi. Seinät, betoni tai muut esteet voivat rajoittaa radion käyttöä Easee Link -yhteyteen.

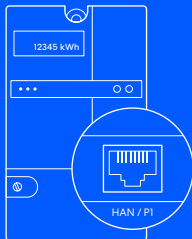
<sup>2</sup>Vain tuetuille mittareille.

## Asiakkaan osuus

Noudata näitä ohjeita, jos olet kuluttaja-asiakas asentamassa Equalizer -lisälaitetta kotitalouteesi.

### 1 HAN -portti Aktivointi

Skandinaviassa älymittarin tietoliikenneportti ei todennäköisesti ole aktivoitu. Ota yhteys sähköyhtiöön avataksesi HAN -portin Equalizerin kanssa käytettäväksi. Jos asennussijainti ei ole Skandinaviassa voit hypätä suoraan vaiheeseen 2.



Älymittari

### 2 Easee App -sovellus Lataus

Skannaa QR-koodi ladataksesi Easee App -sovelluksen ja luo ilmainen tili.



### 3 Equalizer Asetukset

Lisää Equalizer sovellukseen, noudata näytön asennusopasta ja valmistaudu tasapainottamaan energiaasi älykkäämmin kuin koskaan ennen!



## Asentajan osuus

Seuraa näitä ohjeita, jos olet asentaja ja käytät Installer App -sovellusta Equalizerin asetusten säätämiseen suurissa kaupallisissa kohteissa tai kotitalouksissa.

### 1 Lataus

Installer App -sovellus

Skanna QR-koodi ladataksesi Easee Installer App -sovelluksen ja luo ilmainen tili.



### 2 Asetukset

Equalizer

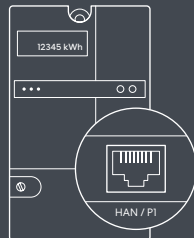
Lisää Equalizer uuteen tai olemassa olevaan latauskohteeseen Installer App -sovelluksella ja määritä se noudattamalla näytön asennusopasta.









### 3 Yhdistäminen

Älymittari

Liitä Equalizer älymittariin mukana toimitetulla kaapelilla. Equalizer ilmestyy Easee -portaaliin hetken kuluttua.




## LED -värien merkitys

-  Valkoinen, nopeasti vilkkuva – käynnistyy uudelleen
-  Valkoinen, välkkyä joka 10. sekunti – Normaali toiminta
-  Punainen / Valkoinen – Ei tietoja virtamittarilta<sup>3</sup>
-  Punainen, vilkkuu – Ei tiedonsiirtoa virtamittarilta<sup>4</sup>
-  Punainen, välkkyä joka 10. sekunti – Virhe<sup>5</sup>
-  Violetti, välkkyä joka 10. sekunti – Offline -käyttötila<sup>6</sup>



**Kosketa keskellä sijaitsevaa Easee -logoa tarkastaaksesi virrankulutuksen:**



-  Sininen, nopeasti vilkkuva – korkea virrankulutus
- Sininen, hitaasti vilkkuva – matala virrankulutus

Laske välähdykset saadaksesi varaustilan – 1 välähdys (10%), 2 välähdystä (20%), aina 10 välähdykseen saakka (100%)

3

**Paina ja pidä Easee-logoa painettuna kolmen (3) sekunnin ajan tarkastaaksesi yhteyden. Näet 2 välähdystä:**

Ensimmäinen välähdys – Easee Link RF status<sup>7</sup>  
Toinen välähdys – WiFi -status

-  Vihreä – Yhdistetty
-  Punainen – Ei yhdistetty

<sup>3</sup> Käytä Easee App -sovellusta asettaaksesi WiFi:n.

<sup>4</sup> Ota yhteyttä verkkoyhtiöosi aktivoitaksesi HAN-portin.

<sup>5</sup> Mene osoitteeseen <http://easee.support>.

<sup>6</sup> Tarkista internet-yhteytesi.

<sup>7</sup> Uudelleenkäynnistyksen jälkeen saattaa kestää muutamia minuutteja, ennen kuin Easee Link RF -yhteyden valo vilkkuu vihreänä.



# Käytännölliset yksityiskohdat

## Takuu

Laitteessa ei ole materiaalivikoja ja laite on sen maan kuluttajalainsäädännön ja -määräysten mukainen, josta tuote on hankittu. Kaikille asianmukaisesti asennetuille Easee -laitteille myönnetään 3 vuoden\* rajoitettu takuu.  
\*Joissakin maissa takuu voi olla laajennettu.

## Standardit

Easee AS vakuuttaa, että radiolaitteistot Easee Equalizer (E02-EQP) and Easee Equalizer HAN (E02-EQ) ovat Direktiivin 2014/53/EU mukaiset.

EU- vaatimustenmukaisuustodistus on saatavilla kokonaisuudessaan osoitteessa: [easee.support](https://www.easee.com/support).

## Huolto

Laite on huoltovapaa. Jos tuotteesi on korjattava, ota yhteyttä Easee -jälleenmyyjäsi.

## Varastointi

Pakkauksen ja sen sisällön säilyttämiseksi suosittelemme säilytystä tasaisessa, kuivassa ja hyvin ilmastoidussa tilassa. Suhteellinen kosteus ei saa ylittää 80 % eikä syövyttäviä kaasuja saa olla läsnä. Varastointi- tai kuljetusympäristö ei saa koskaan ylittää teknisissä tiedoissa annettuja raja-arvoja.

## Hävittäminen



Jäteastia, jonka yli on vedetty rasti kertoo, että tuote ja sen tarvikkeet eivät sovellu kotitalousjätteeksi niiden elinkaaren päättyessä. Ne tulee kierrättää asianmukaisesti. Vanhat laitteet voi usein hävittää lähimmäisellä olevien ilmaisten keräys- tai kierrätyspisteiden kautta. Noudata paikallisia määräyksiä laitteen oikeaoppiseen ja ympäristöystävälliseen hävittämiseen. Jos vanha elektroniikkalaitte sisältää henkilökohtaisia tietoja, olet vastuussa niiden hävittämisestä. Tämä onnistuu Easee App- tai Installer App -sovelluksessa.

## Palautukset ja reklamaatiot

Ota yhteyttä jälleenmyyjäsi tai Easee -asiakaspalveluun osoitteessa [easee.support](https://www.easee.com/support) tuotteen palauttamisesta tai reklamaatioista.

THIS DOCUMENT CONTAINS INFORMATION THAT IS SUBJECT TO CHANGE WITHOUT NOTICE.

The latest version of this publication can be downloaded at <http://easee.support>

No part of this publication may be reproduced or transmitted in any form or by any means, electronic or mechanical, including, but not limited to, copying, recording, retrieving data, or computer networks without the written permission of Easee AS.

Easee and all other Easee product names and slogans are trademarks or registered trademarks of Easee AS. Easee products can be protected by one or more patents.

All other products and services mentioned may be trademarks or service marks of their respective owners.

Illustrations of the product and user interface are exemplary and may differ from the actual appearance.

November 2022 - Version 4.06  
© 2020 by Easee AS. All rights reserved.

#### Contact details

Easee AS  
Grenseveien 19  
4313 Sandnes, Norway  
Org. nr: 920 292 046

You can find additional contact details for your country at [easee.com](http://easee.com).



---

easee

Easee AS  
Grenseveien 19  
4313 Sandnes, Norway

[www.easee.com](http://www.easee.com)