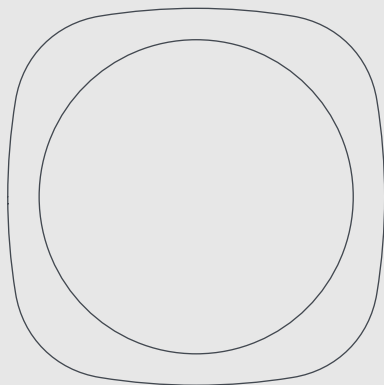


easee



Instrukcja obsługi/montażu

Easee Equalizer

Spis treści

Wprowadzenie

Wprowadzenie	3
Omówienie produktu	4
Zasady bezpieczeństwa	4
Dane techniczne	5

Montaż

Konfiguracja przez klienta	6
Konfiguracja przez instalatora	7

Codzienne użytkowanie i obsługa

Znaczenie kolorów diody LED	8
Informacje użytkowe	9

WAŻNE:

Przed użyciem należy dokładnie zapoznać się z niniejszą instrukcją. Dokument należy zachować do późniejszego wykorzystania. Podczas przekazywania produktu należy przekazać również niniejszą instrukcję.

Wprowadzenie

Niniejsza instrukcja dotyczy dwóch wersji produktu: Easee Equalizer (E02-EQP) oraz Easee Equalizer HAN (E02-EQ). Jeśli nie podano inaczej, wszystkie wskazówki dotyczą obu wersji.

Użytkowanie zgodne z przeznaczeniem

Ten produkt jest przeznaczony do optymalizacji zużycia energii poprzez automatyczne równoważenie obciążenia pomiędzy robotami ładującymi Easee a budynkiem. Stosuje się go, aby uniknąć przeciążenia i przerw w zasilaniu podczas ładowania pojazdu elektrycznego (EV).

Produkt może być eksploatowany wyłącznie z zachowaniem zatwierdzonych parametrów pracy i w określonych warunkach środowiskowych (patrz strona 5). Wykorzystanie w sposób inny niż określono w niniejszej instrukcji nie jest dozwolone.

Warunki pracy

Produkt musi być sparowany z robotem ładującym i podłączony do kompatybilnego miernika dostarczonym

kablem. W większości przypadków, aby Equalizer mógł działać, port komunikacyjny inteligentnego licznika musi zostać aktywowany. Equalizer jest kompatybilny z szeregiem inteligentnych liczników. Pełną listę kompatybilnych liczników można znaleźć na stronie **easee.support**.

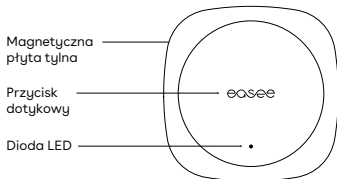
Do celów montażu i obsługi potrzebny jest smartfon z dostępem do Internetu.

Optymalne działanie

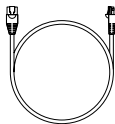
Equalizer umożliwi inteligentniejsze, bezpieczniejsze i szybsze ładowanie, jeśli instalacja wykonana jest w odpowiedniej skali. Aby wykorzystać pełny potencjał rozwiązania, wartość znamionowa bezpiecznika obwodu ładowarki powinna być jak najwyższa w odniesieniu do bezpiecznika głównego. Nawet w przypadku instalacji 1-fazowych zalecamy stosowanie kabla 3-fazowego, aby przygotować instalację na przyszłe potrzeby.

Omówienie produktu

Equalizer



Kabel



Zestaw do montażu naściennego

Do montażu na powierzchniach niemetalicznych



Zasady bezpieczeństwa

Przed montażem i użytkowaniem urządzenia należy dokładnie przeczytać instrukcję. Należy przestrzegać następujących zasad:

- Nie używać urządzenia, jeśli jest uszkodzone lub nie działa prawidłowo.
- Wszelkie prace naprawcze należy zawsze zlecać wykwalifikowanemu elektrykowi i przeprowadzać zgodnie z lokalnymi wymogami.
- Ten produkt przeznaczony jest wyłącznie do użytku wewnętrznego, w suchych pomieszczeniach.
- W przypadku umieszczenia produktu na zewnątrz domu należy zamontować go wewnątrz szafki zabezpieczonej przed działaniem czynników atmosferycznych.
- Nie zanurzać produktu w wodzie lub innych płynach.
- Unikać wystawienia produktu na działanie promieni słonecznych lub ciepła.
- Trzymać produkt z dala od otwartych płomieni i źródeł wysokiej temperatury.
- Nie udostępniać produktu dzieciom do zabawy.

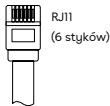
Dane techniczne

Ogólne

Produkt (mm): wys.: 110 × szer.: 110 × gł.: 27,5
Opakowanie (mm): wys.: 130 × szer.: 130 × gł.: 39
Dopuszczalna temperatura: od -20 °C do +50 °C
Masa: 95 g (Equalizer) oraz 110 g (Equalizer HAN)
Stopień ochrony IP: IP40
Zasilanie: 5-32 V DC 100 mA (Equalizer) oraz 20-32 V DC 30 mA (Equalizer HAN)
Złącze RJ11

Okablowanie

Długość kabla: 1,5 m
Kabel niestandardowy RJ11 do RJ11 (Equalizer) i kabel niestandardowy RJ11 do RJ45 (Equalizer HAN)
Można go przedłużyć za pomocą kabla przedłużającego: do 15 m (Equalizer) i do 200 m (Equalizer HAN)



Maks. moc nadawania

Nadajnik radiowy: 25 mW przy 863-870 MHz.
Wi-Fi: 50 mW przy 2,4-2,472 GHz.

Łączność

Easee Link RF™ oraz Wi-Fi¹
Komunikacja HAN (NVE/AMS)(Equalizer HAN) lub P1 (Equalizer) z inteligentnym licznikiem
Połączenie Modbus do licznika energii²
Monitorowanie zużycia energii poprzez aplikację Easee
Czytnik karty RFID/NFC

¹ Łączność Wi-Fi jest wymagana do normalnego działania oraz do przyszłych aktualizacji oprogramowania.

W przypadku braku dostępu do sieci lub niestabilnego połączenia, w małych instalacjach z jedną podstawową tadoawką, Easee Link RF™ używane jest jako łączność awaryjna. Łączność radiowa Easee Link RF™ może być ograniczona przez ściany, struktury betonowe lub inne przeszkody.

² Tylko dla obsługiwanych mierników.

Montaż

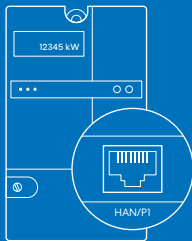
Konfiguracja przez klienta

Poniższe kroki należy wykonać, jeśli jest się użytkownikiem prywatnym montującym urządzenie Equalizer we własnym gospodarstwie domowym.

1 Aktywacja portu Han

W krajach skandynawskich port komunikacyjny inteligentnego licznika najprawdopodobniej nie jest włączony. Należy skontaktować się z dostawcą energii w celu aktywacji portu HAN, aby mógł być używany z urządzeniem Equalizer.

Użytkownicy spoza krajów skandynawskich mogą przejść do kroku 2.



Licznik inteligentny

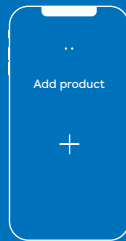
2 Pobranie aplikacji Easee

Zeskanować kod QR, aby pobrać aplikację Easee, a następnie utworzyć darmowe konto.



3 Konfiguracja urządzenia Equalizer

Wystarczy dodać urządzenie Equalizer w aplikacji i postępować zgodnie z instrukcjami wyświetlanymi na ekranie, aby już po chwili cieszyć się najinteligentniejszym rozwiązaniem w zakresie równoważeniem energii.



Montaż

Konfiguracja przez instalatora

Poniższe kroki należy wykonać, jeśli jest się instalatorem, aby wykorzystać aplikację Installer do skonfigurowania urządzenia Equalizer w dużych instalacjach komercyjnych lub domach prywatnych.

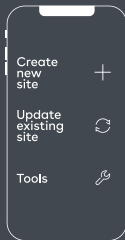
1 Pobranie aplikacji Installer

Zeskanować kod QR, aby pobrać aplikację Installer, a następnie utworzyć darmowe konto.



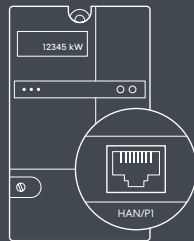
2 Konfiguracja urządzenia Equalizer

Dołączyć urządzenie Equalizer do nowego lub istniejącej lokalizacji ładowania za pomocą aplikacji Installer i postępować zgodnie z instrukcjami wyświetlanymi na ekranie w celu przeprowadzenia konfiguracji.









3 Podłączenie do inteligentnego licznika

Podłączyć urządzenie Equalizer do licznika inteligentnego, używając dołączonego kabla. Urządzenie Equalizer stanie się po chwili widoczne w portalu Easee.




Licznik inteligentny

Znaczenie kolorów diody LED



-  Kolor biały, szybkie miganie – uruchamianie
-  Kolor biały, pulsowanie w odstępach 10 s – normalna praca
-  Kolor czerwony / biały, naprzemiennie – brak dodanej sieci Wi-Fi³
-  Kolor czerwony, miganie – brak danych z licznika energii⁴
-  Kolor czerwony, pulsowanie w odstępach 10 s – błąd⁵
-  Kolor fioletowy, pulsowanie w odstępach 10 s – praca w trybie offline⁶

Aby sprawdzić zużycie energii, dotknąć logo Easee na środku urządzenia:

-  Kolor niebieski, szybkie miganie – wysokie zużycie energii
- Kolor niebieski, wolne miganie – niskie zużycie energii
- Liczba błysków oznacza wartość procentową:
1 błysk (10 %), 2 błyski (20 %),
do 10 błysków (100 %)

3 Aby sprawdzić łączność, przytrzymać logo Easee przez 3 sekundy. Diody błysną dwa razy:

Pierwszy błysk – stan Easee Link RF⁷
Drugi błysk – stan Wi-Fi

-  Kolor zielony – połączono
-  Kolor czerwony – nie połączono

³ Użyć aplikacji Easee do skonfigurowania połączenia Wi-Fi.

⁴ Skontaktować się z dostawcą energii, aby aktywować port HAN.

⁵ Przejść na stronę internetową <http://easee.support>.

⁶ Sprawdzić połączenie z Internetem.

⁷ Po uruchomieniu może upłynąć kilka minut, zanim sygnalizator stanu Easee Link RF™ zacznie migać na zielono.

Informacje użytkowe

Gwarancja

Urządzenie jest wolne od wad materiałowych i spełnia wymagania przepisów ustawowych i wykonawczych dotyczących ochrony konsumenta obowiązujących w kraju, w którym produkt został zakupiony. Wszystkie prawidłowo zamontowane urządzenia Easee są objęte naszą 3-letnią* ograniczoną gwarancją.

* W niektórych krajach może obowiązywać rozszerzona gwarancja.

Normy

Firma Easee AS niniejszym oświadcza, że typy urządzeń radiowych Easee Equalizer (E02-EQP) i Easee Equalizer HAN (E02-EQ) są zgodne z dyrektywą 2014/53/EU. Pełny tekst deklaracji zgodności UE dostępny jest na następującej stronie internetowej: easee.support.

Konserwacja

Ten produkt nie wymaga konserwacji. Jeśli konieczne jest przeprowadzenie naprawy, prosimy skontaktować się z dystrybutorem Easee.

Przechowywanie

W celu utrzymania opakowania i jego zawartości w dobrym stanie produkt należy przechowywać w umiarkowanej temperaturze, w suchym i dobrze wentylowanym miejscu. Wilgotność względna nie powinna przekraczać 80%. Nie powinny być obecne gazy o działaniu korozyjnym. Warunki przechowywania i transportu nie mogą przekraczać wartości granicznych podanych w danych technicznych.

Utylizacja



Przekreślony symbol kosza na śmieci oznacza, że produkt i jego akcesoria nie mogą być wyrzucane razem z odpadami domowymi po zakończeniu użytkowania. W okolicy użytkownika mogą być dostępne punkty bezpłatnie przyjmujące stare urządzenia. Należy przestrzegać lokalnych przepisów dotyczących prawidłowej i przyjaznej dla środowiska utylizacji. Jeśli stary sprzęt elektroniczny zawiera dane osobowe, użytkownik odpowiada za ich usunięcie przed przekazaniem urządzenia. Tę czynność można wykonać z poziomu aplikacji Easee lub Installer.

Zwroty i reklamacje

W sprawie zwrotów lub reklamacji należy skontaktować się z dystrybutorem lub działem obsługi klienta Easee za pośrednictwem strony internetowej easee.support.

INFORMACJE ZAWARTE W NINIEJSZYM
DOKUMENCIE MOGĄ ULEC ZMIANIE BEZ
UPRZEDNIEGO POWIADOMIENIA.

Najnowszą wersję tej publikacji można pobrać ze
strony <http://easee.support>

Żadna część niniejszej publikacji nie może być
powielana ani przekazywana w jakiegokolwiek
postaci lub za pomocą jakichkolwiek środków
elektronicznych lub mechanicznych, w tym,
miedzy innymi, poprzez kopiowanie, nagrywanie,
odzyskiwanie danych lub rozpowszechnianie
w sieciach komputerowych, bez uzyskania pisemnej
zgody od firmy Easee AS.

Easee oraz wszystkie inne nazwy produktów i hasła
reklamowe Easee są znakami towarowymi lub
zarejestrowanymi znakami towarowymi firmy Easee
AS. Produkty Easee mogą być chronione przez jeden
lub więcej patentów.

Nazwy wszystkich pozostałych produktów lub
usług użyte w tym dokumencie mogą być znakami
towarowymi lub usługowymi ich odpowiednich
właścicieli.

Ilustracje produktu i interfejsu użytkownika są
przykładowe i mogą różnić się od rzeczywistego
wyglądu urządzenia.

Lipiec 2022 r. - wersja 4.05

© 2020 by Easee AS. Wszelkie prawa zastrzeżone.

Dane kontaktowe

Easee AS
Grenseveien 19
4313 Sandnes, Norwegia
Nr org.: 920 292 046

Dodatkowe informacje kontaktowe dla danego kraju
dostępne są na stronie internetowej easee.com.

easee

Easee AS
Grenseveien 19
4313 Sandnes, Norwegia

www.easee.com