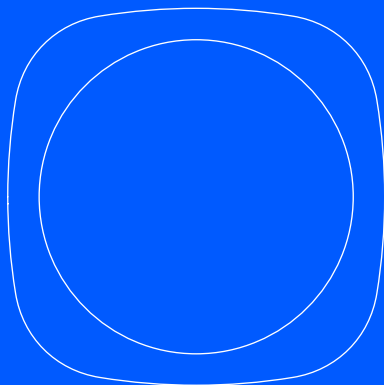


easee



RO Ghid de instalare și utilizare

Easee Equalizer

Introducere

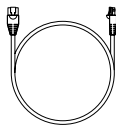
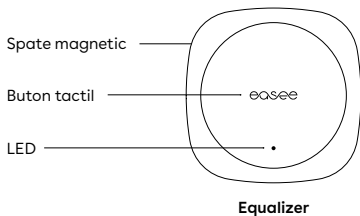
Informațiile din acest pliant se aplică la produsele Easee Equalizer P1 (E02-EQP) și Easee Equalizer HAN (E02-EQ), dacă nu se specifică altfel.

Citiți ghidul cu informații importante privind produsul în ambalajul produsului sau la easee.com/manuals înainte de a utiliza produsul.

Performanțe optime

Aparatul Equalizer face posibilă încărcarea mai inteligentă, mai sigură și rapidă dacă instalația este scalată corespunzător. Pentru a face disponibil potențialul ei autentic, valoarea nominală a siguranței fuzibile a circuitului încărcătoarelor trebuie să fie cât mai ridicată în comparație cu siguranța principală.

Vedere generală asupra produsului



Cablu



x 1



x 1

Kit montaj pe perete
Pentru suprafețe nemetalice

Specificații tehnice

Generale	
Dimensiuni produs	110 x 110 x 27,5 mm (H x Lt x Ad)
Dimensiuni ambalaj produs	130 x 130 x 39 mm (H x Lt x Ad)
Temperatura admisă	-20 °C până la +50 °C
Greutatea	95 g (Equalizer P1) 110 g (Equalizer HAN)
Gradul IP	IP40
Sursă alimentare	5-30 V DC 100 mA (Equalizer P1) 20-32 V DC 30 mA (Equalizer HAN)
Cablaj	
Lungime cablu	1,5 m
Cablu fabricat specific	RJ12 la RJ12 (Equalizer P1) RJ12 la RJ45 (Equalizer HAN)
Poate fi extins cu ajutorul unui cablu prelungitor	până la 15 m (Equalizer P1) până la 200 m (Equalizer HAN)



RJ12 (6 pini)



RJ45 (8 pini)

Puterea maximă transmisă

Radio 25 mW la 863-870 MHz.

WiFi 50 mW la 2,4-2,472 GHz.

Conectivitate

Easee Link RF™ și WiFi¹

Comunicație smart meter (contor inteligent) HAN (NVE/AMS) (Equalizer HAN) sau P1 (Equalizer P1)

Conexiune Modbus la contorul de energie²

Monitorizează consumul de putere cu Easee App

Cititor RFID / NFC

¹ WiFi este necesar pentru operarea normală și pentru viitoarele actualizări update. Instalațiile cu încărcătoare master multiple necesită conectare la aceeași rețea WiFi pentru echilibrarea sarcinii în lucru. Easee Link RF (™) prin radio poate fi limitată de pereți, beton sau alte obstacole.

² Numai pentru contoarele suportate.

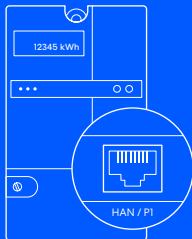
Instalare

Setup personalizat

Urmați acești pași dacă sunteți un client privat care instalează aparatul Equalizer în propria gospodărie.

1 HAN port Activare

În Scandinavia, portul de comunicare pe smart meter este cel mai probabil să nu fie activat. Luați legătura cu societatea dumneavoastră de utilități pentru a deschide portul HAN în vederea utilizării cu aparatul Equalizer. Dacă nu sunteți în Scandinavia, săriți la pasul 2.



Smart meter

2 Easee App Descărcare

Scanați codul QR pentru a descărca aplicația Easee App și creați un cont gratuit.



3 Equalizer Setup

Adăugați aparatul Equalizer în app, urmați ghidul de instalare de pe ecran și fiți pregătit pentru a vă echilibra energia mai inteligent decât oricând înainte!



Instalare

Setup instalator

Urmați acești pași dacă sunteți un instalator și folosiți aplicația Installer App pentru a configura aparatul Equalizer în instalații comerciale mari sau în gospodării private.

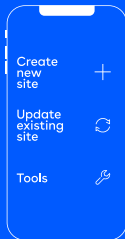
1 Installer App Descărcare

Scanati codul QR pentru a descărca aplicația Installer App și creați un cont gratuit.



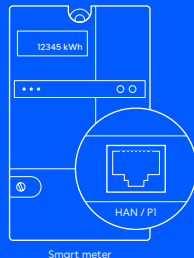
2 Equalizer Setup

Adăugați aparatul Equalizer la o stație de încărcare nouă sau existentă, prin utilizarea aplicației Installer App și urmați ghidul de instalare de pe ecran pentru inițializare.









3 Smart meter Conectare

Conectați aparatul Equalizer la smart meter prin utilizarea cablului furnizat. Aparatul Equalizer va apare în Easee Portal în scurt timp.




Semnificația culorilor LED

-  Alb, intermitent rapid – lansare
-  Alb, aprindere la fiecare 10 s – Funcționare normală
-  Roșu / alb, alternant – Lipsă WiFi adăugat³
-  Roșu, intermitent – Lipsă date de la contorul de putere⁴
-  Roșu, aprindere la fiecare 10 s – Eroare⁵
-  Purpuriu, aprindere la fiecare 10 s – Funcționare offline⁶





Atingeți sigla Easee în centru pentru a verifica consumul de putere:

-  Albastru, intermitent rapid – Consum ridicat de putere
- Albastru, intermitent lent – Consum scăzut de putere
- Numărați impulsurile pentru procent – 1 impuls (10%), 2 impulsuri (20%), până la 10 impulsuri (100%)

3

Mențineți sigla Easee 3 secunde pentru a verifica conectivitatea. Veți vedea 2 impulsuri:

1-ul impuls – Statusul Easee Link RF⁷
Al 2-lea impuls – Statusul WiFi

-  Verde – Conectat
-  Roșu – Neconectat

³ Utilizarea aplicației Easee App pentru set up WiFi.

⁴ Luați legătura cu societatea dumneavoastră de utilități pentru activarea portului HAN.

⁵ Mergeți la <http://easee.support>.

⁶ Verificați conexiunea dumneavoastră internă.

⁷ După lansare, pot fi necesare câteva minute până când lampa de status Easee Link RF™ luminează intermitent verde.

Detalii practice

Garanție

Aparatul nu are defecte de material și este în conformitate cu legile și reglementările privind protecția consumatorilor în țara în care este cumpărat produsul. Toate echipamentele hardware Easee corect instalate sunt acoperite de garanția noastră limitată pe 3 ani*.

*În unele țări poate exista garanție extinsă.

Retururi și reclamații

Luați legătura cu distribuitorul dumneavoastră sau Asistența clienți Easee Customer Support la easee.support privind returnarea și reclamația legată de produsul dumneavoastră.

Informațiile din acest document au numai scop informativ, sunt prezentate ca atare și pot fi supuse modificărilor fără notificare. Easee AS inclusiv filialele nu își asumă nici o responsabilitate pentru corectitudinea sau completitudinea informațiilor și ilustrațiilor și nu este responsabilă sau răspunzătoare pentru considerațiile, evaluările deciziile dumneavoastră sau absența acestora, precum și alte utilizări ale informațiilor din acest document.

Nici o parte a acestei publicații nu este permis să fie republicată, reprodușă, transmisă sau reutilizată sub nici o formă, prin nici un mijloc, pentru uz propriu sau al unor terți, fără acordul explicit în scris al societății Easee sau al filialelelor ei. Orice utilizare permisă trebuie realizată întotdeauna în conformitate cu bunele practici și să se asigure că nu se produce nici o vătămare prin inducerea în eroare a consumatorului.

Easee și produsele Easee, numele produselor, mărcile comerciale și sloganurile, atât cele înregistrate cât și cele neînregistrate, sunt proprietatea intelectuală a societății Easee și nu este permisă utilizarea lor fără permisiunea prealabilă în scris a societății Easee. Toate celelalte produse și servicii menționate pot fi mărci comerciale sau mărci de servicii ale respectivilor proprietari.

Ianuarie 2023 – Versiunea 1.00

© 2023 by Easee AS. Toate drepturile rezervate.

The logo for Easee, consisting of the word "easee" in a lowercase, sans-serif font. The letter "e" is significantly larger than the other letters and is positioned to the left of the rest of the word.

Easee AS
Grenseveien 19
4313 Sandnes, Norway

www.easee.com