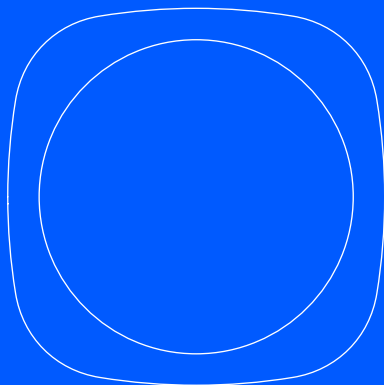


easee



FI Asentajan ja käyttöopas

Easee Equalizer

Johdanto

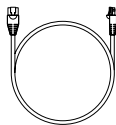
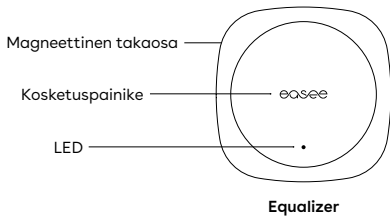
Tämän esitteen tiedot koskevat laitteita Easee Equalizer P1 (E02-EQP) ja Easee Equalizer HAN (E02-EQ), ellei toisin mainita.

Lue Tärkeitä tuotetietoja -opas tuotteen pakkauksesta tai osoitteessa easee.com/manuals ennen tuotteen käyttöä.

Optimaalinen suorituskyky

Equalizerin avulla voit ladata älykkäämmin, turvallisemmin ja nopeammin, jos asennus skaalataan oikein. Todellisen potentiaalnin hyödyntämiseksi latureiden piirisulakkeen nimellisarvon tulisi olla mahdollisimman korkea pääsulakkeeseen verrattuna.

Tuotteen yleiskatsaus



Kaapeli



x 1



x 1

Seinäasennussarja
Metallittomille pinoille

Tekniset tiedot

Yleistä	
Tuotteen mitat	110 x 110 x 27,5 mm (K x L x S)
Tuotepakkauksen mitat	130 x 130 x 39 mm (K x L x S)
Sallittu lämpötila	-20 °C - +50 °C
Paino	95 g (Equalizer P1) 110 g (Equalizer HAN)
IP-luokitus	IP40
Virtalähde	5–30 V DC 100 mA (Equalizer P1) 20–32 V DC 30 mA (Equalizer HAN)
Kaapelointi	
Kaapelin pituus	1.5 m
Mittatilauskaapeli	RJ12–RJ12 (Equalizer P1) RJ12–RJ45 (Equalizer HAN)
Sitä voidaan pidentää käyttämällä jatkojohtoa	jopa 15 m (Equalizer P1) jopa 200 m (Equalizer HAN)



RJ12 (6 nastaa)



RJ45 (8 nastaa)

Suurin lähetysteho

Radio 25 mW taajuudella 863–870 MHz.

Wi-Fi 50 mW taajuudella 2,4–2,472 GHz.

Liitettävyys

Easee Link RF™ ja Wi-Fi¹

HAN (NVE/AMS) (Equalizer HAN)- tai P1 (Equalizer P1) -älymittariviestintä

Modbus-liitäntä energiamittariin²

Seuraa virrankulutusta Easee App -sovelluksella

RFID-/NFC-lukija

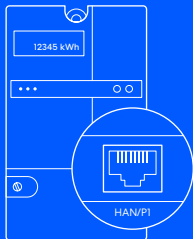
¹ Wi-Fi tarvitaan normaaliin toimintaan ja tuleviin ohjelmistopäivityksiin. Asennukset, joissa on useita päälatureita, on yhdistettävä samaan Wi-Fi-verkkoon, jotta kuormituksen tasapainotus toimii. Seinät, betoni ja muut esteet voivat rajoittaa Easee Link RF^(TM) -yhteyttä radion kautta.

³ Vain tuetuille mittareille.

Noudata näitä vaiheita, jos olet kuluttaja-asiakas ja olet asentamassa Equalizer-lisälaitetta kotitalouteesi.

1 HAN-portti Aktivointi

Pohjoismaissa älymittarin tietoliikenneportti ei todennäköisesti ole aktivoitu. Ota yhteyttä sähköyhtiöön avatakseksi HAN-portin käytettäväksi Equalizerin kanssa. Jos et ole Pohjoismaassa, siirry vaiheeseen 2.



Älymittari

2 Easee App Lataus

Skannaa QR-koodi ladataksesi Easee App -sovelluksen ja luo ilmainen tili.



3 Equalizer Asetukset

Lisää Equalizer sovellukseen, noudata näytön asennusopasta ja valmistaudu tasapainottamaan energiaasi älykkäämmin kuin koskaan ennen!



Asentajan osuus

Seuraa näitä vaiheita, jos olet asentaja ja käytät Installer App -sovellusta Equalizerin asetusten määrittämiseen suurissa kaupallisissa kohteissa tai kotitalouksissa.

1 Installer App Lataus

1. Skannaa QR-koodi ladataksesi Installer App -sovelluksen ja luo ilmainen tili.



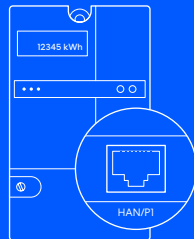
2 Equalizer Asetukset

Lisää Equalizer uuteen tai olemassa olevaan latauskohteeseen Installer App -sovelluksen avulla ja määritä se noudattamalla näytön asennusopasta.









3 Älymittari Yhdistäminen

Liitä Equalizer älymittariin mukana toimitetulla kaapelilla. Equalizer ilmestyy Easee Portal -portaaliin hetken kuluttua.




Älymittari

LED-valojen värien merkitys

-  Valkoinen, nopeasti vilkkuva - Käynnistyy
-  Valkoinen, vilkkuu 10 sekunnin välein - Normaali toiminta
-  Punainen/valkoinen, vaihtuva - Wi-Fi-yhteyttä ei ole lisäetty³
-  Punainen, vilkkuva - Ei tietoja tehomittarista⁴
-  Punainen, vilkkuu 10 sekunnin välein - Virhe⁵
-  Violetti, vilkkuu 10 sekunnin välein - Offline-käyttö⁶





Tarkista virrankulutus koskettamalla keskellä olevaa Easee-logoa:

-  Sininen, nopeasti vilkkuva - Suuri virrankulutus
- Sininen, hitaasti vilkkuva - Alhainen virrankulutus
- Laske välähdykset prosentteina - 1 välähdys (10 %), 2 välähdystä (20 %), aina 10 välähdyksen asti (100 %)

3

Paina Easee-logoa 3 sekuntia tarkistaaksesi yhteyden. Näet 2 välähdystä:

Ensimmäinen välähdys - Easee Link RF -tila⁷
Toinen välähdys - Wi-Fi-tila

-  Vihreä - Yhdistetty
-  Punainen - Ei yhdistetty

³ Käytä Easee App -sovellusta Wi-Fin määrittämiseen.

⁴ Ota yhteyttä sähköyhtiön HAN-portin aktivoimiseksi.

⁵ Mene osoitteeseen <http://easee.support>.

⁶ Tarkista internet-yhteytesi.

⁷ Käynnistyksen jälkeen voi viedä muutaman minuutin ennen kuin Easee Link RF™ -tila vilkkuu vihreänä.

Käytännön yksityiskohdat

Takuu

Laitteessa ei ole materiaalivirheitä ja se on kuluttajansuojalain ja -määräysten mukainen siinä maassa, josta tuote on ostettu. Kaikki oikein asennetut Easee-laitteet kuuluvat 3 vuoden* rajoitetun takuumme piiriin.

*Joissakin maissa takuu voi olla laajennettu.

Palautukset ja reklamaatiot

Ota yhteyttä laitteen jälleenmyyjään tai Easee-asiakaspalveluun osoitteessa [easee.support](https://www.easee.com/support) tuotteen palauttamista tai reklamaatioita koskevissa asioissa.

Tämän asiakirjan tiedot on tarkoitettu vain tiedoksi, ne annetaan sellaisinaan ja niitä voidaan muuttaa ilman erillistä ilmoitusta. Easee AS, mukaan lukien sen tytäryhtiöt, ei ota vastuuta tietojen ja kuvien oikeellisuudesta tai täydellisyydestä, eikä se ole velvollinen tai vastuussa huomioistasi, arvioinneistasi, päätöksistäsi tai niiden puuttumisesta tai muusta tässä asiakirjassa olevien tietojen käytöstä.

Mitään tämän julkaisun osaa ei saa julkaista uudelleen, jäljentää, lähettää tai käyttää uudelleen missään muussa muodossa, millään tavalla tai missään muodossa, omaan tai kolmannen osapuolen käyttöön, ellei Easeen tai sen tytäryhtiöiden kanssa ole toisin kirjallisesti sovittu. Kaiken sallitun käytön tulee tapahtua aina hyvän tavan mukaisesti ja varmistamalla, ettei Easeelle aiheudu vahinkoa tai kuluttajia johdeta harhaan.

Easee ja Easee-tuotteet, tuotteiden nimet, tavaramerkit ja iskulauseet, olivatpa ne rekisteröityjä tai eivät, ovat Easeen immateriaaliomaisuutta, eikä niitä saa käyttää ilman Easeen etukäteen antamaa kirjallista lupaa. Kaikki muut mainitut tuotteet ja palvelut voivat olla omistajiensa tavaramerkkejä tai palvelumerkkejä.

Tammikuu 2023 - versio 1.00

© 2023 Easee AS. Kaikki oikeudet pidätetään.

The logo for Easee, consisting of the word "easee" in a lowercase, sans-serif font. The letter "e" is stylized with a horizontal line through its middle.

Easee AS
Grenseveien 19
4313 Sandnes, Norway

www.easee.com