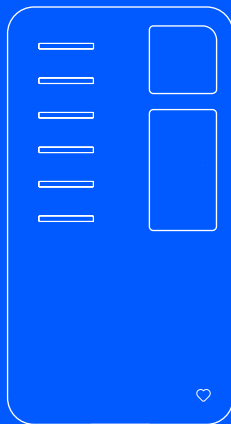


easee



SK Inštaláčn a pouzvateľsk prručka

# Equalizer Amp

# Úvod

Informácie v tomto letáku platia pre Easee Equalizer Amp, pokiaľ nie je uvedené inak.

Pred použitím výrobku si prečítajte príručku Dôležité informácie o výrobku, ktorá je súčasťou balenia alebo na adrese [easee.com/manuals](https://easee.com/manuals).

## VÝSTRAHY A UPOZORNENIA

Výstraha označuje stav, nebezpečenstvo alebo nebezpečný postup, ktorý môže mať za následok vážny úraz alebo smrť.

Upozornenie označuje stav, nebezpečenstvo alebo nebezpečný postup, ktorý môže viesť k ľahkému úrazu alebo poškodeniu výrobku.

## VÝSTRAHA

Inštaláciu, opravy alebo servis tohto výrobku smie vykonávať iba autorizovaný elektrikár. Musia sa dodržiavať všetky príslušné miestne, regionálne a vnútroštátne predpisy pre elektrické inštalácie.

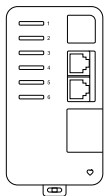
## Optimálny výkon

Equalizer Amp spolu s Easee Equalizer umožňujú nabíjať inteligentnejšie, bezpečnejšie a rýchlejšie bez potreby inteligentného merača, ak je inštalácia zodpovedajúcim spôsobom prispôbená.

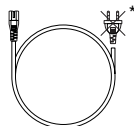
## Technické špecifikácie

<b>Všeobecné</b>	
Rozmery výrobku	95 x 51 x 30 mm (v x š x h)
Prevádzková teplota	-20 °C až +50 °C
Hmotnosť	105 g
Napájanie	85 - 264 V AC
Sústava pre inštaláciu	TT, IT alebo TN
Fázy	1 alebo 3 fázy
<b>Snímače prúdu</b>	
Typ	kliešť'ové CT
Prevádzkový rozsah	0 - 100 A
Priemer vodiča	max. 16 mm
Dĺžka kábla	1 m
<b>Ochrana</b>	
Stupeň ochrany	IP30
Trieda izolácie	II
Kategória prepätia	OVC II
<b>Konektivita</b>	
2 x konektory RJ12	
6 x zásuvky na snímače	
1 x 12-pinový port rozšírenia	

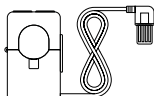
## Prehľad výrobku



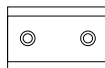
Equalizer Amp



Napájací kábel



Snímače prúdu x 3



Konzola DIN



Konektor na rozšírenie

\* Zástrčka nie je súčasťou dodávky napájacieho kábla.

# Inšalačný návod

## ⚠ VÝSTRAHA

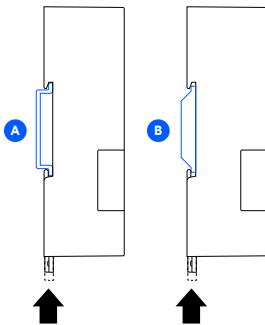
- Inštaláciu, opravy alebo servis tohto výrobku smie vykonávať iba autorizovaný elektrikár. Musia sa dodržiavať všetky príslušné miestne, regionálne a vnútroštátne predpisy pre elektrické inštalácie.
- Pred začatím inštalácie vypnite napájanie. Postupujte mimoriadne opatrne a pozorne dodržiavajte pokyny.



Nainštalujte si aplikáciu Installer App vo svojom telefóne tak, že navštívite [easee.com/installer-app](https://easee.com/installer-app) alebo zosnímate kód QR.

## 1 Equalizer Amp Montáž

1. Namontujte Equalizer Amp na lištu DIN (A) vnútri poistkovej skrinky. Ak to nie je možné, pripevnite dodanú konzolu DIN (B) na povrch a potom namontujte Equalizer Amp.



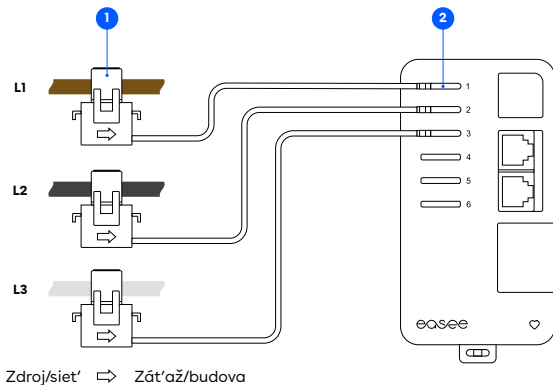
B

## 2 Snímače prúdu Pripevnenie

1. Pripevnite jeden alebo viaceré snímače prúdu okolo každého vodiča buď pred alebo za hlavnou poistkou. Šípka na snímači musí smerovať k zát'aži.

2. Zapojte snímače prúdu L1, L2 a L3 do príslušných svoriek 1, 2 a 3.

**POZNÁMKA!** V závislosti od vnútroštátnych noriem sa farba káblov môže líšiť od ilustrácie.

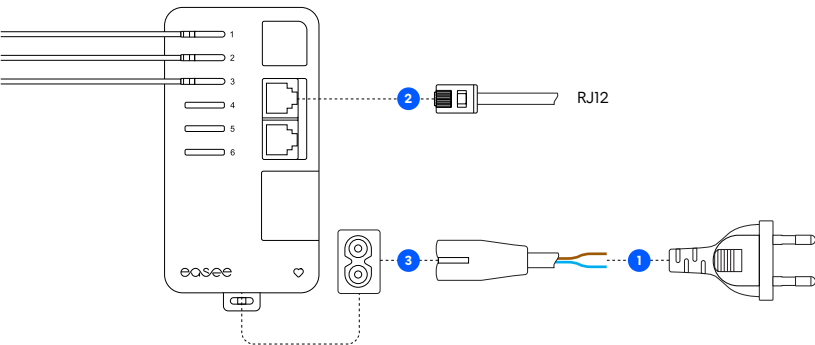


# 3 Equalizer Amp Pripojenie

1. Pripojte dodaný napájací kábel k vhodnému zdroju napájania. Odporúča sa samostatná poistka s maximálnou hodnotou 16 A.
2. Nájdite kábel RJ12 v škatuli so zariadením Equalizer a pripojte ho ku konektoru RJ12 na Equalizer Amp. Spodný konektor RJ12 slúži na pripojenie viacerých jednotiek Equalizer Amps.

**KONTROLNÝ ZOZNAM!** Pred zapnutím napájania jednotky Equalizer Amp sa uistite, že:

- o Smer prúdu je na prúdových snímačoch správny.
  - o Nabíjacie miesta a Equalizer Amp majú rovnakú fázovú sekvenciu.
  - o Snímač prúdu L1 je zapojený do svorky 1, snímač L2 do svorky 2 a snímač L3 do svorky 3 na Equalizer Amp.
3. Zapnite jednotku Equalizer Amp. Mali by ste vidieť blikajúci symbol ♥ v pravom dolnom rohu zariadenia.

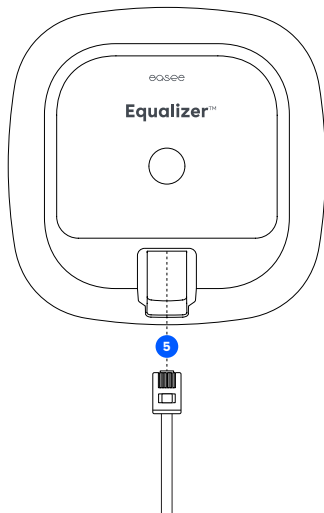
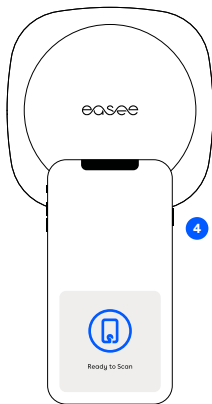


# 4 Equalizer Nastavenie

Pomocou aplikácie Installer App nakonfigurujte Equalizer v inštalačnej lokalite s viacerými obvodymi.

Pred spustením sa uistite, že Equalizer a jedna alebo viaceré hlavné nabíjačky sú pripojené k rovnakej sieti WiFi. Tiež sa uistite, že máte na svojom mobilnom telefóne aktivovanú funkciu NFC.

1. Prejdite na „Prebiehajúce lokality“ alebo „Aktualizovať existujúcu lokalitu“ a zvolte svoju lokalitu.
2. V časti „Štruktúra lokality“ vyberte „Pridať Equalizer“.
3. Zadaťte informácie o WiFi (rovnaká sieť, ku ktorej sú pripojené nabíjačky).
4. Podržte mobilný telefón na prednej strane jednotky Equalizer, aby ste preniesli detaily WiFi. Equalizer nemôže prijímať informácie, ak je zapnutý.
5. Pripojte Equalizer k jednotke Equalizer Amp pomocou kábla RJ12.





## Praktické detaily

### Význam farieb LED

Biela, rýchlo bliká - zavádzanie systému  
Biela, pulzovanie každých 10 s - normálna činnosť  
Červená/biela, striedavo - nepridaná sieť WiFi  
Červená, bliká - nie sú údaje z elektromeru  
Červená, pulzovanie každých 10 s - chyba  
Fialová, pulzovanie každých 10 s - offline činnosť

### Záruka

Zariadenie je bez materiálových chýb a je v súlade so zákonmi a predpismi na ochranu spotrebiteľa v štáte, kde bol výrobok zakúpený. Na všetok správne nainštalovaný hardvér Easee sa vzťahuje naša 3-ročná\* obmedzená záruka.

\*V niektorých štátoch môže platiť predĺžená záručná doba.

### Údržba

Tento výrobok nevyžaduje žiadnu údržbu. Ak je potrebné ho opraviť, obráťte sa na svojho dodávateľa Easee.

### Vrátenie tovaru a reklamácie

Vo veci vrátenia a reklamácie vášho výrobku sa obráťte na svojho distribútora alebo zákaznícku podporu Easee na [easee.support](https://easee.support).

Informácie v tomto dokumente slúžia len na informačné účely, sú poskytované tak, ako sú, a môžu sa zmeniť bez upozornenia. Spoločnosť Easee AS vrátane jej dcérskych spoločností nepreberá žiadnu zodpovednosť za správnosť alebo úplnosť informácií a ilustrácií a neručí ani nezodpovedá za vaše úsudky, hodnotenia, rozhodnutia, absenciu uvedených alebo iné použitie informácií v tomto dokumente.

Žiadna časť tejto publikácie nesmie byť znovu publikovaná, reprodukováaná, prenášaná alebo opätovne použitá v akejkoľvek inej forme, akýmkoľvek prostriedkami alebo v akejkoľvek forme, pre vaše vlastné použitie alebo použitie tret'ou stranou, pokiaľ nie je písomne dohodnuté inak so spoločnosťou Easee alebo jej dcérskymi spoločnosťami. Každé povolené použitie sa musí vždy uskutočniť v súlade s osvedčenými postupmi so zabezpečením toho, aby nedošlo k ujme spoločnosti Easee alebo k zavádzaniu spotrebiteľ'a.

Easee a výrobky Easee, názvy výrobkov, ochranné známky a slogany, či už registrované alebo nie, sú duševným vlastníctvom spoločnosti Easee a nesmú sa používať bez predchádzajúceho písomného súhlasu spoločnosti Easee. Všetky ostatné uvedené výrobky a služby môžu byť ochrannými značkami alebo servisnými značkami svojich príslušných vlastníkov.

Január 2023 - Verzia 1.00

© 2023 Easee AS. Všetky práva vyhradené.

---

The logo for Easee, consisting of the word "easee" in a lowercase, sans-serif font. The letter "e" is stylized with a gap in the middle.

Easee AS  
Grenseveien 19  
4313 Sandnes, Norway

[www.easee.com](http://www.easee.com)