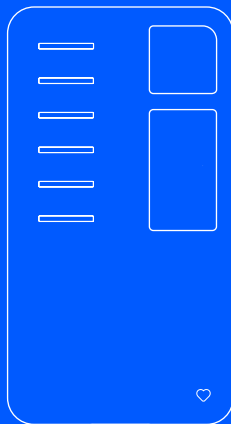


easee



RO Ghid de instalare și utilizare

Equalizer Amp

Introducere

Informațiile din acest pliant se aplică la produsul Easee Equalizer Amp, dacă nu se specifică altfel.

Citiți ghidul cu informații importante privind produsul în ambalajul produsului sau la easee.com/manuals înainte de a utiliza produsul.

AVERTIZĂRI ȘI PRECAUȚII

- Avertizare indică o situație, un pericol sau o manipulare nesigură, care poate cauza accidentarea gravă a persoanelor sau decesul.
- Precauție indică o situație, un pericol sau o manipulare nesigură, care poate cauza accidentarea ușoară a persoanelor sau deteriorarea produsului.

AVERTIZARE

Este permisă instalarea, repararea sau întreținerea produsului numai de către un electrician autorizat. Trebuie respectate toate reglementările locale, regionale și naționale pentru instalațiile electrice.

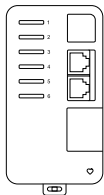
Performanțe optime

Equalizer Amp împreună cu Easee Equalizer fac posibilă încărcarea mai inteligentă, mai sigură și rapidă fără a fi necesar un smart meter (contor inteligent), dacă instalația este scalată corespunzător.

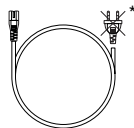
Specificații tehnice

Generale	
Dimensiuni produs	95 x 51 x 30 mm (H x Lt x Ad)
Temperatura de funcționare	-20 °C până la +50 °C
Greutatea	105 g
Sursă alimentare	85-264 V AC
Sistem de instalație	TT, IT sau TN
Faze	1 sau 3 faze
Senzori de curent	
Tip	Borne-clește CT
Domeniul de funcționare	0 – 100 A
Diametrul conductorului	max. 16 mm
Lungime cablu	1 m
Protecție	
Gradul de protecție	IP30
Clasa de izolație	II
Categoria de supratensiune	OVC II
Conectivitate	
Conectoare	2 x RJ12
Fante de senzori	6 x fante de senzori
Port expansiune	1 x 12 pin port expansiune

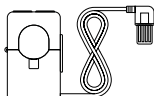
Vedere generală asupra produsului



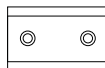
Equalizer Amp



Cablu alimentare



Senzori de curent x 3



Clemă DIN



Conector de expansiune

*Ștecherul nu este inclus la cablul de alimentare.

Instrucțiuni de instalare

⚠️ AVERTIZARE

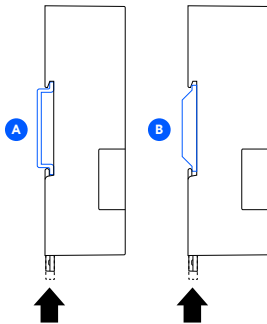
- Este permisă instalarea, repararea sau întreținerea produsului numai de către un electrician autorizat. Trebuie respectate toate reglementările locale, regionale și naționale pentru instalațiile electrice.
- Deconectați sursa de alimentare înainte de a începe instalarea. Procedați cu precauție deosebită și urmați cu atenție instrucțiunile.



Instalați aplicația Installer App pe telefonul dumneavoastră prin vizitarea easee.com/installer-app sau scanarea codului QR.

1 Equalizer Amp Montare

1. Montați aparatul Equalizer Amp pe șina DIN (A) în interiorul dulapului siguranțelor. Dacă nu este posibil, atașați consola DIN (B) inclusă la o suprafață și apoi montați aparatul Equalizer Amp.



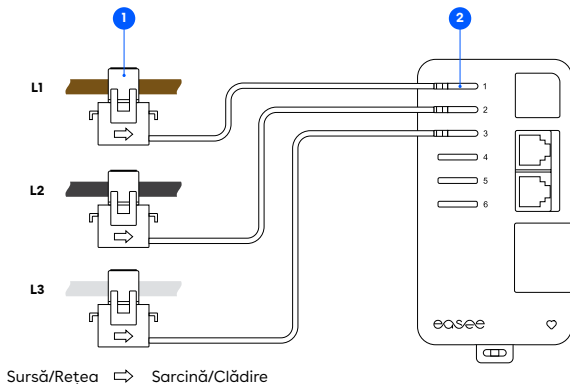
B

2 Senzori de curent Atașare

1. Atașați senzorul(-ii) de curent în jurul fiecărui conductor ori în amonte ori în aval de siguranța principală. Săgeata de pe senzor trebuie să fie orientată spre sarcină.

2. Cuplați fișele senzorilor de curent , L1, L2 și L3, în bornele lor respective 1, 2 și 3.

NOTĂ! În funcție de standardele naționale, culorile cablurilor pot să difere față de ilustrație.



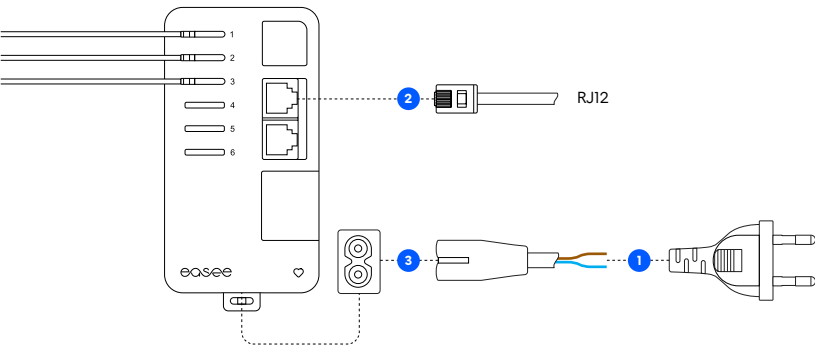
3 Equalizer Amp

Conectare

1. Conectați cablul de alimentare inclus la o sursă de alimentare cu energie corespunzătoare. Se recomandă o siguranță separată de intensitate maximă nominală 16 A.
2. Găsiți cablul RJ12 în cutia aparatului Equalizer și îl conectați la o bornă RJ12 pe Equalizer Amp. Partea de jos a bornei RJ12 este pentru conectarea multiplă de aparate Equalizer Amp.

LISTĂ DE CONTROL! Înainte de a pune sub tensiune Equalizer Amp, asigurați-vă că:

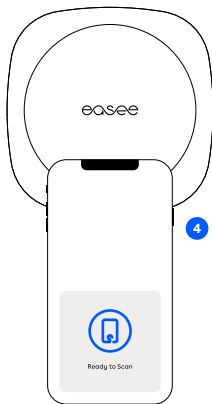
- o Sensul curentului este corect pe senzorii de curent.
 - o Stațiile de încărcare și Equalizer Amp sunt în aceeași secvență a fazelor.
 - o Senzorul de curent L1 este cuplat în borna 1, senzorul L2 în borna 2 și senzorul L3 în borna 3 pe aparatul Equalizer Amp.
3. Conectați aparatul Equalizer Amp. Veți vedea un simbol intermitent ♥ în colțul dreapta jos al aparatului.



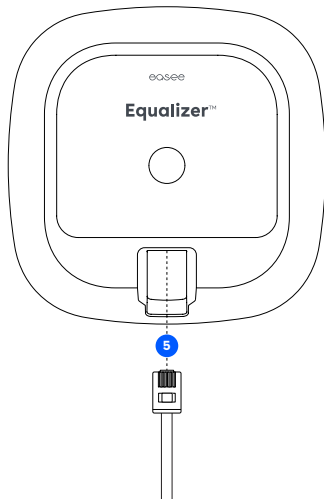
4 Equalizer Inițializare

Folosiți aplicația Installer App pentru configurarea aparatului Equalizer pe o stație cu mai multe circuite.

Înainte de a începe, asigurați-vă că aparatul Equalizer și încărcătorul(-oarele) master sunt conectate la aceeași rețea WiFi. Asigurați-vă de asemenea că NFC este activat pe telefonul dumneavoastră mobil.



1. Mergeți la „Ongoing sites” (Stații în proces) sau „Update existing site” (Actualizare stație existentă) și selectați stația dumneavoastră.
2. La „Site structure” (Structura stației), selectați „Add Equalizer” (Adăugare Equalizer).
3. Introduceți informațiile WiFi (aceeași rețea la care sunt conectate încărcătoarele).
4. Țineți telefonul mobil în fața aparatului Equalizer pentru a transmite detaliile WiFi. Aparatul Equalizer nu poate recepționa informațiile dacă este pornit.
5. Conectați aparatul Equalizer la Equalizer Amp prin cablul RJ12.



Detalii practice

Semnificația culorilor LED

Alb, intermitent rapid – lansare

Alb, aprindere la fiecare 10 s – Funcționare normală

Roșu / alb, alternant – Lipsă WiFi adăugat

Roșu, intermitent – Lipsă date de la contorul de putere

Roșu, aprindere la fiecare 10 s – Eroare

Purpuriu, aprindere la fiecare 10 s – Funcționare offline

Garanție

Aparatul nu are defecte de material și este în conformitate cu legile și reglementările privind protecția consumatorilor în țara în care este cumpărat produsul. Toate echipamentele hardware Eegee corect instalate sunt acoperite de garanția noastră limitată pe 3 ani*.

*În unele țări poate exista garanție extinsă.

Întreținere

Acest produs nu necesită întreținere. Dacă este necesară repararea lui, vă rugăm să luați legătura cu furnizorul Eegee.

Retururi și reclamații

Luată legătura cu distribuitorul dumneavoastră sau Asistența clienți Eegee Customer Support la [eegee.support](https://www.eegee.com/support) privind returnarea și reclamația legată de produsul dumneavoastră.

Informațiile din acest document au numai scop informativ, sunt prezentate ca atare și pot fi supuse modificărilor fără notificare. Easee AS inclusiv filialele nu își asumă nici o responsabilitate pentru corectitudinea sau completitudinea informațiilor și ilustrațiilor și nu este responsabilă sau răspunzătoare pentru considerațiile, evaluările deciziile dumneavoastră sau absența acestora, precum și alte utilizări ale informațiilor din acest document.

Nici o parte a acestei publicații nu este permis să fie republicată, reprodusă, transmisă sau reutilizată sub nici o formă, prin nici un mijloc, pentru uz propriu sau al unor terți, fără acordul explicit în scris al societății Easee sau al filialelor ei. Orice utilizare permisă trebuie realizată întotdeauna în conformitate cu bunele practici și să se asigure că nu se produce nici o vătămare prin inducerea în eroare a consumatorului.

Easee și produsele Easee, numele produselor, mărcile comerciale și sloganurile, atât cele înregistrate cât și cele neînregistrate, sunt proprietatea intelectuală a societății Easee și nu este permisă utilizarea lor fără permisiunea prealabilă în scris a societății Easee. Toate celelalte produse și servicii menționate pot fi mărci comerciale sau mărci de servicii ale respectivilor proprietari.

Ianuarie 2023 – Versiunea 1.00

© 2023 by Easee AS. Toate drepturile rezervate.

The logo for Easee, consisting of the word "easee" in a lowercase, rounded, sans-serif font.

Easee AS
Grenseveien 19
4313 Sandnes, Norway

www.easee.com