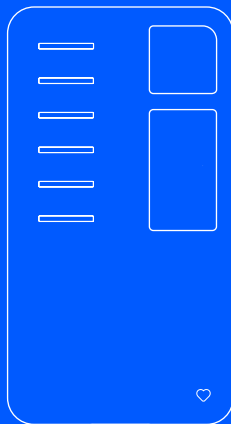


easee



NO Installatør- og brukerveiledning

Equalizer Amp

Innledning

Informasjonen i dette vedlegget gjelder Easee Equalizer Amp, med mindre annet er spesifisert.

Les veiledningen Viktig produktinformasjon som du finner i produktemballasjen eller på easee.com/manuals før du bruker produktet.

ADVARSLER OG FORSIKTIGHETSREGLER

En advarsel indikerer en tilstand, fare eller usikker bruk som kan resultere i alvorlig personskade eller død.

En forsiktighetsregel indikerer en tilstand, fare eller usikker bruk som kan resultere i mindre alvorlig personskade eller skade på produktet.

ADVARSEL

Dette produktet skal bare installeres, repareres eller vedlikeholdes av en autorisert elektriker. Alle gjeldende lokale, regionale og nasjonale forskrifter for elektriske installasjoner må overholdes.

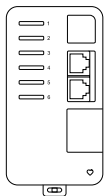
Optimal ytelse

Equalizer Amp sammen med Easee Equalizer gjør det mulig å lade smartere, tryggere og raskere uten behov for en smartmåler, dersom installasjonen skaleres deretter.

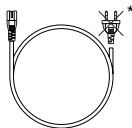
Tekniske spesifikasjoner

Generelt	
Dimensjoner på produktet	95 x 51 x 30 mm (H x B x D)
Driftstemperatur:	-20 °C til +50 °C
Vekt	105 g
Strømforsyning	85–264 V AC
Installasjonssystem	TT, IT eller TN
Faser	1- eller 3-fase
Strømsensorer	
Type	CT-klemmer
Driftsområde	0–100 A
Lederdiameter	maks. 16 mm
Kabellengde	1 m
Beskyttelse	
Beskyttelsesgrad	IP30
Isolasjonsklasse	II
Overspenningskategori	OVC II
Tilkoblinger	
2 x RJ12-kontakter	
6 x sensorspor	
1 x 12 pins utvidelsesport	

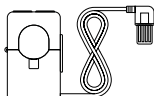
Produktoversikt



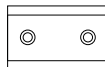
Equalizer Amp



Strømkabel



Strømsensorerer x 3



DIN-brakett



Koblingsstykke

*Støpsel er ikke inkludert på strømkabelen.

Installasjonsveiledning

⚠ ADVARSEL

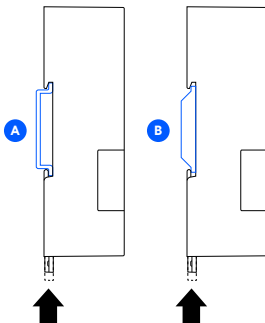
- Dette produktet skal bare installeres, repareres eller vedlikeholdes av en autorisert elektriker. Alle gjeldende lokale, regionale og nasjonale forskrifter for elektriske installasjoner må overholdes.
- Slå av strømmen før du starter installasjonen. Vær ekstremt forsiktig, og følg instruksjonene nøye.



Legg inn Easees Installer App på telefonen din ved å gå til easee.com/installer-app eller skanne QR-koden.

1 Equalizer Amp Montering

1. Monter Equalizer Amp på DIN-skinnen (A) inne i sikringsskapet. Hvis det ikke er mulig, fest den medfølgende DIN-braketten (B) til en egnet overflate og monter deretter Equalizer Amp.



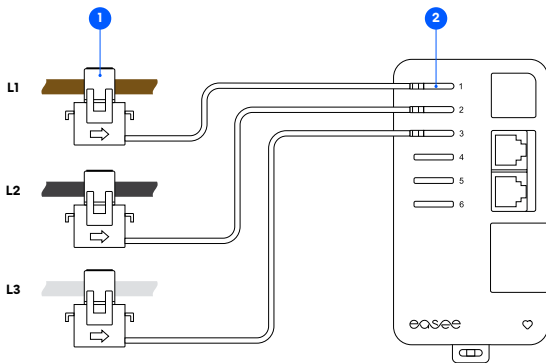
B

2 Strømsensorer Tilkobling

1. Fest strømsensor(er) rundt hver leder, enten før eller etter hovedsikringen. Pilen på sensoren skal peke mot lasten.

2. Koble strømsensorene, L1, L2 og L3, til deres respektive terminaler 1, 2 og 3.

OBS! Avhengig av nasjonale standarder kan fargen på kablene være forskjellig fra fargene i illustrasjonen.



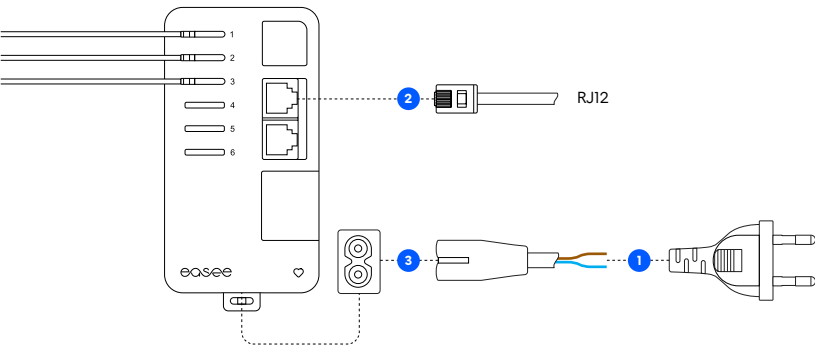
Kilde/Nettbelastning → Last/Bygning

3 Equalizer Amp Tilkobling

1. Koble den medfølgende strømkabelen til en passende strømkilde. En separat sikring med maksimal strømverdi på 16 A anbefales.
2. Finn RJ12-kabelen i Equalizer-boksen og koble den til en RJ12-terminal på Equalizer Amp. Den nederste RJ12-terminalen er for tilkobling av flere Equalizer-forsterkere.

SJEKKLISTE! Før du slår på Equalizer Amp, sørg for at:

- o Strømrretningen er riktig på strømsensorene.
 - o Ladeanleggene og Equalizer Amp har samme fasesekvens.
 - o L1-strømsensoren er pluggert inn i terminal 1, L2-sensoren i terminal 2 og L3-sensoren i terminal 3 på Equalizer Amp.
3. Slå på Equalizer Amp. Du bør se et blinkende ♥ nederst til høyre på enheten.

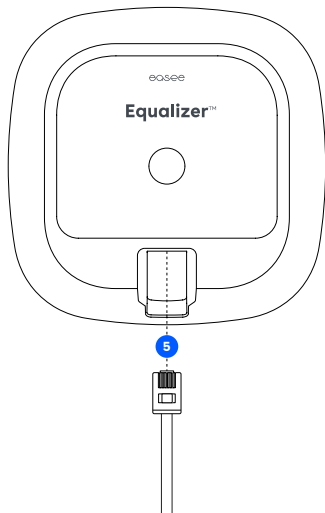
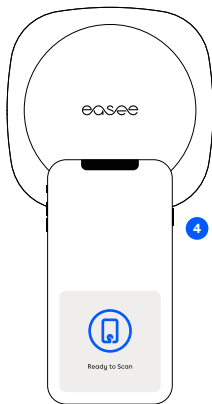


4 Equalizer Oppsett

Bruk Easees Installer App for å konfigurere Equalizeren på et anlegg med flere kurser.

Sørg for at Equalizeren og masterlader(ne) er koblet til det samme WiFi-nettverket før du starter. Sørg også for at du har NFC aktivert på mobiltelefonen din.

1. Gå til «Aktive anlegg» eller «Oppdater eksisterende anlegg» og velg anlegget ditt.
2. Velg «Legg til Equalizer» under «Anleggsstruktur».
3. Skriv inn WiFi-informasjonen (for samme nettverk som laderne er koblet til).
4. Hold mobiltelefonen foran Equalizeren for å overføre WiFi-detaljene. Equalizeren kan ikke motta informasjonen hvis den er slått på.
5. Koble Equalizeren til Equalizer Amp med RJ12-kabelen.



Praktiske detaljer

LED-fargenes betydning

Hvit, raskt blinkende – Oppstart

Hvit, pulserer hvert 10. sek – Normal drift

Rød/hvit, vekslende – Ingen WiFi lagt til

Rød, blinkende – Manglende data fra strømmåler

Rød, pulserer hver 10. sek – Feil

Lilla, pulserer hvert 10. sek – Offline-drift

Garanti

Enheten er fri for materielle feil og er i samsvar med lovverk og forskrifter for forbrukerbeskyttelse i landet der produktet er kjøpt. All korrekt installert Easee-maskinvare dekkes av vår begrensede 3-årsgaranti*.

*Noen land kan ha utvidet garanti.

Vedlikehold

Dette produktet krever ikke noe vedlikehold.

Vennligst ta kontakt med din Easee-leverandør hvis det må repareres.

Retur og reklamasjon

Kontakt distributøren din eller Easees kundesupport på [easee.support](https://www.easee.com/support) angående retur og reklamasjon på produktet ditt.

Informasjonen i dette dokumentet er kun til informasjonsformål, er gitt som den er, og kan endres uten varsel. Easee AS inkludert dets datterselskaper påtar seg ikke noe ansvar for riktigheten eller fullstendigheten av informasjonen og illustrasjonene, og er ikke juridisk eller på annen måte ansvarlig for dine vurderinger, avveininger, beslutninger eller fravær av slike, eller annen bruk av informasjonen i dette dokumentet.

Ingen del av denne publikasjonen kan publiseres, reproduseres, overføres eller gjenbrukes i noen annen form, på noen måte eller i noe format, for din egen eller tredjeparts bruk, med mindre annet er skriftlig avtalt med Easee eller dets datterselskaper. Enhver tillatt bruk skal alltid gjøres i samsvar med god praksis og sikre at ingen skade kan påføres Easee, eller ved å villedde forbrukeren.

Easee og Easee-produkter, produktnavn, varemerker og slagord, enten de er registrert eller ikke, er Easees åndsverk og kan ikke brukes uten Easees skriftlige tillatelse på forhånd. Alle andre nevnte produkter og tjenester kan være varemerker eller tjenestemerker for sine respektive eiere.

Januar 2023 - versjon 1.00

© 2023 av Easee AS. Alle rettigheter forbeholdes.

The logo for Easee, consisting of the word "easee" in a lowercase, rounded, sans-serif font. The letters are white and set against a dark blue background.

Easee AS
Grenseveien 19
4313 Sandnes, Norge

www.easee.com