

easee



HR Priručnik za instalatere i korisnike

Easee Equalizer

Uvod

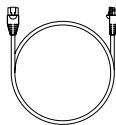
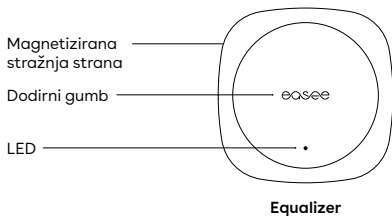
Informacije u ovom dokumentu odnose se na Easee Equalizer P1 (E02-EQP) i Easee Equalizer HAN (E02-EQ) osim ako nije drugačije navedeno.

Prije ugradnje proizvoda pročitajte vodič s važnim informacijama o proizvodu na pakiranju proizvoda ili na easee.com/manuals.

Optimalne performanse

Equalizer omogućuje punjenje na pametniji način koji je sigurniji i brži pod uvjetom da je instalacija prikladno dimenzionirana. Da bi se postigao čim veći učinak uređaja, nazivna vrijednost osigurača kruga punjača trebala bi biti što veća u usporedbi s glavnim osiguračem

Pregled proizvoda



Kabel



x 1



x 1

Komplet za zidnu montažu
Za površine koje nisu od metala

Tehničke specifikacije

Opće	
Dimenzije proizvoda	110 x 110 x 27,5 mm (V x Š x D)
Dimenzije ambalaže proizvoda	130 x 130 x 39 mm (V x Š x D)
Dopuštena temperatura	-20 °C do +50 °C
Masa	95 g (Equalizer P1) 110 g (Equalizer HAN)
Razred IP	IP40
Napajanje	5 - 30 V DC 100 mA (Equalizer P1) 20 - 32 V DC 30 mA (Equalizer HAN)
Kabeli	
Duljina kabela	1,5 m
Namjenski kabel	RJ12 na RJ12 (Equalizer P1) RJ12 na RJ45 (Equalizer HAN)
Može se produžiti pomoću produžnog kabela	do 15 m (Equalizer P1) do 200 m (Equalizer HAN)



RJ12 (6 nožica)



RJ45 (8 nožica)

Maks. snaga prijena

Radio	25 mW na 863 – 870 MHz.
WiFi	50 mW na 2,4 – 2,472 GHz.

Mogućnost povezivanja

Easee Link RF™ i WiFi¹

Komunikacija pametnog brojila HAN (NVE/AMS) (Equalizer HAN) ili P1 (Equalizer P1)

Modbus veza s brojilom energije²

Prati potrošnju energije pomoću Easee App

RFID / NFC čitač

¹ Za normalan rad i buduća ažuriranja softvera potreban je WiFi. Instalacije s više glavnih punjača trebaju biti spojene na isti WiFi da bi uravnoteživanje opterećenja radilo. Easee Link RF (™) putem radija može biti ograničen zidovima, betonom ili drugim preprekama.

² Samo za podržane mjerače.

Instalacija

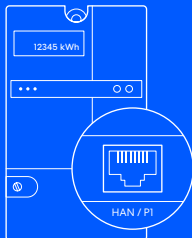
Prilagođeno postavljanje

Slijedite ove korake ako ste privatna osoba koja Equalizer instalira u vlastitom kućanstvu.

1 Aktivacija

Priključak HAN

U Skandinaviji komunikacijski priključak na pametnom brojlju najvjerojatnije nije aktiviran. Obratite se svom komunalnom poduzeću kako biste otvorili priključak HAN za korištenje Equalizera. Ako niste u Skandinaviji, prijedite na korak 2.



Pametno brojilo

2 Preuzmite

Easee App

Skenirajte QR kôd da biste preuzeli Easee App i izradite besplatan korisnički račun.



3 Postavljanje

Equalizer

Dodajte Equalizer u aplikaciju, slijedite upute za instalaciju na zaslonu i pripremite se za uravnoteživanje potrošnje energije na pametniji način nego ikad prije!



Instalacija

Postavljanje aplikacije Installer

1 Installer App Preuzmite

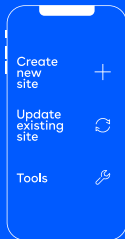
Skenirajte QR kôd da biste preuzeli Installer App i izradite besplatan korisnički račun.



Slijedite ove korake ako ste instalater i koristite Installer App da biste konfigurirali Equalizer u velikim komercijalnim instalacijama ili privatnim kućanstvima.

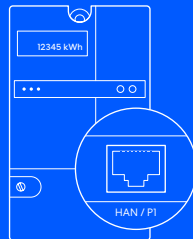
2 Equalizer Postavljanje

Pomoću Installer App dodajte Equalizer u novo ili postojeće mjesto za punjenje i slijedite upute za instalaciju na zaslonu da biste ga postavili.









3 Pametno brojilo Povežite

Isporučenim kabelom povežite Equalizer s pametnim brojilom. Nakon nekog vremena Equalizer će se pojaviti na portalu Easee.




Pametno brojilo

Značenje boja LED svjetla

-  Bijelo, brzo bljeskajuće - u tijeku je pokretanje sustava
-  Bijelo, zasvijetli svakih 10 s - normalan rad
-  Izmjenjuje se crveno i bijelo svjetlo - nije dodana WiFi mreža³
-  Crveno, bljeskajuće - nema podataka s mjerača snage⁴
-  Crveno, zasvijetli svakih 10 s - pogreška⁵
-  Ljubičasto, zasvijetli svakih 10 s - izvanmrežni rad⁶





Dodirnite sredinu logotipa Easee da biste provjerili potrošnju energije:

-  Plavo, brzo bljeskajuće - velika potrošnja energije
- Plavo, sporo bljeskajuće - mala potrošnja energije
- Broj bljeskanja ukazuje na postotak - 1 bljesak (10 %), 2 bljeska (20 %), do 10 bljeskova (100 %)

3

Pritisnite na 3 sekunde logotip Easee da biste provjerili mogućnost povezivanja. Vidjet ćete 2 bljeska:

1. bljesak - status Easee Link RF⁷
 2. bljesak - status WiFi mreže
-  Zeleno - povezano
 -  Crveno - nije povezano

³ Koristite Easee App za postavljanje WiFi mreže.

⁴ Za aktiviranje priključka HAN kontaktirajte tvrtku koja vam isporučuje električnu energiju.

⁵ Otvorite <http://easee.support>.

⁶ Provjerite internetsku vezu.

⁷ Nakon pokretanja sustava bit će potrebno nekoliko minuta da bi status Easee Link RF™ bljeskao zeleno.

Praktične pojedinosti

Jamstvo

Uredaj je bez materijalnih nedostataka i u skladu je sa zakonima i propisima za zaštitu potrošača u zemlji u kojoj je proizvod kupljen. Cjelokupni pravilno ugrađen hardver Easee obuhvaćen je našim ograničenim jamstvom u trajanju od 3 godine*.

*U nekim zemljama dostupno je i produženo jamstvo.

Povrati i reklamacije

Obratite se svom zastupniku ili Easee korisničkoj podršci na easee.support u vezi povrata i reklamacija proizvoda.

Informacije u ovom dokumentu služe samo u informativne svrhe, daju se takve kakve jesu, a mogu biti podložne promjenama bez prethodne obavijesti. Easee AS, uključujući svoje podružnice, ne prihvaća nikakvu odgovornost za točnost ili potpunost informacija i ilustracija i nije odgovoran za vaša razmatranja, procjene, odluke ili nedostatak takve ili druge upotrebe informacija u ovom dokumentu.

Nijedan dio ove publikacije ne smije se ponovno objavljivati, reproducirati, prenositi ili ponovno koristiti u bilo kojem drugom obliku, na bilo koji način ili u bilo kojem obliku, za vlastitu upotrebu ili upotrebu bilo koje treće strane, osim ako u pisanom obliku nije drugačije dogovoreno s Easeeom ili njegovim podružnicama. Svaka dopuštena uporaba uvijek će se provoditi u skladu s dobrom praksom i na način koji osigurava da Easee ne pretrpi štetu niti da se obmanjuju potrošači.

Easee i Easeeovi proizvodi, nazivi proizvoda, zaštitni znakovi i slogani, registrirani ili ne, intelektualno su vlasništvo tvrtke Easee i ne smiju se koristiti bez prethodnog pisanog dopuštenja tvrtke Easee. Svi drugi spomenuti proizvodi i usluge mogu biti zaštitni znakovi ili znakovi usluge svojih vlasnika.

Siječanj 2023. – Verzija 1.00

© 2023. iz Easee AS. Sva prava pridržana.

The logo for Easee, consisting of the word "easee" in a lowercase, sans-serif font. The letter "e" is stylized with a blue-to-teal gradient.

Easee AS
Grenseveien 19
4313 Sandnes, Norway

www.easee.com