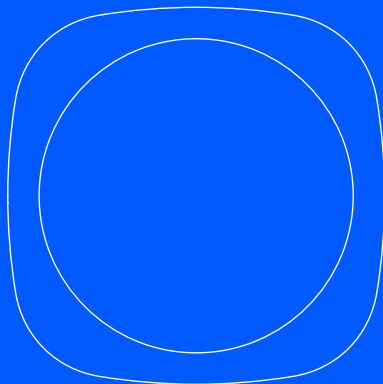


easee



BG Инсталатор и ръководство за експлоатация

# Easee Equalizer

# Увод

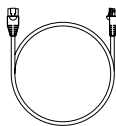
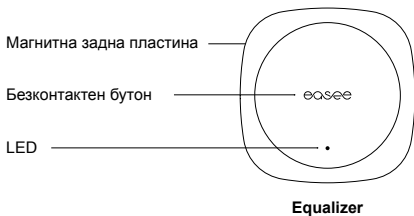
Тази информация се отнася за продуктите Easee Equalizer P1 (E02-EQP) и Easee Equalizer HAN (E02-EQ), освен ако не са посочени други.

Преди да пристъпите към експлоатация на продукта, се запознайте с ръководството „Основна информация за продукта“, което се намира в опаковката, или на URL [easee.com/manuals](http://easee.com/manuals).

## Оптимални работни характеристики

Монтираният по надлежен начин Equalizer е способен да зарежда с по-висока ефективност, безопасност и скорост. За да използвате потенциалните възможности на продукта максимално, монтирайте във веригата на зарядното устройство предпазител с номинална стойност колкото може по-висока от тази на основния предпазител.

## Кратка информация за продукта



**Кабел**



x 1



x 1

**Комплект за монтиране на стена**  
За неметални повърхности

# Технически характеристики

<b>Основни</b>	
Габарити на продукта	110 x 110 x 27,5 mm (В x Ш x Д)
Габарити на опаковката на продукта	130 x 130 x 39 mm (В x Ш x Д)
Допустим температурен диапазон	-20 °C... +50 °C
Тегло	95 g (Equalizer P1) 110 g (Equalizer HAN)
Клас на защита IP	IP40
Захранване	5—30 V постоянен ток, 100 mA (Equalizer P1) 20—32 V постоянен ток, 30 mA (Equalizer HAN)

<b>Окабеляване</b>	
Дължина на кабела	1,5 m
Кабел по поръчка	RJ12—RJ12 (Equalizer P1) RJ12—RJ45 (Equalizer HAN)
Може да бъде удължен с използване на удължител	до 15 m (Equalizer P1) до 200 m (Equalizer HAN)



RJ12 (6 щифта)



RJ45 (8 щифта)

### Максимална предавателна мощност

Радио 25 mW при 863—870 MHz.

WiFi 50 mW при 2,4—2,472 GHz.

### Възможности за свързване

Easee Link RF™ и WiFi<sup>1</sup>

Обмен на данни с умнен електромер HAN (NVE/AMS) (Equalizer HAN) или P1 (Equalizer P1)

Съединение Modbus с електромер<sup>2</sup>

Енергопотребление на монитора с Easee App

Четец RFID / NFC

<sup>1</sup> За осигуряване на нормална работа и обновяване на софтуера е необходима връзка с WiFi. Инсталацията с основните зарядни устройства за групово зареждане трябва да се свърже със същата WiFi мрежа, за да се балансира натоварването. Използване на Easee Link RF (™) с радиовръзка може да има определени ограничения, свързани с препятствия — стени, бетонни и други конструкции.

<sup>2</sup> Само за поддържани измервателни устройства.

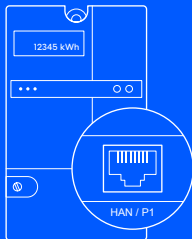
Монтаж

## Потребителска настройка

Стъпки за монтиране на Equalizer от физическо лице в свое жилище.

### 1 Порт на HAN Активиране

В Скандинавия комуникационният порт на умния електромер обикновено не е активиран. Свържете се с предприятието за комунални услуги с искане да отворят порта на HAN за включване на Equalizer. Ако не сте в Скандинавия, преминете към стъпка 2.



Умен електромер

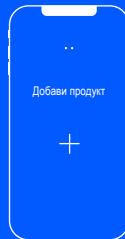
### 2 Easee App Изтегляне

Сканирайте QR кода за изтегляне на Easee приложението и безплатно създаване на акаунт.



### 3 Equalizer Настройка

Добавете Equalizer в приложението, следвайки екранното ръководство за монтаж. Вече имате възможност да балансирате енергопотреблението по-ефективно от всякога.



Монтаж

# Настройка на Installer

## 1 Приложение Installer Изтегляне

Сканирайте QR кода за изтегляне на приложението Installer и безплатно създаване на акаунт.



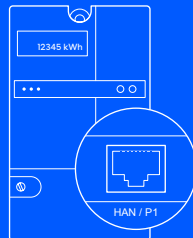
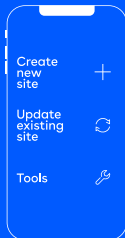
Стъпки за конфигуриране на Equalizer, извършвано от технически специалист с използване на приложението Installer, за големи домашни и промишлени инсталации.

## 2 Equalizer Настройка

Добавете Equalizer в нов или съществуващ обект за зареждане с използване на приложението Installer, следвайки екранното ръководство за монтаж.







## 3 Умен електромер Свързване


Свържете Equalizer с умния електромер с помощта на кабела, влизащ в комплекта. След известно време Equalizer се появява в Easee Portal.





Умен електромер

## Цветове на светлинна сигнализация

-  Бяла, бързо пулсира — зареждане на системата
-  Бяла, плавно светва на всеки 10 сек — нормално функциониране
-  Червена/бяла, превключва — не е зададена WiFi<sup>3</sup>
-  Червена, пулсира — няма данни от електромера<sup>4</sup>
-  Червена, плавно светва на всеки 10 сек — неизправност<sup>5</sup>
-  Пурпурна, плавно светва на всеки 10 сек — офлайн функциониране<sup>6</sup>

 **За проверка на енергопотреблението, докоснете намиращото се в центъра лого на Easee.**

-  Синя, бързо пулсира — високо енергопотребление
-  Синя, бавно пулсира — ниско енергопотребление



Изчислете процентното съотношение на пулсациите —  
1 пулсация (10%), 2 пулсации (20%), до 10 пулсации (100%)

3

За да проверите състоянието на съединението, докоснете и задръжте логото на Easee за 3 секунди. Светлината пулсира 2 пъти:

1-ва пулсация — състояние на Easee Link RF<sup>7</sup>

2-ра пулсация — състояние на WiFi

-  Зелена — има връзка
-  Червена — няма връзка

<sup>3</sup> Задайте WiFi с помощта на приложението Easee App.

<sup>4</sup> Свържете се с предприятието за комунални услуги с искане да активират порта на HAN.

<sup>5</sup> Отворете <http://easee.support>.

<sup>6</sup> Проверете Интернет връзката.

<sup>7</sup> Пулсацията на зелената светлина за състоянието на Easee Link RF™ се вижда няколко минути след зареждане на системата.



# Практическа информация

## Гаранция

Уредът няма дефекти на материалите и отговаря на законовите и подзаконовите нормативни разпоредби за защита на потребителите в държавата, в която е закупен. Компанията Easee предоставя 3-годишна\* ограничена гаранция за всички произведени от нея хардуерни устройства, инсталирани по надлежен начин.

\*В някои държави се предоставя гаранция с увеличен срок.

## Рекламации и връщане

По въпроси, свързани с рекламации и връщане на продукти, се обръщайте към дистрибутора си или в службата за поддръжка на клиентите на компанията Easee, URL [easee.support](https://easee.support).

Този документ служи само за информиране и съдържаща се в него информация може да бъде променена без предварително уведомяване. Компанията Easee AS и нейните филиали не поемат никаква отговорност за точността и пълнотата на информацията и илюстрациите; те не поемат ангажименти и отговорност, свързани със съображения, оценки и решения (или тяхното отсъствие) на потребителя, както и за използване с други цели на информацията, съдържаща се в този документ.

Никаква част от тази публикация не може да бъде преиздадена, разпространена или повторно използвана в каквато и да е форма и по какъвто и да е начин от потребителя или трета страна без писменото съгласие на компанията Easee или нейните филиали. Разрешението за използване се дава съобразно общоприетата практика и при увереността, че това няма да причини никакви вреди на компанията Easee или да заблуди потребителя.

Компанията Easee, нейните продукти, наименованията им, търговските марки, слоганите, без оглед на наличие или отсъствие на регистрация, са интелектуална собственост на Easee и не могат да се използват без нейното предварително писмено разрешение. Всички други продукти и услуги, упоменати в документа, могат също да се явяват търговски или сервизни марки на съответните собственици.

Януари 2023 — редакция 1.0  
© Easee AS 2023 Всички права запазени.



Easee AS  
Grenseveien 19  
4313 Sandnes, Norway

[www.easee.com](http://www.easee.com)